



SELOS  
FAMALICÃO  
VISÃO'25

PROJETOS INSPIRADORES 2021

JANEIRO 2022

*“Uma Visão para o território apenas subsiste se os seus cidadãos estiverem em sintonia e contribuírem para essa concretização. Os selos Visão’25 são a prova viva que os famalicenses estão alinhados com a estratégia municipal. Estes projetos são um contributo inequívoco para o desenvolvimento e capacitação do concelho, no sentido de uma verdadeira Visão com futuro!”*

Mário Passos

# Índice

4

Selos Visão'25  
Criatividade e inovação ao  
serviço do território

6

B-Smart  
Famalicão

10

Famalicão  
Comunitário

13

Famalicão  
Made In

16

Força V  
Famalicão Voluntário

Selos  
Visão'25  
Criatividade  
e inovação  
ao serviço  
do território

## Selos Visão'25

# Criatividade e inovação ao serviço do território

A atribuição dos selos Famliação Visão'25 é uma forma de o Município de Vila Nova de Famliação enaltecer iniciativas que expressam e estimulam os valores da comunidade famalicense e a identidade do território, em consonância com a estratégia concelhia definida no plano Famliação Visão'25.

No Dia do Concelho, em setembro, foram atribuídas cerca de 16 distinções repartidas pelas categorias «Famliação Made In», «B-Smart Famliação», «Força V - Famliação Voluntário» e «Famliação Comunitário». Este reconhecimento, nada mais é do que um ato de gratidão pela inovação e elevação do território, e um encorajamento à divulgação e valorização das ações que enaltecem Vila Nova de Famliação e contribuem para o bem-estar social.

Desde o seu arranque, em 2016, já foram atribuídos mais de uma centena de selos «Famliação Visão'25» a iniciativas que contribuem para o alcance da visão municipal.





FORÇA V  
FAMALICÇÃO  
VOLUNTÁRIO

FORO  
FAMALICÇÃO  
MADE IN  
FORO

B-SMART  
FAMALICÇÃO

FAMALICÇÃO  
COMUNITÁRIO





Paisagem Efémera

## B-Smart Famalicão

São reconhecidos os projetos ou ações que aumentam a qualidade de vida, otimizando as ligações entre o rural, o urbano e o industrial, e conduzem a um território mais autossuficiente, sustentado na economia doméstica.



# Paisagem Efémera

---

Proteger a memória e a identidade dos locais, através de uma pulsação criativa inspirada nos materiais recolhidos no território é o objetivo do **Teatro da Didascália** com o Paisagem Efémera, uma criação transdisciplinar que se desenvolve a partir de uma lógica de intervenção artística, e com a qual o público descobre a paisagem e a memória local. No confronto do passado com o presente e o futuro, a comunidade é desafiada a olhar pela primeira vez para locais que já conhecem e a confrontar temáticas emergentes e globais.



## Play and Learn in Nature

---

O **Jardim de Infância de Seide** tem desenvolvido um projeto alternativo de educação que se tem revelado inovador e pioneiro no âmbito do sistema educativo público. Baseado na partilha de experiências e de práticas educativas inovadoras e diferenciadoras, com escolas de outros países europeus, o projeto Play and Learn in Nature é apoiado pelo programa europeu ERASMUS+ e tem como foco a ação nos interesses das crianças, privilegiando o espaço exterior como local de aprendizagem, envolvendo as famílias e a comunidade famalicense.



# EConnect

Acreditando que todos somos parte da transição para a economia circular, e que essa transformação pode ser simplificada, a **EConnect Portugal** desenvolveu a plataforma EConnect. Uma ferramenta que conecta cidadãos, empresas, organizações, escolas e entidades, com o objetivo de mapear projetos com práticas de circularidade, facilitar a criação de redes circulares locais, agregar soluções para excedentes, ser um marketplace para a redistribuição de materiais e produtos, impulsionar uma agenda de eventos e formações no âmbito da economia circular e empoderar os vários atores da comunidade para esta transição.



**CAMILO  
CASTELO  
BRANCO**  
agrupamento de escolas

# MARKA

Biodiversidade Local - Conhecer para preservar



## Marka

### Biodiversidade local: conhecer para preservar

Desenvolvido pelo **Agrupamento de Escolas Camilo Castelo Branco**, o projeto Marka - Biodiversidade Local: Conhecer para Preservar, tem o intuito de dar a conhecer e preservar a biodiversidade local em contexto educativo, através da construção de um currículo identitário que resulta da articulação do currículo nacional com o património local. O projeto abrange mais de mil alunos do 3.º ao 11.º ano, e é inovador pela sua metodologia de envolvimento e participação de alunos, professores e investigadores, na recolha de informação e produção de conhecimento.



# Biobairro

---

Promover a agricultura sustentável, a alimentação saudável, a proteção e gestão da água, e a sustentabilidade económica e social dos moradores da Urbanização das Austrálias foi o que impulsionou a criação do projeto BioBairro, pela instituição **Recreio do João**. A intenção é ser um exemplo na resposta à estratégia europeia “Do prado ao prato”, na proteção da biodiversidade, na promoção da saúde e bem-estar dos cidadãos e no aumento da sua resiliência.







Cuidar em Casa

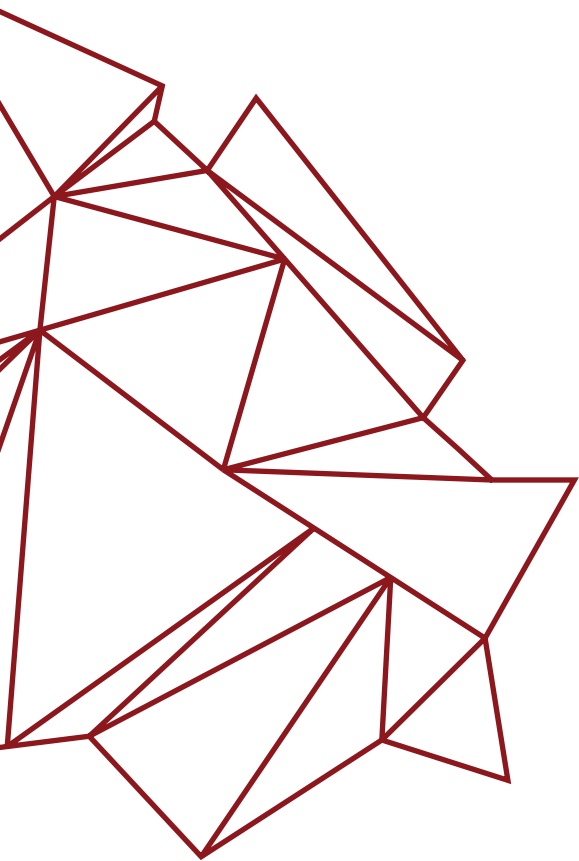
## Famalicão Comunitário

São reconhecidos projetos ou ações que valorizam o coletivo, reforçam a cooperação entre diversos atores e promovem a corresponsabilização dos cidadãos.

# Cuidar em Casa

---

Cuidar em Casa, reconhecido pela Fundação Gulbenkian, tem como objetivo proporcionar à comunidade serviços especializados em contexto habitacional, constituindo-se como uma mais valia para os seniores que se encontram isolados e confinados aos seus domicílios. Dinamizado pelo **Centro Social e Paroquial de Requião**, o projeto envolve equipas multidisciplinares que se deslocam ao domicílio do utente, dando apoio a seniores em situação de isolamento e auxiliando famílias e cuidadores informais.



## Mãos que Sonham

---

Capacitar jovens em atividades socialmente úteis e promover a sua integração na comunidade que os envolve, foi o mote para o projeto Mãos que Sonham, desenvolvido pela **AFPAD**, no âmbito do Centro de Atividades Ocupacionais. Assente numa lógica participativa de capacitação e de inclusão social, através de ateliers têxteis são criados produtos de valor acrescentado para venda em estabelecimentos parceiros, reforçando a autonomia e o sentimento de pertença à comunidade dos jovens envolvidos.





## PASEC GEO

A PASEC GEO é a Escola da Natureza da **PASEC**. Através da realização de vários desportos de natureza e a participação em atividades internacionais, é promovida a interação e a valorização do património cultural e natural, ao mesmo tempo capacitando jovens e fomentando a inclusão e a integração social. Tem como princípios integradores: a promoção do desenvolvimento sustentável, a relação de equilíbrio entre homem e natureza e a preservação do património.





INJEX  
Pinheiro de Lacerda

## Famalicão Made IN

São reconhecidos os projetos empresariais que potenciam a incorporação tecnológica, procuram a excelência na produção, desenvolvem uma economia baseada no conhecimento, e na inovação e aumentam a competitividade e a internacionalização.

# Como vamos duplicar a exportação direta até 2023

No contexto pandémico de 2020, a empresa famalicense **INJEX - Pinheiro de Lacerda** assumiu a ambição de duplicar as exportações diretas até 2023, apostando na inovação, criatividade e qualidade, como elementos diferenciadores. Mais do que aumentar o volume de vendas, a empresa assumiu o desejo de crescimento através da qualificação de recursos humanos, desenvolvimento de produtos próprios com qualidade, estabelecimento de parcerias para a inovação e aposta na economia circular hipocarbónica.



## Prevent Sprain Technology(PST)

Em resposta às necessidades da população, a **CM Socks - Peúgas Carlos Maia** desenvolveu a meia PST - Prevent Sprain Technology, em parceria com a Escola Superior de Saúde do Porto. Trata-se de uma meia que reduz o impacto negativo da entorse do tornozelo, a praticantes e não praticantes de atividades desportivas, e que permite melhorar a qualidade de vida das pessoas e obter uma utilização mais duradoura.

14

SELOS FAMILIÇÃO VISÃO '25

## Contacto Zero

Da necessidade de garantir condições de segurança e procurando dar resposta às medidas de distanciamento social e low touch, a **PARTEAM & OEMKIOSKS** criou o sistema Contacto Zero, um sistema que facilita a interação entre pessoas, permitindo o acesso protegido a bens e serviços. A solução é adaptável a todo o tipo de setores de atividade e permite apoiar a retoma das atividades económicas, facilitar a utilização de espaços e a fruição de momentos de cultura e lazer.







## Purifier Textiles

A qualidade do ar que respiramos é responsável pela nossa saúde e bem-estar, e a necessidade de melhorar a sua qualidade nas habitações foi o mote de inspiração para a **HINDU - Technical Textiles**. A empresa criou um acabamento revolucionário de purificação do ar interior, que funciona de forma similar à fotossíntese, em que o tecido, quando em contacto com a luz solar, decompõe os poluentes do ar interior das nossas casas.

## DriveR300

O projeto DriveR300, desenvolvido pelo **Agrupamento de Escolas D. Sancho I**, é um simulador de condução preparado para autódromos e escolas de condução, que também poderá ser adquirido por qualquer utilizador que o desejar. De manutenção mais acessível do que a de um automóvel, permite habilitar, com maior confiança, os alunos de condução e será utilizado pela Equipa Multidisciplinar de Apoio à Educação Inclusiva.





## Força V Famalicão Voluntário

São reconhecidos os projetos que reforçam o capital social presente nas práticas de intervenção e animação comunitária e impulsionam novos ambientes de participação e envolvimento ativo.



# The Village VNF

---

O espaço The Village VNF, criado pela **Associação MusicVillage**, é um espaço de criação musical e programação artística na cidade de Famalicão; uma residência artística que serve de polo criativo e cultural, à escala nacional e internacional; um espaço que promove dinâmicas de relação entre diversas áreas artísticas e a comunidade famalicense; e um espaço de encontro que fornece condições para o desenvolvimento de artistas locais em ambiente profissional.

## Passadeiras Seguras

---

As preocupações de âmbito social e ambiental inspiraram a **Cooperativa Elétrica Vale D'Este** para o desenvolvimento de novas soluções. Da diversidade de ações empreendidas com foco no bem-estar da população residente na sua área de concessão, destaca-se o projeto Passadeiras Seguras, uma iniciativa que aumenta a segurança rodoviária, promove a segurança de peões em todo o território da área de atuação da cooperativa e contribui para os objetivos de aumento da eficiência energética.







## Jornal Europeu

O Jornal Europeu do **Agrupamento de Escolas Camilo Castelo Branco** visa reforçar parcerias entre instituições europeias e aproximá-las dos cidadãos, impulsionando o trabalho colaborativo e a partilha de conhecimento, promovendo a interculturalidade e desenvolvendo a cidadania europeia e a educação multilinguística. As suas notícias, publicadas trimestralmente, resultam das atividades de inúmeros projetos e eventos europeus, de âmbito local, nacional e internacional, e envolve centenas de alunos, professores e encarregados de educação, instituições e decisores políticos na sua conceção.





