



FAMALICÃO

AG EN DA

JUL'24

REGIÃO
EMPREENDEDORA
EUROPEIA



16 - 20
JULHO

2020
2021

TEATRO DA
DIDASCALIA

EVILVILLE

DE

FREN

SNOW-

BARCELOS
BRAGA
FAMALICÃO
GUIMARÃES



LE



ENTRADA LIVRE
FREE ENTRANCE

E O VERÃO ESTÁ SÓ A COMEÇAR!

Julho traz-nos dias longos e noites agradáveis que convidam a sair e a desfrutar do território. E é precisamente a pensar neste ambiente que vos convidamos a olhar com atenção para esta agenda municipal e a anotar onde vai querer estar de 1 a 31 de julho.

Desde logo, julho é mês de festivais, com mais uma edição do Laurus Nobilis, que no Louro celebra a música, a cultura e a comunidade. Trazemos também o Festival Cantos de Camilo, que nasce da vontade de cruzar projetos musicais famalicenses com o universo literário de Camilo Castelo Branco, num ano em que assinalamos os 200 anos do nascimento do romancista de Seide. Vem aí também a 10.ª edição do Vaudeville Rendez-Vous, o festival de circo contemporâneo promovido pelo Teatro da Didascália que nasceu em Famalicão há 10 anos e se alargou às cidades de Braga, Guimarães e Barcelos. Por cá, o palco dos espetáculos são as ruas do centro urbano, a Casa das Artes e o Parque da Devesa, que vão ser tomados por artistas das artes circenses nacionais e internacionais.

Na sétima arte, destaque para o Cinema Paraíso que regressa a 3 de julho, naquela que é a 25.ª edição da projeção de filmes ao ar livre. A grande tela vai projetar luz e histórias no anfiteatro da Devesa, mas também em Outiz e Avidos.

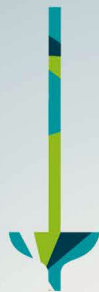
Por fim, uma última sugestão, até porque bom tempo convida a praticar desporto e a fazer atividade física ao ar livre. Participe na 2.ª Caminhada Concelhia noturna e no Move-te, que continua a percorrer o território com aulas gratuitas para todas os gostos e idades.

Desfrutem. O Verão está só a começar!



Mário Passos

Presidente da Câmara Municipal de Vila Nova de Famalicão



39
ANOS

9 JUL'
DIA DA
CIDA
DE

PARABÉNS
FAMALICÃO!
PARABÉNS
FAMALICENSES!

DIA 9, CELEBRE A NOSSA
CIDADE ASSISTINDO À SESSÃO
SOLENE DE ANIVERSÁRIO E
ENTREGA DOS GALARDÕES
MUNICIPAIS
21h00 | CASA DAS ARTES



Famalicão
CÂMARA MUNICIPAL
O SEU LUGAR
www.famalicao.pt

ÍNDICE

10

TEATRO

06

MÚSICA

20

CINEMA

12

CIRCO

36

DESPORTO

26

EXPOSIÇÕES

24

CONFERÊNCIAS

42

DIVERSOS

40

SENIORES

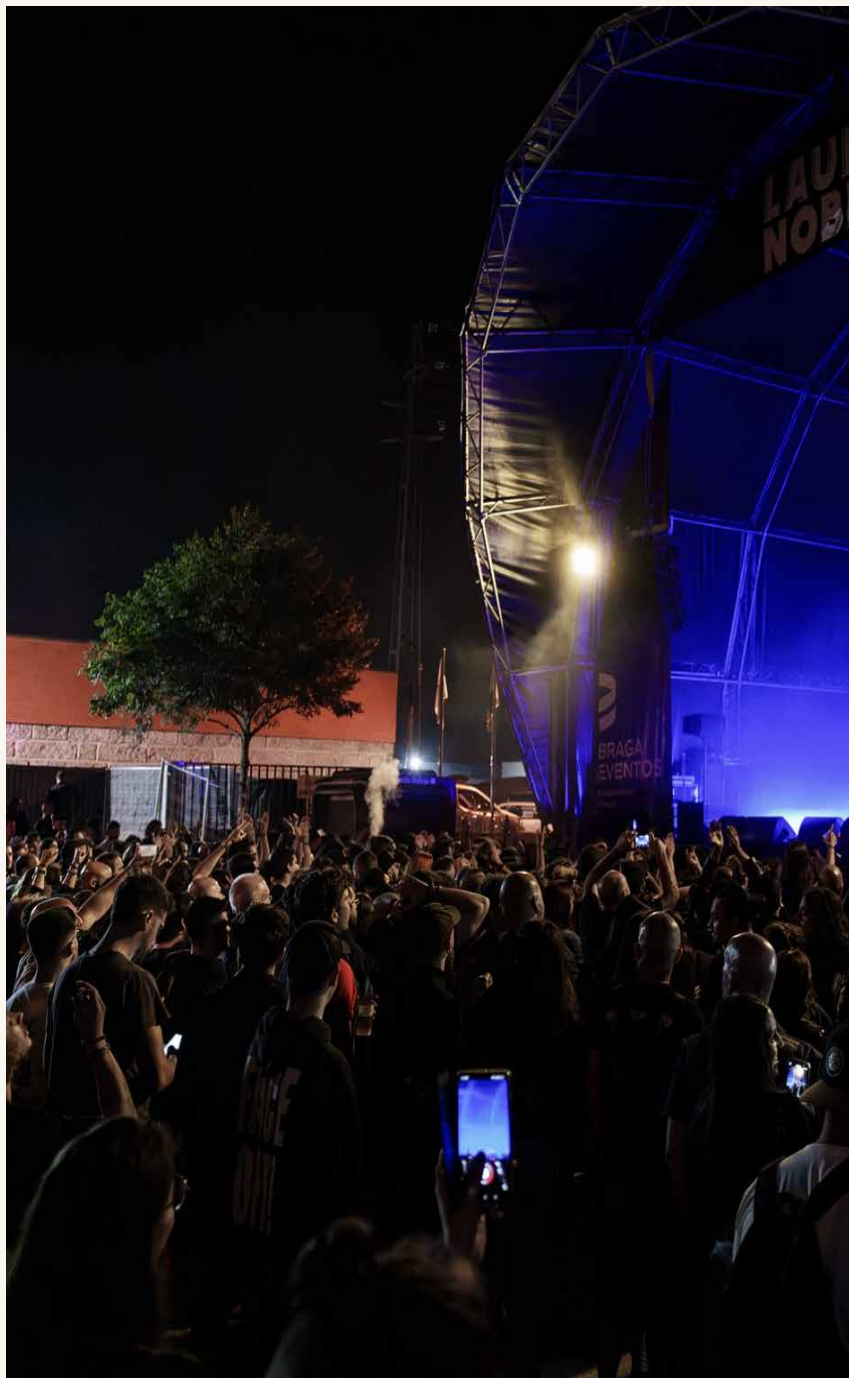
38

WORKSHOPS

46

CRIANÇAS

MÚSICA



LAURUS NOBILIS MUSIC FEST 2024

SEXTA 19 A DOMINGO 21 | LOURO

PREÇOS DOS BILHETES DIÁRIOS: 40€ | GERAL: 60€ | LOCAIS DE VENDA DE BILHETES:
WWW.LAURUSNOBILIS.PT OU EM WWW.BOL.PT

O aguardado Laurus Nobilis "Music Fest" está de volta para a edição de 2024, prometendo uma celebração inesquecível de música, cultura e comunidade.

DIA 19

VADER

CARACH ANGREN

VITA IMANA

BLOODY FALLS

WAR SIDE

IRON WILL

ATA ADAMASTOR

ALL KINGDOMS FALL

AOIDOS

TSUNAMI

PORFIRIA 666

AZZAYA

DIA 20

SEPTICFLESH

GODIVA

ALBALUNA

HUMAN VIVISECTION

VOIDWOMB

EXIT

USERS

APOCALYPSE CONSPIRACY

HATE LEGIONS

INN CULT

MUSIC IN LOW FREQUENCIES

NIGHTZERO

DIA 21

MOONSPELL

HIDEOUS DIVINITY

CALAROOK

VECTIS

BLEEDING DISPLAY

GRANDE FOX

THREE OF ME

DISHONOUR

METASOMA

KLATTER

MERAKI

SLEEP THERAPY



FESTIVAL CANTOS DE CAMILO

SEXTA 12 A DOMINGO 14 - SEIDE S. MIGUEL | CASA DE CAMILO

ENTRADA GRATUITA E LIMITADA AO NÚMERO
DE LUGARES EXISTENTES | ORGANIZAÇÃO:
THE VILLAGE VNF COM O APOIO DO
MUNICÍPIO DE VILA NOVA DE FAMALICÃO

O festival Cantos de Camilo nasce da vontade de cruzar projetos musicais famalicenses e o universo literário de Camilo Castelo Branco que se prepara para celebrar o ducentésimo aniversário do seu nascimento. Na Casa de Camilo, em Seide São Miguel, assistir-se-à a concertos de artistas famalicenses, momentos performativos teatrais e intervenções literárias da obra do escritor.

SEXTA 12 | AUDITÓRIO DO CENTRO DE ESTUDOS CAMILIANOS

21H00 | CERIMÓNIA DE
ABERTURA



21H30 | IBERTRIO



22H15 | DUO APASSIONATO

SÁBADO 13 | CASA DE CAMILO



17H30 | SANDY KILPATRICK



18H30 | MATILDE BATISTA



19H15 | SOFIA MACHADO

DOMINGO 14 | CASA DE CAMILO



17H30 | INÊS SILVA



18H30 | MARIA GIL



19H15 | THE CITYZENS



TERÇA 02 E QUARTA 03

SIMPLY THE BEST

CONCERTOS PROMENADE -
MÚSICA PARA FAMÍLIAS 2024

**21H30 | CASA DAS ARTES
| GRANDE AUDITÓRIO**

ENTRADA: 2 EUROS. ESTUDANTES,
CARTÃO QUADRILÁTERO CULTURAL E
SENIORES (A PARTIR DE 65 ANOS): 1 EURO
| CLASSIFICAÇÃO: M/6 | DURAÇÃO: 70

Os alunos do Curso Básico de Música da ArtEduca e convidados irão interpretar uma seleção de temas emblemáticos da cantora Tina Turner, adaptados para orquestra, coro e solistas. Uma oportunidade única que transporta o público através de sonoridades diversas e com as características próprias de R&B, funk e pop. Tina Turner continua a ser uma fonte de inspiração para muitos artistas pela sua música, força, energia, ritmo e amor pela vida.

DOMINGO 07

RIBA DE AVE DE ANTIGA- MENTE

ESTREIA

COMEMORAÇÃO DO
NASCIMENTO DE NARCISO
FERREIRA

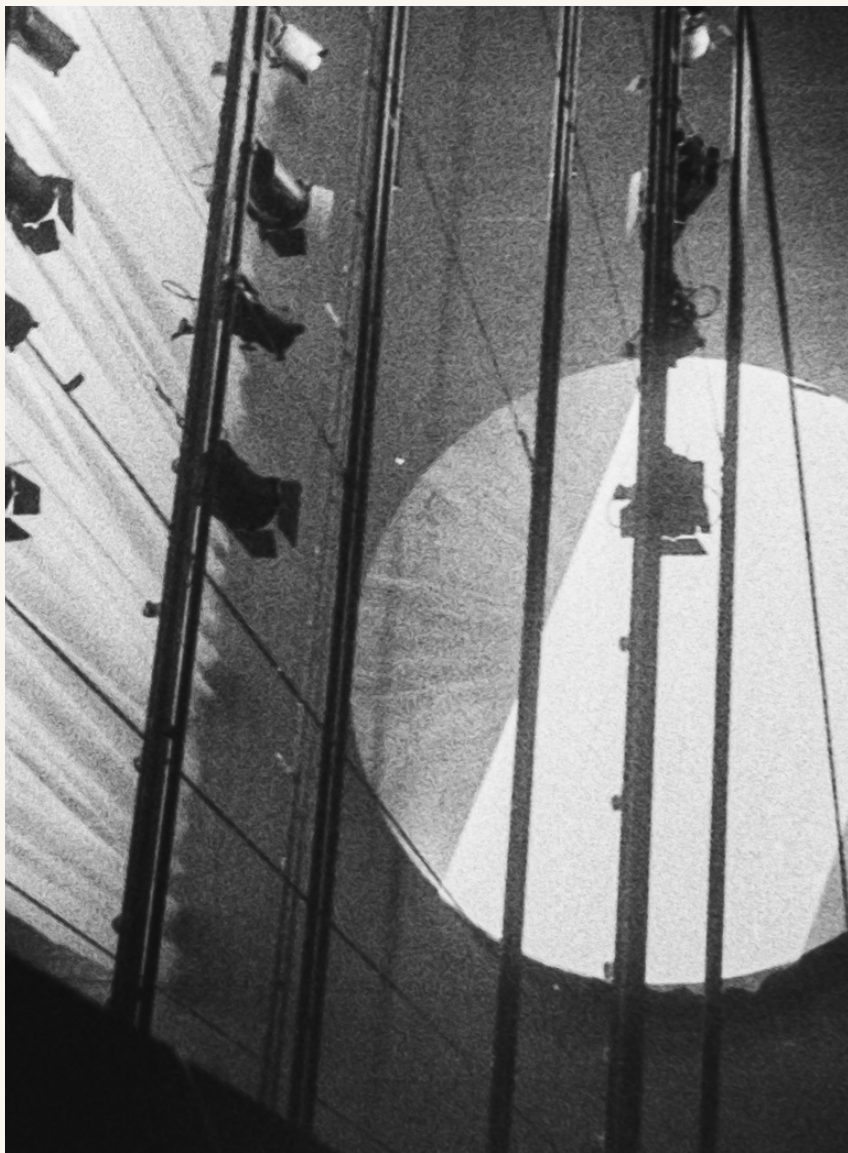
**18H00 | RIBA DE AVE | TEATRO
NARCISO FERREIRA**

ENTRADA GRATUITA | CLASSIFICAÇÃO: M/6
| DURAÇÃO: 70 MIN

No âmbito da comemoração do nascimento de Narciso Ferreira, a 7 de julho de 1862, a Fundação Narciso Ferreira propõe um espetáculo multidisciplinar, resultante do cruzamento de imagens de arquivo registadas em Riba de Ave nos anos 50 por Basílio Lemos (filho) – descobertas pelo professor Paulo Capela – com a música interpretada pela Banda de Riba de Ave, dirigida pelo maestro Michael Moreira. Espetáculo seguido pela inauguração da exposição “Um olhar sobre o património de Riba de Ave”, que estará patente até 30 de setembro de 2024.



TEATRO



**ESTA NOITE
IMPROVISA-SE**

ESTREIA
**SEXTA 26 E SÁBADO 27 –
 21H30 | CASA DAS ARTES
 | GRANDE AUDITÓRIO**

ENTRADA: 4 EUROS; ESTUDANTES,
 CARTÃO QUADRILÁTERO CULTURAL E
 SENIORES (A PARTIR DE 65 ANOS): 2
 EUROS | CLASSIFICAÇÃO: M/14
 | DURAÇÃO: 90 MIN | COMPANHIA: ACE
 FAMILIÇÃO

Um encenador que, perante os espectadores de uma estreia, propõe aos seus atores uma improvisação a partir de uma pequena novela de Pirandello, "Leonora, Addio!" Será esse o ponto de partida de um labirinto barroco de dúvidas, incertezas, sentimentos opostos, contradições, lutas, discussões, insultos, explosões irracionais, um carrossel da vida. Tudo a partir do sufocante dia-a-dia de uma vila de província, onde os sonhos são reprimidos e a sexualidade explode – e com ela o ciúme, "e o mais terrível de todos: o ciúme do passado".

TERÇA 30
NEGO'CIDADE

**18H00 E 21H30 | CASA DAS ARTES | PEQUENO
 AUDITÓRIO**

ENTRADA: 2 EUROS. ESTUDANTES, CARTÃO QUADRILÁTERO CULTURAL
 E SENIORES (A PARTIR DE 65 ANOS): 1 EURO | DURAÇÃO: 70 MIN
 | CLASSE A: BAÚ DOS SEGREDOS

Quando uma Professora decide desafiar os seus alunos a criar um projeto de simulação do que é a "vida adulta", a sua turma transforma-se numa cidade moderna com um hospital, uma livraria, um jardim zoológico, uma loja de animais exóticos...e crime. No final do jogo, quem tiver o maior número de Pontos de Vida, poderá escolher os ingredientes das pizzas que comerão para celebrar. Um detetive tentará descobrir os criminosos e guiar a cidade para um caminho melhor, apenas para calcar os calcanhares de quem não deve e fazer abanar os próprios alicerces daquilo que tanto tenta salvar.

QUARTA 31
**MÁS AUDIÇÕES,
 POR MAUS
 ATORES**

**18H00 E 21H30 | CASA DAS ARTES | PEQUENO
 AUDITÓRIO**

ENTRADA: 2 EUROS. ESTUDANTES, CARTÃO QUADRILÁTERO CULTURAL
 E SENIORES (A PARTIR DE 65 ANOS): 1 EURO | DURAÇÃO: 70 MIN
 | CLASSE B: BAÚ DOS SEGREDOS

Carolina, uma iniciante na arte da encenação, tem um dia para encontrar os protagonistas da sua produção de teatro comunitário: "Romeu e Julieta". Mas o que parecia uma tarefa, relativamente simples, torna-se impossível, quando do rol de candidatos fazem parte atores do método extremistas, performers que não sabem como canalizar a sua raiva e uma mulher que pode ou não achar que é um gato. Esta comédia hilariante, vai levar-vos ao último lugar onde querem estar... dentro de uma sala de casting.

VAUDEVILLE RENDEZ-VOUS

São duas mãos cheias. Duas mãos que não são suficientes para enumerar as histórias, os espetáculos apresentados, os lugares percorridos, os artistas a quem apertámos as mãos, e as inúmeras pessoas que juntaram as suas mãos às nossas, ajudando a construir todos os dias este Festival que chega finalmente à sua décima edição. Nestes cinco dias de forte diálogo intercultural, recebemos artistas de origens tão diversas como Bélgica, Brasil, Chile, Coreia do Sul, Espanha, França, Países Baixos, Suíça e, claro, Portugal. São muitas mãos que nos ajudaram a contar até dez. As mesmas mãos que agora se erguem para acenar ao futuro.

QUARTA 17

BLUE

VAUDEVILLE RENDEZ-VOUS

21H30 | CASA DAS ARTES | GRANDE AUDITÓRIO

ENTRADA GRATUITA ATÉ À LOTAÇÃO DA SALA. SUJEITO A

LEVANTAMENTO PRÉVIO DE BILHETE | CLASSIFICAÇÃO: M/3

| DURAÇÃO: 40 MIN | CONCEITO E INTERPRETAÇÃO: MARGARIDA MONTENY (PT)

BLUE é um projeto de acrobacia aérea que se alicerça numa reflexão sobre afeto e atrito, íntimo e público, solo e coletivo. Ao longo desta performance contemplativa e intimista são construídos um conjunto de paisagens efémeras, frágeis e breves que servem como teste de durabilidade, tensão e resistência aos quatro corpos em cena.



QUINTA 18

LUDO & ARSÈNE

ESTREIA NACIONAL
VAUDEVILLE RENDEZ-VOUS**19H00 | PRAÇA D. MARIA II - TOPO SUL**ENTRADA GRATUITA | CLASSIFICAÇÃO: M/3 | DURAÇÃO: 30 MIN
| GRUPO: BE FLAT (BE)

Ludo e Arsène, um duo acrobático, são interrompidos pelo público enquanto se dirigem para uma missão importante. Munidos de uma escada, criam cenas acrobáticas divertidas e absurdas, que convidam o público a participar.



QUINTA 18

GREGARIOUS

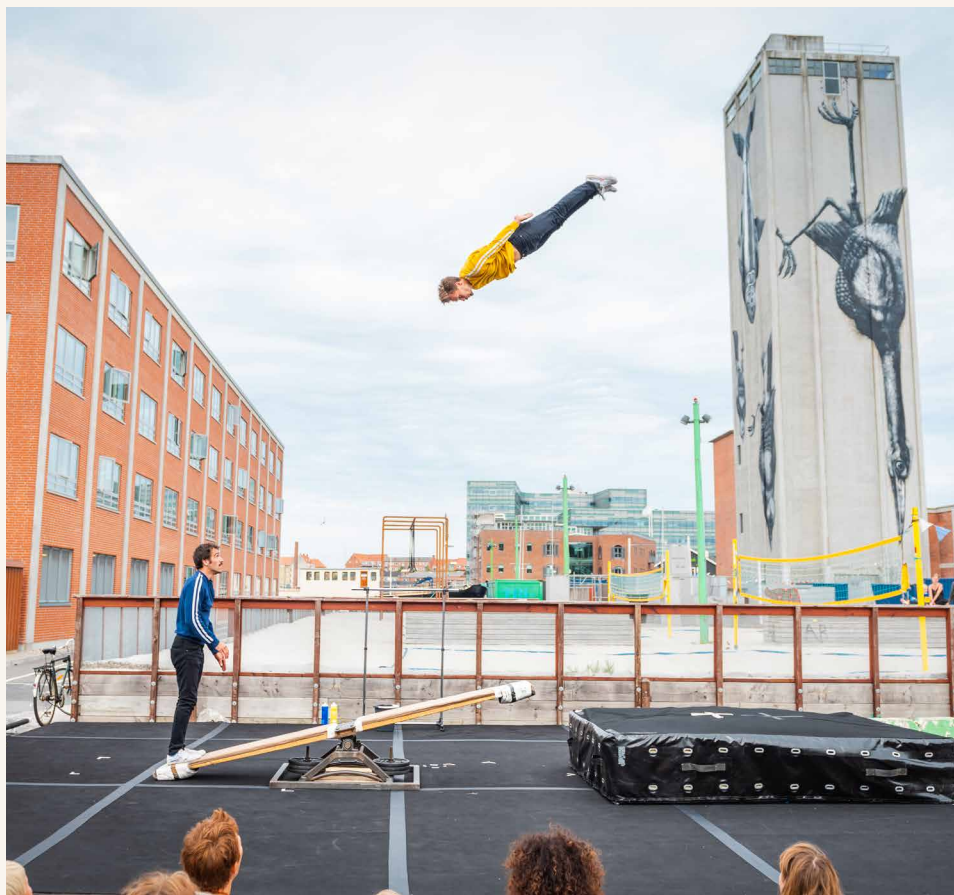
VAUDEVILLE RENDEZ-VOUS

22H00 | PARQUE DA DEVEVA - ANFITEATRO

ENTRADA GRATUITA | CLASSIFICAÇÃO: M/3 | DURAÇÃO: 50 MIN

| GRUPO: SOON CIRCUS COMPANY (SE E ES-CT)

"Gregarious" é um espetáculo de circo contemporâneo que aborda a interação entre competição e fraternidade no mundo dos desportos, destacando a amizade dos artistas. Com habilidades físicas superiores e humor, o espetáculo explora a intimidade e humanidade no desporto.



SEXTA 19

OS GATOS CAEM SEMPRE DE CARA OU COMO SALVAR AS ABELHAS

VAUDEVILLE RENDEZ-VOUS

**19H00 | PRAÇA MANUEL SOTTOMAIOR (RUA
DIREITA)**ENTRADA GRATUITA | CLASSIFICAÇÃO: M/3 | DURAÇÃO: 25 MIN
| CRIAÇÃO: INÉS PINHO (PT)

Como um gato que muda de ideias a meio do salto e cai de cara no chão, embarcamos numa jornada sem intenção de chegar a lugar algum, onde pensamentos surgem e desaparecem sem nunca se concretizarem.



SEXTA 19

PÓ DE PEDRA

VAUDEVILLE RENDEZ-VOUS

22H00 | PRAÇA D. MARIA II - TOPO SUL

ENTRADA GRATUITA | CLASSIFICAÇÃO: M/3 | DURAÇÃO: 40 MIN

| GRUPO: CIRCO CAÓTICO (PT)

Pó de Pedra é um espetáculo de circo contemporâneo para o espaço público, onde o movimento, a acrobacia e o desafio da gravidade se envolvem.





SÁBADO 20

HEQET

VAUDEVILLE RENDEZ-VOUS

11H00 | PARQUE DA JUVENTUDE

ENTRADA GRATUITA | CLASSIFICAÇÃO: M/3 | DURAÇÃO: 50 MIN

| GRUPO: COMPANHIA ABSURDA (PT)

Heqets, nascidos das pragas do Egito, contrariam a sua missão destrutiva evoluindo para uma espécie de máfia que secretamente tenta curar um mundo à beira da destruição. Infiltrados entre humanos, aspiram mudar o futuro da Terra. A história provoca a reflexão sobre quem é a verdadeira praga.



CHT.M. 61

SÁBADO 20

IT HAPPENS

ESTREIA NACIONAL
VAUDEVILLE RENDEZ-VOUS

19H00 | PRAÇA D. MARIA II - TOPO SUL

ENTRADA GRATUITA | CLASSIFICAÇÃO: M/3 | DURAÇÃO: 40 MIN

| GRUPO: LA CAMPISTANY (NL E ES)

"It Happens" é um espetáculo que combina circo e música. Um diálogo entre sucesso e fracasso, beleza e vergonha, serenidade e frustração.

SÁBADO 20

L'AVIS BIDON FACE A

VAUDEVILLE RENDEZ-VOUS

22H00 | PRAÇA D. MARIA II - TOPO NORTE

ENTRADA GRATUITA | CLASSIFICAÇÃO: M/3 | DURAÇÃO: 50 MIN |

GRUPO: CIRQUE DA COMPAGNIE (FR E CH)

Um universo acrobático, virtuoso e burlesco!
Quatro acrobatas em volta de um mastro chinês e
uma báscula. Correm, saltam, fazem malabarismo
com facas, cantam e voam, combinando o humor
com a destreza acrobática.





BLOOM

ESTREIA

SEXTA 12 - 10H30 (SESSÃO DE MEDIAÇÃO)

SÁBADO 13 - 21H30

RIBA DE AVE | TEATRO NARCISO FERREIRA

ENTRADA GRATUITA SUJEITA À INSCRIÇÃO PRÉVIA | ENTRADA: 2 EUROS. ESTUDANTES, CARTÃO QUADRILÁTERO CULTURAL E SENIORES (A PARTIR DE 65 ANOS): 1 EURO | CLASSIFICAÇÃO: M/6 | DURAÇÃO: 45 MIN | PRODUÇÃO: INAC - INSTITUTO NACIONAL DE ARTES DE CIRCO

Duas mulheres, duas acrobatas, decidem desafiar a cena numa junção única entre circo, cenografia e movimento a fim de criar um novo universo, unindo o urbano e a natureza num único espaço. BLOOM é uma ode à coabitação, onde elementos da natureza se encontram com elementos de criações humanas e a nossa existência depende uma da outra. O meio ambiente e nós, qual é o nosso papel neste lugar chamado mundo?

CINEMA PARAÍSO'24

PROJETO ITINERANTE DE CINEMA AO
AR LIVRE _ EDIÇÃO 25

ENTRADA GRATUITA | TODA A INFORMAÇÃO EM
WWW.CINECLUBEJOANE.ORG | COPRODUÇÃO: CINECLUBE
DE JOANE E CASA DAS ARTES DE FAMILICÃO | APOIOS
INSTITUCIONAIS: MUNICÍPIO DE VILA NOVA DE FAMILICÃO,
INSTITUTO DO CINEMA E DO AUDIOVISUAL

Neste Verão reencontramos os espetadores ao ar livre, numa parceria continuada do Cineclube de Joane, a Casa das Artes e o Município de Famicão, à boleia da viagem 25 do Cinema Paraíso, que desde o Verão de 1999 já estacionou em mais de quarenta lugares do extenso território de Famicão. As sete projeções que integram o programa dividir-se-ão pelo Parque da Devesa (o seu principal palco desde 2013) e duas freguesias onde a itinerância do Cinema Paraíso se estreia: Outiz e Avidos. As escolhas prosseguem um diálogo, na procura de alcançar vários públicos, com propostas diversificadas de cinema popular de várias proveniências e géneros, um calendário de produção do presente, que não esquece a história do cinema.



QUARTA 03

MAESTRO

CINEMA PARAÍSO 2024

**22H00 | PARQUE DA DEVESA
| ANFITEATRO**

TÍTULO ORIGINAL: MAESTRO (EUA, 2023) | REALIZAÇÃO: BRADLEY COOPER
| INTERPRETAÇÃO: BRADLEY COOPER, VINCENZO AMATO, MATT BOMER, CAREY MULLIGAN, GREG HILDRETH
| CLASSIFICAÇÃO: M/12 | DURAÇÃO: 125 MIN

Nascido a 25 de agosto de 1918, Leonard Bernstein era filho de judeus ucranianos que emigraram para os EUA no início do século XX. Em adulto, tornou-se maestro da Orquestra Filarmónica de Nova Iorque e foi reconhecido internacionalmente como um grande talento da música clássica – o que, na época, significava ser reconhecido na Europa. Para além disso, ficou célebre pelos concertos transmitidos pela televisão e pelos musicais para a Broadway – entre eles “West Side Story”, um dos mais populares musicais de sempre, adaptado ao cinema.





QUARTA 10

PATOS (VP)

CINEMA PARAÍSO 2024

**22H00 | PARQUE DA DEVEVA
| ANFITEATRO**

TÍTULO ORIGINAL: MIGRATION (EUA/GRÃ-BRETANHA/CANADÁ 2023) | REALIZAÇÃO: BENJAMIN RENNERT E GUYLO HOMSY | INTERPRETAÇÃO: TIAGO RETRÉ, CARLA CHAMBEL, INÉS FOFANA | CLASSIFICAÇÃO: M/6 | DURAÇÃO: 80 MIN.

Os Pato-Bravo são uma família de patos que leva uma vida tranquila num belo lago em Nova Inglaterra. Apesar de Pam, estar ansiosa por migrar e mostrar o mundo aos seus dois filhos, é constantemente empataada pelo marido, Mack, um macho muito protetor, que evita a todo o custo sair da sua zona de conforto. Mas quando conhecem as incríveis aventuras de uma família de aves acabada de regressar de viagem, Pam consegue finalmente convencer Mack a partir. Juntos, planeiam uma rota cheia de lugares bonitos em direção ao Sul, com a distante Jamaica como destino final.



DOMINGO 14

O MILAGRE DE MILÃO

CINEMA PARAÍSO 2024

**22H00 | OUTIZ | ADRO DA
IGREJA DE GEMUNDE**

TÍTULO ORIGINAL: MIRACOLO A MILANO (ITÁLIA, 1951) | REALIZAÇÃO: VITTORIO DE SICA | INTERPRETAÇÃO: EMMA GRAMATICA, FRANCESCO GOLISANO, PAOLO STOPPA | CLASSIFICAÇÃO: M/6 | DURAÇÃO: 97 MIN.

Totò é um jovem ingênuo e com bons sentimentos, saído de um orfanato. Um vagabundo acolhe-o em noite de intempérie e ele decide organizar uma “cidade da felicidade” para os indigentes num terreno baldio. Mas, ao descobrirem que naquele lugar há petróleo, os capitalistas resolvem expulsá-los. E é aí que entra o elemento “mágico”, na forma de uma pomba que lhe é entregue pela avó, que desce do céu, e que Totò usa para afugentar os invasores.



QUARTA 17

OS EXCLUÍDOS

CINEMA PARAÍSO 2024

22H00 | PARQUE DA DEVEVA | ANFITEATRO

TÍTULO ORIGINAL: THE HOLDOVERS (EUA, 2023) | REALIZAÇÃO: ALEXANDER PAYNE
 | INTERPRETAÇÃO: DOMINIC SESSA, CARRIE PRESTON, PAUL GIAMATTI, DAVINE JOY RANDOLPH,
 BRADY HEPNER | CLASSIFICAÇÃO: M/12 | DURAÇÃO: 120 MIN

“Os Excluídos” é uma comédia que acompanha um professor rabugento de uma prestigiada escola americana, que é obrigado a ficar no campus durante as férias de Natal para cuidar dos poucos alunos que não têm para onde ir. Entretanto, ele cria uma improvável amizade com um desses alunos – um jovem problemático e inteligente – e com a cozinheira-chefe da escola, que acabou de perder um filho no Vietname.



DOMINGO 21

O RAPAZ E A GARÇA

CINEMA PARAÍSO 2024

22H00 | AVIDOS | PARQUE DE MERENDAS

TÍTULO ORIGINAL: KIMITACHI WA DÔ IKIRU KA (JAPÃO, 2023) | REALIZAÇÃO: HAYAO MIYAZAKI
 | INTERPRETAÇÃO: SOMA SANTOKI, AIMYON, KO SHIBASAKI, MASAKI SUDA, TAKUYA KIMURA, YOSHINO KIMURA | CLASSIFICAÇÃO: M/12
 | DURAÇÃO: 120 MIN

Depois de perder a sua mãe num incêndio, Mahito, um jovem rapaz de 11 anos, é obrigado a deixar a cidade de Tóquio para voltar para a aldeia onde cresceu. Ele instala-se com o seu pai numa velha mansão, situada numa imensa propriedade onde ele se cruza com uma garça que aos poucos se torna a sua guia e o ajuda nas suas descobertas e questionamentos para compreender o mundo ao seu redor e desvendar os mistérios.

PARIS, TEXAS

DE WIM WENDERS
FILMES INESQUECÍVEIS

**SEXTA 05 - 21H30 | SEIDE
| AUDITÓRIO DO CENTRO
DE ESTUDOS CAMILIANOS**

ENTRADA GRATUITA | LEVANTAMENTO DE
BILHETES DE INGRESSO ATÉ ÀS 20H45, DE 05
DE JULHO 2024 | RESERVAS: 252 309 750 OU
GERAL@CAMILOCASTELOBRANCO.ORG
| DURAÇÃO: 139 MIN | NOTA: SESSÃO DE
CONVERSA COM CONVIDADO ÀS 21H00
| MODERADOR: SÉRGIO GUIMARÃES DE
SOUSA | **CONVIDADA: DALILA RODRIGUES,
MINISTRA DA CULTURA**

Depois de estar desaparecido por mais de 4 anos, Travis regressa a Paris, no estado do Texas. O irmão, Walt, encontra-o num hospital na região desértica, próximo da fronteira com o México. Maltrapilho, sem memória, magro e mudo, é levado por Walt para a sua casa em Los Angeles onde encontra Hunter, o filho de sete anos que foi abandonado pela mãe, Jane. A partir dos fragmentos, Travis vai procurar reconstruir o puzzle desfeito em que a sua vida se transformou.





SEXTA 05

O LASTRO CIENTÍFICO- TÉCNICO DA “REPÚBLICA”

DE EZEQUIEL DE CAMPOS
CICLO DE CONFERÊNCIAS 2024:
CIÊNCIA, TÉCNICA E POLÍTICA NA
I REPÚBLICA (1910-1926)

**19H00 | MUSEU BERNARDINO
MACHADO**

ENTRADA GRATUITA | ORADOR: PROFESSORA
DOUTORA TERESA NUNES | PROGRAMA

COMPLETO EM:

WWW.BERNARDINOMACHADO.ORG

EXPOSIÇÕES





12ª EDIÇÃO DA MARATONA FOTOGRAFICA DE FAMILICÃO

**TERÇA 09 A QUARTA 31
| MUSEU BERNARDINO
MACHADO**

ENTRADA GRATUITA | HORÁRIO: TERÇA
A SEXTA DAS 10H00 ÀS 17H30; FINS DE
SEMANA DAS 14H30 ÀS 17H30

A Associação Caixa de Imagens vai expor durante o mês de julho as fotografias vencedoras da Maratona Fotográfica de Vila Nova de Famalicão de 2024. Esta exposição é composta por um conjunto de 27 fotografias captadas na nossa cidade, alusivas a temas que marcam e distinguem a nossa identidade no seu todo. Este evento fotográfico faz parte dos objetivos definidos no plano de atividades da Associação Caixa de Imagens, em colaboração com entidades públicas e privadas, que visa a descoberta de novos talentos e promoção do nosso concelho através da objetiva dos fotógrafos oriundos de vários pontos do país.



PEN & INK MATTERS DE JORGE CRUZ

**ATÉ 26 DE JULHO | GALERIA SOLEDADE
MALVAR**

ENTRADA GRATUITA | **INAUGURAÇÃO: 6 DE JULHO ÀS 15H00**
HORÁRIO: TERÇA A SEXTA DAS 10H00 ÀS 13H00 E DAS 14H00 ÀS 17H00

A obra de Jorge Cruz caracteriza-se pela representação de mundos paralelos semelhantes ao espaço quotidiano comum, mas povoados por elementos ou eventos paradoxais. As imagens criadas assumem-se como representações em espelho que combinam o real com elementos de carácter mitológico, onírico, metafórico, [...] traduzindo-se como uma ponte entre os domínios da lógica e da imaginação, tendo na metáfora uma ferramenta essencial no auxílio e compreensão de conceitos de carácter abstrato ou pouco delineado. Por meio de cuidadosos traços registam-se as ações e objetos que compõem a narrativa, explorando-se questões tonais, lumínicas e simbólicas/semióticas.



SIMPLESMENTE PÓ 2

**ATÉ 31 DE JULHO | PARQUE DA DEVESA | CASA
DO TERRITÓRIO**

ENTRADA GRATUITA | **INAUGURAÇÃO: 1 DE JULHO ÀS 17H00**

A exposição reunirá um conjunto de fotografias da autoria de Luis Costa, captadas no Parque da Devesa. Através do seu olhar e da sua sensibilidade, o autor regista diversas paisagens, cantos e recantos deste espaço que o apaixona.



RETROSPETIVA JOSÉ MAFALDA

**ATÉ 31 DE AGOSTO | MUSEU NACIONAL
FERROVIÁRIO - NÚCLEO DE LOUSADO**

ENTRADA GRATUITA | HORÁRIO: TERÇA A SEXTA DAS 10H00 ÀS 17H30;
FINS DE SEMANA DAS 14H30 ÀS 17H30

Uma exposição que compreende a obra pictórica do pintor e professor de artes visuais, concretizada entre 1969 e 2023. Esta retrospectiva vem mostrar a autenticidade e qualidade da pintura, despreocupada com referentes intelectuais externos e alheia a modas ou correntes dominantes. Afirma-se independente/autónoma e experimenta várias narrativas e poéticas de fácil acesso vividas nos meios em que se inclui. Como autónoma, ela evolui inteligentemente por “surgimentos interdependentes”, por “conversão duma sensação numa outra sensação”, quer na sincronia interior da tela, quer na evolução da sua concretude temporal. A exposição mostra alguns quadros selecionados entre as diferentes séries que compõem seu acervo artístico.



MONUMENTO AOS MORTOS DA GRANDE GUERRA: 100 ANOS DE MEMÓRIAS

ATÉ 31 DE AGOSTO | PRAÇA 9 DE ABRIL

A 9 de abril de 1924 o Município de Vila Nova de Famalicão juntou-se a uma corrente nacional de homenagem aos combatentes da 1ª Guerra Mundial e inaugurou, na Praça Conde de S. Cosme do Vale (atualmente 9 de abril), o seu Monumento em honra dos famalicenses que faleceram nesse episódio bélico. Volvidos 100 anos, recordamos essa efeméride com a exibição de uma exposição que pretende dar a conhecer o Monumento em três eixos: contexto histórico e político da época; o Monumento e a sua simbologia; e, por fim, a revolução urbanística e toponímica que a sua edificação originou no local.

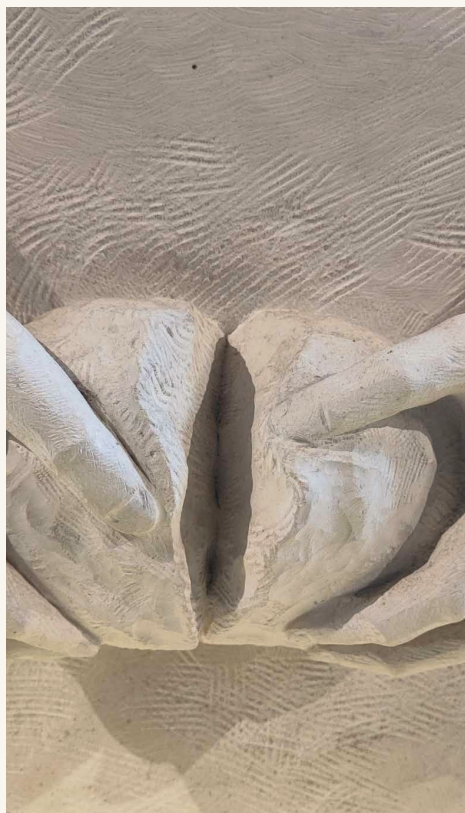


MÁRIO CESARINY: EM TODAS AS RUAS TE ENCONTRO

**ATÉ 08 SETEMBRO | FUNDAÇÃO CUPERTINO
DE MIRANDA | CENTRO PORTUGUÊS DO
SURREALISMO**

ENTRADA: BILHETE GERAL: 7,00€; SÊNIOR: 5,00€; ESTUDANTE: 4,00€;
GRATUITO: CRIANÇAS 0-12 ANOS; ESTUDANTES DE V.N. FAMILIÁRIO
(ATÉ AOS 25 ANOS); TITULARES DO CARTÃO AMIGO FCM/CPS; MANHÃ
1ª SEGUNDA-FEIRA DO MÊS | SEGUNDA A SEXTA: 10H00 ÀS 12H30 E
14H00 ÀS 18H00; SÁBADOS, DOMINGOS E FERIADOS: 10H00 ÀS 13H00
E 14H00 ÀS 18H00

A curadoria desta exposição é de Marlene Oliveira, Perfecto Cuadrado e João Pinharanda. Nesta mostra serão apresentadas obras do principal núcleo artístico de Cesariny, presentes na coleção da Fundação Cupertino de Miranda.



A ÚLTIMA CEIA: DA PÁScoa JUDAICA À PÁScoa CRISTÃ

**ATÉ 26 DE SETEMBRO | MUSEU ARTE SACRA
DA CAPELA DA LAPA**

ENTRADA GRATUITA | HORÁRIO: TERÇA DAS 10H00 ÀS 13H00; QUINTA
DAS 14H30 ÀS 17H00

Não se pode pensar na Páscoa Cristã sem se conhecer a Páscoa Judaica. Em Mt 26, 17, os discípulos de Jesus perguntam: "Onde queres que preparemos a refeição da Páscoa?". Trata-se da Páscoa judaica, onde, em família e à mesa, se faz memória da saída da terra do Egito, terra de escravidão, para Canaã, Terra Prometida.



CODESIGN TERRITORIAL

**ATÉ 19 DE SETEMBRO | UNIVERSIDADE
LUSÍADA DE V. N. FAMILIÇÃO**

**ATÉ 28 DE NOVEMBRO | UNIVERSIDADE
LUSÍADA DO PORTO**

ENTRADA GRATUITA

A Exposição itinerante CoDesign Territorial é um protocolo de colaboração estabelecido entre a Faculdade de Arquitetura e Artes da Universidade Lusíada de Vila Nova de Famalicão e a Fundação Castro Alves. Destaca o processo desenvolvido pela turma do 2º ano do curso de Licenciatura em Design, focalizando-se no design de produto através do redesign de um Jarro de Água.

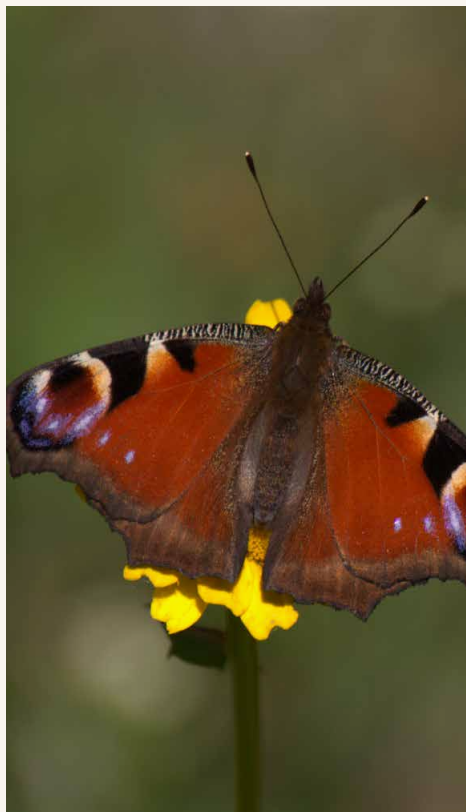


A NOITE DE TODOS OS DIAS DE MARIA CAPELO

**ATÉ 04 DE OUTUBRO | GALERIA MUNICIPAL
ALA DA FRENTE**

ENTRADA GRATUITA | HORÁRIO: TERÇA A SEXTA DAS 10H00 ÀS 17H30;
SÁBADO E DOMINGO DAS 14H30 ÀS 17H30

A exposição leva-nos a ver núcleos de trabalho que desenvolveu com a técnica do desenho em que a simplicidade dos elementos e a veracidade dos gestos aportam uma contemplação interessada. O gesto que irradia as manchas de tinta da china, sustenta desconstruções dos elementos da paisagem (montanha, árvore) para os reorganizar em composições de autenticidade e enlevo. Uma obra que convida a cuidar da nossa percepção, que nos instiga a sensibilidade para observar o espaço da natureza numa outra atitude e atenção.



INSETOS EM ORDEM

ATÉ 31 DE MARÇO DE 2025 | CASA DO TERRITÓRIO | PARQUE DA DEVESA

ENTRADA GRATUITA | SEGUNDA A QUINTA: 09H30 ÀS 13H00 E 14H00 ÀS 17H30; DOMINGOS: 14H30 ÀS 18H30

"Insetos em Ordem" é uma exposição científica sobre a diversidade dos insetos comuns da fauna portuguesa e europeia, que inclui exemplares de uma coleção biológica pertencente a mais de 50 espécies de insetos. Cada Visitante recebe à entrada um espécime de um inseto conservado em resina acrílica. A proposta é que identifiquem a ordem de insetos (gafanhotos e grilos, borboletas e mariposas, libélulas, moscas, besouros, etc.) a que pertence através da observação das suas características.

TEMPO, ESPAÇO E SER TERRITÓRIO DE V. N. FAMALICÃO

PERMANENTE | PARQUE DA DEVESA | CASA DO TERRITÓRIO

ENTRADA GRATUITA | HORÁRIO: TERÇA A QUINTA DAS 09H30-13H00 E 14H00-17H30; SÁBADOS, DOMINGOS E FERIADOS: 14H30-18H30 | CASADOTERRITORIO@FAMALICAO.PT | 252 374 184

O território de Vila Nova de Famalicão é, hoje, o resultado de uma longa evolução ao longo dos tempos. A exposição dá a conhecer as diversas áreas que compõem o território e os seus contributos para a construção de uma identidade famalicense.



ESPAÇO MÁRIO CESARINY

PERMANENTE | FUNDAÇÃO CUPERTINO DE MIRANDA

ENTRADA GRATUITA | HORÁRIO: SEGUNDA A SEXTA: 10H00 ÀS 12H30 E 14H00 ÀS 18H00. SÁBADOS, DOMINGOS E FERIADOS: 10H00 ÀS 13H00 E 14H00 ÀS 18H00

Mário Cesariny nasceu em Lisboa a 9 de agosto de 1923 e faleceu na mesma cidade a 26 de novembro de 2006. Foi poeta, pintor, tradutor e considerado um dos grandes mestres do Surrealismo Português. O artista proporcionou a incorporação, por compra, doação e legado de uma grande parte do seu património artístico e documental, à Fundação Cupertino de Miranda. Fruto de uma relação de proximidade, a instituição tornou-se detentora do recheio da casa do artista na Rua de Basílio Teles em Campolide, Lisboa. Esta exposição sugere uma aproximação à casa de Mário Cesariny, levando-nos a imaginar sobre o espaço-vida-obra do artista.



TORRE LITERÁRIA

**PERMANENTE | FUNDAÇÃO CUPERTINO
DE MIRANDA | CENTRO PORTUGUÊS DO
SURREALISMO**

ENTRADA: BILHETE GERAL: 7,00€; SÉNIOR: 5,00€; ESTUDANTE: 4,00€;
GRATUITO: CRIANÇAS 0-12 ANOS; ESTUDANTES DE V.N. FAMILIAR
(ATÉ AOS 25 ANOS); TITULARES DO CARTÃO AMIGO FCM/CPS; MANHÃ
1ª SEGUNDA-FEIRA DO MÊS | SEGUNDA A SEXTA: 10H00 ÀS 12H30 E
14H00 ÀS 18H00; SÁBADOS, DOMINGOS E FERIADOS: 10H00 ÀS 13H00
E 14H00 ÀS 18H00

O título da exposição "Louvor e Simplificação da Literatura Portuguesa" é um decalque do título de um poema do poeta surrealista português Mário Cesariny, cujo acervo documental e artístico está na posse da Fundação Cupertino de Miranda.





MÁRIO GESARINY, CRUZEIRO SEIXAS, JÚLIO E FERNANDO LEMOS

**PERMANENTE | FUNDAÇÃO CUPERTINO
DE MIRANDA | CENTRO PORTUGUÊS DO
SURREALISMO**

ENTRADA GRATUITA | SEGUNDA A SEXTA: 10H00 ÀS 12H30 E 14H00 ÀS 18H00; SÁBADOS, DOMINGOS E FERIADOS: 10H00 ÀS 13H00 E 14H00 ÀS 18H00

O Centro Português do Surrealismo conta no seu acervo, datado maioritariamente do século XX, com uma importante coleção de obras de arte, sendo esta composta predominantemente por artistas surrealistas.



CAMILO: LEITORES, AMORES E HUMORES

**PERMANENTE | SEIDE | GALERIA DA CASA-
MUSEU DE CAMILO**

ENTRADA GRATUITA | ORGANIZAÇÃO: CÂMARA MUNICIPAL DE VILA NOVA DE FAMALICÃO/CASA DE CAMILO
| PROJETO MUSEOGRÁFICO: PROVIDÊNCIA DESIGN

Exposição que assinala a constituição do projeto “Camilo – Rotas do Escritor”, iniciativa que resulta da parceria cultural com instituições do Porto, Braga e Ribeira de Pena. É composta por três núcleos: depoimentos de personalidades sobre a vida, a obra e o Museu de Seide; a obra “Amor de Perdição”, suas adaptações cinematográficas e traduções em outras línguas; e lugares por onde o romancista peregrinou e que lhe serviram de inspiração e criação literária.

DESPORTO



ATÉ 12 DE JULHO

MOVE-TE

O programa, que vai percorrer o território famalicense, pretende lançar um desafio a toda a comunidade para a prática de atividade física, gratuita, ao ar livre e para todas as faixas etárias, como promoção da sua saúde e bem-estar.

SÁBADO 06 XX GALA NACIONAL ALEX RYU JITSU "OPEN" 2024

21H00 | PARQUE DA DEVESA
| ANFITEATRO

ENTRADA GRATUITA | ORGANIZAÇÃO: FEDE-
RAÇÃO PORTUGUESA DE A.R.J.

DOMINGO 07 1º TRAIL ARC VALE S. COSME

09H30 | VALE S. COSME
| COMPLEXO DESPORTIVO
MUNICIPAL

ORGANIZAÇÃO: ARC - VALE S. COSME

SÁBADO 12 2ª CAMINHADA CONCELHIA NOTURNA

SEXTA 12 - 21H00 | SEIDE
S. MIGUEL | PARQUE DA
FREGUESIA

ORGANIZAÇÃO: MUNICÍPIO DE FAMILIÇÃO,
EM PARCERIA COM CALCANTES, GRUCAMO E
CORPO NACIONAL DE ESCUTEIROS

SÁBADO 13 7º TRAIL PENEDO DA MOURA

17H00 | MOGEGE | PRAÇA DE
SANTA MARINHA

ORGANIZAÇÃO: ASSOCIAÇÃO MOGEGE
AVENTURA

SÁBADO 13 CAMINHADA NOTURNA COLORIDA

FAMILIÇÃO ZEN

21H00 | PARQUE DA DEVESA

ORGANIZAÇÃO: CASA DOS 5 ELEMENTOS
| MAIS INFORMAÇÕES:
FZENCAMINHADACOLORIDA@GMAIL.COM
OU 968591771

Integrada nas atividades do
Famalição Zen, vai realizar-se
mais uma vez a Caminhada
Noturna Colorida Zen, este ano
com novidades que tornará
tudo mais divertido. Será
um momento colorido, venha
participar!

SÁBADO 20 AULA DE ZUMBA

09H30 | PARQUE DA DEVESA
| PERTO DO
ESTACIONAMENTO DO CITEVE

AULA GRATUITA E ABERTA AO PÚBLICO EM
GERAL | ORGANIZAÇÃO: GRUPO SOMOS
REMAX

DOMINGO 21 6º TRAIL SOLIDÁRIO DE RIBEIRÃO

09H00 | RIBEIRÃO | PISCINAS
MUNICIPAIS

ORGANIZAÇÃO: MONT BLUE TEAM

WORKSHOPS

SÒL VAUDEVILLE RENDEZ-VOUS



**TERÇA 16 E QUARTA 17 - 14H30 | PRAÇA D. MARIA II
| TOPO SUL**

INSCRIÇÃO OBRIGATÓRIA E GRATUITA ATRAVÉS DE FORMULÁRIO PRÓPRIO EM:
WWW.TEATRODADIDASCALIA.COM | COM DÍDAC GILBERT

SÒL é um workshop de diábolo acessível a todas as pessoas, adequado tanto para iniciantes como para praticantes experientes. Vai focar-se em técnicas variadas, adaptando-se ao nível de cada participante. É uma oportunidade para explorar e enriquecer a prática do diábolo, começando pelas bases e avançando para técnicas mais complexas de forma progressiva e com apoio de métodos de ensino eficazes.



SÁBADO 20

MESA REDONDA – 10 ANOS+

VAUDEVILLE RENDEZ-VOUS

15H00 | CASA DAS ARTES | CAFÉ-CONCERTO

INSCRIÇÃO OBRIGATÓRIA E GRATUITA ATRAVÉS DE FORMULÁRIO PRÓPRIO EM:
WWW.TEATRODADIDASCALIA.COM | CONVERSA ACOMPANHADA POR INTÉRPRETE DE LÍNGUA
GESTUAL PORTUGUESA

Uma mesa redonda que parte da efeméride do décimo aniversário do Vaudeville Rendez-Vous, intitulada "10 anos +", que junta artistas e diversos profissionais da cultura que se têm dedicado à criação e programação do circo e artes de rua em Portugal, centrado o discurso no trabalho desenvolvido, e o que está por desenvolver no âmbito destas linguagens em território nacional.

INSCRIÇÕES ENTRE 1 DE JULHO A 2 DE SETEMBRO

A GENEALOGIA EM CAMILO: INICIAÇÃO AOS ESTUDOS GENEALÓGICOS E PESQUISA DE ASCENDENTES

**18 DE SETEMBRO A 09 DE OUTUBRO | SEIDE S. MIGUEL | CASA-
MUSEU DE CAMILO**

ENTRADA GRATUITA | PÚBLICO ALVO: PROFESSORES, PROF. BIBLIOTECÁRIO, TÉCNICOS
SUPERIOR, ESTUDANTES UNIVERSITÁRIOS, PÚBLICO EM GERAL INTERESSADO NAS QUESTÕES
DA INVESTIGAÇÃO HISTÓRICA E DA GENEALOGIA. | EMAIL: [GERAL@CAMILOCASTELOBRANCO.
ORG](mailto:GERAL@CAMILOCASTELOBRANCO.ORG)

Com o objetivo de abrir a Casa de Camilo a diferentes públicos, esta formação pretende democratizar o acesso à genealogia e às fontes primárias levando os interessados a fazer uma pesquisa genealógica e criar uma árvore de costados. E igualmente dotar os formandos de conhecimentos sobre a documentação com interesse para a genealogia nos diferentes tipos de arquivos existentes.

SENIORES





QUARTA 17

O LEÃO DA ESTRELA

**14H30 | BIBLIOTECA
MUNICIPAL CAMILO CASTELO
BRANCO**

SESSÃO GRATUITA SUJEITA A INSCRIÇÃO E
CONFIRMAÇÃO | 252 312 699 | REALIZAÇÃO:
LEONEL VIEIRA | DURAÇÃO: 110 MIN

Para além da família, que sempre foi a sua prioridade, Anastácio é fanático por futebol. A sua equipa de eleição são os Leões de Alcochete, um clube de bairro que pode regressar à velha glória se conseguir uma vitória em Barrancos do Inferno, nos confins do Alentejo. Este é um jogo que Anastácio não pode, de modo algum, perder. Porém, a viagem para assistir à partida vai ser uma soma de contratempos inesperados que quase o levará à loucura...

DE TERÇA A QUINTA

OFICINA DE PROVÉRBIOS

**10H00 | POUSADA DE
SARAMAGOS | POLO DA
BIBLIOTECA**

SESSÃO GRATUITA SUJEITA A INSCRIÇÃO E
CONFIRMAÇÃO | 252 992 045

O livro "Alto que o burro deu um salto" é um conto tradicional escrito de forma inovadora, que relata a busca de um burro na descoberta de provérbios sobre vários animais.

DIVERSOS





SEXTA 12 A DOMINGO 14
9ª EDIÇÃO
FAMALICÃO
ZEN

PARQUE DA DEVEZA
| EXTERIOR

HORÁRIO: SEXTA 12: DAS 18H00 ÀS 23H00;
SÁBADO 13: DAS 10H00 ÀS 24H00; DOMINGO
14: DAS 10H00 ÀS 18H30 | ORGANIZAÇÃO:
CASA DOS 5 ELEMENTOS | INFORMAÇÕES:
CASADOS5ELEMENTOS@GMAIL.COM, OU:
968591771

O Festival Famacão Zen está de regresso ao Parque da Devesa para três dias cheios de propostas relacionadas com o bem-estar e o cuidado, da saúde do corpo e da mente. Num ambiente muito acolhedor proporcionado pelo verde do Parque, este evento anual de carácter público, tem como principal objetivo a divulgação e demonstração de Terapias Complementares Alternativas, alimentação saudável e produtos naturais. Muitas razões para virem participar nas atividades.

MOSTRAS COMUNITÁRIAS

QUINTA 04 A DOMINGO 07
RIBEIRÃO

SEXTA 05 A DOMINGO 07
JOANE

SÁBADO 06
CARREIRA E BENTE

SEXTA 12 E SÁBADO 13
VERMOIM

SÁBADO 13
MOGEGE

SEXTA 19 E SÁBADO 20
LOUSADO

SEXTA 19 A DOMINGO 21
PORTELA

SEXTA 26 A DOMINGO 28
CASTELÕES

SÁBADO 27
VALE S. MARTINHO

SÁBADO 27 E DOMINGO 28
ANTAS

VAI À VILA

PRAÇA D. MARIA II
| MERCADOS URBANOS

SÁBADO 13 E DOMINGO 14
**MERCADO
DE VERÃO**

DOMINGO 14 | ANIMAÇÃO
CULTURAL

15H00 | FITDANCE

17H00 | ASSOCIAÇÃO DOS
TOCADORES E CANTADORES
AO DESAFIO FAMILICENSE

SÁBADO 20 E DOMINGO 21

**MERCADO
DOS AROMAS**

DOMINGO 21 | ANIMAÇÃO
CULTURAL

15H00 | INAC

17H00 | CLARA LACERDA
TRIO: "DUKE ELLINGTON'S
SONGBOOK"

SÁBADO 27 E DOMINGO 28

**MERCADO
IMPROVÁVEL
OU TALVEZ
NÃO**

DOMINGO 28 | ANIMAÇÃO
CULTURAL

15H00 | INAC

17H00 | CONCERTO FAMART



SEGUNDA 01 A SEXTA 05 LIVROS AMBULANTES

DAS 10H30 ÀS 12H00 E DAS
14H30 ÀS 16H00

PÚBLICO-ALVO: INSTITUIÇÕES DO CONCELHO
| DESLOCAÇÃO GRATUITA SUJEITA A
INSCRIÇÃO E CONFIRMAÇÃO | 252 312 699

Nesta semana a Biblioteca Itinerante "Bibliomóvel" estará disponível para se deslocar às instituições do concelho e arredores que pretendam requisitar e acolher este serviço "ambulante" da Biblioteca Municipal, durante uma manhã ou uma tarde.



DOMINGO 07 FESTIVAL EMERSÕES

DELÃES

ENTRADA: BILHETE GERAL: 22 EUROS;
GRATUITO: CRIANÇAS ATÉ AOS 12 ANOS |
VALOR DOS WORKSHOPS (OPCIONAL): 25
EUROS | ORGANIZAÇÃO: ORGANISMO VIVO
ASSOCIAÇÃO | INSCRIÇÕES E PROGRAMA:
WWW.ORGANISMOVIVO.COM

Na necessidade premente de abrandar o ritmo, contemplar, vivenciar e usufruir de verdadeiros momentos de pausa e de emersão, surge o Emersões - Festival. Um evento que pretende trazer à comunidade um dia inteiro de verdadeira partilha, conexão e relaxamento, juntando a saúde, o bem-estar e o desenvolvimento pessoal e integral. Ao longo de um dia inteiro, são várias as áreas e espaços que podes percorrer e usufruir das mais variadas atividades: palestras, workshops, aulas de yoga, espaço das crianças e espaço de mercadinho e de terapias.



SÁBADO 13 CONVERSAS SOBRE SAÚDE: MENOPAUSA

15H00 | DELÃES | JUNTA DE
FREGUESIA

ORGANIZAÇÃO: CSIF BAIRO, CARREIRA,
BENTE, DELÃES, RUIVÃES E NOVAIS



SEGUNDA 22 MEDITAÇÃO LUA CHEIA PARA MULHERES

21H00 | PARQUE DA DEVESA
| EXTERIOR

VALOR: 5 EUROS | INSCRIÇÃO:
INFO@ANACATARINA.PT OU 914401152 | COM
ANA CATARINA SILVA | NECESSÁRIO TRAZER
TAPETE

Um encontro para Mulheres durante a altura da Lua Cheia, com práticas de meditação, técnicas de respiração, mantras (sons sagrados), momentos de reflexão, com o objetivo de trazer harmonia e bem-estar.

SEXTA 26 DANÇA NO LARGO

21H30 | JOANE | LARGO 3 DE
JULHO

Espetáculo de danças de salão dinamizado pela Associação Joanense Unidança- (A.J.U.). É especializada no ensino de dança, e tem vindo a participar em inúmeros eventos nacionais e internacionais.

CRIANÇAS



BIBLIOTECA NAS FÉRIAS

As atividades propostas serão muito variadas, com jogos, experiências, trabalhos manuais e muitas descobertas, e têm como objetivo central a estimulação da criatividade e do espírito de equipa. Todas as iniciativas da programação serão particularmente direcionadas aos ATLs ou outros grupos organizados de crianças e estão sujeitas a inscrição e confirmação.



QUERO UM ABRAÇO

BIBLIOTECA NAS FÉRIAS
HORA DO CONTO

**DE TERÇA A QUINTA - 10H00
| LOUSADO | POLO DA
BIBLIOTECA**

AUTOR: SIMONA CIRALO
| PÚBLICO-ALVO: INSTITUIÇÕES/ ATLS
(PRÉ-ESCOLAR) | 252 492 983

Às vezes não vos apetece mesmo um abraço apertado? Ao Filipe, o pequeno gato, é isto que lhe apetece todos os dias. Mas a ilustre família Cato não gosta nada de abraçinhos. Apesar do caso espinhoso, o Filipe não desiste. Um dia, decide partir em busca de carinho e amizade. E, quem sabe, do seu merecido abraço...



O QUE PESCAS TU?

BIBLIOTECA NAS FÉRIAS
OFICINA CRIATIVA

**DE SEGUNDA 08 A SEXTA 12 -
14H00 | LOUSADO | POLO DA
BIBLIOTECA | 252 492 983**

**DE TERÇA A QUINTA - 14H30
| POUSADA DE SARAMAGOS
| POLO DA BIBLIOTECA | 252
992 045**

PÚBLICO-ALVO: INSTITUIÇÕES/ ATLS

Esta oficina é desafiante! Primeiro terás de conseguir pescar o teu peixe. Mas não é só... para que possas ficar com ele terás de cumprir o desafio que ele te propõe. Caso contrário, de volta ao mar! É claro que no final ganha a equipa que quem conseguir cumprir mais desafios e juntar mais peixes.



JOGO DOS ODS

BIBLIOTECA NAS FÉRIAS
JOGOS COM HISTÓRIA

**DE TERÇA A QUINTA - 10H00
E/OU 14H30 | RIBA DE AVE
| POLO DA BIBLIOTECA
| 252 981 620**

**DE TERÇA A QUINTA - 10H00
E/OU 14H30 | JOANE | POLO DA
BIBLIOTECA | 252 993 757**

PÚBLICO-ALVO: INSTITUIÇÕES/ ATLS

Baseado no livro "Vamos ajudar a Terra", de Julian Lennon e Bart Davis, e através do jogo da glória, esta dinâmica abordará como podermos no nosso quotidiano fazer parte dos "ativistas" que ajudam a cumprir os 17 Objetivos de Desenvolvimento Sustentável.



POSSO JUNTAR-ME AO CLUBE?

BIBLIOTECA NAS FÉRIAS
HORA DO CONTO

**DE TERÇA A QUINTA - 10H00
E/OU 14H30 | RIBA DE AVE
| POLO DA BIBLIOTECA
| 252 981 620**

**DE TERÇA A QUINTA - 10H00
E/OU 14H30 | JOANE | POLO DA
BIBLIOTECA | 252 993 757**

AUTOR: JOHN KELLY

| PÚBLICO-ALVO: INSTITUIÇÕES/ ATLS

O Pato quer juntar-se a um clube, para fazer novos amigos.

ÁRVORE LIVREIRA

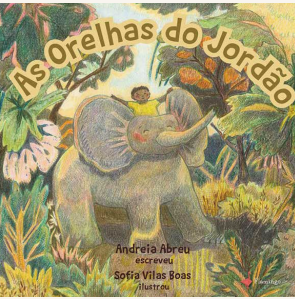
BIBLIOTECA NAS FÉRIAS
OFICINA CRIATIVA

**DE TERÇA A QUINTA - 10H00
E/OU 14H30 | RIBA DE AVE
| POLO DA BIBLIOTECA
| 252 981 620**

**DE TERÇA A QUINTA - 10H00
E/OU 14H30 | JOANE | POLO DA
BIBLIOTECA | 252 993 757**

PÚBLICO-ALVO: INSTITUIÇÕES/ ATLS (1CEB)

Colhe palavras da árvore livreira e juntos vamos construir uma fantástica narrativa e vamos apresentá-la em BD.



TERRITÓRIOS DE ESCRITA

COM ANDREIA ABREU

BIBLIOTECA NAS FÉRIAS

SEGUNDA 08 - 10H30
| RIBEIRÃO | POLO DA
BIBLIOTECA

SEGUNDA 08 - 14H00 E
15H00 | LOUSADO | POLO DA
BIBLIOTECA

TERÇA 09 - 10H30 | RIBA DE
AVE | POLO DA BIBLIOTECA

TERÇA 09 - 14H30 | JOANE
| POLO DA BIBLIOTECA

QUARTA 24 - 10H30
| BIBLIOTECA MUNICIPAL DE
CAMILO CASTELO BRANCO

LIVRO: AS ORELHAS DO JORDÃO | PÚBLICO-ALVO: INSTITUIÇÕES/ ATLS

A improvável amizade entre um menino e um elefante surge quando ambos tentam escapar de um grupo de caçadores furtivos de marfim. Uma maravilhosa história que nos leva a viajar pela extensa savana de Niassa, em Moçambique. Enquanto Kamilau e o Jordão viajam juntos, o leitor é convidado a explorar o reino animal e a beleza da Natureza!

BRINCAR SOBRE A MANTA

BIBLIOTECA NAS FÉRIAS
OFICINA CRIATIVA

SEGUNDA 08 E QUARTA 24 -
10H15 E 14H30 | RIBEIRÃO
| POLO DA BIBLIOTECA

PÚBLICO-ALVO: INSTITUIÇÕES/ ATLS | 252 494 107

Privilegiando as atividades ao ar livre e com o tema "Chegou o verão", vamos pintar uma tela. Tintas e diversão vamos todos brincar até à exaustão.



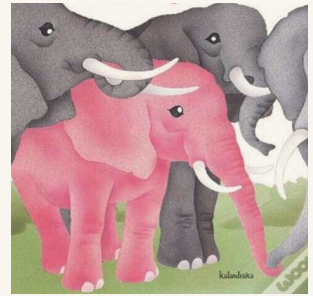
CAPITÃO CUECAS

BIBLIOTECA NAS FÉRIAS
CINEMA NA BIBLIOTECA

QUARTA 10 - 14H30
| BIBLIOTECA MUNICIPAL
CAMILO CASTELO BRANCO

REALIZAÇÃO: DAVID SOREN | DURAÇÃO: 90 MIN. | PÚBLICO-ALVO: INSTITUIÇÕES/ ATLS | 252 312 699

George e Harold são amigos inseparáveis. Apaixonados por banda desenhada, criam um personagem chamado Capitão Cuecas, um corajoso super-herói com cuecas elásticas que capacita-o a enfrentar os vilões.



ROSA REBUÇADO

BIBLIOTECA NAS FÉRIAS
HORA DO CONTO
E OFICINA CRIATIVA

10, 19 E 30 - 10H15 E 14H30
| RIBEIRÃO | POLO DA
BIBLIOTECA

AUTORA: ADELA TURIM
| PÚBLICO-ALVO: INSTITUIÇÕES/ ATLS
| 252 494 107

Pascoalina e outras elefantinas vivem isoladas num jardim de anêmonas e peônias - o seu alimento para conseguir um aspeto físico caracterizado pela cor-de-rosa rebuçado da sua pele. Todas cumprem as expectativas dos seus pais, exceto ela, que sofre as reprovações dos seus progenitores até ao momento em que estes desistem que ela seja como as demais.



ASTÉRIX: O SEGREDO DA POÇÃO MÁGICA

BIBLIOTECA NAS FÉRIAS
CINEMA NA BIBLIOTECA

QUINTA 11 - 14H30
| BIBLIOTECA MUNICIPAL
CAMILO CASTELO BRANCO

REALIZAÇÃO: ALEXANDRE ASTIER E LOUIS CLICHY | DURAÇÃO: 104 MIN. | PÚBLICO-ALVO: INSTITUIÇÕES/ ATLS | 252 312 699

Depois de sofrer uma queda aparatosa que poderia ter sido fatal, Panoramic, o grande druida da aldeia dos mais corajosos gauleses, percebe que tem de encontrar um sucessor mais jovem a quem pode revelar o segredo da poção mágica.

A BIBLIOTECA TAMBÉM É... CASA DOS JOGOS

BIBLIOTECA NAS FÉRIAS

TERÇA 16 E QUINTA 18 - 10H30
| BIBLIOTECA MUNICIPAL
CAMILO CASTELO BRANCO

PÚBLICO-ALVO: INSTITUIÇÕES/ ATLS
| 252 312 699

A Biblioteca propõe um conjunto de jogos de mesa e de tabuleiro para jogarem em conjunto nestas férias. Uma variedade de experiências, desde desafios estratégicos até pura diversão em grupo.



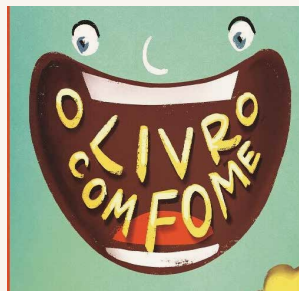
NÃO DÊS FÉRIAS À IMAGINAÇÃO

BIBLIOTECA NAS FÉRIAS
OFICINA CRIATIVA

TERÇA 23 E QUINTA 25 - 10H30
| BIBLIOTECA MUNICIPAL
CAMILO CASTELO BRANCO

PÚBLICO-ALVO: INSTITUIÇÕES/ ATLS
| 252 312 699

Partindo do livro "Arca de Não É", de Miguel Neto, vamos dar uso à imaginação e criar novas espécies do mundo animal.



O LIVRO COM FOME

BIBLIOTECA NAS FÉRIAS
HORA DO CONTO

TERÇA 30 E QUARTA
31 - 10H30 | BIBLIOTECA
MUNICIPAL CAMILO CASTELO
BRANCO

AUTOR: ANDRÉ MADALENO | PÚBLICO-ALVO: INSTITUIÇÕES/ ATLS (PRÉ-ESCOLAR)
| 252 312 699

Este livro está esfomeado, mas ninguém parece saber do que ele gosta. E tu?

BINGO DA NATUREZA

PARQUE DA DEVESA

DOMINGO 07 - 10H00
| PARQUE DA DEVESA

ENTRADA GRATUITA | PÚBLICO-ALVO: FAMÍLIAS COM CRIANÇAS (A PARTIR DOS 5 ANOS) | COM ESTÓRIAS COM CIÊNCIA | **INSCRIÇÃO ATÉ 04 DE JULHO**, ATRAVÉS DO SITE WWW.PARQUEDADEVESA.COM

Vamos jogar o "Bingo da Natureza", uma divertida e educativa atividade, que pretende incentivar os mais novos a explorar o ambiente natural ao seu redor. Encontrar elementos da natureza e aprender sobre a biodiversidade. Inscrevam-se!

CRIA UMA BORBOLETA-PAVÃO

PARQUE DA DEVESA

TERÇA 23 - 15H00 | PARQUE DA DEVESA | CASA DO TERRITÓRIO

ENTRADA GRATUITA | PÚBLICO ALVO: FAMÍLIAS COM CRIANÇAS (A PARTIR DOS 5 ANOS) | COM MAR DE EXPERIÊNCIAS | **INSCRIÇÃO ATÉ 18 DE JULHO**, ATRAVÉS DE WWW.PARQUEDADEVESA.COM

Vem conhecer a Borboleta-pavão. Com lixo das praias de Vila Chã vamos criar um exemplar deste encantador inseto que vive no Parque da Devesa. Em família vamos à descoberta da biodiversidade do parque.

OFICINA DE VERÃO

CASA DE CAMILO

01 A 26 DE JULHO | SEIDE S. MIGUEL | CASA-MUSEU DE CAMILO

ENTRADA GRATUITA | PÚBLICO ALVO: PRÉ-ESCOLAR (DOS 3 AOS 12 ANOS) | MARCAÇÃO OBRIGATÓRIA EM GERAL@CAMILOCASTELOBRANCO.ORG

Os serviços educativos nas férias de Verão realizam oficinas de expressão plástica alusivas ao escritor e ao período comemorativo.

1 A 5 DE JULHO | OFICINA DE MODELAR

8 A 12 DE JULHO | OFICINA DE DESENHO

15 A 19 DE JULHO | OFICINA DE DESENHO

22 A 26 DE JULHO | JOGOS



INFÂNCIA PERDIDA E UMA SACOLA VAZIA

MITBA

SEGUNDA 01 A QUARTA 31 | MUSEU DA INDÚSTRIA TÊXTIL DA BACIA DO AVE

ENTRADA GRATUITA | PÚBLICO ALVO: PRÉ-ESCOLAR (DOS 3 AOS 12 ANOS) | DURAÇÃO: 2H | MARCAÇÃO OBRIGATÓRIA EM GERAL@MUSEUDAINDUSTRRIAREXTIL.ORG

Infância perdida entre teares, bobinadeira, lançadeiras e canelas. Num tempo de deveres e miséria, sem direito a ser criança, a brincar, a ir à escola, comer uma guloseima ou simplesmente desfrutar do tempo, pois este não era livre. Visita orientada focada no trabalho infantil na zona da Bacia do Ave, seguida de uma atividade mais prática.

TRAPOS E FARRAPOS – BONECOS DE ONTEM PARA BRINCAR HOJE

MITBA

SEGUNDA 01 A QUARTA 31 | MUSEU DA INDÚSTRIA TÊXTIL DA BACIA DO AVE

ENTRADA GRATUITA | PÚBLICO ALVO: PRÉ-ESCOLAR (DOS 3 AOS 12 ANOS) | DURAÇÃO: 2H | MARCAÇÃO OBRIGATÓRIA: GERAL@MUSEUDAINDUSTRRIAREXTIL.ORG

Aproveitar restos têxteis como tecidos, fios, lãs e botões e confeccionar um boneco/a de ontem para brincar hoje.

AS CATARINAS, ATELIÊ DA COSTURA

MITBA

SÁBADO 06 - 14H30 | SEIDE S. MIGUEL | CASA-MUSEU DE CAMILO

ENTRADA GRATUITA | PÚBLICO ALVO: COMUNIDADE | DURAÇÃO: 2H30 | MARCAÇÃO OBRIGATÓRIA: GERAL@MUSEUDAINDUSTRRIAREXTIL.ORG

Em homenagem, singela, a Santa Catarina, padroeira dos alfaiates e das costureiras, o Museu da Indústria Têxtil apresenta o ateliê "As Catarinas", uma partilha de talentos, gostos e dúvidas onde todos aprendem como coser um botão, uma bainha, fazer ponto de cruz, bordar e outras artes. O Museu fornece o material e depois é só acertar as agulhas.

CASA DE CAMILO MUSEU | CENTRO DE ESTUDOS

Av. de S. Miguel, n. 758
4770-631, S. Miguel de Seide
252 327 186 (Casa de Camilo)
252 309 750 (Centro de Estudos)
www.camilocastelobranco.org
geral@camilocastelobranco.org
Terça a sexta: 10h00-17h30; sábado e
domingo: 10h30-12h30 e 14h30-17h30.
Encerra às segundas e feriados nacionais,
sábado de Páscoa, 24 e 31 de dezembro.

CASA-MUSEU SOLEDADE MALVAR

Av. 25 de Abril, n. 104,
4760-101 VNF
Tel: 252 318 091
soledademalvar@famaliacao.pt
Terça a sexta: 10h00-13h00 e 14h00- 17h00.
Encerra às segundas, fins de semana e
feriados nacionais, sábado de Páscoa, 24 e
31 dezembro.

MUSEU BERNARDINO MACHADO

R. Adriano Pinto Basto, n. 79
4760-114 VNF
Tel: 252 377 733
museu@bernardinomachado.org
www.bernardinomachado.org
Terça a sexta: 10h00 às 17h30
Sábado e domingo: 10h00-12h30 e 14h30-
17h30. Encerra às segundas e feriados
nacionais, sábado de Páscoa, 24 e 31
dezembro.

MUSEU DA FUNDAÇÃO CUPERTINO DE MIRANDA | CENTRO PORTUGUÊS DO SURREALISMO

Praça D. Maria II
4760-111 VNF
Tel: 252 301 650
www.cupertino.pt
museu@fcm.org.pt
geral@fcm.org.pt
Segunda a sexta: 10h00-12h30 e 14h00-
18h00; sábados, domingos e feriados
10h00-13h00 e das 14h00-18h00. Encerra 01
de Janeiro; 01 de maio; domingo de Páscoa;
24, 25 e 31 de dezembro.

MUSEU DE CERÂMICA ARTÍSTICA DA FUNDAÇÃO CASTRO ALVES

R. Comendador Castro Alves, n. 391
4765-053 Bairro VNF
Tel: 252 931 053
fundacao@fundacaocastroalves.org
www.fundacaocastroalves.org
Segunda a sexta: 10h00-12h00 e 14h00-
17h00; sábado: 15h00-18h00 (mediante
marcação prévia). Encerra aos fins de
semana e feriados.

MUSEU DA CONFRARIA DE NOSSA S^ª DO CARMO

Largo de Nossa Senhora do
Carmo
4775-418, Lemenhe
Tel: 967 323 979
senhoradocarmo@sapo.pt
Visitas mediante marcação prévia.

MUSEU DE ARTE SACRA DA CAPELA DA LAPA

Largo Tinoco de Sousa
4760-108 VNF
Tel: 252 320 900
museuartsacra@famaliacao.pt
Terça: 10h00-13h00; quinta: 14h30-17h00.
Encerra nos restantes dias e horários.

MUSEU DA INDÚSTRIA TÊXTIL DA BACIA DO AVE

R. José Casimiro da Silva, Outeiro
4760-355, Calendário VNF
Tel: 252 313 986
geral@museudaindustriatextil.org
www.museudaindustriatextil.org
Terça a sexta: 10h00 às 17h30
Sábado e domingo: 10h00-12h30 e 14h30-
17h30. Encerra às segundas e feriados
nacionais, sábado de Páscoa, 24 e 31
dezembro.

MUSEU DA GUERRA COLONIAL

Lago Discount - Lote 35 A,
4760-727 Ribeirão VNF
Tel: 252 217 998
museuguerracolonial@adfa.org.pt
www.museuguerracolonial.pt
Terça a sexta: 10h00 às 17h30
Sábado: 14h30 às 17h30. Domingo sob
marcação.
Encerra às segundas e feriados nacionais,
sábado de Páscoa, 24 e 31 dezembro.

MUSEU DO AUTOMÓVEL

Lago Discount - Lote 48 B, 4760-
673 Ribeirão, VNF
Tel: 252 314 045
museudoautomovelfamaliacao@gmail.com
Segunda a sexta: 10h00 - 12h30 e 14h30 -
17h30. Encerra ao fim de semana.

MUSEU NACIONAL FERROVIÁRIO - NÚCLEO DE LOUSADO

Largo da Estação de Lousado 2,
4760-623, Lousado, VNF
Tel: 252 458 295
museuferroviario@famaliacao.pt
servicoaocliente@fmmf.pt
www.fmmf.pt
Terça a sexta: 10h00 às 17h30
Sábado e Domingo: 14h30-17h30.

FARMÁCIAS DE SERVIÇO

- SEGUNDA 01** Valongo | Almeida e Sousa
TERÇA 02 Gavião | Bairro
QUARTA 03 Barbosa | Delães
QUINTA 04 Devesa | Riba d'Ave
SEXTA 05 Calendário | Ribeirão
SÁBADO 06 Nogueira | Almeida e Sousa
DOMINGO 07 Valongo | Bairro
SEGUNDA 08 Gavião | Delães
TERÇA 09 Barbosa | Riba d'Ave
QUARTA 10 Devesa | Ribeirão
QUINTA 11 Central | Almeida e Sousa
SEXTA 12 Nogueira | Bairro
SÁBADO 13 Valongo | Delães
DOMINGO 14 Gavião | Riba d'Ave
SEGUNDA 15 Barbosa | Ribeirão
TERÇA 16 Devesa | Almeida e Sousa
QUARTA 17 Central | Bairro
QUINTA 18 Calendário | Delães
SEXTA 19 Valongo | Riba d'Ave
SÁBADO 20 Gavião | Ribeirão
DOMINGO 21 Barbosa | Almeida e Sousa
SEGUNDA 22 Devesa | Bairro
TERÇA 23 Central | Delães
QUARTA 24 Calendário | Riba d'Ave
QUINTA 25 Nogueira | Ribeirão
SEXTA 26 Gavião | Almeida e Sousa
SÁBADO 27 Barbosa | Bairro
DOMINGO 28 Devesa | Delães
SEGUNDA 29 Central | Riba d'Ave
TERÇA 30 Calendário | Ribeirão
QUARTA 31 Nogueira | Almeida e Sousa

CONTACTOS

FARMÁCIA ALMEIDA E SOUSA

Av. 25 de Abril, 88 - Oliveira Sta. Maria
 Tel. 252 931 365

FARMÁCIA DE BAIRRO

Av. Silva Pereira, 121 - Bairro Tel. 252 932 678

FARMÁCIA BARBOSA

R. Barão da Trovisqueira, VNF
 Tel. 252 302 120

FARMÁCIA DE CALENDÁRIO

R. da Liberdade, 76 - VNF Tel. 252 378 400/1

FARMÁCIA CAMEIRA

Cp. Mouzinho de Albuquerque, 129 - VNF
 Tel. 252 323 819

FARMÁCIA CENTRAL

Praça D. Maria II, 1326 - VNF Tel. 252 323 214

FARMÁCIA DELÃES

R. da Portela, 270 - Delães Tel. 252 931 216

FARMÁCIA GAVIÃO

Av. Eng. Pinheiro Braga, 72 - VNF
 Tel. 252 317 301

FARMÁCIA NOGUEIRA

Av. M. Humberto Delgado, 87 - VNF
 Tel. 252 310 607

FARMÁCIA RIBA D'AVE

Av. Narciso Ferreira, 98 - Riba de Ave
 Tel. 252 982 124

FARMÁCIA RIBEIRÃO

R. Quinta da Igreja, 9 - Ribeirão
 Tel. 252 416 482

FARMÁCIA VALONGO

R. Adriano Pinto Basto, 54 - VNF
 Tel.: 252 323 294

FARMÁCIA DEVASA

Av. do Brasil 3141, 4760-010 - VNF
 Tel.: 252 323 819

CONTACTOS EQUIPAMENTOS MUNICIPAIS

ARQUIVO MUNICIPAL ALBERTO SAMPAIO

R. Adriano Pinto Basto
 4760-114 V.N.F.
 Tel 252 312 661
 arquivomunicipal@famalicao.pt
 Horário: segunda a quinta das 9h00 às 17h30; sexta das 9h00 às 11h30

BIBLIOTECA MUNICIPAL CAMILO CASTELO BRANCO

Av. Dr. Carlos Bacelar Ap. 154, 4761-925, V. N. F.
 Tel. 252 312 699
 geral@bibliotecacamilocastelobranco.org
 www.bibliotecacamilocastelobranco.org
 Horário: segunda das 14h00 às 19h30; terça a sexta das 10h00 às 19h30; sábado das 10h00 às 13h00 e 14h00 às 17h00
 Polo de Joane: 252 993 757
 Polo de Lousado: 252 492 983
 Polo de P. de Saramagos: 252 992 045
 Polo de Riba de Ave: 252 981 620
 Polo de Ribeirão: 252 494 107

CÂMARA MUNICIPAL DE V.N. FAMILIÇÃO

Praça Álvaro Marques
 4764-502 V.N.F.
 Tel 252 320 900 | 252 323 751 [Fax]
 camaramunicipal@famalicao.pt
 www.famalicao.pt

CASA DA JUVENTUDE

R. Manuel Pinto de Sousa, 146
 4760-155 V.N.F.
 Tel 252 314 582/3
 casadajuventude@famalicao.pt
 www.juventudedefamalicao.org
 Horário: segunda a sexta: 10h às 18h
 sábado: por marcação prévia para os espaços requisitáveis

CENTRO DE ESTUDOS CAMILIANOS

Av. de S. Miguel, 758
 4770-631 S. Miguel de Seide
 Tel. 252 309 750
 Horário: segunda a sexta das 10h às 17h30;

sábado e domingo das 10h30 às 12h30 e 14h30 às 17h30;
 Biblioteca (segunda a sexta) 10h às 17h15

CASA DAS ARTES

Av. Dr. Carlos Bacelar
 4760-103 V.N.F.
 Tel: 252 371 297 | 252 371 298 F 252 371 299
 casadasartes@famalicao.pt
 blog: www.casadasartes.blogspot.com
 bilheteira:
 casadasartessvnf.boi.pt
 Horários: Terça a Quinta das 10h00 às 19h00; sexta das 10h00 às 19h00 e 20h30 às 22h30.

Nos sábados, domingos e feriados em que haja espetáculos, a bilheteira abrirá uma hora antes do seu início e encerrará uma hora depois.

PARQUE DA DEVASA

Rua Fernando Mesquita - Antas, 2453 - D
 4760-034 V.N.F.
 parqueadedevasa@famalicao.pt
 www.parquededevasa.com

CASA DO TERRITÓRIO

Tel: 252 374 184
 casadoterritorio@famalicao.pt
 Serviços Educativos: 252 317 200
 sedevasa@famalicao.pt
 Hortas Urbanas: 252 315 194
 hufa@famalicao.pt

GALERIA MUNICIPAL ALA DA FRENTE

Palacete Barão da Trovisqueira
 R. Adriano Pinto Basto, 79
 4760-114 V.N.F.
 aladafrentegaleria@famalicao.pt
 Tel. 252 320 900
 Horário: terça a sexta : 10h às 17h30
 sábado e domingo das 10h às 12h30 e das 14h30 às 17h30

POSTO DE TURISMO

Praça D. Maria II
 4760-111 V.N.F.
 Tel.252 320 964
 famalicaoturismo@famalicao.pt
 Horário: segunda a quinta: 09h às 18h
 sexta: 09h às 12h

LOJA DE TURISMO

Praça D. Maria
 4760-111 V.N.F.
 Tel. 252 315 950
 lojainterativa@famalicao.pt
 Horário: segunda a sábado 10h às 18h

HORTAS URBANAS DE FAMILIÇÃO

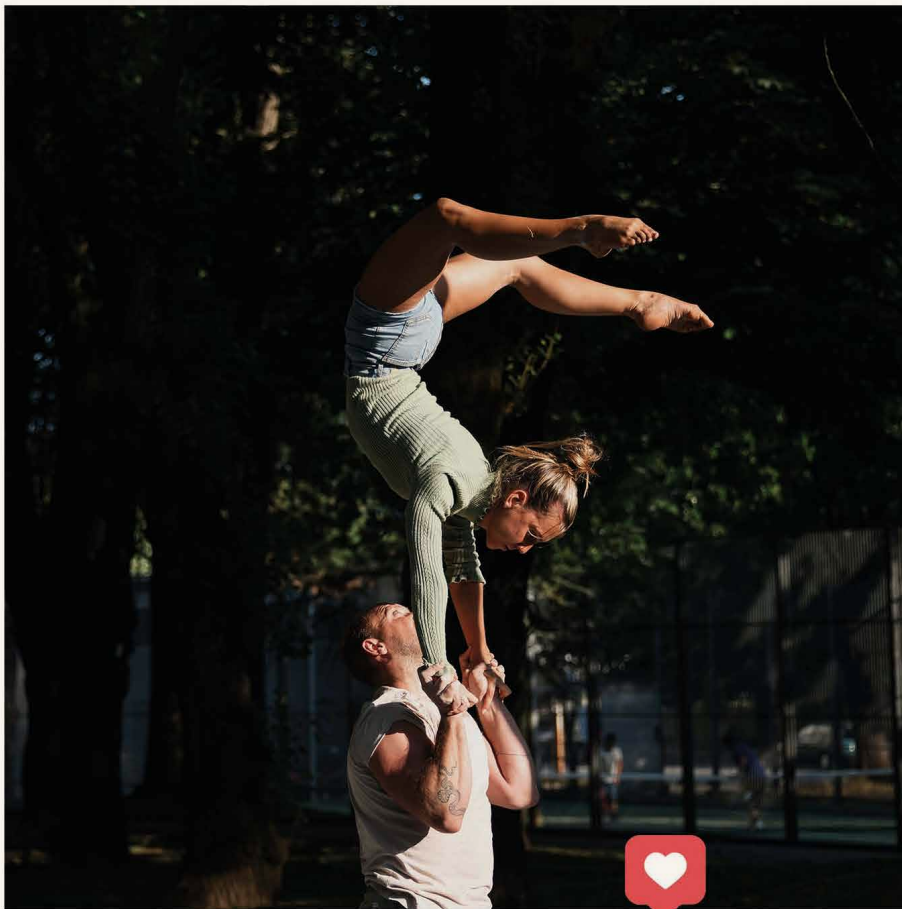
Av. dos Descobrimentos
 Tel.: 252 320 970
 hufa@famalicao.pt



municipio_de_famalicao



Instagram



SEGUIE O MUNICÍPIO NO INSTAGRAM
PARA VERES FOTOS E VÍDEOS
E DESCOBRE PORMENORES QUE VAIS ADORAR.

Cinema Paraíso

FAMALICÃO | PARQUE DA DEVESA

entrada
livre 
22h00



03. julho
MAESTRO



10. julho
PATOS
(Versão Portuguesa)



17. julho
OS EXCLUÍDOS



14. agosto
WONKA



21. agosto
REINO ANIMAL



OUTIZ
ADRO DA IGREJA
DE GEMUNDE

14. julho
**MILAGRE
EM MILÃO**

AVIDOS
PARQUE DE MERENDAS

21. julho
**O RAPAZ E
A GARÇA**



Cineclube
de **Joane**



EDIÇÃO 25 | 2024

cineclubejoane.org


Famalicão
Comunidade e Inovação


Casa
das Artes
Famalicão


ICA
INSTITUTO DE CULTURA
E DESENVOLVIMENTO


REPÚBLICA
PORTUGUESA
CULTURA



Famalicção
CÂMARA MUNICIPAL

www.famaliccao.pt

DM

ctt

Taxa Paga
Portugal
Via Nova de Famalicção

