

FAMALICÃO

# AG EN DA

JUL'24 REGIÃO  
EMPREENDEDORA  
EUROPEIA





16 - 20  
JULHO

2020  
2021

TEATRO DA  
DIDASCALIA

EVILVILLE

DE

FRENDS

SNOW

BARCELOS  
BRAGA  
FAMALICÃO  
GUIMARÃES



ENTRADA LIVRE  
FREE ENTRANCE

# E O VERÃO ESTÁ SÓ A COMEÇAR!

Julho traz-nos dias longos e noites agradáveis que convidam a sair e a desfrutar do território. E é precisamente a pensar neste ambiente que vos convidamos a olhar com atenção para esta agenda municipal e a anotar onde vai querer estar de 1 a 31 de julho.

Desde logo, julho é mês de festivais, com mais uma edição do Laurus Nobilis, que no Louro celebra a música, a cultura e a comunidade. Trazemos também o Festival Cantos de Camilo, que nasce da vontade de cruzar projetos musicais famalicenses com o universo literário de Camilo Castelo Branco, num ano em que assinalamos os 200 anos do nascimento do romancista de Seide. Vem aí também a 10.ª edição do Vaudeville Rendez-Vous, o festival de circo contemporâneo promovido pelo Teatro da Didascália que nasceu em Famalicão há 10 anos e se alargou às cidades de Braga, Guimarães e Barcelos. Por cá, o palco dos espetáculos são as ruas do centro urbano, a Casa das Artes e o Parque da Devesa, que vão ser tomados por artistas das artes circenses nacionais e internacionais.

Na sétima arte, destaque para o Cinema Paraíso que regressa a 3 de julho, naquela que é a 25.ª edição da projeção de filmes ao ar livre. A grande tela vai projetar luz e histórias no anfiteatro da Devesa, mas também em Outiz e Avidos.

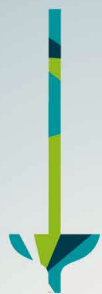
Por fim, uma última sugestão, até porque bom tempo convida a praticar desporto e a fazer atividade física ao ar livre. Participe na 2.ª Caminhada Concelhia noturna e no Move-te, que continua a percorrer o território com aulas gratuitas para todas os gostos e idades.

Desfrutem. O Verão está só a começar!



Mário Passos

Presidente da Câmara Municipal de Vila Nova de Famalicão



**39**  
ANOS

**9 JUL'**  
DIA DA  
**CIDA  
DA  
DE**

**PARABÉNS  
FAMALICÃO!  
PARABÉNS  
FAMALICENSES!**

**DIA 9, CELEBRE A NOSSA  
CIDADE ASSISTINDO À SESSÃO  
SOLENE DE ANIVERSÁRIO E  
ENTREGA DOS GALARDÕES  
MUNICIPAIS**  
18h15 | CASA DAS ARTES



**Famalicão**  
CÂMARA MUNICIPAL  
O SEU LUGAR  
[www.famalicao.pt](http://www.famalicao.pt)



# ÍNDICE

10

TEATRO

06

MÚSICA

20

CINEMA

12

CIRCO

36

DESPORTO

26

EXPOSIÇÕES

24

CONFERÊNCIAS

42

DIVERSOS

40

SENIORES

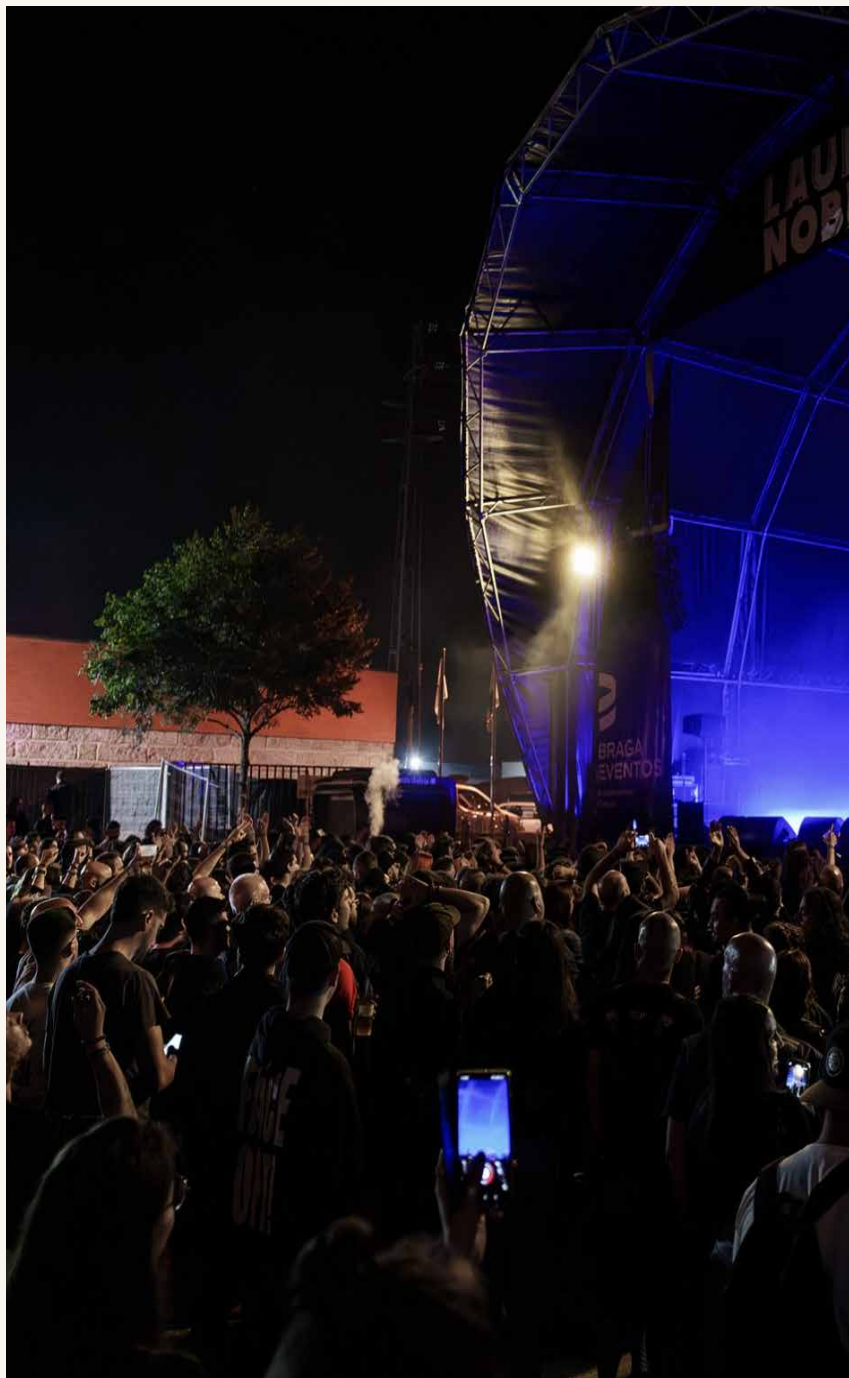
38

WORKSHOPS

46

CRIANÇAS

# MÚSICA



# LAURUS NOBILIS MUSIC FEST 2024

**SEXTA 19 A DOMINGO 21 | LOURO**

PREÇOS DOS BILHETES DIÁRIOS: 40€ | GERAL: 60€ | LOCAIS DE VENDA DE BILHETES:  
WWW.LAURUSNOBILIS.PT OU EM WWW.BOL.PT

O aguardado Laurus Nobilis "Music Fest" está de volta para a edição de 2024, prometendo uma celebração inesquecível de música, cultura e comunidade.

## **DIA 19**

**VADER**

**CARACH ANGREN**

VITA IMANA

BLOODY FALLS

WAR SIDE

IRON WILL

ATA ADAMASTOR

ALL KINGDOMS FALL

AOIDOS

TSUNAMI

PORFIRIA 666

AZZAYA

## **DIA 20**

**SEPTICFLESH**

**GODIVA**

ALBALUNA

HUMAN VIVISECTION

VOIDWOMB

EXIT

USERS

APOCALYPSE CONSPIRACY

HATE LEGIONS

INN CULT

MUSIC IN LOW FREQUENCIES

NIGHTZERO

## **DIA 21**

**MOONSPELL**

**HIDEOUS DIVINITY**

CALAROOK

VECTIS

BLEEDING DISPLAY

GRANDE FOX

THREE OF ME

DISHONOUR

METASOMA

KLATTER

MERAKI

SLEEP THERAPY



# FESTIVAL CANTOS DE CAMILO

## SEXTA 12 A DOMINGO 14 - SEIDE S. MIGUEL | CASA DE CAMILO

ENTRADA GRATUITA E LIMITADA AO NÚMERO  
DE LUGARES EXISTENTES | ORGANIZAÇÃO:  
THE VILLAGE VNF COM O APOIO DO  
MUNICÍPIO DE VILA NOVA DE FAMALICÃO

O festival Cantos de Camilo nasce da vontade de cruzar projetos musicais famalicenses e o universo literário de Camilo Castelo Branco que se prepara para celebrar o ducentésimo aniversário do seu nascimento. Na Casa de Camilo, em Seide São Miguel, assistir-se-à a concertos de artistas famalicenses, momentos performativos teatrais e intervenções literárias da obra do escritor.

## SEXTA 12 | AUDITÓRIO DO CENTRO DE ESTUDOS CAMILIANOS

21H00 | CERIMÓNIA DE  
ABERTURA



21H30 | IBERTRIO



22H15 | DUO APASSIONATO

## SÁBADO 13 | CASA DE CAMILO



17H30 | SANDY KILPATRICK



18H30 | MATILDE BATISTA

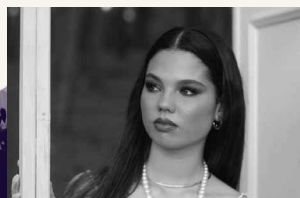


19H15 | SOFIA MACHADO

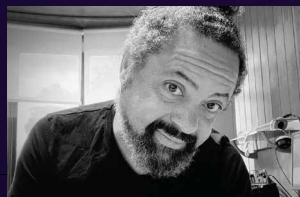
## DOMINGO 14 | CASA DE CAMILO



17H30 | INÊS SILVA



18H30 | MARIA GIL



19H15 | THE CITYZENS



**TERÇA 02 E QUARTA 03**

## **SIMPLY THE BEST**

CONCERTOS PROMENADE -  
MÚSICA PARA FAMÍLIAS 2024

**21H30 | CASA DAS ARTES  
| GRANDE AUDITÓRIO**

ENTRADA: 2 EUROS. ESTUDANTES,  
CARTÃO QUADRILÁTERO CULTURAL E  
SENIORES (A PARTIR DE 65 ANOS): 1 EURO  
| CLASSIFICAÇÃO: M/6 | DURAÇÃO: 70

Os alunos do Curso Básico de Música da ArtEduca e convidados irão interpretar uma seleção de temas emblemáticos da cantora Tina Turner, adaptados para orquestra, coro e solistas. Uma oportunidade única que transporta o público através de sonoridades diversas e com as características próprias de R&B, funk e pop. Tina Turner continua a ser uma fonte de inspiração para muitos artistas pela sua música, força, energia, ritmo e amor pela vida.

**DOMINGO 07**

## **RIBA DE AVE DE ANTIGA- MENTE**

ESTREIA

COMEMORAÇÃO DO  
NASCIMENTO DE NARCISO  
FERREIRA

**18H00 | RIBA DE AVE | TEATRO  
NARCISO FERREIRA**

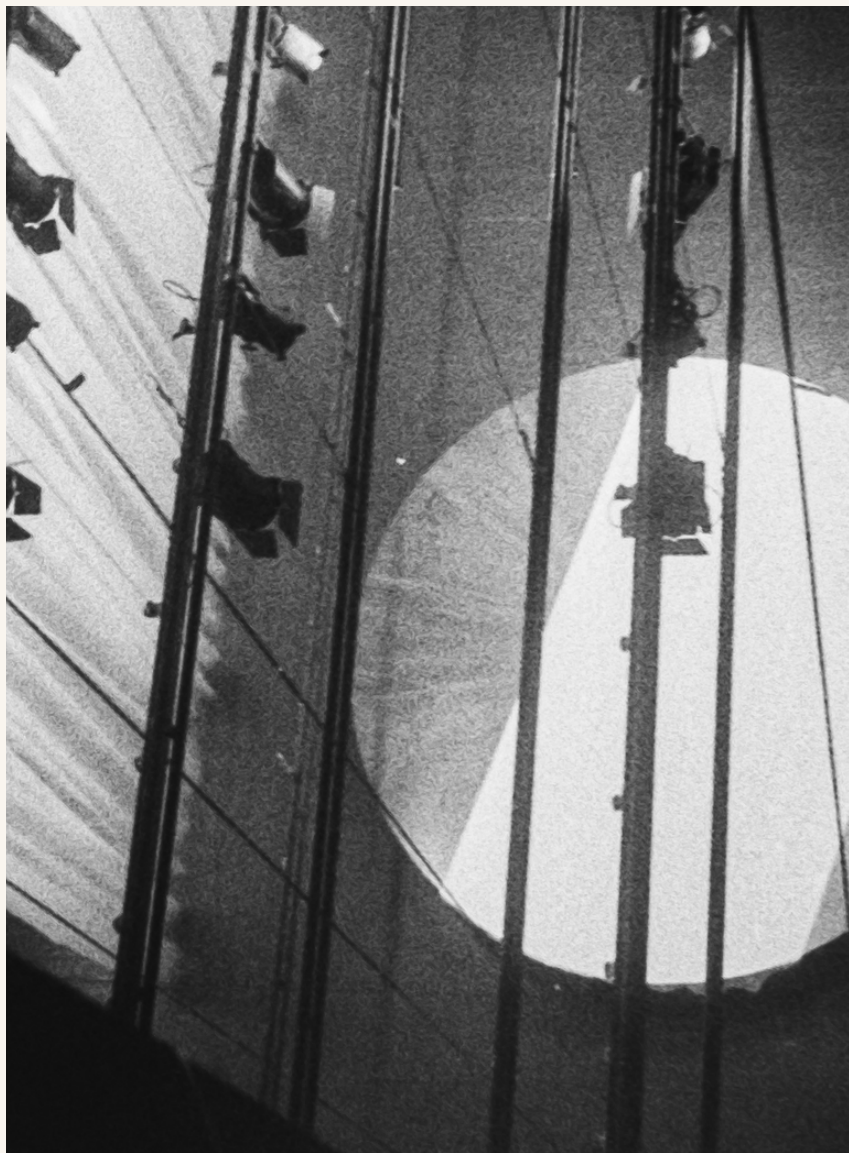
ENTRADA GRATUITA | CLASSIFICAÇÃO: M/6  
| DURAÇÃO: 70 MIN

No âmbito da comemoração do nascimento de Narciso Ferreira, a 7 de julho de 1862, a Fundação Narciso Ferreira propõe um espetáculo multidisciplinar, resultante do cruzamento de imagens de arquivo registadas em Riba de Ave nos anos 50 por Basílio Lemos (filho) – descobertas pelo professor Paulo Capela – com a música interpretada pela Banda de Riba de Ave, dirigida pelo maestro Michael Moreira. Espetáculo seguido pela inauguração da exposição “Um olhar sobre o património de Riba de Ave”, que estará patente até 30 de setembro de 2024.





# TEATRO



**ESTA NOITE  
IMPROVISA-SE**

ESTREIA  
**SEXTA 26 E SÁBADO 27 –  
 21H30 | CASA DAS ARTES  
 | GRANDE AUDITÓRIO**

ENTRADA: 4 EUROS; ESTUDANTES,  
 CARTÃO QUADRILÁTERO CULTURAL E  
 SENIORES (A PARTIR DE 65 ANOS): 2  
 EUROS | CLASSIFICAÇÃO: M/14  
 | DURAÇÃO: 90 MIN | COMPANHIA: ACE  
 FAMILIÇÃO

Um encenador que, perante os espectadores de uma estreia, propõe aos seus atores uma improvisação a partir de uma pequena novela de Pirandello, "Leonora, Addio!" Será esse o ponto de partida de um labirinto barroco de dúvidas, incertezas, sentimentos opostos, contradições, lutas, discussões, insultos, explosões irracionais, um carrossel da vida. Tudo a partir do sufocante dia-a-dia de uma vila de província, onde os sonhos são reprimidos e a sexualidade explode – e com ela o ciúme, "e o mais terrível de todos: o ciúme do passado".

**TERÇA 30**  
**NEGO'CIDADE**

**18H00 E 21H30 | CASA DAS ARTES | PEQUENO  
 AUDITÓRIO**

ENTRADA: 2 EUROS. ESTUDANTES, CARTÃO QUADRILÁTERO CULTURAL  
 E SENIORES (A PARTIR DE 65 ANOS): 1 EURO | DURAÇÃO: 70 MIN  
 | CLASSE A: BAÚ DOS SEGREDOS

Quando uma Professora decide desafiar os seus alunos a criar um projeto de simulação do que é a "vida adulta", a sua turma transforma-se numa cidade moderna com um hospital, uma livraria, um jardim zoológico, uma loja de animais exóticos...e crime. No final do jogo, quem tiver o maior número de Pontos de Vida, poderá escolher os ingredientes das pizzas que comerão para celebrar. Um detetive tentará descobrir os criminosos e guiar a cidade para um caminho melhor, apenas para calcar os calcanhares de quem não deve e fazer abanar os próprios alicerces daquilo que tanto tenta salvar.

**QUARTA 31**  
**MÁS AUDIÇÕES,  
 POR MAUS  
 ATORES**

**18H00 E 21H30 | CASA DAS ARTES | PEQUENO  
 AUDITÓRIO**

ENTRADA: 2 EUROS. ESTUDANTES, CARTÃO QUADRILÁTERO CULTURAL  
 E SENIORES (A PARTIR DE 65 ANOS): 1 EURO | DURAÇÃO: 70 MIN  
 | CLASSE B: BAÚ DOS SEGREDOS

Carolina, uma iniciante na arte da encenação, tem um dia para encontrar os protagonistas da sua produção de teatro comunitário: "Romeu e Julieta". Mas o que parecia uma tarefa, relativamente simples, torna-se impossível, quando do rol de candidatos fazem parte atores do método extremistas, performers que não sabem como canalizar a sua raiva e uma mulher que pode ou não achar que é um gato. Esta comédia hilariante, vai levar-vos ao último lugar onde querem estar... dentro de uma sala de casting.

# VAUDEVILLE RENDEZ-VOUS

São duas mãos cheias. Duas mãos que não são suficientes para enumerar as histórias, os espetáculos apresentados, os lugares percorridos, os artistas a quem apertámos as mãos, e as inúmeras pessoas que juntaram as suas mãos às nossas, ajudando a construir todos os dias este Festival que chega finalmente à sua décima edição. Nestes cinco dias de forte diálogo intercultural, recebemos artistas de origens tão diversas como Bélgica, Brasil, Chile, Coreia do Sul, Espanha, França, Países Baixos, Suíça e, claro, Portugal. São muitas mãos que nos ajudaram a contar até dez. As mesmas mãos que agora se erguem para acenar ao futuro.

QUARTA 17

## BLUE

VAUDEVILLE RENDEZ-VOUS

21H30 | CASA DAS ARTES | GRANDE AUDITÓRIO

ENTRADA GRATUITA ATÉ À LOTAÇÃO DA SALA. SUJEITO A

LEVANTAMENTO PRÉVIO DE BILHETE | CLASSIFICAÇÃO: M/3

| DURAÇÃO: 40 MIN | CONCEITO E INTERPRETAÇÃO: MARGARIDA MONTENY (PT)

BLUE é um projeto de acrobacia aérea que se alicerça numa reflexão sobre afeto e atrito, íntimo e público, solo e coletivo. Ao longo desta performance contemplativa e intimista são construídos um conjunto de paisagens efémeras, frágeis e breves que servem como teste de durabilidade, tensão e resistência aos quatro corpos em cena.



QUINTA 18

# LUDO & ARSÈNE

ESTREIA NACIONAL  
VAUDEVILLE RENDEZ-VOUS**19H00 | PRAÇA D. MARIA II - TOPO SUL**ENTRADA GRATUITA | CLASSIFICAÇÃO: M/3 | DURAÇÃO: 30 MIN  
| GRUPO: BE FLAT (BE)

Ludo e Arsène, um duo acrobático, são interrompidos pelo público enquanto se dirigem para uma missão importante. Munidos de uma escada, criam cenas acrobáticas divertidas e absurdas, que convidam o público a participar.





QUINTA 18

# GREGARIOUS

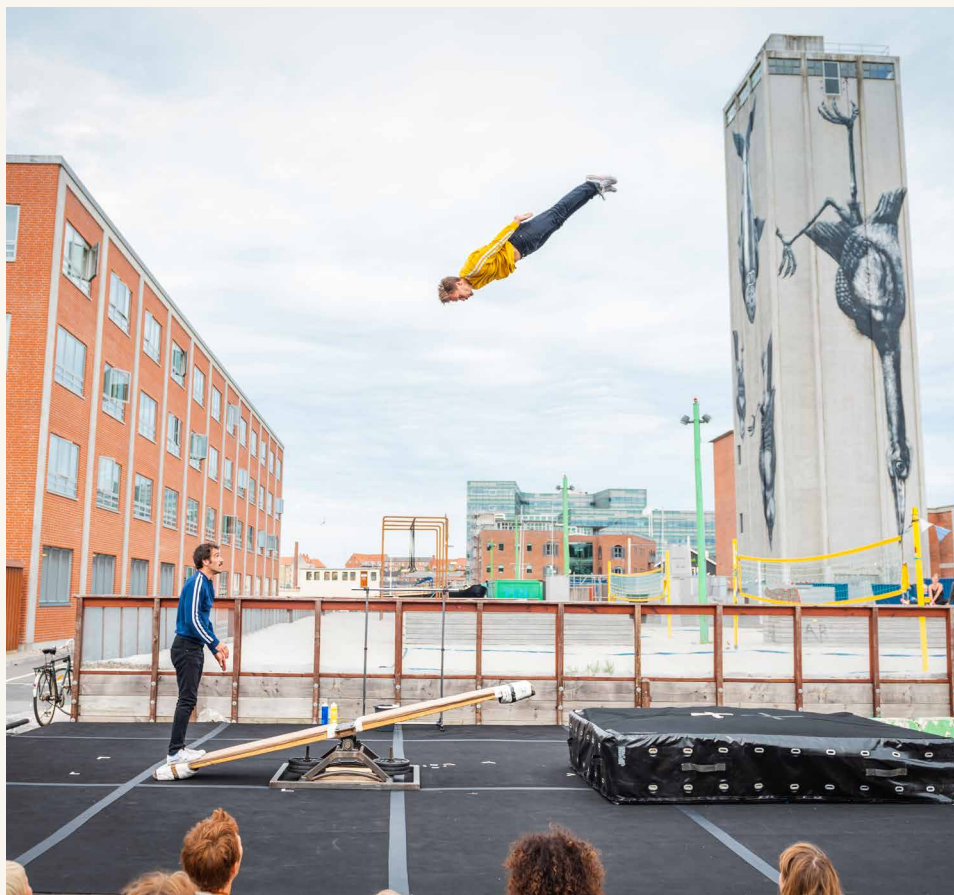
VAUDEVILLE RENDEZ-VOUS

**22H00 | PARQUE DA DEVEVA - ANFITEATRO**

ENTRADA GRATUITA | CLASSIFICAÇÃO: M/3 | DURAÇÃO: 50 MIN

| GRUPO: SOON CIRCUS COMPANY (SE E ES-CT)

"Gregarious" é um espetáculo de circo contemporâneo que aborda a interação entre competição e fraternidade no mundo dos desportos, destacando a amizade dos artistas. Com habilidades físicas superiores e humor, o espetáculo explora a intimidade e humanidade no desporto.





SEXTA 19

# OS GATOS CAEM SEMPRE DE CARA OU COMO SALVAR AS ABELHAS

VAUDEVILLE RENDEZ-VOUS

**19H00 | PRAÇA MANUEL SOTTOMAIOR (RUA  
DIREITA)**ENTRADA GRATUITA | CLASSIFICAÇÃO: M/3 | DURAÇÃO: 25 MIN  
| CRIAÇÃO: INÉS PINHO (PT)

Como um gato que muda de ideias a meio do salto e cai de cara no chão, embarcamos numa jornada sem intenção de chegar a lugar algum, onde pensamentos surgem e desaparecem sem nunca se concretizarem.



SEXTA 19

# PÓ DE PEDRA

VAUDEVILLE RENDEZ-VOUS

22H00 | PRAÇA D. MARIA II - TOPO SUL

ENTRADA GRATUITA | CLASSIFICAÇÃO: M/3 | DURAÇÃO: 40 MIN  
| GRUPO: CIRCO CAÓTICO (PT)

Pó de Pedra é um espetáculo de circo contemporâneo para o espaço público, onde o movimento, a acrobacia e o desafio da gravidade se envolvem.





## SÁBADO 20 HEQET

VAUDEVILLE RENDEZ-VOUS

**11H00 | PARQUE DA JUVENTUDE**

ENTRADA GRATUITA | CLASSIFICAÇÃO: M/3 | DURAÇÃO: 50 MIN

| GRUPO: COMPANHIA ABSURDA (PT)

Heqets, nascidos das pragas do Egito, contrariam a sua missão destrutiva evoluindo para uma espécie de máfia que secretamente tenta curar um mundo à beira da destruição. Infiltrados entre humanos, aspiram mudar o futuro da Terra. A história provoca a reflexão sobre quem é a verdadeira praga.



CHT.M. 61

## SÁBADO 20 IT HAPPENS

ESTREIA NACIONAL  
VAUDEVILLE RENDEZ-VOUS

**19H00 | PRAÇA D. MARIA II - TOPO SUL**

ENTRADA GRATUITA | CLASSIFICAÇÃO: M/3 | DURAÇÃO: 40 MIN

| GRUPO: LA CAMPISTANY (NL E ES)

"It Happens" é um espetáculo que combina circo e música. Um diálogo entre sucesso e fracasso, beleza e vergonha, serenidade e frustração.



SÁBADO 20

# L'AVIS BIDON FACE A

VAUDEVILLE RENDEZ-VOUS

**22H00 | PRAÇA D. MARIA II - TOPO NORTE**

ENTRADA GRATUITA | CLASSIFICAÇÃO: M/3 | DURAÇÃO: 50 MIN |

GRUPO: CIRQUE DA COMPAGNIE (FR E CH)

Um universo acrobático, virtuoso e burlesco!  
Quatro acrobatas em volta de um mastro chinês e  
uma báscula. Correm, saltam, fazem malabarismo  
com facas, cantam e voam, combinando o humor  
com a destreza acrobática.





# BLOOM

ESTREIA

**SEXTA 12 - 10H30 (SESSÃO DE MEDIAÇÃO)**

**SÁBADO 13 - 21H30**

**RIBA DE AVE | TEATRO NARCISO FERREIRA**

ENTRADA GRATUITA SUJEITA À INSCRIÇÃO PRÉVIA | ENTRADA: 2 EUROS. ESTUDANTES, CARTÃO QUADRILÁTERO CULTURAL E SENIORES (A PARTIR DE 65 ANOS): 1 EURO | CLASSIFICAÇÃO: M/6 | DURAÇÃO: 45 MIN | PRODUÇÃO: INAC - INSTITUTO NACIONAL DE ARTES DE CIRCO

Duas mulheres, duas acrobatas, decidem desafiar a cena numa junção única entre circo, cenografia e movimento a fim de criar um novo universo, unindo o urbano e a natureza num único espaço. BLOOM é uma ode à coabitação, onde elementos da natureza se encontram com elementos de criações humanas e a nossa existência depende uma da outra. O meio ambiente e nós, qual é o nosso papel neste lugar chamado mundo?



# CINEMA PARAÍSO'24

PROJETO ITINERANTE DE CINEMA AO  
AR LIVRE \_ EDIÇÃO 25

ENTRADA GRATUITA | TODA A INFORMAÇÃO EM  
[WWW.CINECLUBEJOANE.ORG](http://WWW.CINECLUBEJOANE.ORG) | COPRODUÇÃO: CINECLUBE  
DE JOANE E CASA DAS ARTES DE FAMILIÇÃO | APOIOS  
INSTITUCIONAIS: MUNICÍPIO DE VILA NOVA DE FAMILIÇÃO,  
INSTITUTO DO CINEMA E DO AUDIOVISUAL

Neste Verão reencontramos os espetadores ao ar livre, numa parceria continuada do Cineclube de Joane, a Casa das Artes e o Município de Famicção, à boleia da viagem 25 do Cinema Paraíso, que desde o Verão de 1999 já estacionou em mais de quarenta lugares do extenso território de Famicção. As sete projeções que integram o programa dividir-se-ão pelo Parque da Devesa (o seu principal palco desde 2013) e duas freguesias onde a itinerância do Cinema Paraíso se estreia: Outiz e Avidos. As escolhas prosseguem um diálogo, na procura de alcançar vários públicos, com propostas diversificadas de cinema popular de várias proveniências e géneros, um calendário de produção do presente, que não esquece a história do cinema.





QUARTA 03

## DIAS PERFEITOS

CINEMA PARAÍSO 2024

**22H00 | PARQUE DA DEVESA  
| ANFITEATRO**

TÍTULO ORIGINAL: PERFECT DAYS (JAPÃO/ALEMANHA, 2023,  
120 MIN) | REALIZAÇÃO: WIM WENDERS | CLASSIFICAÇÃO:  
M/12

Hirayama é um homem calmo e satisfeito com a vida. O pouco tempo que lhe sobra do trabalho como empregado de limpeza, dedica-o aos simples prazeres da leitura, da música e da fotografia. Ele sente-se agradecido por aquilo que tem e sabe encontrar sentido em cada detalhe. O seu passado vai sendo revelado ao longo do filme, à medida que se vai cruzando com pessoas que lhe são próximas. Em competição no Festival de Cinema de Cannes – onde Kōji Yakusho arrecadou o prémio de melhor actor –, um drama filmado no Japão por Wim Wenders, o aclamado realizador de Paris, Texas, As Asas do Desejo, Buena Vista Social Club ou Pina. O filme foi nomeado para o Oscar de Melhor Filme Internacional.



QUARTA 10

## PATOS (VP)

CINEMA PARAÍSO 2024

**22H00 | PARQUE DA DEVEVA  
| ANFITEATRO**

TÍTULO ORIGINAL: MIGRATION (EUA/GRÃ-BRETANHA/CANADÁ 2023) | REALIZAÇÃO: BENJAMIN RENNERT E GUYLO HOMSY | INTERPRETAÇÃO: TIAGO RETRÉ, CARLA CHAMBEL, INÉS FOFANA | CLASSIFICAÇÃO: M/6 | DURAÇÃO: 80 MIN.

Os Pato-Bravo são uma família de patos que leva uma vida tranquila num belo lago em Nova Inglaterra. Apesar de Pam, estar ansiosa por migrar e mostrar o mundo aos seus dois filhos, é constantemente empataada pelo marido, Mack, um macho muito protetor, que evita a todo o custo sair da sua zona de conforto. Mas quando conhecem as incríveis aventuras de uma família de aves acabada de regressar de viagem, Pam consegue finalmente convencer Mack a partir. Juntos, planeiam uma rota cheia de lugares bonitos em direção ao Sul, com a distante Jamaica como destino final.



DOMINGO 14

## O MILAGRE DE MILÃO

CINEMA PARAÍSO 2024

**22H00 | OUTIZ | ADRO DA  
IGREJA DE GEMUNDE**

TÍTULO ORIGINAL: MIRACOLO A MILANO (ITÁLIA, 1951) | REALIZAÇÃO: VITTORIO DE SICA | INTERPRETAÇÃO: EMMA GRAMATICA, FRANCESCO GOLISANO, PAOLO STOPPA | CLASSIFICAÇÃO: M/6 | DURAÇÃO: 97 MIN.

Totò é um jovem ingênuo e com bons sentimentos, saído de um orfanato. Um vagabundo acolhe-o em noite de intempérie e ele decide organizar uma “cidade da felicidade” para os indigentes num terreno baldio. Mas, ao descobrirem que naquele lugar há petróleo, os capitalistas resolvem expulsá-los. E é aí que entra o elemento “mágico”, na forma de uma pomba que lhe é entregue pela avó, que desce do céu, e que Totò usa para afugentar os invasores.



QUARTA 17

## OS EXCLUÍDOS

CINEMA PARAÍSO 2024

**22H00 | PARQUE DA DEVEVA | ANFITEATRO**

TÍTULO ORIGINAL: THE HOLDOVERS (EUA, 2023) | REALIZAÇÃO: ALEXANDER PAYNE  
 | INTERPRETAÇÃO: DOMINIC SESSA, CARRIE PRESTON, PAUL GIAMATTI, DAVINE JOY RANDOLPH,  
 BRADY HEPNER | CLASSIFICAÇÃO: M/12 | DURAÇÃO: 120 MIN

“Os Excluídos” é uma comédia que acompanha um professor rabugento de uma prestigiada escola americana, que é obrigado a ficar no campus durante as férias de Natal para cuidar dos poucos alunos que não têm para onde ir. Entretanto, ele cria uma improvável amizade com um desses alunos – um jovem problemático e inteligente – e com a cozinheira-chefe da escola, que acabou de perder um filho no Vietname.



DOMINGO 21

## O RAPAZ E A GARÇA

CINEMA PARAÍSO 2024

**22H00 | AVIDOS | PARQUE DE MERENDAS**

TÍTULO ORIGINAL: KIMITACHI WA DÔ IKIRU KA (JAPÃO, 2023) | REALIZAÇÃO: HAYAO MIYAZAKI  
 | INTERPRETAÇÃO: SOMA SANTOKI, AIMYON, KO SHIBASAKI, MASAKI SUDA, TAKUYA KIMURA, YOSHINO KIMURA | CLASSIFICAÇÃO: M/12  
 | DURAÇÃO: 120 MIN

Depois de perder a sua mãe num incêndio, Mahito, um jovem rapaz de 11 anos, é obrigado a deixar a cidade de Tóquio para voltar para a aldeia onde cresceu. Ele instala-se com o seu pai numa velha mansão, situada numa imensa propriedade onde ele se cruza com uma garça que aos poucos se torna a sua guia e o ajuda nas suas descobertas e questionamentos para compreender o mundo ao seu redor e desvendar os mistérios.

# PARIS, TEXAS

## ADIADO PARA NOVA DATA A CONFIRMAR

DE WIM WENDERS  
FILMES INESQUECÍVEIS

**SEXTA 05 - 21H30 | SEIDE  
| AUDITÓRIO DO CENTRO  
DE ESTUDOS CAMILIANOS**

ENTRADA GRATUITA | LEVANTAMENTO DE  
BILHETES DE INGRESSO ATÉ ÀS 20H45, DE 05  
DE JULHO 2024 | RESERVAS: 252 309 750 OU  
GERAL@CAMILOCASTELOBRANCO.ORG  
| DURAÇÃO: 139 MIN | NOTA: SESSÃO DE  
CONVERSA COM CONVIDADO ÀS 21H00  
| MODERADOR: SÉRGIO GUIMARÃES DE  
SOUSA | **CONVIDADA: DALILA RODRIGUES,  
MINISTRA DA CULTURA**

Depois de estar desaparecido por mais de 4 anos, Travis regressa a Paris, no estado do Texas. O irmão, Walt, encontra-o num hospital na região desértica, próximo da fronteira com o México. Maltrapilho, sem memória, magro e mudo, é levado por Walt para a sua casa em Los Angeles onde encontra Hunter, o filho de sete anos que foi abandonado pela mãe, Jane. A partir dos fragmentos, Travis vai procurar reconstruir o puzzle desfeito em que a sua vida se transformou.







SEXTA 05

# O LASTRO CIENTÍFICO- TÉCNICO DA “REPÚBLICA”

DE EZEQUIEL DE CAMPOS  
CICLO DE CONFERÊNCIAS 2024:  
CIÊNCIA, TÉCNICA E POLÍTICA NA  
I REPÚBLICA (1910-1926)

**19H00 | MUSEU BERNARDINO  
MACHADO**

ENTRADA GRATUITA | ORADOR: PROFESSORA  
DOUTORA TERESA NUNES | PROGRAMA

COMPLETO EM:

[WWW.BERNARDINOMACHADO.ORG](http://WWW.BERNARDINOMACHADO.ORG)

# EXPOSIÇÕES





## 12ª EDIÇÃO DA MARATONA FOTOGRAFICA DE FAMILICÃO

**TERÇA 09 A QUARTA 31  
| MUSEU BERNARDINO  
MACHADO**

ENTRADA GRATUITA | HORÁRIO: TERÇA  
A SEXTA DAS 10H00 ÀS 17H30; FINS DE  
SEMANA DAS 14H30 ÀS 17H30

A Associação Caixa de Imagens vai expor durante o mês de julho as fotografias vencedoras da Maratona Fotográfica de Vila Nova de Famalicão de 2024. Esta exposição é composta por um conjunto de 27 fotografias captadas na nossa cidade, alusivas a temas que marcam e distinguem a nossa identidade no seu todo. Este evento fotográfico faz parte dos objetivos definidos no plano de atividades da Associação Caixa de Imagens, em colaboração com entidades públicas e privadas, que visa a descoberta de novos talentos e promoção do nosso concelho através da objetiva dos fotógrafos oriundos de vários pontos do país.



## PEN & INK MATTERS DE JORGE CRUZ

**ATÉ 26 DE JULHO | GALERIA SOLEDADE  
MALVAR**

ENTRADA GRATUITA | **INAUGURAÇÃO: 6 DE JULHO ÀS 15H00**  
HORÁRIO: TERÇA A SEXTA DAS 10H00 ÀS 13H00 E DAS 14H00 ÀS 17H00

A obra de Jorge Cruz caracteriza-se pela representação de mundos paralelos semelhantes ao espaço quotidiano comum, mas povoados por elementos ou eventos paradoxais. As imagens criadas assumem-se como representações em espelho que combinam o real com elementos de carácter mitológico, onírico, metafórico, [...] traduzindo-se como uma ponte entre os domínios da lógica e da imaginação, tendo na metáfora uma ferramenta essencial no auxílio e compreensão de conceitos de carácter abstrato ou pouco delineado. Por meio de cuidadosos traços registam-se as ações e objetos que compõem a narrativa, explorando-se questões tonais, lumínicas e simbólicas/semióticas.



## SIMPLESMENTE PÓ 2

**ATÉ 31 DE JULHO | PARQUE DA DEVESA | CASA  
DO TERRITÓRIO**

ENTRADA GRATUITA | **INAUGURAÇÃO: 1 DE JULHO ÀS 17H00**

A exposição reunirá um conjunto de fotografias da autoria de Luis Costa, captadas no Parque da Devesa. Através do seu olhar e da sua sensibilidade, o autor regista diversas paisagens, cantos e recantos deste espaço que o apaixona.





## RETROSPETIVA JOSÉ MAFALDA

**ATÉ 31 DE AGOSTO | MUSEU NACIONAL  
FERROVIÁRIO - NÚCLEO DE LOUSADO**

ENTRADA GRATUITA | HORÁRIO: TERÇA A SEXTA DAS 10H00 ÀS 17H30;  
FINS DE SEMANA DAS 14H30 ÀS 17H30

Uma exposição que compreende a obra pictórica do pintor e professor de artes visuais, concretizada entre 1969 e 2023. Esta retrospectiva vem mostrar a autenticidade e qualidade da pintura, despreocupada com referentes intelectuais externos e alheia a modas ou correntes dominantes. Afirma-se independente/autónoma e experimenta várias narrativas e poéticas de fácil acesso vividas nos meios em que se inclui. Como autónoma, ela evolui inteligentemente por “surgimentos interdependentes”, por “conversão duma sensação numa outra sensação”, quer na sincronia interior da tela, quer na evolução da sua concretude temporal. A exposição mostra alguns quadros selecionados entre as diferentes séries que compõem seu acervo artístico.



## MONUMENTO AOS MORTOS DA GRANDE GUERRA: 100 ANOS DE MEMÓRIAS

**ATÉ 31 DE AGOSTO | PRAÇA 9 DE ABRIL**

A 9 de abril de 1924 o Município de Vila Nova de Famalicão juntou-se a uma corrente nacional de homenagem aos combatentes da 1ª Guerra Mundial e inaugurou, na Praça Conde de S. Cosme do Vale (atualmente 9 de abril), o seu Monumento em honra dos famalicenses que faleceram nesse episódio bélico. Volvidos 100 anos, recordamos essa efeméride com a exibição de uma exposição que pretende dar a conhecer o Monumento em três eixos: contexto histórico e político da época; o Monumento e a sua simbologia; e, por fim, a revolução urbanística e toponímica que a sua edificação originou no local.

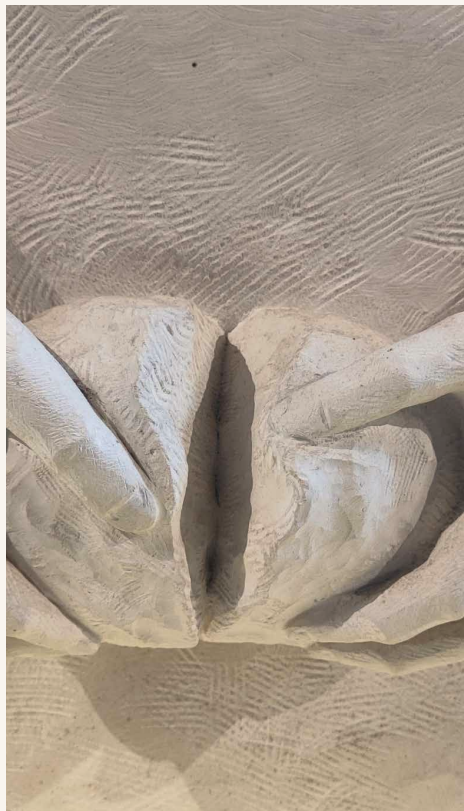


## MÁRIO CESARINY: EM TODAS AS RUAS TE ENCONTRO

**ATÉ 08 SETEMBRO | FUNDAÇÃO CUPERTINO  
DE MIRANDA | CENTRO PORTUGUÊS DO  
SURREALISMO**

ENTRADA: BILHETE GERAL: 7,00€; SÊNIOR: 5,00€; ESTUDANTE: 4,00€;  
GRATUITO: CRIANÇAS 0-12 ANOS; ESTUDANTES DE V.N. FAMILIÁRIO  
(ATÉ AOS 25 ANOS); TITULARES DO CARTÃO AMIGO FCM/CPS; MANHÃ  
1ª SEGUNDA-FEIRA DO MÊS | SEGUNDA A SEXTA: 10H00 ÀS 12H30 E  
14H00 ÀS 18H00; SÁBADOS, DOMINGOS E FERIADOS: 10H00 ÀS 13H00  
E 14H00 ÀS 18H00

A curadoria desta exposição é de Marlene Oliveira, Perfecto Cuadrado e João Pinharanda. Nesta mostra serão apresentadas obras do principal núcleo artístico de Cesariny, presentes na coleção da Fundação Cupertino de Miranda.



## A ÚLTIMA CEIA: DA PÁScoa JUDAICA À PÁScoa CRISTÃ

**ATÉ 26 DE SETEMBRO | MUSEU ARTE SACRA  
DA CAPELA DA LAPA**

ENTRADA GRATUITA | HORÁRIO: TERÇA DAS 10H00 ÀS 13H00; QUINTA  
DAS 14H30 ÀS 17H00

Não se pode pensar na Páscoa Cristã sem se conhecer a Páscoa Judaica. Em Mt 26, 17, os discípulos de Jesus perguntam: "Onde queres que preparemos a refeição da Páscoa?". Trata-se da Páscoa judaica, onde, em família e à mesa, se faz memória da saída da terra do Egito, terra de escravidão, para Canaã, Terra Prometida.



## CODESIGN TERRITORIAL

**ATÉ 19 DE SETEMBRO | UNIVERSIDADE  
LUSÍADA DE V. N. FAMILIÇÃO**

**ATÉ 28 DE NOVEMBRO | UNIVERSIDADE  
LUSÍADA DO PORTO**

ENTRADA GRATUITA

A Exposição itinerante CoDesign Territorial é um protocolo de colaboração estabelecido entre a Faculdade de Arquitetura e Artes da Universidade Lusíada de Vila Nova de Famalicão e a Fundação Castro Alves. Destaca o processo desenvolvido pela turma do 2º ano do curso de Licenciatura em Design, focalizando-se no design de produto através do redesign de um Jarro de Água.

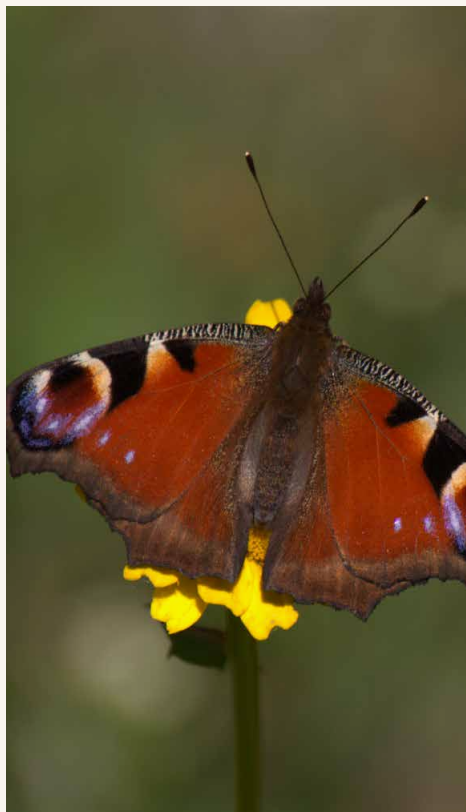


## A NOITE DE TODOS OS DIAS DE MARIA CAPELO

**ATÉ 04 DE OUTUBRO | GALERIA MUNICIPAL  
ALA DA FRENTE**

ENTRADA GRATUITA | HORÁRIO: TERÇA A SEXTA DAS 10H00 ÀS 17H30;  
SÁBADO E DOMINGO DAS 14H30 ÀS 17H30

A exposição leva-nos a ver núcleos de trabalho que desenvolveu com a técnica do desenho em que a simplicidade dos elementos e a veracidade dos gestos aportam uma contemplação interessada. O gesto que irradia as manchas de tinta da china, sustenta desconstruções dos elementos da paisagem (montanha, árvore) para os reorganizar em composições de autenticidade e enlevo. Uma obra que convida a cuidar da nossa percepção, que nos instiga a sensibilidade para observar o espaço da natureza numa outra atitude e atenção.



## INSETOS EM ORDEM

**ATÉ 31 DE MARÇO DE 2025 | CASA DO TERRITÓRIO | PARQUE DA DEVESA**

ENTRADA GRATUITA | SEGUNDA A QUINTA: 09H30 ÀS 13H00 E 14H00 ÀS 17H30; DOMINGOS: 14H30 ÀS 18H30

"Insetos em Ordem" é uma exposição científica sobre a diversidade dos insetos comuns da fauna portuguesa e europeia, que inclui exemplares de uma coleção biológica pertencente a mais de 50 espécies de insetos. Cada Visitante recebe à entrada um espécime de um inseto conservado em resina acrílica. A proposta é que identifiquem a ordem de insetos (gafanhotos e grilos, borboletas e mariposas, libélulas, moscas, besouros, etc.) a que pertence através da observação das suas características.

## TEMPO, ESPAÇO E SER TERRITÓRIO DE V. N. FAMALICÃO

**PERMANENTE | PARQUE DA DEVESA | CASA DO TERRITÓRIO**

ENTRADA GRATUITA | HORÁRIO: TERÇA A QUINTA DAS 09H30-13H00 E 14H00-17H30; SÁBADOS, DOMINGOS E FERIADOS: 14H30-18H30 | CASADOTERRITORIO@FAMALICAO.PT | 252 374 184

O território de Vila Nova de Famalicão é, hoje, o resultado de uma longa evolução ao longo dos tempos. A exposição dá a conhecer as diversas áreas que compõem o território e os seus contributos para a construção de uma identidade famalicense.





## ESPAÇO MÁRIO CESARINY

**PERMANENTE | FUNDAÇÃO CUPERTINO DE MIRANDA**

ENTRADA GRATUITA | HORÁRIO: SEGUNDA A SEXTA: 10H00 ÀS 12H30 E 14H00 ÀS 18H00. SÁBADOS, DOMINGOS E FERIADOS: 10H00 ÀS 13H00 E 14H00 ÀS 18H00

Mário Cesariny nasceu em Lisboa a 9 de agosto de 1923 e faleceu na mesma cidade a 26 de novembro de 2006. Foi poeta, pintor, tradutor e considerado um dos grandes mestres do Surrealismo Português. O artista proporcionou a incorporação, por compra, doação e legado de uma grande parte do seu património artístico e documental, à Fundação Cupertino de Miranda. Fruto de uma relação de proximidade, a instituição tornou-se detentora do recheio da casa do artista na Rua de Basílio Teles em Campolide, Lisboa. Esta exposição sugere uma aproximação à casa de Mário Cesariny, levando-nos a imaginar sobre o espaço-vida-obra do artista.



## TORRE LITERÁRIA

**PERMANENTE | FUNDAÇÃO CUPERTINO  
DE MIRANDA | CENTRO PORTUGUÊS DO  
SURREALISMO**

ENTRADA: BILHETE GERAL: 7,00€; SÉNIOR: 5,00€; ESTUDANTE: 4,00€;  
GRATUITO: CRIANÇAS 0-12 ANOS; ESTUDANTES DE V.N. FAMILIAR  
(ATÉ AOS 25 ANOS); TITULARES DO CARTÃO AMIGO FCM/CPS; MANHÃ  
1ª SEGUNDA-FEIRA DO MÊS | SEGUNDA A SEXTA: 10H00 ÀS 12H30 E  
14H00 ÀS 18H00; SÁBADOS, DOMINGOS E FERIADOS: 10H00 ÀS 13H00  
E 14H00 ÀS 18H00

O título da exposição "Louvor e Simplificação da Literatura Portuguesa" é um decalque do título de um poema do poeta surrealista português Mário Cesariny, cujo acervo documental e artístico está na posse da Fundação Cupertino de Miranda.





# MÁRIO GEARINY, CRUZEIRO SEIXAS, JÚLIO E FERNANDO LEMOS

**PERMANENTE | FUNDAÇÃO CUPERTINO  
DE MIRANDA | CENTRO PORTUGUÊS DO  
SURREALISMO**

ENTRADA GRATUITA | SEGUNDA A SEXTA: 10H00 ÀS 12H30 E 14H00 ÀS 18H00; SÁBADOS, DOMINGOS E FERIADOS: 10H00 ÀS 13H00 E 14H00 ÀS 18H00

O Centro Português do Surrealismo conta no seu acervo, datado maioritariamente do século XX, com uma importante coleção de obras de arte, sendo esta composta predominantemente por artistas surrealistas.



# CAMILO: LEITORES, AMORES E HUMORES

**PERMANENTE | SEIDE | GALERIA DA CASA-  
MUSEU DE CAMILO**

ENTRADA GRATUITA | ORGANIZAÇÃO: CÂMARA MUNICIPAL DE VILA NOVA DE FAMALICÃO/CASA DE CAMILO  
| PROJETO MUSEOGRÁFICO: PROVIDÊNCIA DESIGN

Exposição que assinala a constituição do projeto "Camilo – Rotas do Escritor", iniciativa que resulta da parceria cultural com instituições do Porto, Braga e Ribeira de Pena. É composta por três núcleos: depoimentos de personalidades sobre a vida, a obra e o Museu de Seide; a obra "Amor de Perdição", suas adaptações cinematográficas e traduções em outras línguas; e lugares por onde o romancista peregrinou e que lhe serviram de inspiração e criação literária.

# DESPORTO





ATÉ 12 DE JULHO

## MOVE-TE

O programa, que vai percorrer o território famalicense, pretende lançar um desafio a toda a comunidade para a prática de atividade física, gratuita, ao ar livre e para todas as faixas etárias, como promoção da sua saúde e bem-estar.

### SÁBADO 06 XX GALA NACIONAL ALEX RYU JITSU "OPEN" 2024

21H00 | PARQUE DA DEVESA  
| ANFITEATRO

ENTRADA GRATUITA | ORGANIZAÇÃO: FEDE-  
RAÇÃO PORTUGUESA DE A.R.J.

### DOMINGO 07 1º TRAIL ARC VALE S. COSME

09H30 | VALE S. COSME  
| COMPLEXO DESPORTIVO  
MUNICIPAL

ORGANIZAÇÃO: ARC - VALE S. COSME

### SÁBADO 12 2ª CAMINHADA CONCELHIA NOTURNA

SEXTA 12 - 21H00 | SEIDE  
S. MIGUEL | PARQUE DA  
FREGUESIA

ORGANIZAÇÃO: MUNICÍPIO DE FAMILIÇÃO,  
EM PARCERIA COM CALCANTES, GRUCAMO E  
CORPO NACIONAL DE ESCUTEIROS

### SÁBADO 13 7º TRAIL PENEDO DA MOURA

17H00 | MOGEGE | PRAÇA DE  
SANTA MARINHA

ORGANIZAÇÃO: ASSOCIAÇÃO MOGEGE  
AVENTURA

### SÁBADO 13 CAMINHADA NOTURNA COLORIDA

FAMILIÇÃO ZEN

21H00 | PARQUE DA DEVESA

ORGANIZAÇÃO: CASA DOS 5 ELEMENTOS  
| MAIS INFORMAÇÕES:  
FZENCAMINHADACOLORIDA@GMAIL.COM  
OU 968591771

Integrada nas atividades do  
Famalição Zen, vai realizar-se  
mais uma vez a Caminhada  
Noturna Colorida Zen, este ano  
com novidades que tornará  
tudo mais divertido. Será  
um momento colorido, venha  
participar!

### SÁBADO 20 AULA DE ZUMBA

09H30 | PARQUE DA DEVESA  
| PERTO DO  
ESTACIONAMENTO DO CITEVE

AULA GRATUITA E ABERTA AO PÚBLICO EM  
GERAL | ORGANIZAÇÃO: GRUPO SOMOS  
REMAX

### DOMINGO 21 6º TRAIL SOLIDÁRIO DE RIBEIRÃO

09H00 | RIBEIRÃO | PISCINAS  
MUNICIPAIS

ORGANIZAÇÃO: MONT BLUE TEAM

# WORKSHOPS

# SÒL VAUDEVILLE RENDEZ-VOUS



**TERÇA 16 E QUARTA 17 - 14H30 | PRAÇA D. MARIA II  
| TOPO SUL**

INSCRIÇÃO OBRIGATÓRIA E GRATUITA ATRAVÉS DE FORMULÁRIO PRÓPRIO EM:  
[WWW.TEATRODADIDASCALIA.COM](http://WWW.TEATRODADIDASCALIA.COM) | COM DÍDAC GILBERT

SÒL é um workshop de diábolo acessível a todas as pessoas, adequado tanto para iniciantes como para praticantes experientes. Vai focar-se em técnicas variadas, adaptando-se ao nível de cada participante. É uma oportunidade para explorar e enriquecer a prática do diábolo, começando pelas bases e avançando para técnicas mais complexas de forma progressiva e com apoio de métodos de ensino eficazes.

**SÁBADO 20**

## **MESA REDONDA – 10 ANOS+**

VAUDEVILLE RENDEZ-VOUS

**15H00 | CASA DAS ARTES | CAFÉ-CONCERTO**

INSCRIÇÃO OBRIGATÓRIA E GRATUITA ATRAVÉS DE FORMULÁRIO PRÓPRIO EM:  
[WWW.TEATRODADIDASCALIA.COM](http://WWW.TEATRODADIDASCALIA.COM) | CONVERSA ACOMPANHADA POR INTÉRPRETE DE LÍNGUA  
GESTUAL PORTUGUESA

Uma mesa redonda que parte da efeméride do décimo aniversário do Vaudeville Rendez-Vous, intitulada "10 anos +", que junta artistas e diversos profissionais da cultura que se têm dedicado à criação e programação do circo e artes de rua em Portugal, centrado o discurso no trabalho desenvolvido, e o que está por desenvolver no âmbito destas linguagens em território nacional.

**INSCRIÇÕES ENTRE 1 DE JULHO A 2 DE SETEMBRO**

## **A GENEALOGIA EM CAMILO: INICIAÇÃO AOS ESTUDOS GENEALÓGICOS E PESQUISA DE ASCENDENTES**

**18 DE SETEMBRO A 09 DE OUTUBRO | SEIDE S. MIGUEL | CASA-  
MUSEU DE CAMILO**

ENTRADA GRATUITA | PÚBLICO ALVO: PROFESSORES, PROF. BIBLIOTECÁRIO, TÉCNICOS  
SUPERIOR, ESTUDANTES UNIVERSITÁRIOS, PÚBLICO EM GERAL INTERESSADO NAS QUESTÕES  
DA INVESTIGAÇÃO HISTÓRICA E DA GENEALOGIA. | EMAIL: [GERAL@CAMILOCASTELOBRANCO.  
ORG](mailto:GERAL@CAMILOCASTELOBRANCO.ORG)

Com o objetivo de abrir a Casa de Camilo a diferentes públicos, esta formação pretende democratizar o acesso à genealogia e às fontes primárias levando os interessados a fazer uma pesquisa genealógica e criar uma árvore de costados. E igualmente dotar os formandos de conhecimentos sobre a documentação com interesse para a genealogia nos diferentes tipos de arquivos existentes.

# SENIORES







QUARTA 17

## O LEÃO DA ESTRELA

**14H30 | BIBLIOTECA  
MUNICIPAL CAMILO CASTELO  
BRANCO**

SESSÃO GRATUITA SUJEITA A INSCRIÇÃO E  
CONFIRMAÇÃO | 252 312 699 | REALIZAÇÃO:  
LEONEL VIEIRA | DURAÇÃO: 110 MIN

Para além da família, que sempre foi a sua prioridade, Anastácio é fanático por futebol. A sua equipa de eleição são os Leões de Alcochete, um clube de bairro que pode regressar à velha glória se conseguir uma vitória em Barrancos do Inferno, nos confins do Alentejo. Este é um jogo que Anastácio não pode, de modo algum, perder. Porém, a viagem para assistir à partida vai ser uma soma de contratempos inesperados que quase o levará à loucura...

DE TERÇA A QUINTA

## OFICINA DE PROVÉRBIOS

**10H00 | POUSADA DE  
SARAMAGOS | POLO DA  
BIBLIOTECA**

SESSÃO GRATUITA SUJEITA A INSCRIÇÃO E  
CONFIRMAÇÃO | 252 992 045

O livro "Alto que o burro deu um salto" é um conto tradicional escrito de forma inovadora, que relata a busca de um burro na descoberta de provérbios sobre vários animais.

# DIVERSOS







**SEXTA 12 A DOMINGO 14**  
**9ª EDIÇÃO**  
**FAMALICÃO**  
**ZEN**

**PARQUE DA DEVEZA**  
**| EXTERIOR**

**HORÁRIO:** SEXTA 12: DAS 18H00 ÀS 23H00;  
SÁBADO 13: DAS 10H00 ÀS 24H00; DOMINGO  
14: DAS 10H00 ÀS 18H30 | **ORGANIZAÇÃO:**  
CASA DOS 5 ELEMENTOS | **INFORMAÇÕES:**  
CASADOS5ELEMENTOS@GMAIL.COM, OU:  
968591771

O Festival Famacão Zen está de regresso ao Parque da Devesa para três dias cheios de propostas relacionadas com o bem-estar e o cuidado, da saúde do corpo e da mente. Num ambiente muito acolhedor proporcionado pelo verde do Parque, este evento anual de carácter público, tem como principal objetivo a divulgação e demonstração de Terapias Complementares Alternativas, alimentação saudável e produtos naturais. Muitas razões para virem participar nas atividades.

## MOSTRAS COMUNITÁRIAS

QUINTA 04 A DOMINGO 07  
RIBEIRÃO

SEXTA 05 A DOMINGO 07  
JOANE

SÁBADO 06  
CARREIRA E BENTE

SEXTA 12 E SÁBADO 13  
VERMOIM

SÁBADO 13  
MOGEGE

SEXTA 19 E SÁBADO 20  
LOUSADO

SEXTA 19 A DOMINGO 21  
PORTELA

SEXTA 26 A DOMINGO 28  
CASTELÕES

SÁBADO 27  
VALE S. MARTINHO

SÁBADO 27 E DOMINGO 28  
ANTAS

## VAI À VILA

PRAÇA D. MARIA II  
| MERCADOS URBANOS

SÁBADO 13 E DOMINGO 14  
**MERCADO  
DE VERÃO**

DOMINGO 14 | ANIMAÇÃO  
CULTURAL

15H00 | FITDANCE

17H00 | ASSOCIAÇÃO DOS  
TOCADORES E CANTADORES  
AO DESAFIO FAMILICENSE

SÁBADO 20 E DOMINGO 21

**MERCADO  
DOS AROMAS**

DOMINGO 21 | ANIMAÇÃO  
CULTURAL

15H00 | INAC

17H00 | CLARA LACERDA  
TRIO: "DUKE ELLINGTON'S  
SONGBOOK"

SÁBADO 27 E DOMINGO 28

**MERCADO  
IMPROVÁVEL  
OU TALVEZ  
NÃO**

DOMINGO 28 | ANIMAÇÃO  
CULTURAL

15H00 | INAC

17H00 | CONCERTO FAMART



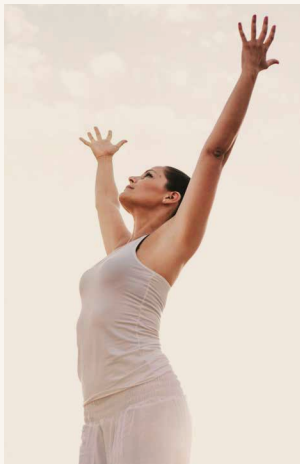
## SEGUNDA 01 A SEXTA 05 LIVROS AMBULANTES

DAS 10H30 ÀS 12H00 E DAS  
14H30 ÀS 16H00

PÚBLICO-ALVO: INSTITUIÇÕES DO CONCELHO  
| DESLOCAÇÃO GRATUITA SUJEITA A  
INSCRIÇÃO E CONFIRMAÇÃO | 252 312 699

Nesta semana a Biblioteca  
Itinerante "Bibliomóvel" estará  
disponível para se deslocar  
às instituições do concelho  
e arredores que pretendam  
requisitar e acolher este serviço  
"ambulante" da Biblioteca  
Municipal, durante uma manhã  
ou uma tarde.





## DOMINGO 07 FESTIVAL EMERSÕES

### DELÃES

ENTRADA: BILHETE GERAL: 22 EUROS;  
GRATUITO: CRIANÇAS ATÉ AOS 12 ANOS |  
VALOR DOS WORKSHOPS (OPCIONAL): 25  
EUROS | ORGANIZAÇÃO: ORGANISMO VIVO  
ASSOCIAÇÃO | INSCRIÇÕES E PROGRAMA:  
[WWW.ORGANISMOVIVO.COM](http://WWW.ORGANISMOVIVO.COM)

Na necessidade premente de abrandar o ritmo, contemplar, vivenciar e usufruir de verdadeiros momentos de pausa e de emersão, surge o Emersões - Festival. Um evento que pretende trazer à comunidade um dia inteiro de verdadeira partilha, conexão e relaxamento, juntando a saúde, o bem-estar e o desenvolvimento pessoal e integral. Ao longo de um dia inteiro, são várias as áreas e espaços que podes percorrer e usufruir das mais variadas atividades: palestras, workshops, aulas de yoga, espaço das crianças e espaço de mercadinho e de terapias.



## SÁBADO 13 CONVERSAS SOBRE SAÚDE: MENOPAUSA

15H00 | DELÃES | JUNTA DE  
FREGUESIA

ORGANIZAÇÃO: CSIF BAIRO, CARREIRA,  
BENTE, DELÃES, RUIVÃES E NOVAIS



## SEGUNDA 22 MEDITAÇÃO LUA CHEIA PARA MULHERES

21H00 | PARQUE DA DEVESA  
| EXTERIOR

VALOR: 5 EUROS | INSCRIÇÃO:  
[INFO@ANACATARINA.PT](mailto:INFO@ANACATARINA.PT) OU 914401152 | COM  
ANA CATARINA SILVA | NECESSÁRIO TRAZER  
TAPETE

Um encontro para Mulheres durante a altura da Lua Cheia, com práticas de meditação, técnicas de respiração, mantras (sons sagrados), momentos de reflexão, com o objetivo de trazer harmonia e bem-estar.

## SEXTA 26 DANÇA NO LARGO

21H30 | JOANE | LARGO 3 DE  
JULHO

Espetáculo de danças de salão dinamizado pela Associação Joanense Unidança- (A.J.U.). É especializada no ensino de dança, e tem vindo a participar em inúmeros eventos nacionais e internacionais.

# CRIANÇAS



## BIBLIOTECA NAS FÉRIAS

As atividades propostas serão muito variadas, com jogos, experiências, trabalhos manuais e muitas descobertas, e têm como objetivo central a estimulação da criatividade e do espírito de equipa. Todas as iniciativas da programação serão particularmente direcionadas aos ATLs ou outros grupos organizados de crianças e estão sujeitas a inscrição e confirmação.



## QUERO UM ABRAÇO

BIBLIOTECA NAS FÉRIAS  
HORA DO CONTO

**DE TERÇA A QUINTA - 10H00  
| LOUSADO | POLO DA  
BIBLIOTECA**

AUTOR: SIMONA CIRALO  
| PÚBLICO-ALVO: INSTITUIÇÕES/ ATLS  
(PRÉ-ESCOLAR) | 252 492 983

Às vezes não vos apetece mesmo um abraço apertado? Ao Filipe, o pequeno gato, é isto que lhe apetece todos os dias. Mas a ilustre família Cato não gosta nada de abraçinhos. Apesar do caso espinhoso, o Filipe não desiste. Um dia, decide partir em busca de carinho e amizade. E, quem sabe, do seu merecido abraço...



## O QUE PESCAS TU?

BIBLIOTECA NAS FÉRIAS  
OFICINA CRIATIVA

**DE SEGUNDA 08 A SEXTA 12 -  
14H00 | LOUSADO | POLO DA  
BIBLIOTECA | 252 492 983**

**DE TERÇA A QUINTA - 14H30  
| POUSADA DE SARAMAGOS  
| POLO DA BIBLIOTECA | 252  
992 045**

PÚBLICO-ALVO: INSTITUIÇÕES/ ATLS

Esta oficina é desafiante! Primeiro terás de conseguir pescar o teu peixe. Mas não é só... para que possas ficar com ele terás de cumprir o desafio que ele te propõe. Caso contrário, de volta ao mar! É claro que no final ganha a equipa que quem conseguir cumprir mais desafios e juntar mais peixes.



## JOGO DOS ODS

BIBLIOTECA NAS FÉRIAS  
JOGOS COM HISTÓRIA

**DE TERÇA A QUINTA - 10H00  
E/OU 14H30 | RIBA DE AVE  
| POLO DA BIBLIOTECA  
| 252 981 620**

**DE TERÇA A QUINTA - 10H00  
E/OU 14H30 | JOANE | POLO DA  
BIBLIOTECA | 252 993 757**

PÚBLICO-ALVO: INSTITUIÇÕES/ ATLS

Baseado no livro "Vamos ajudar a Terra", de Julian Lennon e Bart Davis, e através do jogo da glória, esta dinâmica abordará como podermos no nosso quotidiano fazer parte dos "ativistas" que ajudam a cumprir os 17 Objetivos de Desenvolvimento Sustentável.



## POSSO JUNTAR-ME AO CLUBE?

BIBLIOTECA NAS FÉRIAS  
HORA DO CONTO

**DE TERÇA A QUINTA - 10H00  
E/OU 14H30 | RIBA DE AVE  
| POLO DA BIBLIOTECA  
| 252 981 620**

**DE TERÇA A QUINTA - 10H00  
E/OU 14H30 | JOANE | POLO DA  
BIBLIOTECA | 252 993 757**

AUTOR: JOHN KELLY

| PÚBLICO-ALVO: INSTITUIÇÕES/ ATLS

O Pato quer juntar-se a um clube, para fazer novos amigos.

## ÁRVORE LIVREIRA

BIBLIOTECA NAS FÉRIAS  
OFICINA CRIATIVA

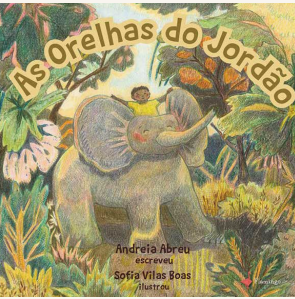
**DE TERÇA A QUINTA - 10H00  
E/OU 14H30 | RIBA DE AVE  
| POLO DA BIBLIOTECA  
| 252 981 620**

**DE TERÇA A QUINTA - 10H00  
E/OU 14H30 | JOANE | POLO DA  
BIBLIOTECA | 252 993 757**

PÚBLICO-ALVO: INSTITUIÇÕES/ ATLS (1CEB)

Colhe palavras da árvore livreira e juntos vamos construir uma fantástica narrativa e vamos apresentá-la em BD.





## TERRITÓRIOS DE ESCRITA

COM ANDREIA ABREU

BIBLIOTECA NAS FÉRIAS

**SEGUNDA 08 - 10H30**  
**| RIBEIRÃO | POLO DA**  
**BIBLIOTECA**

**SEGUNDA 08 - 14H00 E**  
**15H00 | LOUSADO | POLO DA**  
**BIBLIOTECA**

**TERÇA 09 - 10H30 | RIBA DE**  
**AVE | POLO DA BIBLIOTECA**

**TERÇA 09 - 14H30 | JOANE**  
**| POLO DA BIBLIOTECA**

**QUARTA 24 - 10H30**  
**| BIBLIOTECA MUNICIPAL DE**  
**CAMILO CASTELO BRANCO**

LIVRO: AS ORELHAS DO JORDÃO | PÚBLICO-ALVO: INSTITUIÇÕES/ ATLS

A improvável amizade entre um menino e um elefante surge quando ambos tentam escapar de um grupo de caçadores furtivos de marfim. Uma maravilhosa história que nos leva a viajar pela extensa savana de Niassa, em Moçambique. Enquanto Kamilau e o Jordão viajam juntos, o leitor é convidado a explorar o reino animal e a beleza da Natureza!

## BRINCAR SOBRE A MANTA

BIBLIOTECA NAS FÉRIAS  
OFICINA CRIATIVA

**SEGUNDA 08 E QUARTA 24 -**  
**10H15 E 14H30 | RIBEIRÃO**  
**| POLO DA BIBLIOTECA**

PÚBLICO-ALVO: INSTITUIÇÕES/ ATLS | 252 494 107

Privilegiando as atividades ao ar livre e com o tema "Chegou o verão", vamos pintar uma tela. Tintas e diversão vamos todos brincar até à exaustão.



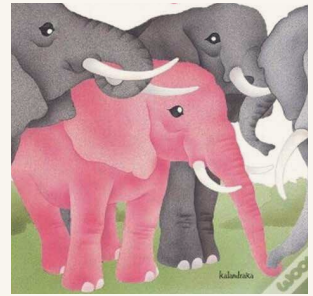
## CAPITÃO CUECAS

BIBLIOTECA NAS FÉRIAS  
CINEMA NA BIBLIOTECA

**QUARTA 10 - 14H30**  
**| BIBLIOTECA MUNICIPAL**  
**CAMILO CASTELO BRANCO**

REALIZAÇÃO: DAVID SOREN | DURAÇÃO: 90 MIN. | PÚBLICO-ALVO: INSTITUIÇÕES/ ATLS | 252 312 699

George e Harold são amigos inseparáveis. Apaixonados por banda desenhada, criam um personagem chamado Capitão Cuecas, um corajoso super-herói com cuecas elásticas que capacita-o a enfrentar os vilões.



## ROSA REBUÇADO

BIBLIOTECA NAS FÉRIAS  
HORA DO CONTO  
E OFICINA CRIATIVA

**10, 19 E 30 - 10H15 E 14H30**  
**| RIBEIRÃO | POLO DA**  
**BIBLIOTECA**

AUTORA: ADELA TURIM  
| PÚBLICO-ALVO: INSTITUIÇÕES/ ATLS  
| 252 494 107

Pascoalina e outras elefantinas vivem isoladas num jardim de anêmonas e peônias - o seu alimento para conseguir um aspeto físico caracterizado pela cor-de-rosa rebuçado da sua pele. Todas cumprem as expectativas dos seus pais, exceto ela, que sofre as reprovações dos seus progenitores até ao momento em que estes desistem que ela seja como as demais.



## ASTÉRIX: O SEGREDO DA POÇÃO MÁGICA

BIBLIOTECA NAS FÉRIAS  
CINEMA NA BIBLIOTECA

**QUINTA 11 - 14H30**  
**| BIBLIOTECA MUNICIPAL**  
**CAMILO CASTELO BRANCO**

REALIZAÇÃO: ALEXANDRE ASTIER E LOUIS CLICHY | DURAÇÃO: 104 MIN. | PÚBLICO-ALVO: INSTITUIÇÕES/ ATLS | 252 312 699

Depois de sofrer uma queda aparatosa que poderia ter sido fatal, Panoramic, o grande druida da aldeia dos mais corajosos gauleses, percebe que tem de encontrar um sucessor mais jovem a quem pode revelar o segredo da poção mágica.

## A BIBLIOTECA TAMBÉM É... CASA DOS JOGOS

BIBLIOTECA NAS FÉRIAS

**TERÇA 16 E QUINTA 18 - 10H30**  
**| BIBLIOTECA MUNICIPAL**  
**CAMILO CASTELO BRANCO**

PÚBLICO-ALVO: INSTITUIÇÕES/ ATLS  
| 252 312 699

A Biblioteca propõe um conjunto de jogos de mesa e de tabuleiro para jogarem em conjunto nestas férias. Uma variedade de experiências, desde desafios estratégicos até pura diversão em grupo.



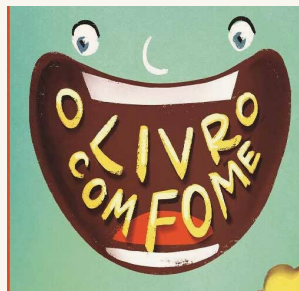
## NÃO DÊS FÉRIAS À IMAGINAÇÃO

BIBLIOTECA NAS FÉRIAS  
OFICINA CRIATIVA

**TERÇA 23 E QUINTA 25 - 10H30**  
**| BIBLIOTECA MUNICIPAL**  
**CAMILO CASTELO BRANCO**

PÚBLICO-ALVO: INSTITUIÇÕES/ ATLS  
| 252 312 699

Partindo do livro "Arca de Não É", de Miguel Neto, vamos dar uso à imaginação e criar novas espécies do mundo animal.



## O LIVRO COM FOME

BIBLIOTECA NAS FÉRIAS  
HORA DO CONTO

**TERÇA 30 E QUARTA**  
**31 - 10H30 | BIBLIOTECA**  
**MUNICIPAL CAMILO CASTELO**  
**BRANCO**

AUTOR: ANDRÉ MADALENO | PÚBLICO-ALVO:  
INSTITUIÇÕES/ ATLS (PRÉ-ESCOLAR)  
| 252 312 699

Este livro está esfomeado, mas ninguém parece saber do que ele gosta. E tu?

## BINGO DA NATUREZA

PARQUE DA DEVESA

**DOMINGO 07 - 10H00**  
**| PARQUE DA DEVESA**

ENTRADA GRATUITA | PÚBLICO-ALVO:  
FAMÍLIAS COM CRIANÇAS (A PARTIR DOS  
5 ANOS) | COM ESTÓRIAS COM CIÊNCIA |  
**INSCRIÇÃO ATÉ 04 DE JULHO**, ATRAVÉS DO  
SITE [WWW.PARQUEDADEVESA.COM](http://WWW.PARQUEDADEVESA.COM)

Vamos jogar o "Bingo da Natureza", uma divertida e educativa atividade, que pretende incentivar os mais novos a explorar o ambiente natural ao seu redor. Encontrar elementos da natureza e aprender sobre a biodiversidade. Inscrevam-se!

# CRIA UMA BORBOLETA-PAVÃO

PARQUE DA DEVESA

**DOMINGO 21 - 15H00**  
**| PARQUE DA DEVESA | CASA DO TERRITÓRIO**

ENTRADA GRATUITA | PÚBLICO ALVO: FAMÍLIAS COM CRIANÇAS (A PARTIR DOS 5 ANOS) | COM MAR DE EXPERIÊNCIAS | **INSCRIÇÃO ATÉ 18 DE JULHO**, ATRAVÉS DE WWW.PARQUEDADEVESA.COM

Vem conhecer a Borboleta-pavão. Com lixo das praias de Vila Chã vamos criar um exemplar deste encantador inseto que vive no Parque da Devesa. Em família vamos à descoberta da biodiversidade do parque.

# OFICINA DE VERÃO

CASA DE CAMILO

**01 A 26 DE JULHO | SEIDE S. MIGUEL | CASA-MUSEU DE CAMILO**

ENTRADA GRATUITA | PÚBLICO ALVO: PRÉ-ESCOLAR (DOS 3 AOS 12 ANOS) | MARCAÇÃO OBRIGATÓRIA EM GERAL@CAMILOCASTELOBRANCO.ORG

Os serviços educativos nas férias de Verão realizam oficinas de expressão plástica alusivas ao escritor e ao período comemorativo.

**1 A 5 DE JULHO | OFICINA DE MODELAR**

**8 A 12 DE JULHO | OFICINA DE DESENHO**

**15 A 19 DE JULHO | OFICINA DE DESENHO**

**22 A 26 DE JULHO | JOGOS**



# INFÂNCIA PERDIDA E UMA SACOLA VAZIA

MITBA

**SEGUNDA 01 A QUARTA 31**  
**| MUSEU DA INDÚSTRIA TÊXTIL DA BACIA DO AVE**

ENTRADA GRATUITA | PÚBLICO ALVO: PRÉ-ESCOLAR (DOS 3 AOS 12 ANOS) | DURAÇÃO: 2H | MARCAÇÃO OBRIGATÓRIA EM GERAL@MUSEUDAINDUSTRRIAREXTIL.ORG

Infância perdida entre teares, bobinadeira, lançadeiras e canelas. Num tempo de deveres e miséria, sem direito a ser criança, a brincar, a ir à escola, comer uma guloseima ou simplesmente desfrutar do tempo, pois este não era livre. Visita orientada focada no trabalho infantil na zona da Bacia do Ave, seguida de uma atividade mais prática.

# TRAPOS E FARRAPOS – BONECOS DE ONTEM PARA BRINCAR HOJE

MITBA

**SEGUNDA 01 A QUARTA 31**  
**| MUSEU DA INDÚSTRIA TÊXTIL DA BACIA DO AVE**

ENTRADA GRATUITA | PÚBLICO ALVO: PRÉ-ESCOLAR (DOS 3 AOS 12 ANOS) | DURAÇÃO: 2H | MARCAÇÃO OBRIGATÓRIA: GERAL@MUSEUDAINDUSTRRIAREXTIL.ORG

Aproveitar restos têxteis como tecidos, fios, lãs e botões e confeccionar um boneco/a de ontem para brincar hoje.

# AS CATARINAS, ATELIÊ DA COSTURA

MITBA

**SÁBADO 06 - 14H30 | SEIDE S. MIGUEL | CASA-MUSEU DE CAMILO**

ENTRADA GRATUITA | PÚBLICO ALVO: COMUNIDADE | DURAÇÃO: 2H30 | MARCAÇÃO OBRIGATÓRIA: GERAL@MUSEUDAINDUSTRRIAREXTIL.ORG

Em homenagem, singela, a Santa Catarina, padroeira dos alfaiates e das costureiras, o Museu da Indústria Têxtil apresenta o ateliê "As Catarinas", uma partilha de talentos, gostos e dúvidas onde todos aprendem como coser um botão, uma bainha, fazer ponto de cruz, bordar e outras artes. O Museu fornece o material e depois é só acertar as agulhas.

## **CASA DE CAMILO MUSEU | CENTRO DE ESTUDOS**

Av. de S. Miguel, n. 758  
4770-631, S. Miguel de Seide  
252 327 186 (Casa de Camilo)  
252 309 750 (Centro de Estudos)  
www.camilocastelobranco.org  
geral@camilocastelobranco.org  
Terça a sexta: 10h00-17h30; sábado e  
domingo: 10h30-12h30 e 14h30-17h30.  
Encerra às segundas e feriados nacionais,  
sábado de Páscoa, 24 e 31 de dezembro.

## **CASA-MUSEU SOLEDADE MALVAR**

Av. 25 de Abril, n. 104,  
4760-101 VNF  
Tel: 252 318 091  
soledademalvar@famaliacao.pt  
Terça a sexta: 10h00-13h00 e 14h00- 17h00.  
Encerra às segundas, fins de semana e  
feriados nacionais, sábado de Páscoa, 24 e  
31 dezembro.

## **MUSEU BERNARDINO MACHADO**

R. Adriano Pinto Basto, n. 79  
4760-114 VNF  
Tel: 252 377 733  
museu@bernardinomachado.org  
www.bernardinomachado.org  
Terça a sexta: 10h00 às 17h30  
Sábado e domingo: 10h00-12h30 e 14h30-  
17h30. Encerra às segundas e feriados  
nacionais, sábado de Páscoa, 24 e 31  
dezembro.

## **MUSEU DA FUNDAÇÃO CUPERTINO DE MIRANDA | CENTRO PORTUGUÊS DO SURREALISMO**

Praça D. Maria II  
4760-111 VNF  
Tel: 252 301 650  
www.cupertino.pt  
museu@fcm.org.pt  
geral@fcm.org.pt  
Segunda a sexta: 10h00-12h30 e 14h00-  
18h00; sábados, domingos e feriados  
10h00-13h00 e das 14h00-18h00. Encerra 01  
de Janeiro; 01 de maio; domingo de Páscoa;  
24, 25 e 31 de dezembro.

## **MUSEU DE CERÂMICA ARTÍSTICA DA FUNDAÇÃO CASTRO ALVES**

R. Comendador Castro Alves, n. 391  
4765-053 Bairro VNF  
Tel: 252 931 053  
fundacao@fundacaocastroalves.org  
www.fundacaocastroalves.org  
Segunda a sexta: 10h00-12h00 e 14h00-  
17h00; sábado: 15h00-18h00 (mediante  
marcação prévia). Encerra aos fins de  
semana e feriados.

## **MUSEU DA CONFRARIA DE NOSSA S<sup>a</sup> DO CARMO**

Largo de Nossa Senhora do  
Carmo  
4775-418, Lemenhe  
Tel: 967 323 979  
senhoradocarmo@sapo.pt  
Visitas mediante marcação prévia.

## **MUSEU DE ARTE SACRA DA CAPELA DA LAPA**

Largo Tinoco de Sousa  
4760-108 VNF  
Tel: 252 320 900  
museuartesacra@famaliacao.pt  
Terça: 10h00-13h00; quinta: 14h30-17h00.  
Encerra nos restantes dias e horários.

## **MUSEU DA INDÚSTRIA TÊXTIL DA BACIA DO AVE**

R. José Casimiro da Silva, Outeiro  
4760-355, Calendário VNF  
Tel: 252 313 986  
geral@museudaindustriatextil.org  
www.museudaindustriatextil.org  
Terça a sexta: 10h00 às 17h30  
Sábado e domingo: 10h00-12h30 e 14h30-  
17h30. Encerra às segundas e feriados  
nacionais, sábado de Páscoa, 24 e 31  
dezembro.

## **MUSEU DA GUERRA COLONIAL**

Lago Discount - Lote 35 A,  
4760-727 Ribeirão VNF  
Tel: 252 217 998  
museuguerracolonial@adfa.org.pt  
www.museuguerracolonial.pt  
Terça a sexta: 10h00 às 17h30  
Sábado: 14h30 às 17h30. Domingo sob  
marcação.  
Encerra às segundas e feriados nacionais,  
sábado de Páscoa, 24 e 31 dezembro.

## **MUSEU DO AUTOMÓVEL**

Lago Discount - Lote 48 B, 4760-  
673 Ribeirão, VNF  
Tel: 252 314 045  
museudoautomovelfamaliacao@gmail.com  
Segunda a sexta: 10h00 - 12h30 e 14h30 -  
17h30. Encerra ao fim de semana.

## **MUSEU NACIONAL FERROVIÁRIO - NÚCLEO DE LOUSADO**

Largo da Estação de Lousado 2,  
4760-623, Lousado, VNF  
Tel: 252 458 295  
museuferroviario@famaliacao.pt  
servicoaocliente@fmnf.pt  
www.fmnf.pt  
Terça a sexta: 10h00 às 17h30  
Sábado e Domingo: 14h30-17h30.



**FARMÁCIAS DE SERVIÇO**

- SEGUNDA 01** Valongo | Almeida e Sousa
- TERÇA 02** Gavião | Bairro
- QUARTA 03** Barbosa | Delães
- QUINTA 04** Devesa | Riba d'Ave
- SEXTA 05** Calendário | Ribeirão
- SÁBADO 06** Nogueira | Almeida e Sousa
- DOMINGO 07** Valongo | Bairro
- SEGUNDA 08** Gavião | Delães
- TERÇA 09** Barbosa | Riba d'Ave
- QUARTA 10** Devesa | Ribeirão
- QUINTA 11** Central | Almeida e Sousa
- SEXTA 12** Nogueira | Bairro
- SÁBADO 13** Valongo | Delães
- DOMINGO 14** Gavião | Riba d'Ave
- SEGUNDA 15** Barbosa | Ribeirão
- TERÇA 16** Devesa | Almeida e Sousa
- QUARTA 17** Central | Bairro
- QUINTA 18** Calendário | Delães
- SEXTA 19** Valongo | Riba d'Ave
- SÁBADO 20** Gavião | Ribeirão
- DOMINGO 21** Barbosa | Almeida e Sousa
- SEGUNDA 22** Devesa | Bairro
- TERÇA 23** Central | Delães
- QUARTA 24** Calendário | Riba d'Ave
- QUINTA 25** Nogueira | Ribeirão
- SEXTA 26** Gavião | Almeida e Sousa
- SÁBADO 27** Barbosa | Bairro
- DOMINGO 28** Devesa | Delães
- SEGUNDA 29** Central | Riba d'Ave
- TERÇA 30** Calendário | Ribeirão
- QUARTA 31** Nogueira | Almeida e Sousa

**CONTACTOS**

- FARMÁCIA ALMEIDA E SOUSA**  
Av. 25 de Abril, 88 - Oliveira Sta. Maria  
Tel. 252 931 365
- FARMÁCIA DE BAIRRO**  
Av. Silva Pereira, 121 - Bairro Tel. 252 932 678
- FARMÁCIA BARBOSA**  
R. Barão da Trovisqueira, VNF  
Tel. 252 302 120
- FARMÁCIA DE CALENDÁRIO**  
R. da Liberdade, 76 - VNF Tel. 252 378 400/1
- FARMÁCIA CAMEIRA**  
Cp. Mouzinho de Albuquerque, 129 - VNF  
Tel. 252 323 819
- FARMÁCIA CENTRAL**  
Praça D. Maria II, 1326 - VNF Tel. 252 323 214
- FARMÁCIA DELÃES**  
R. da Portela, 270 - Delães Tel. 252 931 216
- FARMÁCIA GAVIÃO**  
Av. Eng. Pinheiro Braga, 72 - VNF  
Tel. 252 317 301

- FARMÁCIA NOGUEIRA**  
Av. M. Humberto Delgado, 87 - VNF  
Tel. 252 310 607
- FARMÁCIA RIBA D'AVE**  
Av. Narciso Ferreira, 98 - Riba de Ave  
Tel. 252 982 124
- FARMÁCIA RIBEIRÃO**  
R. Quinta da Igreja, 9 - Ribeirão  
Tel. 252 416 482
- FARMÁCIA VALONGO**  
R. Adriano Pinto Basto, 54 - VNF  
Tel.: 252 323 294
- FARMÁCIA DEVASA**  
Av. do Brasil 3141, 4760-010 - VNF  
Tel.: 252 323 819

**CONTACTOS EQUIPAMENTOS MUNICIPAIS**

- ARQUIVO MUNICIPAL ALBERTO SAMPAIO**  
R. Adriano Pinto Basto  
4760-114 V.N.F.  
Tel 252 312 661  
arquivomunicipal@famalicao.pt  
Horário: segunda a quinta das 9h00 às 17h30; sexta das 9h00 às 11h30
- BIBLIOTECA MUNICIPAL CAMILO CASTELO BRANCO**  
Av. Dr. Carlos Bacelar Ap. 154, 4761-925, V. N. F.  
Tel. 252 312 699  
geral@bibliotecacamilocastelobranco.org  
www.bibliotecacamilocastelobranco.org  
Horário: segunda das 14h00 às 19h30; terça a sexta das 10h00 às 19h30; sábado das 10h00 às 13h00 e 14h00 às 17h00  
Polo de Joane: 252 993 757  
Polo de Lousado: 252 492 983  
Polo de P. de Saramagos: 252 992 045  
Polo de Riba de Ave: 252 981 620  
Polo de Ribeirão: 252 494 107

**CÂMARA MUNICIPAL DE V.N. FAMILIÇÃO**

Praça Álvaro Marques  
4764-502 V.N.F.  
Tel 252 320 900 | 252 323 751 [Fax]  
camaramunicipal@famalicao.pt  
www.famalicao.pt

**CASA DA JUVENTUDE**

R. Manuel Pinto de Sousa, 146  
4760-155 V.N.F.  
Tel 252 314 582/3  
casadajuventude@famalicao.pt  
www.juventudedefamalicao.org  
Horário: segunda a sexta: 10h às 18h  
sábado: por marcação prévia para os espaços requisitáveis

**CENTRO DE ESTUDOS CAMILIANOS**

Av. de S. Miguel, 758  
4770-631 S. Miguel de Seide  
Tel. 252 309 750  
Horário: segunda a sexta das 10h às 17h30;

sábado e domingo das 10h30 às 12h30 e 14h30 às 17h30;  
Biblioteca (segunda a sexta) 10h às 17h15

**CASA DAS ARTES**

Av. Dr. Carlos Bacelar  
4760-103 V.N.F.  
Tel: 252 371 297 | 252 371 298 F 252 371 299  
casadasartes@famalicao.pt  
blog: www.casadasartes.blogspot.com  
bilheteira:  
casadasartessvnf.boi.pt  
Horários: Terça a Quinta das 10h00 às 19h00; sexta das 10h00 às 19h00 e 20h30 às 22h30.

Nos sábados, domingos e feriados em que haja espetáculos, a bilheteira abrirá uma hora antes do seu início e encerrará uma hora depois.

**PARQUE DA DEVASA**

Rua Fernando Mesquita - Antas, 2453 - D  
4760-034 V.N.F.  
parquedadevasa@famalicao.pt  
www.parquedadevasa.com

**CASA DO TERRITÓRIO**

Tel: 252 374 184  
casadoterritorio@famalicao.pt  
Serviços Educativos: 252 317 200  
sedevasa@famalicao.pt  
Hortas Urbanas: 252 315 194  
hufa@famalicao.pt

**GALERIA MUNICIPAL ALA DA FRENTE**

Palacete Barão da Trovisqueira  
R. Adriano Pinto Basto, 79  
4760-114 V.N.F.  
aladafrentegaleria@famalicao.pt  
Tel. 252 320 900  
Horário: terça a sexta : 10h às 17h30  
sábado e domingo das 10h às 12h30 e das 14h30 às 17h30

**POSTO DE TURISMO**

Praça D. Maria II  
4760-111 V.N.F.  
Tel.252 320 964  
famalicaoturismo@famalicao.pt  
Horário: segunda a quinta: 09h às 18h  
sexta: 09h às 12h

**LOJA DE TURISMO**

Praça D. Maria  
4760-111 V.N.F.  
Tel. 252 315 950  
lojainterativa@famalicao.pt  
Horário: segunda a sábado 10h às 18h

**HORTAS URBANAS DE FAMILIÇÃO**

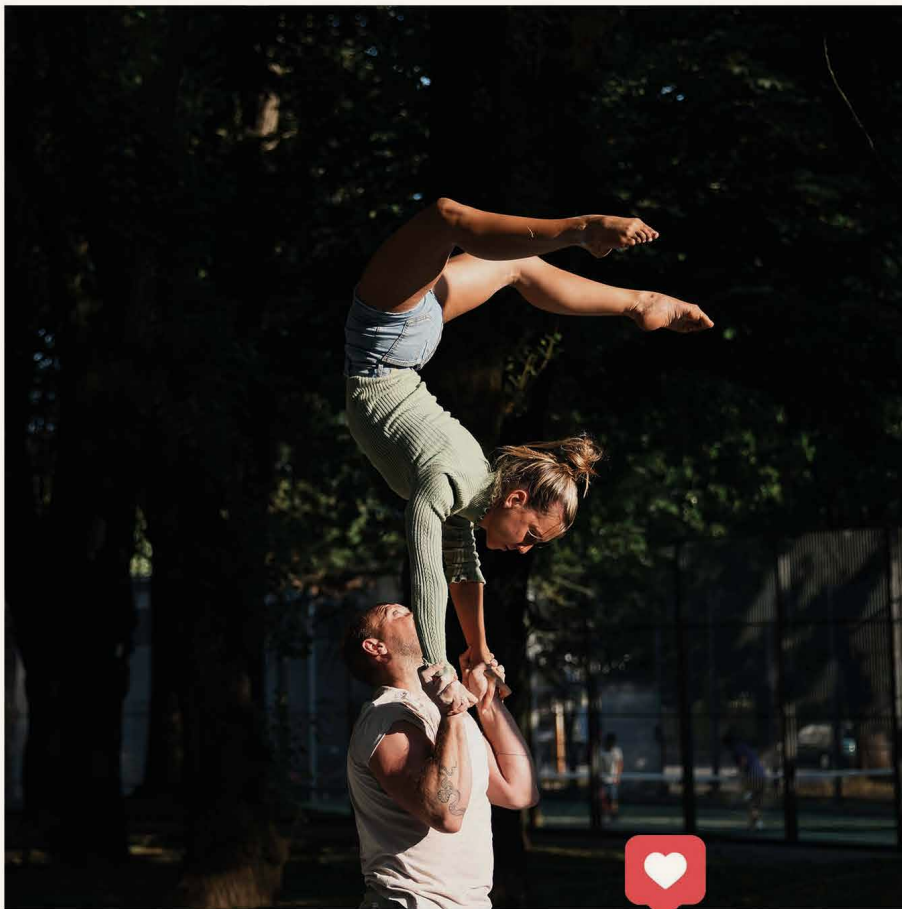
Av. dos Descobrimentos  
Tel.: 252 320 970  
hufa@famalicao.pt



municipio\_de\_famalicao



Instagram



**SEGUIE O MUNICÍPIO NO INSTAGRAM**  
PARA VERES FOTOS E VÍDEOS  
E DESCOBRE PORMENORES QUE VAIS ADORAR.

# Cinema Paraíso

FAMALICÃO | PARQUE DA DEVESA

entrada  
livre   
22h00



**03. julho**  
**MAESTRO**



**10. julho**  
**PATOS**  
(Versão Portuguesa)



**17. julho**  
**OS EXCLUÍDOS**



**14. agosto**  
**WONKA**



**21. agosto**  
**REINO  
ANIMAL**



**OUTIZ**  
ADRO DA IGREJA  
DE GEMUNDE

**14. julho**  
**MILAGRE  
EM MILÃO**

**AVIDOS**  
PARQUE DE MERENDAS

**21. julho**  
**O RAPAZ E  
A GARÇA**



Cineclube  
de **Joane**



EDIÇÃO 25 | 2024

[cineclubejoane.org](http://cineclubejoane.org)

  
Famalicão  
Comunidade e Inovação

  
Casa  
das Artes  
Famalicão

  
ICA  
INSTITUTO DE CULTURA  
E DESENVOLVIMENTO

  
REPÚBLICA  
PORTUGUESA  
CULTURA



**Famalicção**  
CÂMARA MUNICIPAL

[www.famaliccao.pt](http://www.famaliccao.pt)

**DM**

**ctt**

**Taxa Paga**  
Portugal  
Via Nova de Famalicção