










**LEGENDA:**

-  Limite do plano de urbanização da Devesa
-  Limite de freguesias CAOP versão 2010

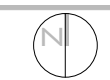
**PATRIMONIO NATURAL**

-  Leito dos cursos de água
-  Zona inundável ou ameaçada por cheias
-  Reserva Ecológica Nacional (inclui o Rio Pelhe)
-  Sobreiros

**INFRA-ESTRUTURAS DE TRANSPORTES E TELECOMUNICAÇÕES**

-  Estradas Nacionais desclassificadas
-  Estradas Municipais
-  Caminhos Municipais

**PLANO DE URBANIZAÇÃO DA DEVESA**



Planta de Condicionantes

Escala: 5000

Divisão Municipal de Planeamento Urbanístico

Abril de 2012

Câmara Municipal de Vila Nova de Famalicão

Folha 02

Propriedade: MUNICÍPIO DE VILA NOVA DE FAMILIÇÃO  
 Produção: ESTEREOFOTO, MARÇO DE 2011  
 Homologação: Nº 135, DE 18 DE JULHO DE 2012  
 INSTITUTO GEOGRÁFICO PORTUGUÊS

Equidistância das curvas de nível: 2 METROS  
 Elipsóide: INTERNACIONAL 1924  
 Datum: DATUM 73  
 Projeção cartográfica: GAUSS-KRUGER

Exactidão posicional altimétrica: ±1M  
 Exactidão posicional planimétrica: ±0,4M  
 Exactidão temérica: 95%