

PT

VILA NOVA DE FAMALICÃO CONCELHO COM IDENTIDADE

JANEIRO 2019 / PUBLICAÇÃO DIGITAL



[www.facebook.com/
municipiodevnfamalicao](http://www.facebook.com/municipiodevnfamalicao)

[www.twitter.com/
CMVNFamalicao](http://www.twitter.com/CMVNFamalicao)

[www.instagram.com/
municipio_de_famalicao](http://www.instagram.com/municipio_de_famalicao)

**Famalicão
está nas redes
sociais!!**

Follow us on social
networks!!

Suivez-nous sur les
réseaux sociaux!!

Sejam Bem-vindos!

Descobrir Vila Nova de Famalicão é tomar contacto com um dos mais importantes municípios de Portugal. Com uma indústria pujante, nacional e internacionalmente reconhecida, e uma dinâmica social, cultural e desportiva intensa, o concelho de Vila Nova de Famalicão respira confiança, orgulho, iniciativa.

Terra da cultura e do conhecimento, Famalicão é uma cidade do presente e, sobretudo, do futuro, destacando-se pelo dinamismo do seu tecido social, institucional e empresarial. Temos infraestruturas de grande relevância cultural como a Casa de Camilo, que faz parte de uma rede municipal com 13 unidades museológicas, e a Casa das Artes, mas existem também as iniciativas de grande projeção como o Carnaval, as Festas Antoninas e a Feira de Artesanato e Gastronomia. É, contudo, a energia que é colocada nestes e em todos os equipamentos e realizações municipais que projeta Famalicão como um município ambicioso, jovem, audaz e inovador.

É a pensar naqueles que nos visitam e naqueles que não nos conhecem tão bem que publicamos esta edição do Boletim Municipal particularmente direcionada para a vertente turística. Ao longo das 60 páginas desta publicação será possível descobrir um pouco sobre um território com uma rica e variada tradição social e cultural, e uma comunidade com uma personalidade própria e bem definida. Um território bom para viver, para trabalhar, para investir, e também para visitar.

Sejam bem-vindos a Vila Nova de Famalicão, uma terra com identidade!



Paulo Cunha

Presidente da Câmara Municipal
de Vila Nova de Famalicão

Paulo Cunha

ÍNDICE

P. 14

CENTRO PORTUGUÊS DO SURREALISMO

Mais de três mil obras ligadas ao surrealismo, de autores como Mário Cesariny e Artur Cruzeiro Seixas, num total de 130 artistas, estão à sua espera no CPS. Mas há mais, muito mais para descobrir no emblemático edifício da Fundação Cupertino de Miranda.

P. 26

MUSEU DO AUTOMÓVEL

Deixe-se surpreender por um espólio de grande riqueza constituído por cerca de uma centena de automóveis antigos e clássicos. Faça parte deste culto!

P. 34

MUSEU DA GUERRA COLONIAL

Uma merecida homenagem a todos os antigos combatentes da guerra do ultramar.

P. 44

FESTAS ANTONINAS

Nas festas mais populares do concelho, pode encontrar animação e muita devoção ao nosso Santo António.

P. 53

GALERIA ALA DA FRENTE

Para quem gosta de estar na vanguarda da arte e da cultura contemporânea, a Ala da Frente é um espaço de visita obrigatória!

P. 08

TERRA DE CAMILO

Encontre em Famalicão o amor e a paixão que seduziu o grande escritor e poeta Camilo Castelo Branco.



P. 30

MUSEU BERNARDINO MACHADO

O majestoso palacete Barão da Trovisqueira é a residência do Museu Bernardino Machado, onde estão expostas as memórias e as marcas do antigo presidente da República, que foi também um pedagogo, estadista e cientista de renome.



P. 48

FEIRA DE ARTESANATO

A riqueza do artesanato nacional – um património único e genuíno que urge preservar cada vez mais – mostra-se em Vila Nova de Famalicão sempre no início do mês de setembro, na maior Feira de Artesanato e Gastronomia do Minho. Visite este evento turístico-cultural de referência nacional!

P. 54

ROTA DO ROMÂNICO

Visite o património de Famalicão e deixe-se encantar por estes espaços sagrados da arquitetura românica, verdadeiros ex-libris da nossa história coletiva.



P. 18

MUSEU NACIONAL FERROVIÁRIO

Entre a bordo das históricas locomotivas que percorreram o país de lés a lés na primeira metade do século XX. Não falte à chamada!



P. 36

PARQUE DA DEVESA

O coração da cidade é verde e cheio de vida. Tem rica fauna e flora e um sem número de atividades que decorrem ao longo do ano. Venha descobrir...

P. 50

GASTRONOMIA

Famalicão é também terra de sabores. Um convite para se sentar à mesa!



P. 22

MUSEU DA INDÚSTRIA TÊXTIL

Com que linhas se tecem o tempo? Venha descobrir a fascinante história da indústria têxtil do Vale do Ave, à proa das máquinas de fição e tecelagem!

P. 32

TERRA ACOLHEDORA

Conheça Vila Nova de Famalicão, um concelho localizado entre as serras e o mar, que se destaca pelo seu dinamismo cultural e patrimonial, mas também pela beleza e encanto das suas paisagens verdejantes.

P. 40

O NOSSO CARNAVAL

O entrudo mais folião e genuíno do país é o de Famalicão... Marque já na sua agenda.

P. 52

CASA DAS ARTES

A Casa de todas as Artes oferece uma programação contemporânea e eclética, que se conjuga com um espaço carismático e de qualidade, atraindo um público cada vez mais numeroso. Conquiste este lugar que é seu!

P. 60

DESPORTO

As provas que fazem pulsar e vibrar as gentes de Famalicão estão aqui! Anote na sua agenda e participe!

P. 62

CONTACTOS

Perca-se pelos recantos de Vila Nova de Famalicão e, se tiver dúvidas sobre o caminho a seguir, contacte-nos!

ENTRE MOSTEIROS E MUSEUS,

Há letras pelos caminhos de Famalicão

Além da casa do grande romancista Camilo Castelo Branco, esta terra de indústria preserva diversos lugares de cultura.

Foi um amor de perdição que levou Camilo Castelo Branco a instalar a sua banca de escrita em S. Miguel de Seide. E foi ali, naquela casa construída pelo marido da mulher que ele amou, que escreveu grande parte da sua obra e onde colocou drástico final à cegueira que o impedia de continuar a usar a pena. A partir da Casa de Camilo (e do Centro de Estudos, mesmo ao lado), são inúmeros os caminhos de letras e de artes que nos levam aos meandros de uma terra formatada pela indústria mas oxigenada pela cultura. Vila Nova de Famalicão nasceu, um pouco a exemplo da brasileira S. Paulo, de um cruzamento de estradas. Sem praia nem serras e riscado a sul pelo rio Ave, o concelho foi, a partir de meados do século XIX, crivado de têxteis. Mas enquanto o povo trocava o trabalho da lavoura pelo operariado fabril, as elites foram dotando a terra de engenho e saber, preservando o património e criando museus. Hoje, no panorama museológico, Famalicão ombreia com as maiores cidades do País, com um total de 11 museus nas diversas áreas. Além da Casa de Camilo, podemos conhecer o Museu da Indústria Têxtil, o Núcleo Museológico Ferroviário de Lousado (onde param locomotivas e carruagens seculares) ou um museu dedicado a Bernardino Machado, filho da terra e duas vezes Presidente na já longínqua Primeira República. Mas há muito mais. Nestas terras preserva-se arte sacra, uma casa rica do início do século passado (Casa Museu Soledade Malvar) preservam-se notáveis automóveis antigos (Museu do Automóvel) e mantêm-se vivas as memórias da Guerra Colonial. Mas, a partir da Casa de Camilo, os caminhos das letras levam-nos com toda a certeza à Fundação Cupertino de Miranda, santuário do surrealismo e onde encontramos a memória artística e poética de Mário Cesariny de Vasconcelos. Mas como não tem mar nem serras, Famalicão aposta na qualidade dos seus parques urbanos, fazendo de Sinções ou da Devesa autênticos oásis no meio da cidade. Depois,

sendo tempo de nos sentarmos à mesa, a terra tem argumentos de peso. A gastronomia é a da região e os restaurantes primam pela qualidade. Uma visita ao melhor deste concelho será a resposta à camiliana pergunta “Onde está a felicidade?”.

*Texto por: Secundino Cunha,
Jornalista do Correio da Manhã*



Terra de Camilo

“Eu vivo ha 27 annos em uma casa campestre, em Vila Nova de Famalicão, conhecida por S. Miguel de Seide. Aqui escrevi a maior parte dos meus livros.”

Camilo Castelo Branco, Escritor e Romancista



A CASA - A MAIOR MEMÓRIA VIVA DE CAMILO

Aqui respira-se o genuíno ambiente camiliano

Camilo Castelo Branco (1825-1890) foi um dos escritores mais brilhantes e marcantes da literatura portuguesa de todos os tempos e talvez a maior figura do movimento romântico. O autor de “Amor de Perdição” teve uma vida muito atribulada, que lhe serviu muitas vezes de inspiração para as suas novelas.

Vila Nova de Famalicão é cada vez mais a terra de Camilo Castelo Branco e as referências à sua vida e obra estão por todo o lado.

“A casa onde vivo rodeiam-na pinhais gementes, que sob qualquer lufada desferem suas harpas. Este incessante soído é a linguagem da noite que me fala: parece-me que é voz de além-mundo, um como burburinho que referve longe às portas da eternidade (...)”

(Camilo, Amor de Salvação)

Camilo Castelo Branco instalou-se na casa amarela de S. Miguel de Seide no inverno de 1863. Aqui viveu com Ana Plácido cerca de 26 anos, até ao fatídico dia de 1 de junho de 1890. Aqui escreveu algumas das mais belas páginas da literatura portuguesa, num processo febril de criação literária e à custa da tragédia própria e alheia, retratando os traços mais marcantes e genuínos do Portugal oitocentista e da alma portuguesa em todos os tempos.

Localização

41°23'48.1"N 8°27'50.9"W

Horário

Ter a Sex: 10h00 - 17h30
Sáb e Dom: 10h30 - 12h30
e 14h30 - 17h30

Encerra segundas e feriados

Ingresso

Entrada gratuita

www.camilocastelobranco.org

RPM

Integra a Rede
Portuguesa de Museus



É considerada a maior memória viva de Camilo e uma das mais conhecidas e prestigiadas Casas-Museu do país



Uma visita a Seide S. Miguel

O Busto de Camilo

Em março de 1925, por ocasião das comemorações do 1.º Centenário do Nascimento de Camilo Castelo Branco, “O Comércio do Porto” ofereceu um busto em bronze do romancista, da autoria do escultor Henrique Araújo Moreira, ao Município de Famalicão.

Chalé de Nuno (filho de Camilo)

Nas águas furtadas do antigo edifício, viveu Camilo nos últimos anos de vida. É hoje sede da União de Freguesias de Seide.

A Igreja

A igreja de S. Miguel de Seide confronta com a casa onde Camilo vivia. E por isso são muitas as histórias camilianas inspiradas no templo.

A Família

É no ambiente marcadamente camiliano de S. Miguel de Seide, que se reúnem agora os restos mortais dos familiares de Camilo, nomeadamente de Ana Augusta Plácido e de Nuno Plácido Castelo Branco, entre outros.



CENTRO DE ESTUDOS CAMILIANOS

Quando dois génios se juntam...

Ao génio de Camilo junta-se o génio da arquitetura Siza Vieira e a obra fala por si. O Centro de Estudos Camilianos, inaugurado em 2005, completa a ação didática e pedagógica da Casa de Camilo e de fazer render o vasto património da instituição, nos campos da bibliografia, da documentação manuscrita, muita dela autógrafa, da iconografia e das artes plásticas.

Localização

41°23'48.1"N 8°27'50.9"W

Horário

Segunda a Sexta: 10h00 - 17h30

Sábado e Domingo: 10h30

- 12h30 e 14h30 - 17h30

Encerra aos feriados

Biblioteca

Terça a Sexta: 10h00 - 17h15

Ingresso

Entrada gratuita

www.camilocastelobranco.org



Centro Português do Surrealismo

Vila Nova de Famalicão é a capital do Surrealismo Português. Aqui encontram-se mais de três mil obras ligadas ao surrealismo pertencentes a mais de 130 artistas, entre os quais se destacam Carlos Calvet, Carlos Eurico da Costa, Cruzeiro Seixas, Eurico Gonçalves, Júlio dos Reis Pereira, Manuel D'Assumpção, Mário Botas, Mário Cesariny, Mário Henrique Leiria, Pedro Oom, Risques Pereira e outros.



Referência incontornável da arte moderna e contemporânea

O projeto do Centro Português do Surrealismo nasce através da Fundação Cupertino de Miranda que está localizada no centro da cidade e é possuidora de um núcleo muito significativo de obras de artes plásticas características do surrealismo, distribuídas entre várias técnicas, desde pintura, desenho, escultura, colagem ou objetos, que dão corpo a uma coleção que se tem vindo a construir, com carácter próprio e de assinalável importância histórica.

Obras

1- Cruzeiro Seixas
Sem título, sem data
Vela, faca e castiçal
27 x 19 x 19 cm
Doação Cruzeiro Seixas, coleção
Fundação Cupertino de Miranda

2 - Cruzeiro Seixas
O seu olhar já não se dirige
para a terra, mas tem os
pés assentes nela, 1953
Casco de pacaça, colagem
de papel, guache, madeira
e objecto do mar
26 x 19 x 19 cm
Doação Cruzeiro Seixas, coleção
Fundação Cupertino de Miranda

3- Cruzeiro Seixas
Chávena com asa por dentro
como todos nós, 2005
Chávena intervencionada
7 x 15 x 15 cm
Coleção Fundação
Cupertino de Miranda

4- Fernando Lemos
Eu, [1950]
Impressão fotográfica s/ papel
37 x 37 cm
Coleção Fundação
Cupertino de Miranda

Localização
41°24'22.2"N 8°31'06.8"W

Horário
Segunda a Sexta:
10h00 - 12h30 e 14h00 - 18h00
Sábados e Feriados:
14h00 - 18h00

Ingresso
Entrada gratuita
www.fcm.org.pt

RPM
Integra a Rede
Portuguesa de Museus



Coleção carácter próprio e de assinalável importância histórica



Museu Nacional Ferroviário

Núcleo de Lousado

Pode chegar de comboio, de carro ou mesmo de bicicleta!
O Museu Nacional Ferroviário de Lousado está localizado junto à atual estação de comboios, o que permite fazer uma ligação histórica entre o passado e o presente.
Aqui vai encontrar verdadeiros tesouros dos caminhos de ferro nacionais e redescobrir a história da ferrovia em Portugal, através de um legado com mais de 100 anos.



A Memória dos Caminhos-de-ferro

O Museu Nacional Ferroviário de Lousado foi criado nas instalações do complexo original da Companhia dos Caminhos de Ferro de Guimarães (1883/1927). Revela a história dos caminhos-de-ferro da primeira metade do século XX, designadamente composições e locomotivas.

Inaugurado em 2003, tem expostas várias relíquias e diverso material associado ao mundo ferroviário. O material construído entre 1875 e 1965 é oriundo de oito companhias e foi adquirido em seis países a quinze construtores.

Integra a Rota Europeia do Património Industrial (ERIH: European Route Of Industrial Heritage) que é a maior rede europeia de divulgação e promoção de Turismo Industrial, que agrega e divulga mais de 1300 sítios e museus industriais em 13 países europeus. Venha de comboio, de carro ou mesmo de bicicleta! O Museu Nacional Ferroviário de Lousado é de visita obrigatória.

Localização
N 41° 21'04.70" | W 8° 31'37.60"

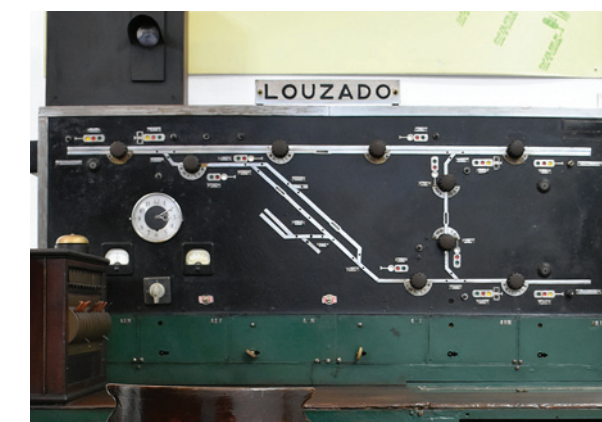
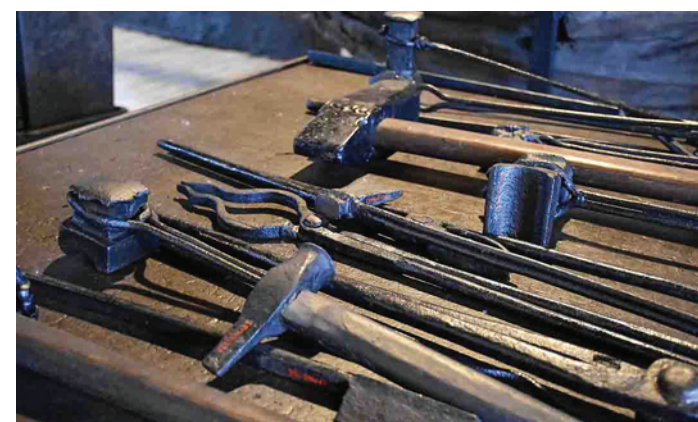
Horário
Terça a Sexta: 10h00 - 17h30
Fim de semana e feriados: 14h30 - 17h30. Encerrado às segundas, Páscoa e de 24 a 27 de dezembro

Ingresso
Entrada gratuita
www.fmnf.pt



Integra a Rota Europeia do Património Industrial

É um dos polos de maior relevância no contexto ferroviário português



Museu da Indústria Têxtil da Bacia do Ave

O Museu da Indústria Têxtil da Bacia do Ave foi fundado em 1987 como um projeto de investigação em arqueologia industrial. Para além de apresentar uma síntese da evolução histórica da industrialização na região, expõe uma fascinante coleção de máquinas têxteis históricas em funcionamento, da fição à tecelagem, entre outras.



A genética do Têxtil

A exposição permanente apresenta a evolução do processo de industrialização da Bacia do Ave destacando os seus aspetos essenciais, como a transição da indústria artesanal para a indústria fabril, o surgimento das primeiras fábricas modernas, as primeiras soluções energéticas utilizadas, a alteração da paisagem e as consequências ambientais, a atividade sindical e as lutas operárias, entre muitos outros aspetos com que o visitante poderá enriquecer o seu conhecimento sobre as alterações que a indústria produziu nesta região ao longo dos últimos 150 anos. A coleção de maquinaria histórica dá a conhecer diferentes fases do processo produtivo da indústria têxtil.



Localizada no Noroeste de Portugal, a Bacia do Ave constitui uma área fortemente marcada pela indústria têxtil algodoeira, tendo a primeira fábrica têxtil moderna sido fundada em 1845 na região. Desde então, a indústria têxtil constitui a sua principal atividade económica – principalmente nos concelhos de Fafe, Guimarães, Vila Nova de Famalicão e Santo Tirso –, e atualmente continua a ser a mais importante região têxtil de Portugal.

O Museu da Indústria Têxtil da Bacia do Ave tem por missão investigar, conservar, documentar, interpretar, valorizar e divulgar todos os aspectos relacionados com o processo de industrialização, com vista à salvaguarda da memória histórica.

Localização

41°24'02.1"N 8°32'00.1"W

Horário

Terça a Sexta-feira: 10h00 - 17h30

Sábado e Domingo: 14h30 - 17h30

Encerra Segundas e feriados

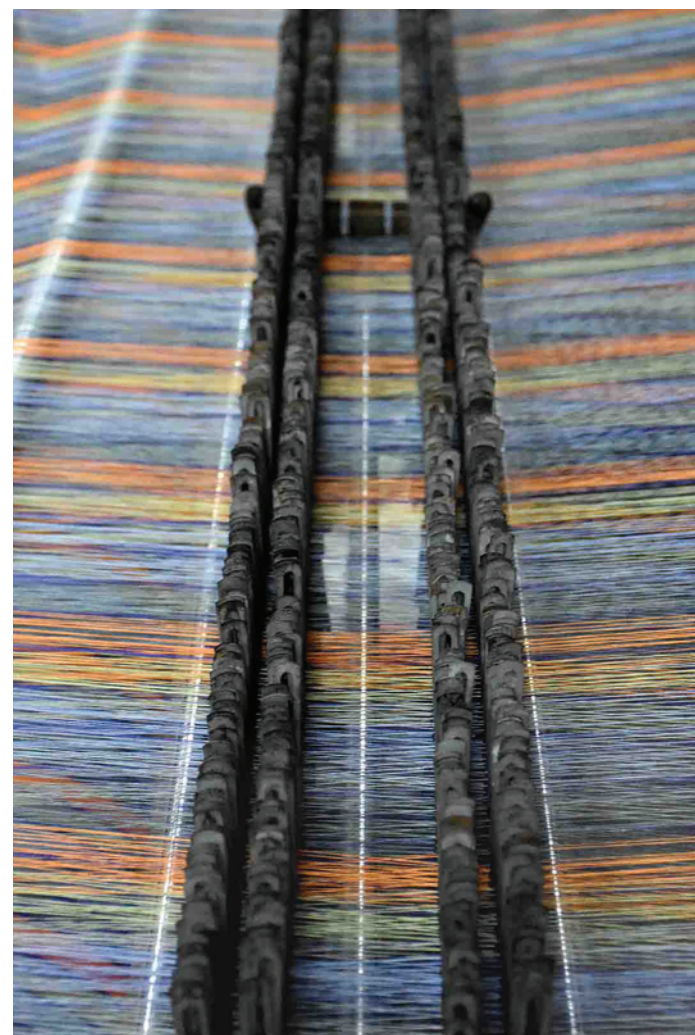
Ingresso

Entrada gratuita

www.museudaindustriatextil.org



Integra a Rota Europeia
do Património Industrial



Museu do Automóvel



O culto dos Automóveis Antigos e Clássicos

Um micro carro único no mundo da VEL e um dos dois exemplares únicos no mundo da Rolls Royce são apenas duas das preciosidades do espólio do Museu do Automóvel de Vila Nova de Famalicão. Mas há outras como um exemplar do primeiro carro a ser produzido em série no mundo, o modelo T da Ford.

A estrutura turístico-cultural do município – inaugurada em setembro de 2013, em Ribeirão, num espaço com três mil metros quadrados é um ponto de passagem obrigatória para colecionadores e admiradores da indústria automóvel.

Tem patente um espólio de grande riqueza constituído por cerca de uma centena de carros e motos antigas e que acompanha a evolução do design automóvel ao longo do século XX.

Tem associada uma Escola de Restauro Automóvel, um projeto de formação profissional inovador que junta o museu e a Escola Profissional CIOR e uma Escola de Educação Rodoviária vocacionada para o ensino dos mais jovens.

Localização

41°22'02.5"N 8°32'52.9"W

Horário

Segunda a sexta
10h00 - 12h30 e 14h30 - 17h30
Encerra aos sábados,
domingos, feriados e
durante o mês de agosto

Ingresso

Bilhete - € 2,50
Bilhete Família - € 7,50
Crianças até 12 anos e adultos
com mais de 65 anos - gratuito

IATM

Integra a Associação
Internacional de Museus de
Transportes e Comunicações



MUSEU BERNARDINO MACHADO

O Museu do Presidente

Bernardino Machado – que foi presidente da República Portuguesa por duas vezes e uma das principais figuras da 1ª República – foi um famalicense por adoção. Nasceu no Rio de Janeiro, no Brasil, mas ainda não tinha completado nove anos, quando veio com a família para Portugal, fixando-se em Vila Nova de Famalicão.

O majestoso Palacete Barão da Trovisqueira, residência do Museu Bernardino Machado, dignifica a memória do ilustre estadista e confere ao visitante o contacto com a beleza da edificação abramileirada erigida na segunda metade do século XIX. Para além da exposição permanente que retrata as várias facetas de Bernardino Machado como o Homem, o Pedagogo, o Cientista e o Político, o Museu também disponibiliza à consulta, um dos acervos mais ricos e significativos para o estudo da história da 1ª República.

Localização

41°24'28.1"N 8°31'09.5"W

Horário

Terça a Sexta: 10h00 - 17h30

Sábado e Domingo:

14h30 - 17h30

Encerra segunda e feriados

Ingresso

Entrada gratuita

www.bernardinomachado.org

RPM
Integra a Rede
Portuguesa de Museus



Terra acolhedora

As gentes de Vila Nova de Famalicão são calorosas no acolhimento e generosas no repartir de afetos, tal como se caracterizam os genuínos minhotos. Em qualquer altura do ano, Vila Nova de Famalicão tem sempre algo para oferecer e para perdurar na memória dos que se aventuram pelas suas terras

Existem infraestruturas de grande relevância cultural e iniciativas de grande projeção. Ao nível ambiental a cidade oferece um conjunto de jardins e espaços verdes bem tratados que são sinónimo de qualidade de vida, proporcionando um excelente bálsamo para a saúde mental e psicológica. São espaços multifuncionais que se abrem ao lazer, à cultura, ao desporto e até à comunhão com a natureza.

- 01 Casa de Camilo
- 02 Centro Português do Surrealismo
- 03 Museu Bernardino Machado
- 04 Museu Nacional Ferroviário - Núcleo de Lousado
- 05 Museu da Indústria Têxtil da Bacia do Ave
- 06 Museu de Cerâmica Artística da Fundação Castro Alves
- 07 Museu do Automóvel
- 08 Museu da Guerra Colonial
- 09 Casa-museu Soledade Malvar
- 10 Museu de Arte Sacra da Capela da Lapa
- 11 Museu da Confraria de Nossa S^a do Carmo de Lemenhe
- 12 Museu Cívico e Religioso de Mouquim
- 13 Parque da Devesa
- 14 Casa das Artes
- 15 Ala da Frente
- 16 Loja Interativa de Turismo
- 17 Igreja e Museu de Arte Sacra de São Tiago de Antas
- 18 Igreja do Mosteiro São Salvador de Arnoso
- 19 Ponte da Lagoncinha
- 20 Igreja do Mosteiro Santa Maria de Landim



MUSEU DA GUERRA COLONIAL

Memórias e histórias

Uma fabulosa coleção de cartas das madrinhas de guerra, diários de companhia, diários pessoais, relatos e processos confidenciais, objetos de arte, fotografias, bibliografias, objetos religiosos, fardamento e armamento. Um manancial de informação é aquilo que o visitante pode encontrar no Museu da Guerra Colonial, em Vila Nova de Famalicão.

Entre outras atividades, o visitante é convidado a percorrer uma exposição e nela reconstruir o “itinerário” do combatente português na guerra colonial, que decorreu entre 1961 e 1974, nas antigas províncias ultramarinas de Angola, Guiné-Bissau e Moçambique.

Localização

41°22'03.6"N 8°32'54.6"W

Horário

Ter, Qui e Sáb: 14h30 - 18h00

1º Domingo mês: 14h30 - 18h00

Grupos e Escolas: marcação prévia

Ingresso

Entrada gratuita

www.museuguerracolonia.pt

Parque da Devesa



Desporto, cultura e ecoturismo

Uma visita ao Parque da Devesa pode revelar-se um verdadeiro sortido de experiências e sensações. Para além da vertente desportiva que o parque proporciona, um simples e relaxante passeio permite observar uma grande diversidade de espécies animais (fauna), nomeadamente aves, mamíferos e répteis, anfíbios, peixes, invertebrados. Localizado na cidade de Vila Nova de Famalicão o parque é um convite permanente à fruição da natureza.

O “pulmão verde” do município, inaugurado em 2012, com 23 hectares, cruzado por um rio e um lago apresenta-se como o refúgio perfeito de múltiplas espécies animais. Com um auditório ao ar livre para espetáculos e uma Casa do Território, com espaços culturais e históricos que revelam ao visitante as marcas do passado, o Parque da Devesa surpreende também pela vertente cultural. Por todo o parque é possível observar obras de arte através da reedificação de árvores mortas, mas também marcos históricos e arqueológicos.

Localização

41°24'36.1"N 8°30'28.6"W

Horário

Verão (22 MAR - 31 OUT)

06h00 – 24h00

Inverno (1 NOV - 21 MAR)

06h00 – 22h00

www.parquedadevesa.com



Um “pulmão verde”
mesmo no centro
de Famalicão

Carnaval, a noite mais longa

Nos últimos anos, Vila Nova de Famalicão tem sido o ponto de encontro de milhares de foliões do Norte do país, que escolhem esta cidade para viver um Carnaval tipicamente popular. Marcado pela participação espontânea e divertida das pessoas, o Carnaval de Famalicão vive-se ao longo de toda a noite de carnaval. É uma paragem obrigatória para quem gosta de se divertir. Aqui não se fica a ver passar a banda, participa-se.



Único, espontâneo e genuíno

“A primeira regra é ir fantasiado, a segunda é que não é para ver mas para participar, e a terceira é que não há regras para viver o Carnaval em Vila Nova de Famalicão. É assim, de forma livre e espontânea, que se vive a noite de carnaval na cidade minhota e, por isso, se diz que é diferente de todos os outros. Não há programa nem atrações, muito menos animadores, atores ou caras conhecidas das novelas ou televisões. Todos são intervenientes, desde que fantasiados e com espírito de folia. Dos avós aos mais novos, mas sobretudo jovens numa noite em que todos são jovens até às quatro ou cinco da manhã...”

“... Uma espécie de caos criativo e contaminante, onde cada um faz o que lhe apetece e anda por onde lhe apetece, desafiando regras e convenções. Todos fantasiados, ninguém se conhece, todos se dão. É, pois, um Carnaval, inorgânico, de raiz urbana e contemporânea, mas cuja vivência remete para a tradição do Entrudo, com as pessoas mascaradas e despidas de preconceitos e convenções.”

por José Augusto Moreira, Jornalista do Público

Data

Noite de segunda-feira de Carnaval

Localização

Centro de Famalicão
41°24'18.4"N 8°31'07.0"W



Festas Antoninas



A festa faz-se na rua

Chega Junho, no ar já se sente o cheiro a verão e um pouco por todo o país arrancam as tradicionais festas em honra dos Santos Populares. Santo António muito venerado em Vila Nova de Famalicão é tratado como o verdadeiro padroeiro da cidade, dando o mote para as festas do concelho: as Antoninas.

São vários dias de festa, onde se revivem momentos de grande tradição como as marchas, a distribuição do pão, a procissão, as rusgas e o folclore.

As noites são animadas pelos arraiais ao som da música e pela dança ao ritmo das canções populares, sempre com grandes cabeças de cartaz.

Enfeitadas e coloridas, as ruas são invadidas pelo cheiro da sardinha assada, pelos balões e pelos aromas dos manjericos acompanhados de uma quadra alusiva a Santo António.

Data

As festividades decorrem durante a semana que precede e culmina no dia 13 de junho, feriado municipal do concelho

Local

Cidade de Famalicão



Feira de Artesanato, a arte das mãos

É nos primeiros dias de setembro, no final das férias grandes que decorre em Vila Nova de Famalicão a Feira de Artesanato e Gastronomia.

Ao longo de uma semana, por entre mais de uma centena de expositores presentes é possível assistir ao trabalho ao vivo de muitos artesãos que desvendam os segredos de artes manuais ancestrais como cestaria, barro, tamancaria, serralharia, tecelagem, ourivesaria, marcenaria, entre outras. Trata-se de um evento turístico-cultural que tem vindo a crescer em procura.

Para além dos artesãos e do trabalho ao vivo, a programação é enriquecida com um programa de animação diário, envolvente e transversal.

Paralelamente decorre a Feira da Gastronomia onde é possível descobrir os mais genuínos sabores da cozinha regional portuguesa e da doçaria nacional.

Localização

41°24'16.7"N 8°31'00.3"W
Antigo Campo da Feira

Data

Primeira semana de setembro

Ingresso

Entrada gratuita

Programação

www.vilanovadefamalicao.org



É HORA DE SENTAR À MESA

Uma gastronomia tipicamente minhota

E depois de partir à descoberta da identidade e da essência deste concelho verdadeiramente surpreendente, de percorrer as paisagens verdejantes, em busca das pontes, mosteiros e dos solares antigos que alimentam a alma e o espírito, nada melhor do que mergulhar sem medo nem risco nos sabores e aromas de uma gastronomia tipicamente minhota. Sente-se à mesa e aprecie os pratos ricos e genuínos confeccionados com os produtos da terra, pelas mãos de quem sabe respeitar esta autêntica herança cultural que tanto enriquece e orgulha Vila Nova de Famalicão.



Viaje pelas origens da gastronomia e deixe-se confortar pelo nosso bacalhau, pelas famosas papas de sarrabulho acompanhadas de rojões, o cozido à portuguesa e o cabrito. Deixe-se deliciar também pela doçaria tradicional que descende dos antigos conventos e prove o afamado pudim e o notável pão-de-ló. A juntar a esta gastronomia autêntica e genuinamente minhota, deixe-se encantar por uma nova geração de restaurantes que bebendo da tradição e origem, são capazes de reinventar sabores e aromas, explorando novos conceitos à luz da cozinha contemporânea.

Pesquise onde comer em
tripadvisor.pt
boacamaboamesa.expresso.sapo.pt

tripadvisor®

BOA CAMA BOA MESA

Expresso



Terra de sabores,
um convite para
se sentar à mesa!



Casa das Artes um lugar que é seu

A Casa das Artes de Vila Nova de Famalicão é uma referência cultural na região e no país. Concebida para ser a casa de todas as artes, este espaço conjuga uma programação contemporânea e eclética, com um espaço carismático e de qualidade, atraindo um público cada vez mais numeroso. Constituída por um Grande Auditório com capacidade para meio milhar de pessoas, um Pequeno Auditório com 124 lugares, um Café-Concerto para espetáculos intimistas e um magnífico Foyer para exposições, a Casa das Artes de Vila Nova de Famalicão recebe grandes nomes do espetáculo, a nível nacional e internacional.

Localização
41°24'49.9"N 8°31'03.0"W

Horário
Ter a Qui: 10h00 - 19h00
Sexta: 10h - 19h e 20h30 - 22h30. Nos sábados, domingos e feriados com espetáculos, a bilheteira abre 1 hora antes do seu início e encerrará uma hora depois

www.casadasartes.org



Ala da Frente Galeria de exposições

A Galeria Ala da Frente é o espaço cultural mais jovem de Vila Nova de Famalicão. Assim chamada pelo facto da sala se encontrar na ala da frente do edifício do Museu Bernardino Machado, propôs-se, desde o início, mostrar exposições de arte contemporânea, numa linha de programação possibilitadora de acesso ao núcleo de artistas que têm um trabalho consolidado, inovador e coerente. Um local para quem gosta de se manter na vanguarda da cultura. Pelos 50 metros quadrados, reservados à arte no Palacete Barão da Trovisqueira, já passaram nomes como Jorge Molder, Rui Chafes, João Queiroz, José Pedro Croft e Pedro Cabrita Reis.

Localização
41°24'28.1"N 8°31'09.5"W

Horário
Terça a sexta: 10h00 - 17h30
Sábado e domingo:
14h30 - 17h30

Ingresso
Entrada gratuita



Rota do Românico

A Rota do Românico no Vale do Ave convida-o a embarcar numa viagem inspiradora percorrendo lugares repletos de história, junto de singulares conjuntos monásticos, igrejas, capelas, memoriais e pontes. O estilo românico é um estilo arquitetónico que surge em Portugal no final do século XI, no âmbito de um fenómeno mais vasto de europeização da cultura. Sendo uma arquitetura predominantemente religiosa, o românico está muito relacionado com a organização eclesiástica diocesana e paroquial e com os mosteiros das várias ordens monásticas, fundados ou reconstruídos nos séculos XII e XIII.



ROTA DO ROMÂNICO

Igreja de São Tiago de Antas

De arquitetura religiosa românica de transição para o gótico, a Igreja de São Tiago de Antas foi construída em meados dos séculos XIII e XIV. De planta simples com uma só nave e capela-mor quadrangular, a sua decoração é tardia e de inspiração local.

Localização
41°24'08.8"N 8°30'35.5"W
Contactos
Paróquia de São Tiago de Antas

MONUMENTO DE INTERESSE PÚBLICO



ROTA DO ROMÂNICO

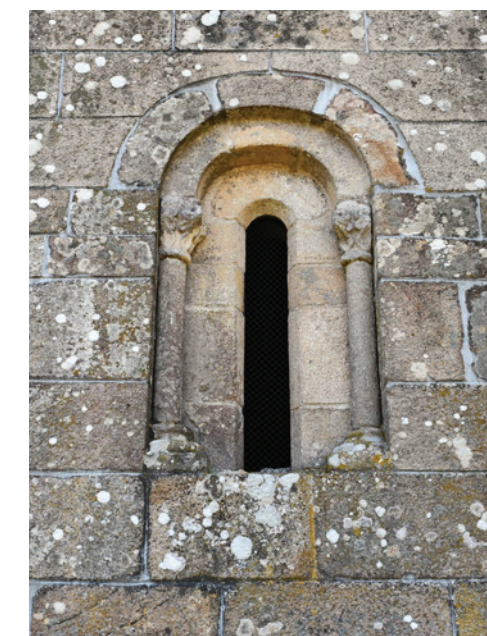
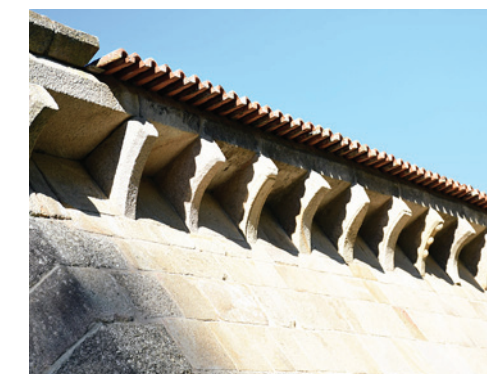
Igreja do Mosteiro São Salvador de Arnoso

Localizada em Arnoso Santa Eulália, a Igreja de estilo românico, fortemente alterado pelas profundas intervenções aí realizadas nos anos 40, pela Direção Geral dos Edifícios e Monumentos Nacionais, é Monumento Nacional.

Do ponto de vista ornamental merece destaque o portal axial e na porta lateral da nave, uma curiosa inscrição no tímpano “ERA MCLXXXIII” (na era de Cristo, ano de 1156), correspondente à data de sagração da igreja. Destacam-se também os frescos quinhentistas, únicos no concelho. Na zona envolvente do imóvel existe também uma praia fluvial nas margens do Rio Guizande.

Localização
41°28'01.5"N 8°31'21.1"W
Contactos
Município de Vila Nova de Famalicao

MONUMENTO NACIONAL



ROTA DO ROMÂNICO

Ponte da Lagoncinha

A Ponte da Lagoncinha, situada na zona sul do concelho, na freguesia de Lousado sobre o Rio Ave, é um notável exemplo de ponte românica, quer em termos de engenharia, quer a nível histórico, sendo um elemento patrimonial de primeiro plano no concelho e mesmo no país. É uma ponte com tabuleiro de perfil horizontal, com duas rampas, sobre 6 arcos desiguais, uns com arco de volta redonda e outros quebrados. Tem sistematicamente contrafortes com talhamares triangulares e talhantes quadrangulares. As guardas são de cantaria de granito e o pavimento é com lajes também em granito.

Localização
41°20'56.4"N 8°31'11.7"W

Zona envolvente do imóvel
É de destacar a Capela de S. Lourenço do Séc. XVIII e o cruzeiro, assim como as Alminhas de N^o Senhor dos Aflitos

MONUMENTO NACIONAL



ROTA DO ROMÂNICO

Igreja do Mosteiro Santa Maria de Landim

O encontro com a História de Vila Nova de Famalicão não pode deixar de passar pelo Mosteiro de Landim, uma das mais antigas e influentes estruturas religiosas e sociais dos tempos que antecederam a fundação da soberania portuguesa. O velho mosteiro foi fundado por beneditinos mas viveu grande parte da sua história ligado aos Cónegos Regrantes de Santo Agostinho, os Crúzios de Coimbra. Hoje, o mosteiro é propriedade privada mas a sua igreja continua a ser a sede religiosa daquela comunidade. Preserva ainda vestígios do passado românico e gótico e é um excelente local para uma visita demorada ao mais monumental exemplar do património religioso famalicense.

Localização
41°22'45.1"N 8°27'49.3"W

Contactos
Paróquia de Landim

MONUMENTO DE INTERESSE PÚBLICO



DESPORTO

Eventos desportivos

Ao longo do ano, Vila Nova de Famalicão é palco de inúmeros eventos desportivos, verdadeiramente espetaculares e ecléticos, que atraem milhares de pessoas ao concelho, seja para participar ou simplesmente para vibrar com as prestações dos atletas.

São eventos competitivos, mas na sua esmagadora maioria abertos à participação popular. A verdadeira festa do desporto acontece de diferentes maneiras ao longo de todo o ano em Vila Nova de Famalicão.

Alguns eventos

- Meia-Maratona de Famalicão
- Corrida de S. Silvestre
- Prova Famalicão-Joane
- Duatlo de Famalicão
- Famalicão Dança
- 24 horas BTT
- Rally de Famalicão
- ...



FAMALICÃO®
**CIDADE
TÊXTIL**

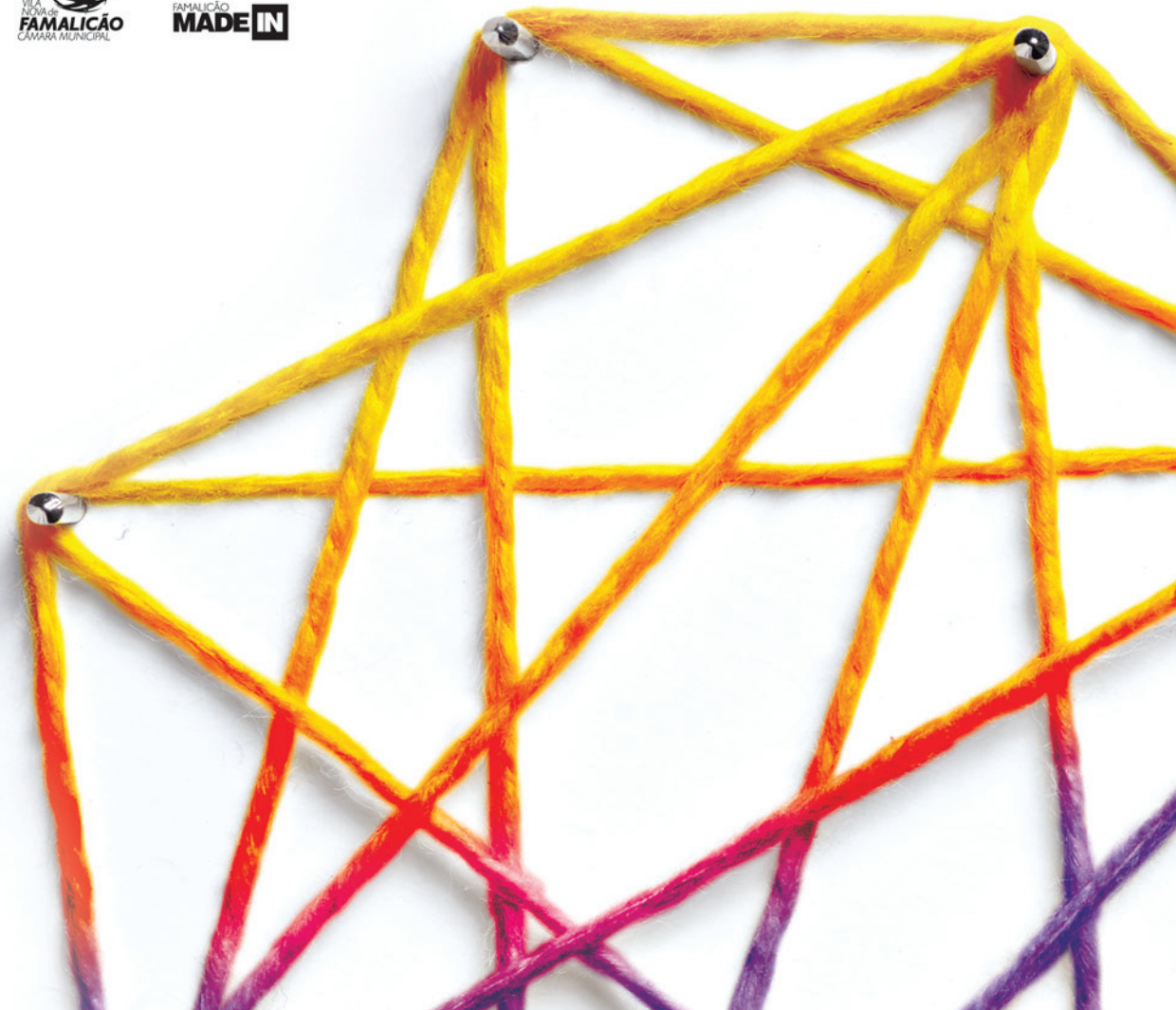


FAMALICÃO
MADE IN

O QUE SOMOS

Vila Nova de Famalicão é a Cidade Têxtil de Portugal. Pela sua identidade industrial. Pelas suas empresas. Pelos seus empresários. Pelos seus trabalhadores. Pelo CITEVE e pelo CeNTI. Pelo Museu da Indústria Têxtil da Bacia do Ave. Pela Associação Têxtil e do Vestuário de Portugal. Pelo Cluster Têxtil: Tecnologia e Moda. Pelo relevante contributo da indústria têxtil famalicense para a economia nacional.

Famalicão é o epicentro de uma região que acolhe uma fileira completa, estruturada, flexível e dinâmica – um cluster que é já considerado o maior da Europa – e onde, num raio de 60 quilómetros, a indústria têxtil pode oferecer ao cliente todas as soluções necessárias dentro da cadeia de produção.



CONTACTOS

MUNICÍPIO DE VILA NOVA DE FAMALICÃO

Praça Álvaro Marques, 4764-502 VNF
Tel 252 320 900

www.vilanovadefamalicao.org
camaramunicipal@vilanovadefamalicao.org

Horário segunda a quinta: 09h00-18h00 / sexta 09h - 12h
GPS N 41° 24' 37" W 008° 31' 13"

POSTO DE TURISMO

Praça D. Maria II 4760-111 VNF

Tel 252 312564 Fax 252 312564

famalicaoturismo@vilanovadefamalicao.org

Atendimento segunda a quinta: 09h00 - 18h00 sexta: 09h00 - 12h00

LOJA INTERATIVA DE TURISMO

Praça D. Maria II 4760-111

Vila Nova de Famalicão

Tel 252 317474

lojainterativa@vilanovadefamalicao.org

Atendimento segunda a domingo: 10h - 19h

CASA DE CAMILO MUSEU / CENTRO DE ESTUDOS

Av. de S. Miguel, nº 758

4770-631 S. Miguel de Seide

Tel 252 327 186 (Casa de Camilo)

Tel 252 309 750 (Centro de Estudos)

geral@camilocastelobranco.org

www.camilocastelobranco.org

Horário terça a sexta: 10h às 17h30;

sábado e domingo: 10h30 às 12h30 e 14h30

às 17h30. Encerra às segundas e feriados

Entrada Gratuita

MUSEU DA FUNDAÇÃO CUPERTINO DE MIRANDA / CENTRO PORTUGUÊS DO SURREALISMO

Praça D. Maria II 4760-111 VNF

Tel 252 301 650

museu@fcm.org.pt

www.fcm.org.pt

Horário segunda a sexta: 10h às 12h30 e 14h

às 18h sábados e feriados (em período de

exposições temporárias): 14h às 18h. Encerra

aos domingos e fins de semana de agosto

Entrada Gratuita

MUSEU NACIONAL FERROVIÁRIO - NÚCLEO DE LOUSADO

Largo da Estação Lousado

4760-623 Vila Nova de Famalicão

Tel 252 153 646 / 252 153 646 (Fax)

museuferroviario@vilanovadefamalicao.org

www.fmnf.pt

Horário terça a sexta: 10h às 17h30 / sábado,

domingo e feriados: 14h30 às 17h30. Encerra

às segundas, Páscoa e de 24 a 27 de dezembro

Entrada Gratuita

MUSEU DA INDÚSTRIA TÊXTIL DA BACIA DO AVE

Rua José Casimiro da Silva

4760-355 Calendário

Tel 252 313 986 / 252 377 110 (Fax)

geral@museudaindustriatextil.org

www.museudaindustriatextil.org

Horário terça a sexta: 10h às 17h30

sábado e domingo: 14h30 às 17h30

Encerra às segundas e feriados

Entrada Gratuita

MUSEU DO AUTOMÓVEL

Parque Lago Discount - Lote 48 B

4760-727 Ribeirão

Tel 252 314 045

museudoautomovelfamalicao@gmail.com

Horário terça a sábado: 10h às 12h30 e

14h30 às 17h30. Encerra às segundas,

domingos, feriados e no mês de Agosto

2,5 euros/ grátis menores de

12 e maiores de 65 anos

MUSEU BERNARDINO MACHADO

Rua Adriano Pinto Basto, nº 79

4760-114 Vila Nova de Famalicão

Tel 252 377 733 / 252 377 110 (Fax)

museu@bernardinomachado.org

www.bernardinomachado.org

Horário terça a sexta: 10h às 17h30 /

sábado e domingo: 14h30 às 17h30

Encerra às segundas e feriados

Entrada Gratuita

MUSEU DA GUERRA COLONIAL

Parque Lago Discount - Lote 35 A

4760-727 Ribeirão

Tel 252 322 848 / 252 376 323

/ 252 376 324 (Fax)

museuguerracolonial@adfa.org.pt

www.museuguerracolonial.pt

Horário terça, quinta e sábado: 14h30 às 18h

Encerra no mês de Agosto

Entrada Gratuita

PARQUE DA DEVESA

Rua Fernando Mesquita - Antas, 2453 - D

4760 034 Vila Nova de Famalicão

parquedadesvesa@vilanovadefamalicao.org

www.parquedadesvesa.com

Casa do Território - Tel 252 374 184

casadoterritorio@vilanovadefamalicao.org

Serviços Educativos - Tel 252 317 200

sedevesa@vilanovadefamalicao.org

Hortas Urbanas - Tel 252 315 194

hufa@vilanovadefamalicao.org

CASA DAS ARTES

Av. Dr. Carlos Bacelar

4760-103 Vila Nova de Famalicão

Tel 252 371 297 / 252 371 298 / 252 371 299 (Fax)

casadasartes@vilanovadefamalicao.org

blog: www.casadasartes.blogspot.com

bilheteira: casadasartsvnfbilheteiraonline.pt

Horário terça a quinta: 10h00 - 19h00

/ sexta: 10h00 - 19h00 e 20h30 -

22h30. Nos sábados, domingos

e feriados em que haja espetáculos, a

bilheteira abrirá uma hora antes do seu

início e encerrará uma hora depois.

GALERIA MUNICIPAL ALA DA FRENTE

Palacete Barão da Trovisqueira

Rua Adriano Pinto Basto, 79

4760-114 Vila Nova de Famalicão

www.vilanovadefamalicao.org

aladafrentegaleria@vilanovadefamalicao.org

Tel 252 320 900

Horário terça a sexta: 10h às 17h30

sábado e domingo: 14h30 às 17h30

MUSEU DE ARTE SACRA DE S. TIAGO DE ANTAS

Rua Frei Bartolomeu dos Mártires

4760-037 Santiago de Antas

Tlm 965 441 040

nelsonbcvale@gmail.com

Visitas mediante marcação prévia

Entrada Gratuita

MUSEU CÍVICO E RELIGIOSO DE MOUQUIM

Rua da Belavista, nº 714

4770-361 Mouquim

Tlm 925 858 962

jose.moreira.lima@hotmail.com

Visitas mediante marcação prévia

Entrada Gratuita

MUSEU DE CERÂMICA ARTÍSTICA DA FUNDAÇÃO CASTRO ALVES

R.Comendador Castro Alves, nº 391

4765-053 Bairro

Tel 252 931 053 / 252 933 070 (Fax)

fundacao@fundacaocastroalves.org

www.fundacaocastroalves.org

Horário segunda a sexta: 10h às 12h e

14h às 17h / sábado: 15h00 às 18h00

(mediante marcação prévia). Encerra

aos fins de semana e feriados

Entrada Gratuita

MUSEU DA CONFRARIA DE NOSSA S^a DO CARMO DE LEMENHE

Largo de Nossa Senhora do Carmo

4775-418 Lemenhe

Tlm 967 323 979

senhoradocarmo@sapo.pt

Visitas mediante marcação prévia

Entrada Gratuita

MUSEU DE ARTE SACRA DA CAPELA DA LAPA

Largo Tinoco de Sousa

4760-108 Vila Nova de Famalicão

museuartsacra@vilanovadefamalicao.org

Horário terças: 10h às 13h e quintas: 14h30

às 17h. Encerrado nos restantes dias

Entrada Gratuita

CASA MUSEU SOLEDADE MALVAR

Av. 25 de Abril, nº 104 4760-101 VNF

Tel 252 318 091 / 252 377 110 (Fax)

soledademalvar@vilanovadefamalicao.org

Horário terça a sexta: 10h às 17h30. Encerra

às segundas, fins de semana e feriados

Entrada Gratuita

sábado: por marcação prévia para os espaços requisitáveis

FICHA TÉCNICA

DIRETOR Paulo Cunha

EDITOR José Agostinho Pereira

TEXTOS Isaura Costa

FOTOGRAFIA António Freitas, Diana Correia

GRAFISMO E PAGINAÇÃO José Pedro Almeida

PROPRIEDADE Câmara Municipal de Vila Nova de Famalicão

OUTROS EQUIPAMENTOS MUNICIPAIS

ARQUIVO MUNICIPAL ALBERTO SAMPAIO

Rua Adriano Pinto Basto

4760-114 Vila Nova de Famalicão

tel 252 312 661

arquivomunicipal@vilanovadefamalicao.org

Horário segunda a quinta: das 9h às

17h30 / sexta: 9h00 às 11h30

BIBLIOTECA MUNICIPAL CAMILO CASTELO BRANCO

Av. Dr. Carlos Bacelar - Ap 154

4761-925 Vila Nova de Famalicão

Tel 252 312 699 / 252 318 689 (Fax)

geral@bibliotecacamilocastelobranco.org

www.bibliotecacamilocastelobranco.org

Horários Seg 14h às 19h30; Ter a Sex 10h

às 19h30 e sáb 10h às 13h e 14h às 17h

Pólo de Joane 252 993 756

Pólo de Lousado 252 492 983

Pólo de Pousada de Saramagos 252 992 045

Pólo de Riba de Ave 252 981 620

Pólo de Ribeirão 252 494 107

CASA DA JUVENTUDE

Rua Manuel Pinto de Sousa, 146

4760-155 Vila Nova de Famalicão

Tel 252 314 582/3

casadajuventude@vilanovadefamalicao.org

www.juventudefamalicao.org

Horário segunda a sexta: 10h às 18h /



WWW.VILANOVADEFAMALICAO.ORG