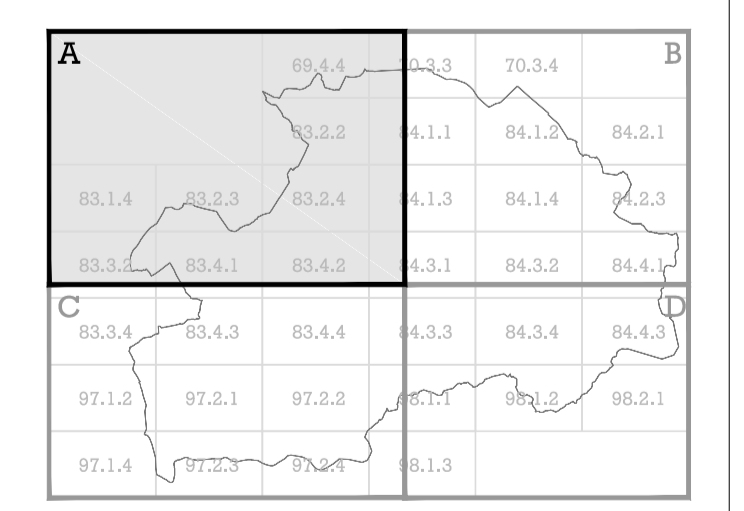


- Património Edificado**
- Classificado**
- 323. Igreja de Santa Eulália do Mosteiro de Amaro
 - 244. Ponte da Lagoinha
 - 590. Ponte de Sarvas
 - 484. Igreja de Landim, Mosteiro e Terrenos Abrangidos pela Igreja
 - 12. Igreja de S. Tiago de Assas
 - 378. Casa do Tabal, capela e jardins
 - 380. Casa de Camilo Castelo Branco
 - 170. Casa Quinta e Mata de Fardais
 - 1446. Cratório do lugar da Quinta
 - 161. Ruínas da Capela de Cavalães
 - 497. Casa de Vila Boa
 - 141. Casa de Santiago e Aqueduto
- Não Classificado [Identificação constante na tabela anexo I do Regulamento]**

- Património Arqueológico**
- Classificado**
- 1042. Marco Milibário
 - 1006. Castro de Monte Redondo / São Mamede
 - 1005. Castro de Monte das Estradas
 - 1007. Castro de S. Miguel-A-Jujo
 - 1010. Espaço Arqueológico de São João de Perrelos
- Abrangido por PEPA**
- 2. Casa Paroquial de Abade de Vermoim e Sarrogado III
 - 12. Ruínas Velhas Fronteira da Anxa
 - 1011. Muro de Fieles
 - 1012. Castro de Penhoes
 - 1018. Castro do Facho e Povoados do Facho
 - 1025. Sítio Arqueológico de Lamelas
 - 1034. Castro de Crasto
 - 1035. Castro de Santa Cruzma
 - 1036. Castro de Boca Boca I
 - 1038. Outeiro do Castro Boca II
 - 1039. Sítio Arqueológico de São Antão
 - 1030. Eramentoso de Santo Antão
 - 1032. Muro nº 4 de Vermoim
 - 1033. Muro nº 1 de Vermoim
 - 1034. Necrópolis de Quinta da Boça
 - 1035. Muro nº 2 de Vermoim
 - 1036. Anxa de Tuiado
 - 1037. Castro e Castelo de Vermoim
 - 1038. Castro de Estariz
 - 1039. Boça do Pique
 - 1040. Castro de Santa Tecla e Castelo de Sabroso
 - 1046. Penedo da Moura
 - 1102. Marco Milibário da Devesa
 - 1298. Sarrogado I
 - 1300. Sarrogado II
- Abrangido por ZPA**
- 1013. Sítio Arqueológico da Igreja Velha II
 - 1014. Sítio Arqueológico da Igreja
 - 1015. Sítio Arqueológico de Estados
 - 1016. Sítio Arqueológico de Flandra
 - 1017. Espaço Romano da Quinta da Devesa
 - 1018. Sítio Arqueológico da Quinta de Romense
 - 1019. Sítio Arqueológico da Igreja Velha I
 - 1021. Sítio Arqueológico de Seara
 - 1022. Povoados de Rio
 - 1028. Sítio Arqueológico da Igreja
 - 1031. Sítio Arqueológico do Facho
 - 1039. Espaço Romano do Córdovo
 - 1040. Igreja e Cemitério Antigo de Caselões
 - 1041. Sítio Arqueológico da Quinta
 - 1042. Necrópolis de Quinta da Boça
 - 1043. Sítio Arqueológico de Agrelha
 - 1044. Sítio Arqueológico de Agrelha

Património arqueológico classificado
 Património arqueológico abrangido por PEPA
 Património arqueológico abrangido por ZPA
 Património edificado
 Limites Administrativos (CAOP 2014)
 Edifícios construídos após outubro de 2010



PLANO DIRETOR MUNICIPAL DE VILA NOVA DE FAMILIÇÃO

PLANTA DE ORDENAMENTO II - Património Edificado e Arqueológico

ESCALA: 1:50.000 DATA: dezembro de 2014

BASE CARTOGRÁFICA: Sistema de Referência Geográfica do Plano Nacional de Cartografia (SRGPT) - Datum de Lisboa 1976
 Sistema de Referência Geográfica: UTM - Datum de Lisboa 1976
 Projeção: UTM - Datum de Lisboa 1976
 Escala: 1:50.000
 Autor: Município de Vila Nova de Famalicão
 Responsável Técnico: Eng.º António José de Jesus
 Data: dezembro de 2014

Município de Vila Nova de Famalicão
 Rua da República, 100 - 4800-101 Vila Nova de Famalicão
 Telefone: +351 254 200 000
 Fax: +351 254 200 001
 Email: info@vnfam.pt
 Website: www.vnfam.pt

Município de Vila Nova de Famalicão
 Rua da República, 100 - 4800-101 Vila Nova de Famalicão
 Telefone: +351 254 200 000
 Fax: +351 254 200 001
 Email: info@vnfam.pt
 Website: www.vnfam.pt

Município de Vila Nova de Famalicão
 Rua da República, 100 - 4800-101 Vila Nova de Famalicão
 Telefone: +351 254 200 000
 Fax: +351 254 200 001
 Email: info@vnfam.pt
 Website: www.vnfam.pt