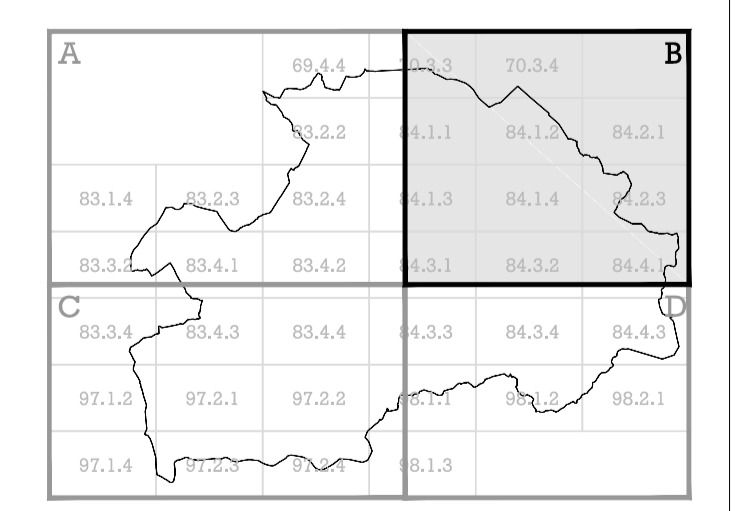


- Ano do Incêndio Florestal
- Área Árida
- Edifícios construídos após outubro de 2010
- Limites Administrativos (CAOP 2014)



PLANO DIRETOR MUNICIPAL DE VILA NOVA DE FAMILIÇÃO
PLANTA DE CONDICIONANTES II - Áreas Áridas

ESCALA 1/20.000 DATA Outubro 2014

BASE CARTOGRÁFICA
 Município de Vila Nova de Famalicão
 Serviço Municipal de Cartografia e Geoprocessamento, S.L.
 Projeto: PDM 2014 (Plano de Ordenamento do Território)
 Versão: 01/14 (1ª Edição)
 Data: 10/10/2014
 Autor: Serviço Municipal de Cartografia e Geoprocessamento, S.L.
 Projeto: PDM 2014 (Plano de Ordenamento do Território)

EDITORA
 Município de Vila Nova de Famalicão
 Serviço Municipal de Cartografia e Geoprocessamento, S.L.
 Rua da República, 100
 4800-103 Vila Nova de Famalicão
 Telefone: +351 253 610 100
 Fax: +351 253 610 101
 Email: smcg@vnf.pt
 Website: www.vnf.pt

CONDIÇÃOANTES
 planta B