

LEGENDA

Redes de Infraestruturas

	Existentes	Propostas
PT Telecomunicações - Out 2014		
REN - 400 KV - Out 2014		
REN - 180 KV - Out 2014		
EDP Distribuição 60 KV - Out 2014		
EDP Distribuição 15 KV - Out 2014		
CEVE 230V - Out 2014		

- Limite de concelho
- Limite de freguesia (CAOP2012)

A	B
05.4	05.5
05.4	05.5
05.4	05.5
05.4	05.5
05.4	05.5
05.4	05.5
05.4	05.5
05.4	05.5

PLANO DIRETOR MUNICIPAL DE VILA NOVA DE FAMILIÇÃO
PLANTA DE INFRAESTRUTURAS ELÉTRICAS E DE TELECOMUNICAÇÕES

ESCALA 1:12.000 DATA Outubro 2014

BASE CARTOGRÁFICA
 Sistema de Referência: Sistema Nacional de Referência de Vila Nova de Famalicão
 Sistema de Projeção: Sistema Nacional de Referência de Vila Nova de Famalicão
 Datum: Datum de Lisboa
 Escala: 1:12.000

EDITORA
 Instituto de Engenharia de Energia e Ambiente
 Rua da Engenharia de Energia e Ambiente, 1
 4700-308 Vila Nova de Famalicão, Portugal
 Telefone: +351 252 200 000
 Fax: +351 252 200 001
 Email: ieea@ieea.pt
 Website: www.ieea.pt

PROJETAÇÃO
 Eng.º António José de Sousa
 Eng.º António José de Sousa
 Eng.º António José de Sousa

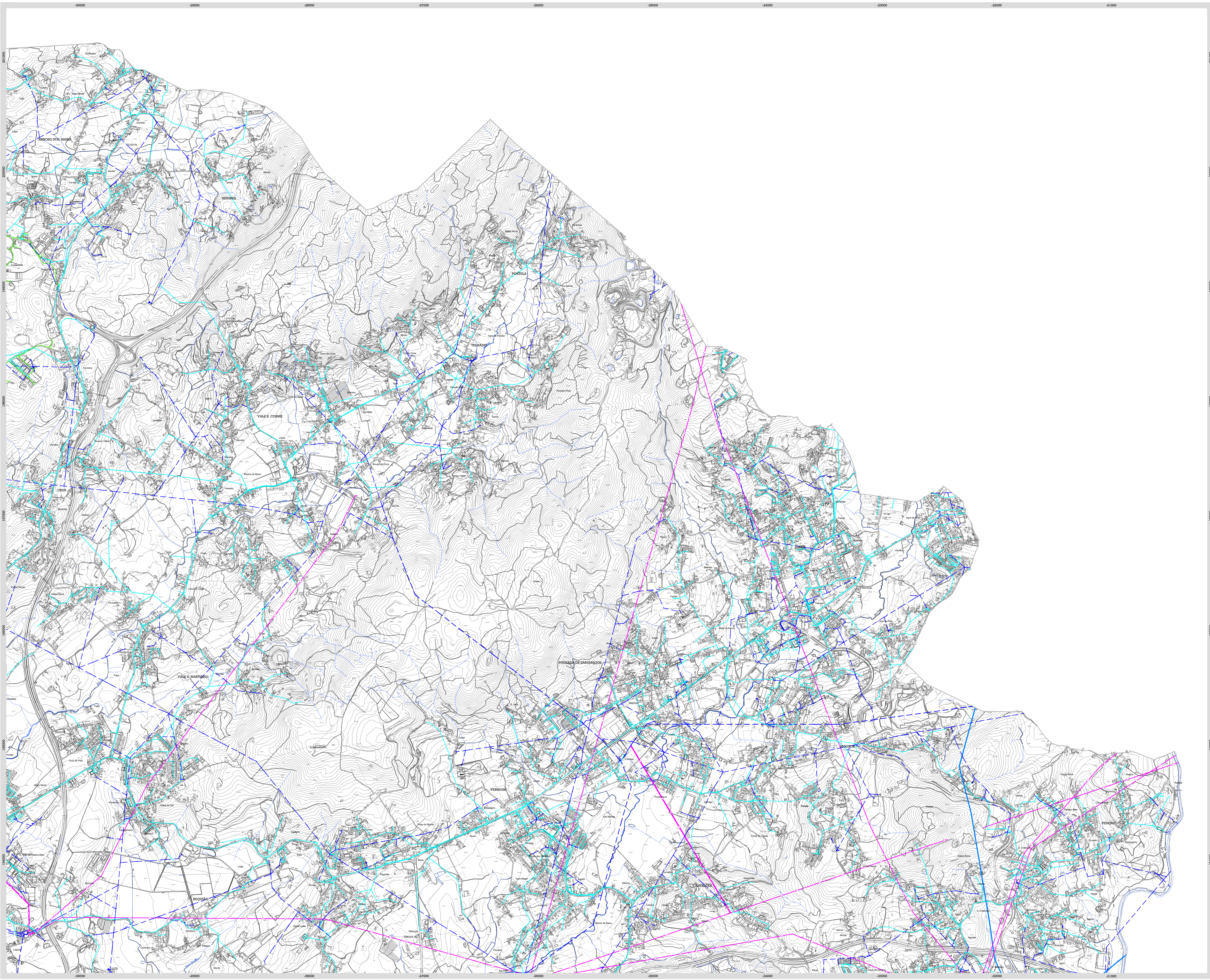
COORDENADOR
 Eng.º António José de Sousa

ELABORAÇÃO
 Eng.º António José de Sousa

REVISÃO
 Eng.º António José de Sousa

APROVAÇÃO
 Eng.º António José de Sousa

planta A



LEGENDA

Redes de Infraestruturas

	Existentes	Propostas
PT Telecomunicações - Out 2014		
REN - 400 KV - Out 2014		
REN - 180 KV - Out 2014		
EDP Distribuição 60 KV - Out 2014		
EDP Distribuição 15 KV - Out 2014		
CEVE 230V - Out 2014		

Limite de concelho

Limite de freguesia (CAOP2012)

A	05.4	05.5	05.6	05.7
05.8	05.9	06.0	06.1	06.2
06.3	06.4	06.5	06.6	06.7
06.8	06.9	07.0	07.1	07.2

PLANO DIRETOR MUNICIPAL DE VILA NOVA DE FAMILIÇÃO
PLANTA DE INFRAESTRUTURAS ELÉTRICAS E DE TELECOMUNICAÇÕES

ESCALA 1:125.000 DATA Setembro 2014

IANEX CARDOSTRÁFICA
 Rua da República, 100 - Vila Nova de Famalicão
 Tel: 253 611 111 - Fax: 253 611 112
 www.ianex.pt

Instituto de Engenharia de Energia e Ambiente
 Rua da República, 100 - Vila Nova de Famalicão
 Tel: 253 611 111 - Fax: 253 611 112
 www.inea.pt

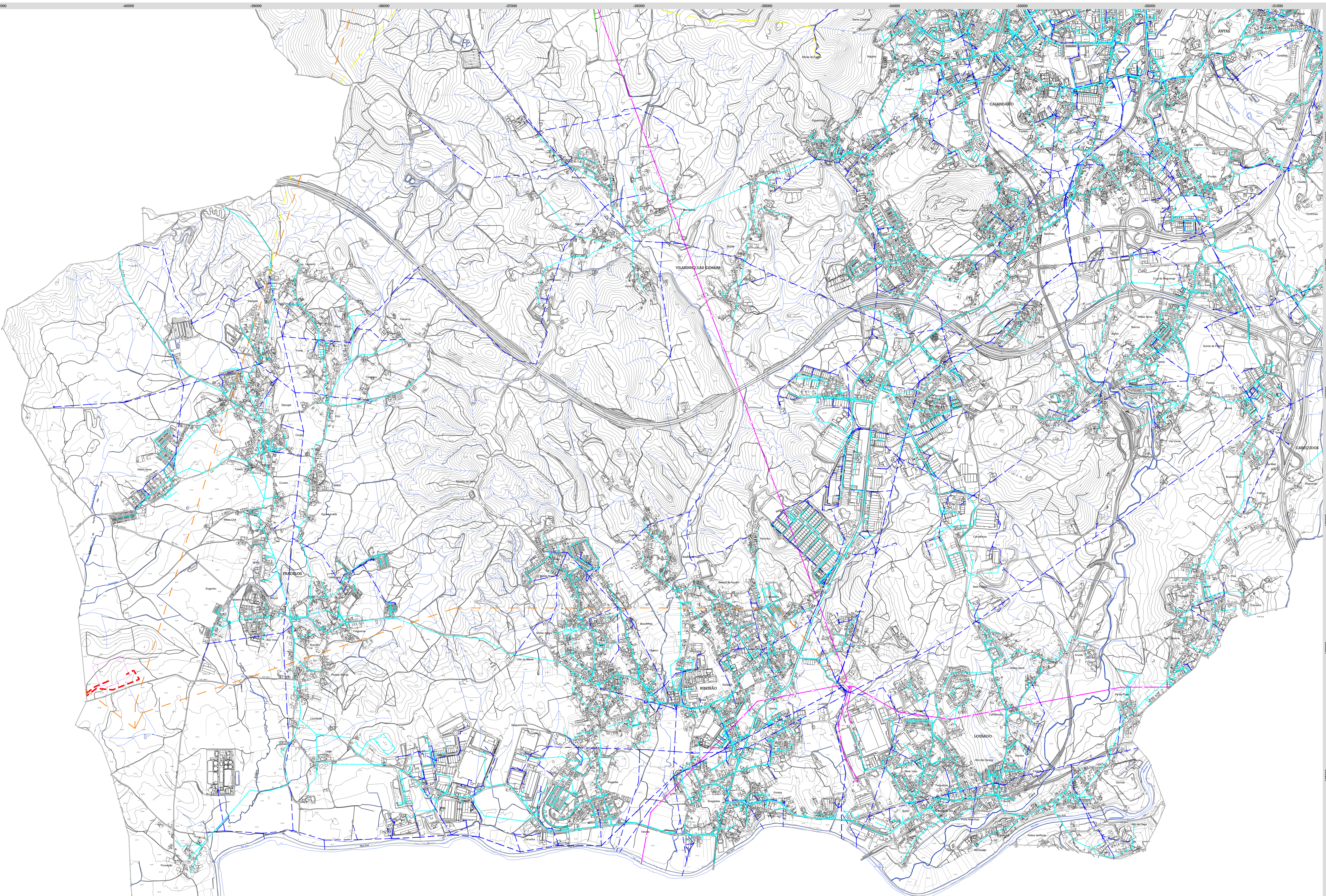
Instituto de Engenharia de Energia e Ambiente
 Rua da República, 100 - Vila Nova de Famalicão
 Tel: 253 611 111 - Fax: 253 611 112
 www.inea.pt

Instituto de Engenharia de Energia e Ambiente
 Rua da República, 100 - Vila Nova de Famalicão
 Tel: 253 611 111 - Fax: 253 611 112
 www.inea.pt

Instituto de Engenharia de Energia e Ambiente
 Rua da República, 100 - Vila Nova de Famalicão
 Tel: 253 611 111 - Fax: 253 611 112
 www.inea.pt

Instituto de Engenharia de Energia e Ambiente
 Rua da República, 100 - Vila Nova de Famalicão
 Tel: 253 611 111 - Fax: 253 611 112
 www.inea.pt





LEGENDA

Redes de Infraestruturas

	Existentes	Propostas
PT Telecomunicações - Out 2014	Red dashed line	Blue dashed line
REN - 400 KV - Out 2014	Red solid line	Blue solid line
REN - 180 KV - Out 2014	Cyan solid line	Magenta solid line
EDP Distribuição 60 KV - Out 2014	Orange solid line	Yellow solid line
EDP Distribuição 15 KV - Out 2014	Blue solid line	Green solid line
CEVE 230V - Out 2014	Green solid line	

Límite de concelho
Límite de freguesia (CAOP2012)

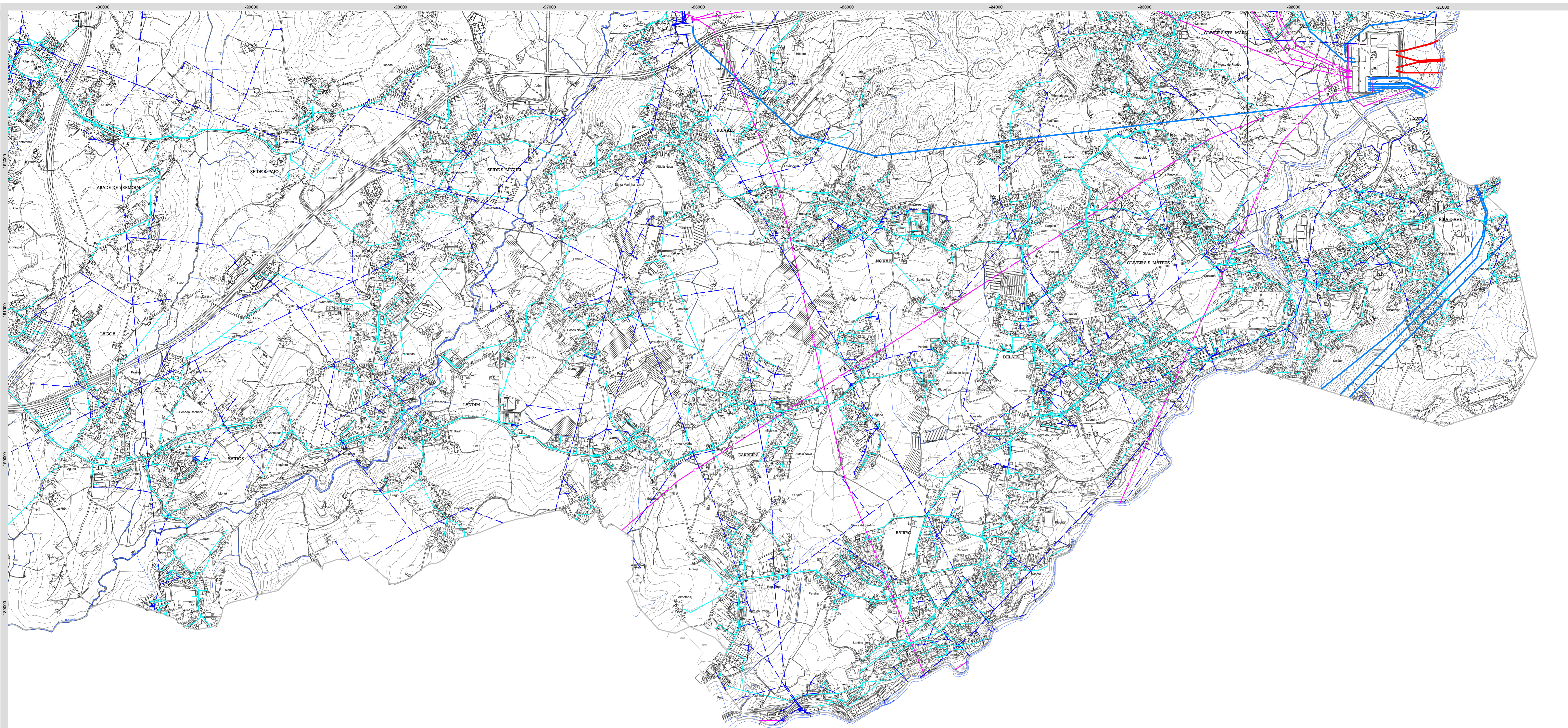


PLANO DIRETOR MUNICIPAL DE VILA NOVA DE FAMILIÇÃO
PLANTA DE INFRAESTRUTURAS ELÉTRICAS E DE TELECOMUNICAÇÕES

ESCALA 1/12.000 DATA Setembro 2014

ÁREA CARTOGRÁFICA
Município: Vila Nova de Famalicão
Freguesia: Vila Nova de Famalicão
Parcela: 1001 (11 de Setembro de 2012)
Projeção: UTM
Datum: WGS84
Escala: 1:12.000
Data: Setembro 2014
Autor: ET Infraestruturas, S.A.
Elaborado por: Eng.º António M. Costa
Eng.º Técnico: Eng.º António M. Costa
Eng.º Técnico: Eng.º António M. Costa
Eng.º Técnico: Eng.º António M. Costa

ÁREA CARTOGRÁFICA
Município: Vila Nova de Famalicão
Freguesia: Vila Nova de Famalicão
Parcela: 1001 (11 de Setembro de 2012)
Projeção: UTM
Datum: WGS84
Escala: 1:12.000
Data: Setembro 2014
Autor: ET Infraestruturas, S.A.
Elaborado por: Eng.º António M. Costa
Eng.º Técnico: Eng.º António M. Costa
Eng.º Técnico: Eng.º António M. Costa
Eng.º Técnico: Eng.º António M. Costa



LEGENDA

Redes de Infraestruturas

	Existentes	Propostas
PT Telecomunicações - Out 2014		
REN - 400 KV - Out 2014		
REN - 180 KV - Out 2014		
EDP Distribuição 60 KV - Out 2014		
EDP Distribuição 15 KV - Out 2014		
CEVE 230V - Out 2014		

Limite de concelho
 Limite de freguesia (CAOP2012)

A	89.4	89.4	89.4	89.4	89.4	B
	89.4	89.4	89.4	89.4	89.4	
	89.4	89.4	89.4	89.4	89.4	
	89.4	89.4	89.4	89.4	89.4	
C	89.4	89.4	89.4	89.4	89.4	D
	89.4	89.4	89.4	89.4	89.4	
	89.4	89.4	89.4	89.4	89.4	
	89.4	89.4	89.4	89.4	89.4	

PLANO DIRETOR MUNICIPAL DE VILA NOVA DE FAMALICÃO
 PLANTA DE INFRAESTRUTURAS ELÉTRICAS E DE TELECOMUNICAÇÕES

ESCALA 1:12.000 DATA Setembro 2014

MAE CARTOGRAFIA
 Instituto Geográfico Nacional - Cartografia de 1:50.000
 Edição: 2011 (11 de Junho de 2011)
 Projeção: UTM
 Datum: WGS 84
 Sistema de Referência: UTM
 Zona: 29N
 Escala: 1:50.000
 Autor: Instituto Geográfico Nacional
 Edição: 2011 (11 de Junho de 2011)
 Projeção: UTM
 Datum: WGS 84
 Sistema de Referência: UTM
 Zona: 29N
 Escala: 1:50.000

Instituto de Ordenamento do Território e de Urbanismo
 Direção Regional do Centro de Portugal
 Direção Regional do Norte de Portugal
 Direção Regional do Alentejo
 Direção Regional do Algarve
 Direção Regional do Centro de Portugal
 Direção Regional do Norte de Portugal
 Direção Regional do Alentejo
 Direção Regional do Algarve

Instituto de Ordenamento do Território e de Urbanismo
 Direção Regional do Centro de Portugal
 Direção Regional do Norte de Portugal
 Direção Regional do Alentejo
 Direção Regional do Algarve

Instituto de Ordenamento do Território e de Urbanismo
 Direção Regional do Centro de Portugal
 Direção Regional do Norte de Portugal
 Direção Regional do Alentejo
 Direção Regional do Algarve