

**LEGENDA:**

**NIVEL I - ESTRUTURA ECOLÓGICA FUNDAMENTAL**

- Sistema Solo / Floresta de Frutíferas
- Sistema Rieira
- Elementos Naturais Específicos
- Curso de Água Intermitente I e II

**NIVEL II - ESTRUTURA ECOLÓGICA COMPLEMENTAR**

- Reservas Agrícolas
- Reservas Verdes Ciliares
- Espaços Verdes Principais
- Espaços Verdes de Equipamento

**NIVEL III - ESTRUTURA ECOLÓGICA CONCRETIZADA**

- Sistemas de Corredores
- Trilhos de Espaço
- Trilhos de Gestão Rural
- Trilhos de "Us. Bem-estar / Criação de Ambiente"
- Períodos Transitórios
- Valores Culturais e Paisagísticos
- Valores patrimoniais e naturais
- Equipamentos Esportivos

**Sistemas Verde Complementares**

- Reservas Espaço Verde Urbano
- Corredores Verdes
- Floresta de Reserva, Equipamento e Gestão de Paisagem

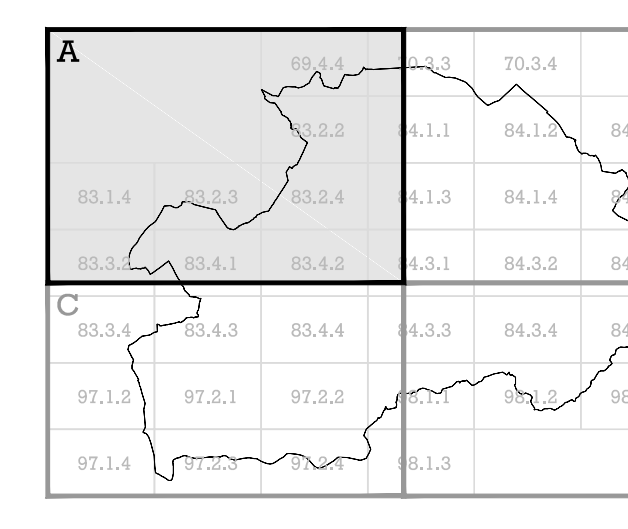
**Tipos de Paisagem**

- A - Campo de Pousos
- B - Campo de Outa
- C - Semeadura de Semente de Moinho
- D - Mata de Alentejo
- E - Semeadura de Moinho Semente de Corno
- F - Semeadura de Rio Verde
- G - Semeadura de Semente Verde
- H - Floresta de Equipamento e Área Central de Caudal
- I - Mata de Cordeiros
- J - Mata de Corno
- K - Mata de São Miguel-Aço
- L - Mata de Alto Barcel

**PROPOSTA DE ESTAÇÕES COLETIVAS DE RECREIO E LAZER**

Fonte da área de intervenção

- 1- Valorização da Zona Ribeirinha do Rio Douro e Realização do Parque de Cargadas
- 2- Criação de Parque Urbano nos Centros Urbanos de Nível I, 2 e 3
- 3- Valorização da Zona Ribeirinha do Rio Douro - Praia Turística
- 4- Requalificação das margens do Rio Douro e criação do Centro Cultural



**PLANO DIRETOR MUNICIPAL DE VILA NOVA DE FAMILIÃO**  
**PLANTA DA ESTRUTURA ECOLÓGICA MUNICIPAL POR SISTEMAS**

ESCALA 1:10,000

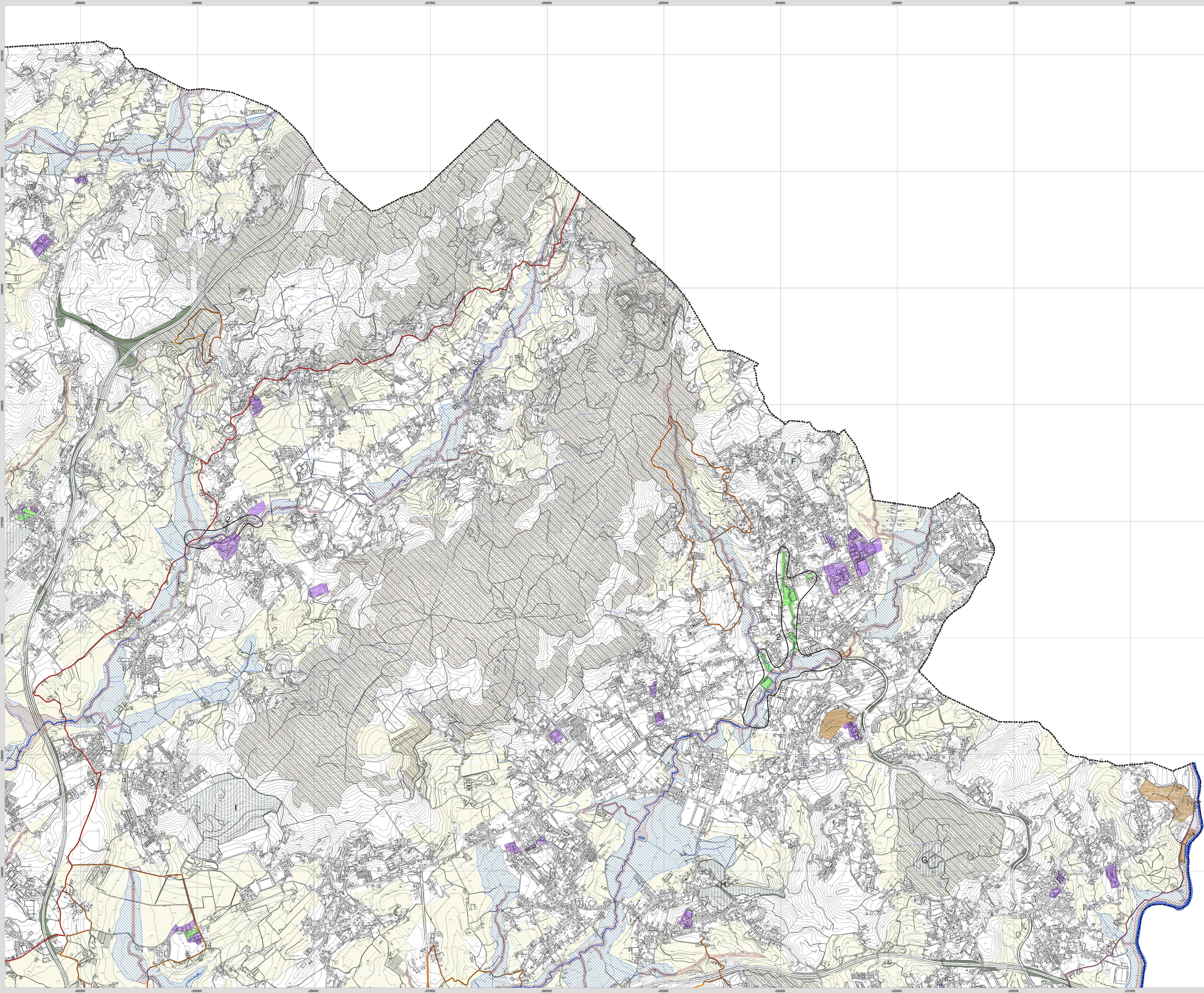
DATA junho 2016

**SARIC CARPOGRAFIA**  
 Rua da República, 100 - 4705-101 Vila Nova de Famalicao  
 Telefone: +351 253 610 100  
 Email: info@saric.pt

**SISTEMA DE BARRAGEM ALBUQUERQUE - DRENAGEM**  
 Rua da República, 100 - 4705-101 Vila Nova de Famalicao  
 Telefone: +351 253 610 100  
 Email: info@saric.pt

**ESTRUTURA ECOLÓGICA MUNICIPAL**  
 planta A

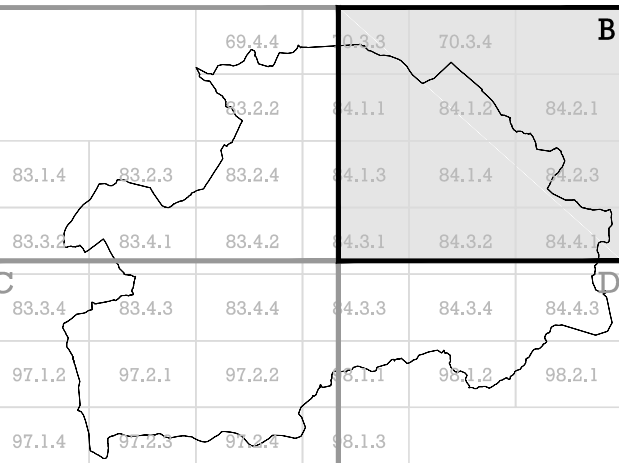




**LEGENDA:**

- NÍVEL I - ESTRUTURA ECOLÓGICA FUNDAMENTAL**
- Bacia Seta / Flocos de Protecção
  - Ecosistemas Naturais Ribeirinhos
  - Bacia Municipal
  - Canais de Água corrente (Nº 1 e 2)
- NÍVEL II - ESTRUTURA ECOLÓGICA COMPLEMENTAR**
- Recursos Agrícolas
  - Espaços Verdes Privados
  - Espaços Verdes Condicionais
  - Espaços Verdes de Equipamento
- NÍVEL III - ESTRUTURA ECOLÓGICA CONEXÃO**
- Sistemas de Corredores
  - Valores Culturais e Paisagísticos
  - Tradição da Paisagem
  - Valores patrimoniais e naturais
  - Tradição da Paisagem Rural
  - Equipamentos Esportivos
  - Tradição da Via Rurais / Caminhos de Terra
  - Pontos de Encontro
- Sistemas Verdes Complementares**
- Reservas Especiais Verdes Urbanas
  - Corredores Verdes
  - Florestas de Recreio, Equipamento e Serviços de Recreio
- Classe de Uso**
- A: Casas de Pesca
  - G: Serviços de Saúde Terciária
  - B: Casas de Descanso
  - H: Florestas de Equipamento e Área Central de Comércio
  - C: Serviços de Saúde Primária
  - I: Mercados de Consumo
  - D: Mercados de Consumo
  - J: Mercados de Consumo
  - E: Serviços de Saúde Secundária e Terciária
  - K: Centros de Saúde Especializada
  - F: Serviços de Saúde Primária
  - L: Mercados de Consumo

- PROPOSTA DE ESPAÇOS COLECTIVOS DE RECREIO E LAZER**
- Legenda: Área de intervenção
1. Valorização da Zona Ribeirinha do Rio Este e Realização do Parque de Recreio
  2. Criação de Pequenos Parques em Centros Urbanos de Nível I, II e III
  3. Realização do Parque das Artes e Valorização da Margem Oeste do Rio Ave e Foz do Rio Pale
  4. Valorização da Zona Ribeirinha do Rio Casével - Zona Rural
  5. Requalificação das margens do Rio Pale e crição do Centro Comunitário



**PLANO DIRETOR MUNICIPAL DE VILA NOVA DE FAMALICÃO**  
**PLANTA DA ESTRUTURA ECOLÓGICA MUNICIPAL POR SISTEMAS**

ESCALA 1:10.000

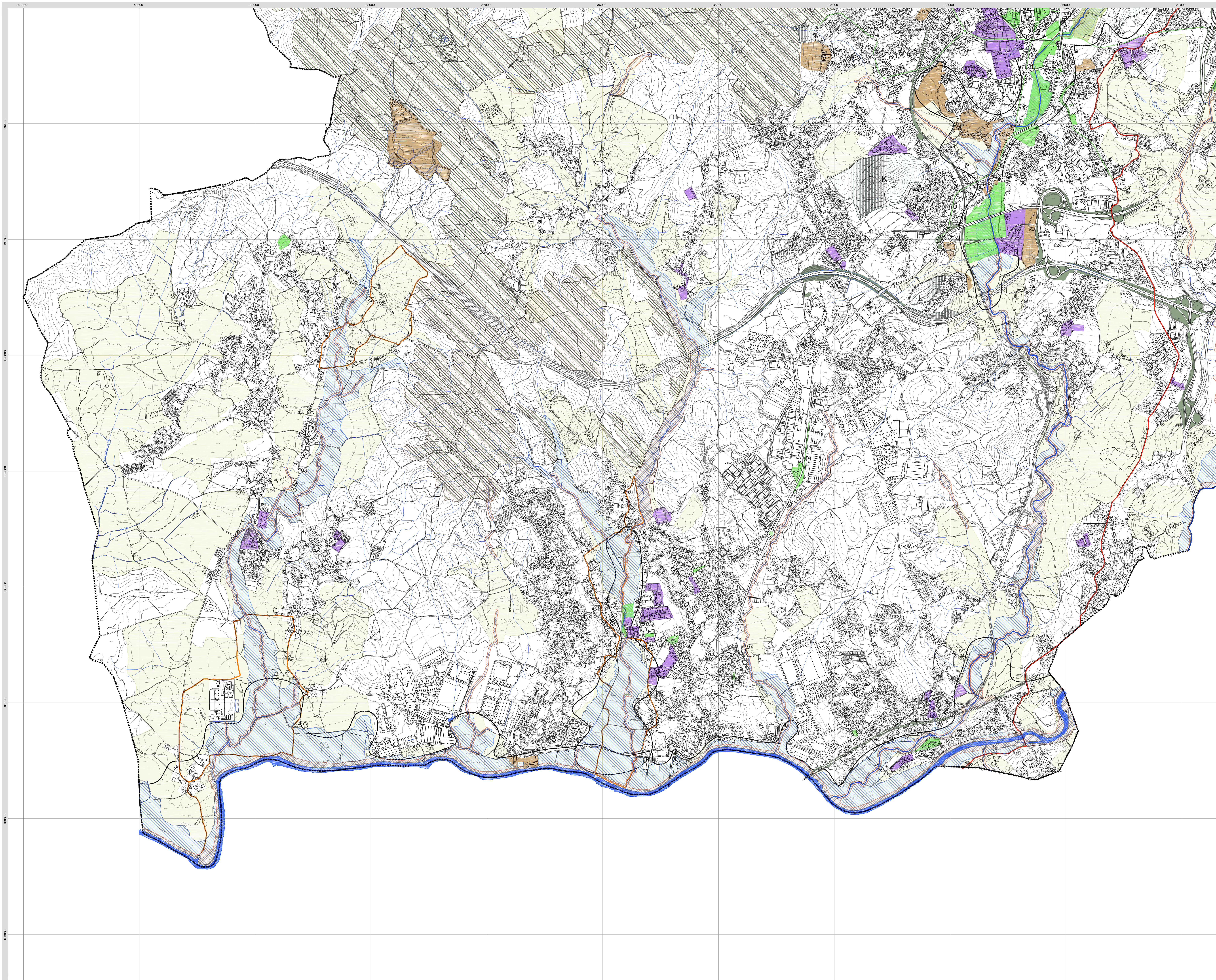
DATA junho 2015

**BASE CARTOGRÁFICA**  
 Sistema de Referência: Datum Altimétrico  
 Datum de Referência: PT63N/ETRS89  
 Sistema de Coordenadas: PT63N/ETRS89  
 Escala de Referência: 1:50.000  
 Quilómetros por Centímetro de Planta: 1:50.000  
 Curvatura da Terra: 0% (o plano  
 não considera a curvatura da Terra)  
 Datum: Datum de Referência  
 Sistema de Referência: Datum Altimétrico  
 Datum de Referência: PT63N/ETRS89

**planta B**

**EEM MUNICIPAL**





**LEGENDA:**

**NÍVEL I - ESTRUTURA ECOLÓGICA FUNDAMENTAL**

- Sistema Seta / Faixas de Proteção
- Sistema Verde
- Elementos Naturais Residuals
- Canais de Água corrente nível I e II

**NÍVEL II - ESTRUTURA ECOLÓGICA COMPLEMENTAR**

**Sistema Agrícola**

- Reservas Agrícolas

**Sistema Verde Condicionada**

- Reservas Verdes Principais
- Reservas Verdes de Equipamento

**NÍVEL III - ESTRUTURA ECOLÓGICA CONEXÃO**

**Sistemas de Conexões**

- Trilhos de Ecologia
- Trilhos de Serviços
- Trilhos de Via Verde / Corredores de Serviços
- Possíveis Tendências
- Valores Culturais e Paisagísticos
- Valores patrimoniais e naturais
- Equipamentos Recreativos

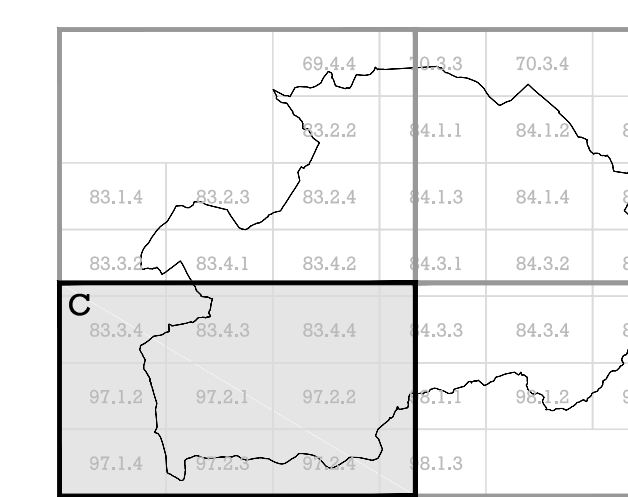
**Sistemas Verde Complementar**

- Reservas Verdes Urbanas
- Corredores Verdes

**Florestas de Recreio, Equipamento e Sistema de Paisagem**

- A: Campos de Futebol
- B: Campos de Desporto
- C: Sistema de Bordo de Mata
- D: Mata de Proteção
- E: Sistema de Bordo de Mata
- F: Sistema de Bordo de Mata
- G: Sistema de Bordo de Mata
- H: Sistema de Bordo de Mata
- I: Mata de Proteção
- J: Mata de Proteção
- K: Sistema de Bordo de Mata
- L: Mata de Proteção

- PROPOSTA DE ESPAÇOS COLECTIVOS DE RECREIO E LAZER**
- Linhas de área de intervenção
- 1- Valorização da Zona Ribeirinha do Rio Este e Reabilitação do Parque de Campismo
  - 2- Criação de Pequenos Urbanos nos Centros Urbanos de Nível I, 2 e 3
  - 3- Reabilitação do Parque das Fontes e Valorização do Parque Desportivo do Rio Este e do Rio da Foz do Rio da Foz
  - 4- Valorização da Zona Ribeirinha do Rio Cascaes - Zona Turística
  - 5- Requalificação das margens do Rio Foz e criação do Centro Comunitário



**PLANO DIRETOR MUNICIPAL DE VILA NOVA DE FAMILIÇÃO**  
**PLANTA DA ESTRUTURA ECOLÓGICA MUNICIPAL POR SISTEMAS**

**ESCALA** 1:100.000

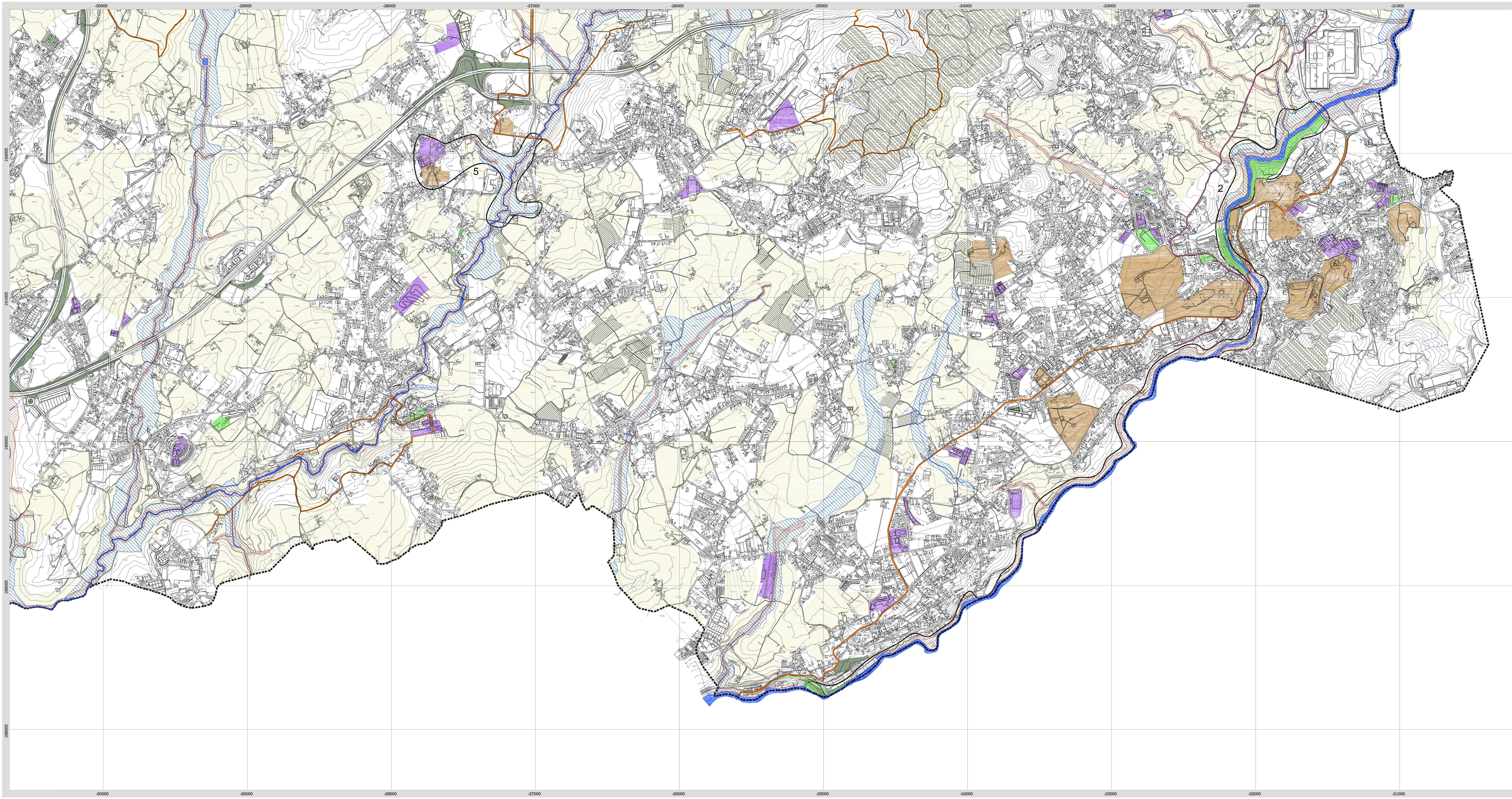
**DATA** junho 2015

**BASE CARTOGRAFICA**  
 Estado: Portugal  
 Município: Vila Nova de Famalicao  
 Freguesia: Vila Nova de Famalicao  
 Alameda da República, 100 - 4700-010 Vila Nova de Famalicao  
 Telefone: +351 253 610 100  
 Fax: +351 253 610 101  
 Email: info@vila-nova-de-famalicao.pt  
 Website: www.vila-nova-de-famalicao.pt

**Sistema de Referência:** Altimétrico: Datum Altimétrico de Vila Nova de Famalicao  
 Geodésico: Datum Geodésico de Vila Nova de Famalicao  
 Projeção: UTM  
 Fuso Horário: UTC+01:00  
 Escala: 1:100.000  
 Data: junho 2015

**planta C**





**LEGENDA:**

**NÍVEL I - ESTRUTURA ECOLÓGICA FUNDAMENTAL**

- Sistema Seco / Floresta de Proteção
- Sistema Húmido
- Ecosistemas Naturais Ribeirinhos
- Correios de Água (exceção nível 1 e 2)

**NÍVEL II - ESTRUTURA ECOLÓGICA COMPLEMENTAR**

**Estrutura Agrícola**

- Recursos Agrícolas

**Estrutura Verde Condicionada**

- Espaços Verdes Principais
- Espaços Verdes de Enquadramento

**NÍVEL III - ESTRUTURA ECOLÓGICA CONEXÃO**

**Sistemas de Corredores**

- Trilhadão da Enxofeira
- Trilhadão da Estrada Real
- Trilhadão da Via Romana / Caminho de Santiago
- Percurso Temático

**Valores Culturais e Paisagísticos**

- Valores patrimoniais e naturais
- Equipamentos Extraurbanos

**Estrutura Verde Complementar**

- Restantes Espaços Verdes Urbanos
- Corredores Verdes

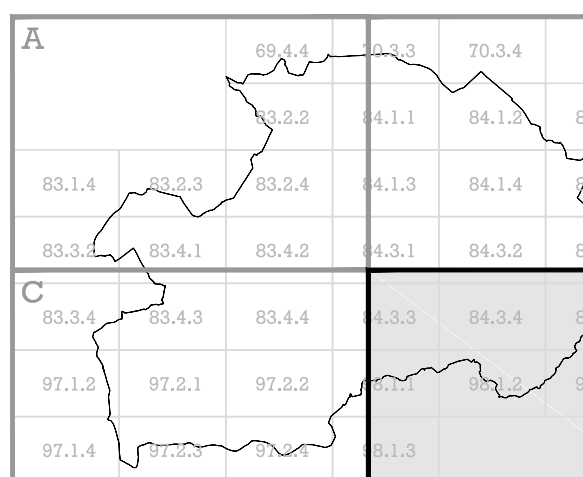
**Floresta de Recreio, Enquadramento e Estético da Paisagem**

- A - Centro de Pesca
- B - Quinta da Ovelha
- C - Santuário do Santo do Monte
- D - Mata de Pindala
- E - Santuário de Nossa Senhora do Carmo
- F - Santuário de São Bento
- G - Santuário de Santa Tecla
- H - Floresta de Enquadramento à Área Central de Casasões
- I - Mata de Compendia
- J - Mata de Devesas
- K - Centro de São Miguel-Arço
- L - Mata do Alto Bairro

**PROPOSTA DE ESPAÇOS COLECTIVOS DE RECREIO E LAZER**

Limite da área de intervenção

- Valorização da Zona Ribeirinha do Rio Este e Reabilitação do Parque de Campismo
- Criação de Parques Urbanos nos Centros Urbanos de Nível 1, 2 e 3
- Extensão do Parque das Azenhas e Valorização da Margem Direita do Rio Ave e Foz do Rio Pelle
- Valorização da Zona Ribeirinha do Rio Ousado - Praia Fluvial
- Requalificação das margens do Rio Pele e entorno do Centro Casaleiro



**PLANO DIRETOR MUNICIPAL DE VILA NOVA DE FAMALICÃO**  
**PLANTA DA ESTRUTURA ECOLÓGICA MUNICIPAL POR SISTEMAS**

ESCALA 1/10.000 DATA junho 2015

**BASE CARTOGRAFICA**  
 Dado: Programa: Câmara Municipal de Vila Nova de Famalicão  
 Entidade Proponente: Engenharia, S.A.  
 Data de Edição: 2011 (Data de ver. Outubro de 2011)  
 Processo nº (Data de Homologação): nº 134, 14 de Fevereiro de 2011  
 Instituto: Regeneração pela Homologação Instituto Geográfico Português  
 Sistema de Referência: Sistema de Referência Nacional  
 Sistema de Projeção: Transversa Mercator  
 Precisão Posicional: na Rada Gráfica: 1,20m

**Sistema de Referência Altimétrico: Datas Altimétrico - Marégrafo de Casas**  
 Sistema de Coordenadas: PT-TM/ETRS89  
 Sistema de Referência: OSM  
 Equivalência das Curvas de Nível: 5 metros  
 Precisão Posicional: E.M.O.: 1:2.00m  
 Sistema de Referência: Sistema de Referência Nacional  
 Sistema de Projeção: Transversa Mercator  
 Precisão Posicional: na Rada Gráfica: 1,20m

**ESTRUTURA ECOLÓGICA MUNICIPAL**  
 planta D