

AGENDA FAMALICÃO AGOSTO '20



CANDIDATURAS ABERTAS

ATÉ

23.10.20

RESIDÊNCIAS ARTÍSTICAS

CRIADORES DE ESPÉCIES AUTÓCTONE E EXÓTICA

+INFO EM

WWW.TEATRODADIDASCALIA.COM

DIRETOR PAULO CUNHA
EDITOR JOSÉ AGOSTINHO PEREIRA
COORDENAÇÃO DE CONTEÚDOS SANDRA SOUSA
DESIGN E PAGINAÇÃO THERESA CAMPOS
FOTOGRAFIA ANTÓNIO FREITAS E DIANA CORREIA
PRÓPRIEDADE CÂMARA MUNICIPAL DE VILA NOVA DE
FAMALICÃO
IMPRESSÃO TIPOGRAFIA MOTA E FERREIRA
TIRAGEM 15 000 EXEMPLARES
DISTRIBUIÇÃO GRATUÍTA
PERIODICIDADE MENSAL

EVENTUAIS ALTERAÇÕES NA PROGRAMAÇÃO E
CALENDÁRIO CONSTANTES NESTA AGENDA CULTURAL DE
VILA NOVA DE FAMALICÃO SÃO DA RESPONSABILIDADE
DOS PROMOTORES DAS INICIATIVAS. ENVIO DE
INFORMAÇÃO ATÉ AO DIA 06 DO MÊS ANTERIOR.

SE PRETENDE RECEBER A AGENDA FAMALICÃO
EM SUA CASA ENVIE UM EMAIL COM O SEU NOME
E MORADA COMPLETA PARA:
AGENDACULTURAL@FAMALICAO.PT

MAIS INFORMAÇÕES EM WWW.FAMALICAO.PT

estruturas associadas por



patrocínio



TEATRO DA
DIDASCALIA

f A U N I A
habitat de criação



viva agosto!

A pandemia provocada pela Covid 19 veio alterar as nossas vidas de forma significativa, alterou rotinas, tarefas e adiou projetos e planos. Mas não podemos deixar que a pandemia nos pare e nos afaste da vida.

A Covid 19 é uma realidade com a qual ainda vamos ter de conviver durante algum tempo. Por isso, temos que nos adaptar e, seguindo todas as precauções e regras de segurança aconselhadas pela Direção Geral de Saúde, continuar a aproveitar os dias e as horas deste Verão.

Agosto é habitualmente o mês de férias para a maioria dos famalicenses, mas, neste ano atípico, em que a grande maioria irá optar por ficar por cá, Famalicão tem muito para oferecer no que diz respeito à cultura, à gastronomia, ao desporto e à natureza.

O Anima-te, o programa de animação sócio cultural de verão de Famalicão, é uma excelente proposta para alegrar estes dias. E nem só de boa música, cinema ou desporto vive esta iniciativa. Há muito mais para além disto. Há artesanato, street food e uma série de passeios e roteiros á descoberta território.

Porque o Anima-te é, acima de tudo, uma atitude positiva que queremos incutir na comunidade e no território, envolvendo inúmeras iniciativas e atividades, que estimulam o bem-estar, o otimismo e a fruição dos dias.

Este verão temos ainda uma edição especial dos Dias à Mesa para desfrutar das melhores iguarias, com descontos e ofertas.

Aproveite!

Paulo Cunha
Presidente da Câmara Municipal

O município está sempre consigo

Sabia que pode ir à Câmara sem sair de casa?

Os Paços do Concelho de Vila Nova de Famalicão também estão na Internet. Em **www.famalicao.pt** tem acesso a todos os serviços municipais, assim como a toda a informação autárquica.

A Câmara Municipal de Vila Nova de Famalicão está à distância de um simples clique.



MÚSICA.P06

- P.06 Manuel Maio
- P.07 Edu Mundo
- P.08 Sérgio Mirra; Fatspoon
- P.09 Sílvia Pérez Cruz
- P.10 Holy Nothing
- P.11 Ayom
- P.12 André Julio Turquesa
- P.13 Barry White Gone Wrong
- P.14 Mater
- P.15 Samuel Úria
- P.16 Dapunksportif
- P.17 Maria Quê

TEATRO.P18

- P.18 Dilúvio
- P.20 Adamastor

CINEMA.P22

- P.22 O Meu Vizinho Totoro
- P.23 Mulherzinhas
- P.23 Parasitas

EXPOSIÇÕES.P30

- P.30 Arqueologia Destaca
- P.31 Ligados em Rede Museus de V. N. Famalicão; Desterrado
- P.32 Ser Ser, Ser Corpo; Quando Herdas a Tua Infância; 50 Anos do Rotary em Famalicão
- P.33 Mar de Plástico; Esta Nossa Debilidade Camiliana; Tributo a João Bigotte Chorão
- P.34 Só a Imaginação Transforma
- P.35 Passos de Camilo
- P.36 Tempo Espaço e Ser: Território de V. N. Famalicão
- P.37 Mário Cesariny, Cruzeiro Seixas, Júlio e Fernando Lemos

ROTEIROS.P38

- P.38 Decobrir Camilo Pedipaper
- P.39 Roteiros dos Parques e Jardins da Cidade
- P.40 Roteiros dos Elementos de Arquitetura
- P.41 Roteiros das Artes na Cidade
- P.42 Mercado e Artesanato

GASTRONOMIA.P44

- P.44 Dias à Mesa- Especial Verão
- P.45 Street Food

DIVERSOS.P47

- P.47 Famalicão Cidade Orizuro: Primeiros Pássaros

ATIVIDADES PEDAGÓGICAS.P48

- P.48 A Biblioteca Convida...Há Jogos na Biblioteca; Inglês e Futebol
- P.49 Caça à Família Fardocas; Às Quartas no Museu
- P.50 Pedy Paper: à Descoberta da Biblioteca; Contos à Quarta: O Monstro das Cores;
- P.51 Biblioteca Convida...Drive-in com o Tio Óscar; Se os Objetos Falassem

MÚSICA	TEATRO	CINEMA	EXPOSIÇÕES	ROTEIROS	GASTRONOMIA	DIVERSOS	ATIVIDADES PEDAGÓGICAS
1	1	1	1	1	1	1	1
2	2	2	2	2	2	2	2
3	3	3	3	3	3	3	3
4	4	4	4	4	4	4	4
5	5	5	5	5	5	5	5
6	6	6	6	6	6	6	6
7	7	7	7	7	7	7	7
8	8	8	8	8	8	8	8
9	9	9	9	9	9	9	9
10	10	10	10	10	10	10	10
11	11	11	11	11	11	11	11
12	12	12	12	12	12	12	12
13	13	13	13	13	13	13	13
14	14	14	14	14	14	14	14
15	15	15	15	15	15	15	15
16	16	16	16	16	16	16	16
17	17	17	17	17	17	17	17
18	18	18	18	18	18	18	18
19	19	19	19	19	19	19	19
20	20	20	20	20	20	20	20
21	21	21	21	21	21	21	21
22	22	22	22	22	22	22	22
23	23	23	23	23	23	23	23
24	24	24	24	24	24	24	24
25	25	25	25	25	25	25	25
26	26	26	26	26	26	26	26
27	27	27	27	27	27	27	27
28	28	28	28	28	28	28	28
29	29	29	29	29	29	29	29
30	30	30	30	30	30	30	30
31	31	31	31	31	31	31	31



música

MANUEL MAIO

SABADO 01 - 19H00 | PARQUE DA DEVESA

ENTRADA GRATUITA

Celebrando 10 anos de carreira musical como intérprete, compositor e produtor, Manuel Maio prepara o seu primeiro disco em nome próprio.

O novo disco surge acompanhado de um sentido de urgência, não só pelo desejo de afirmação de uma nova voz no panorama actual da música portuguesa, como pelo seu conteúdo: se por um lado é uma obra marcadamente autobiográfica, é também uma reflexão sobre a actualidade, num período de vertiginosas mudanças a nível global.

A palavra cantada em português reveste-se de sonoridades acústicas, com inspiração da música popular portuguesa (tradicional e de autor), das músicas actuais e do mundo, com a distinta presença da guitarra espanhola e percussões africanas.

Programa Anima-te



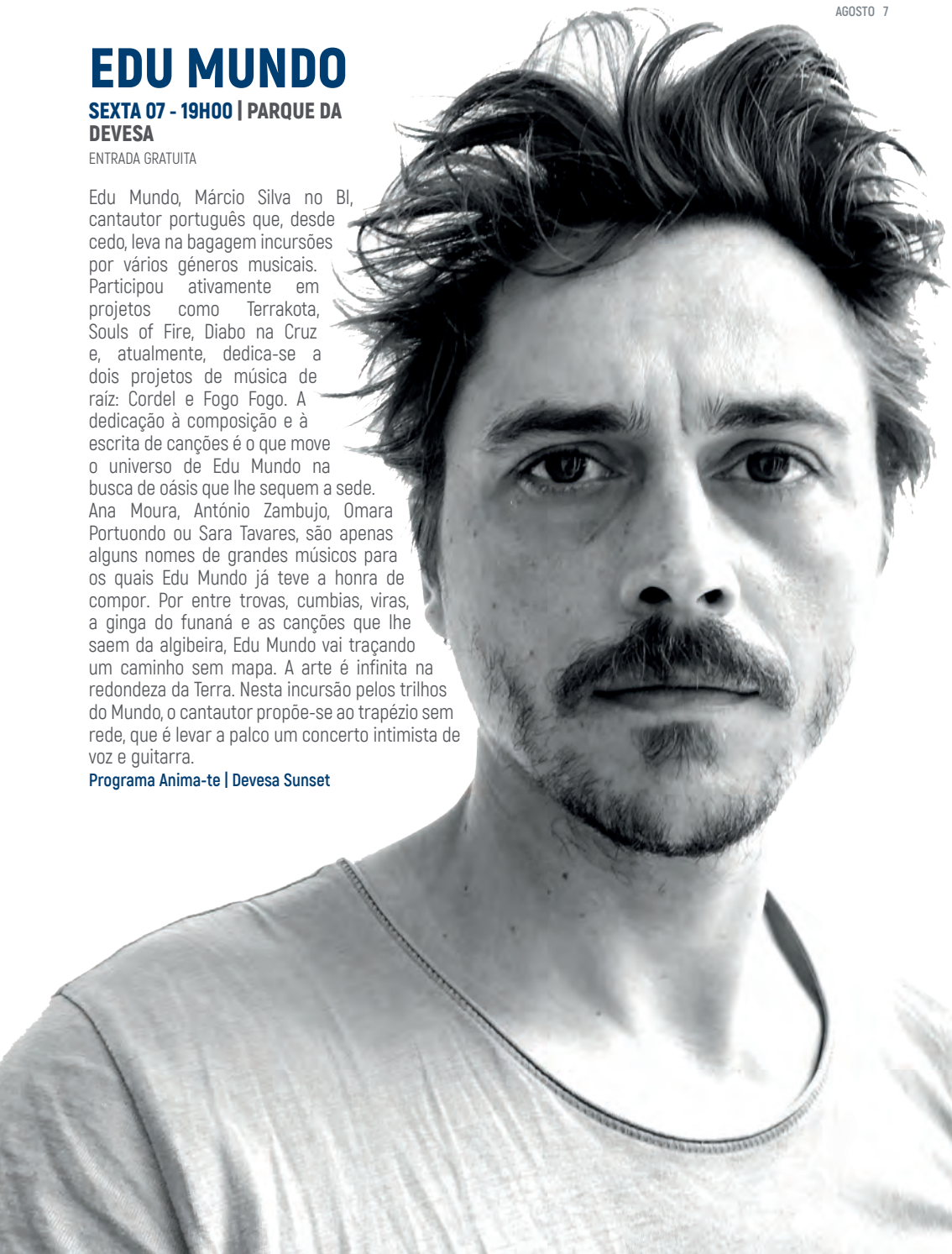
EDU MUNDO

SEXTA 07 - 19H00 | PARQUE DA DEVEVA

ENTRADA GRATUITA

Edu Mundo, Márcio Silva no BI, cantautor português que, desde cedo, leva na bagagem incursões por vários gêneros musicais. Participou ativamente em projetos como Terrakota, Souls of Fire, Diabo na Cruz e, atualmente, dedica-se a dois projetos de música de raiz: Cordel e Fogo Fogo. A dedicação à composição e à escrita de canções é o que move o universo de Edu Mundo na busca de oásis que lhe sequem a sede. Ana Moura, António Zambujo, Omara Portuondo ou Sara Tavares, são apenas alguns nomes de grandes músicos para os quais Edu Mundo já teve a honra de compor. Por entre trovas, cumbias, viras, a ginga do funaná e as canções que lhe saem da algibeira, Edu Mundo vai traçando um caminho sem mapa. A arte é infinita na redondeza da Terra. Nesta incursão pelos trilhos do Mundo, o cantautor propõe-se ao trapézio sem rede, que é levar a palco um concerto intimista de voz e guitarra.

Programa Anima-te | Devesa Sunset





SÉRGIO MIRRA

SÁBADO 08 - 19H00 | PARQUE DA DEVESA

ENTRADA GRATUITA

Músico multi-instrumentista de cordas, a quem a música tradicional portuguesa desde muito cedo conquistou. O projeto "SÉRGIO MIRRA" surge da sua grande paixão pela música tradicional portuguesa e da vontade de passar às gerações vindouras este tesouro riquíssimo que é a música tradicional e os instrumentos tradicionais portugueses.

Programa Anima-te



FATSPOON

QUINTA 13 - 22H00 | PARQUE DA DEVESA

ENTRADA GRATUITA

Como uma rica sopa de vegetais, Fatspoon é uma receita saudável que mistura ingredientes experimentados de geração em geração. De palato apurado, oferecem uma combinação peculiar das notas musicais para nutrir as papilas auditivas.

Gonçalo Palmas, João Azeredo, João Hierro, Miguel Pinto e Pedro Nadais preparam-se para lançar o primeiro registo de longa duração. No Mel, entramos na cozinha e temos o prazer de fazer as primeiras degustações.

Como uma rica sopa de vegetais, Fatspoon é uma receita saudável que mistura ingredientes experimentados de geração em geração. De palato apurado, oferecem uma combinação peculiar das notas musicais para nutrir as papilas auditivas.

Programa Anima-te | MEL: Piquenique das Artes



SÍLVIA PÉREZ CRUZ

SEXTA 14 - 19H00 | PARQUE DA DEVESA

ENTRADA GRATUITA

Sílvia Pérez Cruz desenvolveu o interesse pelas artes não apenas na escola de música, mas também na escola de artes da sua mãe. Este projeto consiste em ir apresentando canções compostas por Sílvia Pérez Cruz em colaboração com outras artes e outros artistas: teatro, cinema, dança, pintura, fotografia, poesia. Exemplos recentes (todos de 2018) destes trabalhos encontram-se no filme 'La noche de 12 años' (Álvaro Brechner); a música original criada para o espetáculo 'Grito Pelao' com a bailarina Rocío Molina ou as suas composições para a obra de teatro 'Cyrano' interpretada por Lluís Homar. Neste novo concerto apresenta-se a solo no palco para construir múltiplas sonoridades a partir das suas guitarras. Trabalha também este concerto com efeitos e eletrónica, na procura de um novo som, uma nova estética. Encontraremos aqui a Sílvia mais clássica e acústica com o seu discurso mais direto e emocionante, mas também a música e os recursos musicais mais modernos com que tem trabalhado recentemente a cantora catalã.

Programa Anima-te | Devesa Sunset

HOLY NOTHING

SÁBADO 15 - 19H00 | PARQUE DA DEVESA

Holy Nothing é uma banda portuguesa de música eletrônica formada na cidade do Porto em 2013 por Pedro Rodrigues, Nelson Silva e Samuel Gonçalves. O trio mistura ritmos tropicais com sons industriais, sintetizadores e caixas de groove na sua produção musical, gerando um eletrônico não-convenional. Em 2020 lançaram o seu novo álbum, "Plural Real Animal", um trabalho essencialmente colaborativo com a participação de vários artistas nacionais e internacionais, como Moullinex e BaianaSystem.

Programa Anima-te | MEL: Piquenique das Artes





AYOM

DOMINGO 16 - 19H00 | PARQUE DA DEVESA

Barcelona e Lisboa, cidades de efervescência multicultural, são palco dos dois projetos que compartilham a pesquisa e a paixão pela música popular brasileira e afro-latina. As suas vozes trazem a mestiçagem expressiva do Brasil, as suas mãos tecem a poesia melódica do Mediterrâneo, os seus pés a ancestralidade musical da África e a energia dos ritmos da América do Sul. O resultado é uma música mestiça sem fronteiras que vagueia pelos ritmos populares brasileiros (forró, samba, maracatu, carimbó, ijexá) misturados com ritmos oriundos da diáspora africana (cumbia, calypso, merengue, funaná, guaguanco). AYOM conjuga a energia explosiva de Forró Miór com a força poética da voz da afro-brasileira Jabu Morales, propondo uma inesquecível e surpreendente viagem sonora pela fusão de harmonias, ritmos e melodias de vários horizontes.

Programa Anima-te | MEL:: Piquenique das Artes

ANDRÉ JÚLIO TURQUESA

SEXTA 21 - 19H00 | PARQUE DA DEVESA

André Júlio Turquesa procura unir as descobertas e memórias do seu alter ego viajante de Turquoise com o André ator, músico e compositor, que agora repousa as raízes e desarruma as ideias num novo lugar. Movido pela rotina, reencontros, procura interior e experimentação, surge Orgônio, um álbum de portas abertas ao compositor multi-instrumentista, que agora cria sem olhar a meios mas abusando deles numa busca selvagem pelo que há de mais intenso nas memórias, influências, referências e suas constantes conjugações. O álbum é composto por 10 faixas com música e letra originais, reunindo temas que contemplam a participação de músicos como Peixe, Emmy Curl, João Hasselberg, Ricardo Coelho entre outros, e onde a língua portuguesa passa a coexistir com a francesa e inglesa, com composições suas e também com poemas da autoria de Valter Hugo Mãe e Miguel Bonneville. Orgônio vê a luz do dia a 16 de Fevereiro de 2020 e conta com o Apoio à Edição Fonográfica da GDA e selo da Planalto Records.

Programa Anima-te | Devesa Sunset





BARRY WHITE GONE WRONG

SÁBADO 22 - 19H00 | PARQUE DA DEVESA

BWGW são uma máquina bem oleada que mistura rock, soul, blues e funk. À voz profunda e icônica de Peter De Cuyper juntam-se Miguel Décio (guitarra), Mário Moral (guitarra), Pedro Frazão (bateria) e Carlos Borges (baixo). O resultado é um som glamoroso, vibrante e cheio de atitude. Em 2017 gravaram o primeiro álbum - "Tornado", uma edição que lhes valeu boas críticas da imprensa e airplay em diversas rádios nacionais. O segundo disco - "Done" surgiu em 2019, confirmando a boa aceitação por parte do público.

Programa Anima-te | MEL: Piquenique das Artes



MATER

DOMINGO 23 - 19H00 | PARQUE DA DEVESA

MATER é a primeira criação musical do Teatro da Didascália. Com direção musical e composição de Rui Souza, é um concerto dividido em 6 partes: cada uma dessas partes evoca um dos elementos da "Teoria dos Cinco Elementos" de Wu Xing - Madeira, Água, Terra, Metal e Fogo - elementos que dão o nome a cada uma das composições de MATER. O sexto concerto propõe uma simbiose entre esses cinco elementos. A essa sexta composição, deu-se o nome de MATER. Em MATER, evoca-se ainda o património imaterial - uma das linhas de pesquisa do Teatro da Didascália - e cruza fronteiras: dos Cantares Polifónicos da Albânia à Polifonia Minhota; dos Tenores da Sardenha ao Cante Alentejano, passando pelo Throat Singing da Mongólia. MATER é isto, um reencontro do ser humano com o ser em si. Uma descoberta daquilo que somos e do que pode estar esquecido em nós.

Programa Anima-te

SAMUEL ÚRIA

SEXTA 28 - 19H00 | PARQUE DA DEVESA

Nascido no decote da nação, entre o Caramulo e a Estrela, Úria leva para os palcos o blues do Delta do Dão. De lenda rural para lenda urbana, tudo está certo: meio homem meio gospel, mãos de fado e pés de roque enrole. Com uma proveniência marcada pelo punk, pelo rock'n'roll e pela estética low-fi, Samuel Úria tem ganho notoriedade desde 2008, altura em que, entre edições caseiras e concertos em que apenas se acompanhava pela guitarra acústica, se nos deu a conhecer. Singular na língua materna, singular nas melodias e singular na relação com o público, aos poucos se gerou o culto e assomou a expectativa, consagrando Samuel Úria como o mais interessante cantautor do século XXI português.

Programa Anima-te | Devesa Sunset





DAPUNKSPORTIF

SÁBADO 29 - 19H00 | PARQUE DA DEVESA

Os Dapunksportif surgem em finais de 2004 em Peniche (Portugal) tendo por base o duo e núcleo criativo: João Guincho (guitarra) e Paulo Franco (voz e guitarra), companheiros de longa data noutros projetos e o produtor Marco Jung. O grupo é completado por Zé Carlos (bateria) e João Leitão (baixo). Desde cedo receberam boas críticas levando a banda a participar em diversos concursos e a pisar palcos de Norte a Sul de Portugal. Tiveram honras de abrir espetáculos para os Xutos e Pontapés e tocar lado-a-lado com as bandas Tool, Alice In Chains, Deftones, Placebo entre outros. Estamos na presença de uma banda Rock na verdadeira acepção da palavra: visceral, musculado e orgânico, tudo apoiado por uma secção rítmica demolidora, um groove frenético e riffs sem limites temporais. Aqui fala-se de velocidade, de veículos motorizados, de encontros inesperados, da necessidade de embarcarmos numa viagem sem regresso marcado, de vivermos cada dia das nossas vidas como se fosse o último, de Rock tocado com a força demolidora de uma bigorna.

Programa Anima-te | Mel Piquenique das Artes

MARIA QUÊ

DOMINGO 30 - 19H00 | PARQUE DA DEVESA

Maria Quê é um projeto que nasce do encontro de duas vozes dedicadas a tempos e lugares distintos. O repertório parte de temas de embalar tradicionais de todo o mundo, envolvendo as suas ricas sonoridades típicas com alguma contemporaneidade.

Entre notas e harmonias sinceras, vive-se a música que, nas mais diversas formas e idiomas, nos conta histórias de lutas, do amor, da saudade...

Programa Anima-te





DILÚVIO

MOMENTO – ARTISTAS INDEPENDENTES

DOMINGO 02 - 19H00 | PARQUE DA DEVESA

ENTRADA GRATUITA | DURAÇÃO: 50 MIN | CRIAÇÃO DE DIOGO FREITAS | INTERPRETAÇÃO ANA PESSOA E SARA NEVES; DESENHO DE SOM E MÚSICA AO VIVO PAULO PIRES | RESIDÊNCIA ARTÍSTICA FORA – CÂMARA MUNICIPAL DE GONDOMAR

O texto da peça é adaptado de "Ilha Flutuante" e "Noé" de Ricardo Neves-Neves, duas obras díspares tornadas complementares, numa estranha continuidade absurda.

Entramos na sala já repleta de névoa, evocando uma desolação pós-apocalíptica. Na escuridão, revelam-se duas personagens inanimadas e um piano com o seu executante. Desconcertante a imagem do imaculado piano de cauda neste cenário, presença inusitada compensada pela excelente música que foi pontuando todo o espetáculo. As duas personagens espectrais dialogam sobre o dilúvio que se aproxima, com chama e entrega, e um Noé mais pós-moderno organiza a viagem em direção à terra prometida, a famosa "city upon a hill": a América, where else? Pelo caminho, ficam instantâneos bem conseguidos, com uma iluminação precisa que revela os detalhes das sombras em contraluz e a imagem marcante do globo terrestre empurrado para o fundo de um tanque de água azul, que deixa pouco espaço à imaginação. A dupla esbarra com uma vedação alta, de aparência intransponível, que acaba derrubada com estrondo, criando a ligação à segunda parte da récita, baseada no cómico "Ilha Flutuante".

Aqui passamos de uma tentativa de fim do Mundo, com direito a redenção final, para uma parábola da nossa rotina, em que mascaramos de livre arbítrio o constante condicionamento a que estamos votados para sobreviver numa economia capitalista. A mesma dupla de atrizes, com parcos meios e adereços, debita de forma convincente um texto a espaços bem divertido, a que juntam uma convicção irónica e até coreografias dos nossos tão familiares avanços ínfimos, apenas para, pouco depois, regressarmos ao local de partida.

Programa Anima-te



ADAMASTOR

INSTITUTO NACIONAL DE ARTES DO CIRCO

DOMINGO 09 - 19H00 | PARQUE DA DEVEZA

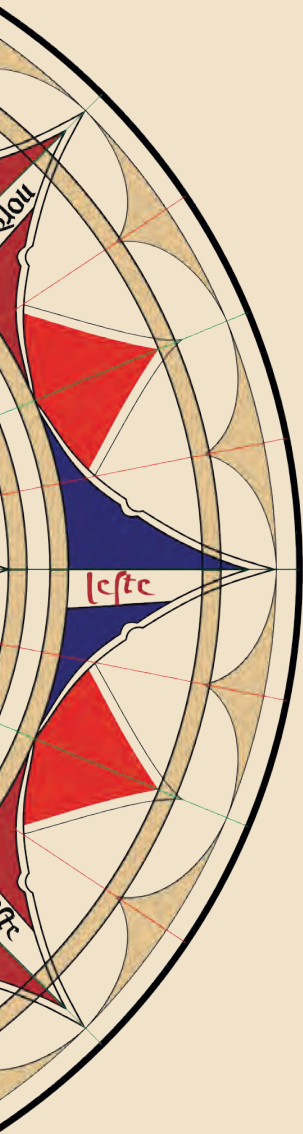
ENTRADA GRATUITA | DURAÇÃO: 60 MIN

IMAGEM CRÉDITOS: ROSA DOS VENTOS JORGE DE AGUIAR 1492; RÉPLICA POR: ALVES GASPAR

INFORMAÇÕES SOBRE CRÉDITOS DE IMAGEM: https://pt.wikipedia.org/wiki/Ficheiro:Wlnd_Rose_Aguiar.svg

ADAMASTOR é um exercício de Circo Contemporâneo, dirigido artisticamente por António Franco de Oliveira e interpretado pelos alunos do primeiro ano do INAC (Instituto Nacional de Artes do Circo). Esta performance é um ato criativo que pretende refletir sobre os riscos do mundo presente, mergulhando no passado... para melhor interpretar o futuro! A arte sempre foi um lugar de risco, pois uma das suas características fundamentais é a de saber lidar com a dúvida, com o desconhecido, como parte integrante dos seus processos criativos. E o Circo sempre foi por excelência a eterna arte do risco! Através das metáforas presentes no gesto e no virtuosismo dos seus artistas, o Circo sempre encarou o risco com a maturidade necessária para o desafiar, o abraçar, o minimizar e o ultrapassar! A peça não pretende ser um ensaio sobre o medo, sobre os "gigantes adamastores" que nos intimidaram ao longo da nossa história, muito pelo contrário, a peça propõe-se a ser um lugar repleto de esperança!

Programa Anima-te



Cinema



O MEU VIZINHO TOTORO DE HAYAO MIYAZAKI

QUARTA 05 - 22H00 | PARQUE DA DEVESA

ENTRADA GRATUITA | TÍTULO ORIGINAL: TONARI NO TOTORO (JAPÃO, 1988) | VOZES: HITOSHI TAKAGI, NORIKO HIDAKA, CHIKA SAKAMOTO | ORGANIZAÇÃO: CINECLUBE DE JOANE | DURAÇÃO: 86MIN. | CLASSIFICAÇÃO M/06

Este conto infantil magistralmente realizado por Hayao Miyazaki centra-se na história das irmãs Satsuke e Mei que descobrem que a sua nova casa está localizada junto a uma floresta habitada por um conjunto de criaturas chamadas Totoros. As irmãs tornam-se amigas de um Totoro, o maior e mais velho, o rei da floresta. Como a mãe está em convalescença no hospital, e o pai é professor, as crianças passam o tempo com o seu novo amigo. Totoro irá revelar-lhes um mundo mágico, mas também as irá ajudar a entender as duras realidades da vida. "O Meu Vizinho Totoro" foi realizado em 1988, tornando-se o símbolo do célebre Studio Ghibli.

Programa Anima-te | Cinema Paraíso

MULHERZINHAS DE GRETA GERWING

QUINTA 12 - 22H00 | PARQUE DA DEVESEA

ENTRADA GRATUITA | TÍTULO ORIGINAL: LITTLE WOMAN (EUA 2019) | INTERPRETAÇÃO: SAOIRSE RONAN, EMMA WATSON, FLORENCE PUGH, ELIZA SCANLEN, LAURA DERN, TIMOTHÉE CHALAMET, MERYL STREEP, TRACY LETTS, BOB ODENKIRK, JAMES NORTON, LOUIS GARREL, CHRIS COOPER | ORGANIZAÇÃO: CINECLUBE DE JOANE | CLASSIFICAÇÃO: M/12 | DURAÇÃO: 125 MIN

As "Mulherzinhas" desta história são a intempestiva Jo, a conservadora Meg, a frágil Beth e a romântica Amy, que Marmee, a mãe, fica com a responsabilidade de educar quando o marido parte para combater na Guerra Civil Americana. A apoiá-la na educação das filhas, Marmee tem a seu lado a tia March. As duas vão acompanhando a passagem de cada uma delas para a vida adulta, fazendo com que entendam o verdadeiro significado de amor, virtude e emancipação, numa das épocas mais complexas da história dos EUA. O romance intemporal de Louisa May Alcott que, desde a sua publicação em 1868, conquistou várias gerações de leitores, é novamente adaptado ao grande ecrã, desta vez pelas mãos da atriz e realizadora Greta Gerwig ("Lady Bird"), num elenco de luxo. "Mulherzinhas" recebeu seis nomeações para os Óscares.

Programa Anima-te | Cinema Paraíso





PARASITAS DE BONG JOON-HO

QUINTA 19 - 22H00 | PARQUE DA DEVESA

ENTRADA GRATUITA | TÍTULO ORIGINAL: GISAENGCHUNG (COREIA DO SUL, 2019) | INTERPRETAÇÃO: SONG KANG-HO, LEE SUN-KYUN, CHO YEO-JEONG, CHOI WOO-SHIK, PARK SO-DAM | ORGANIZAÇÃO: CINECLUBE DE JOANE | CLASSIFICAÇÃO: M/12 DURAÇÃO: 125 MIN

Ki-taek tem uma família unida, mas estão todos desempregados e as suas perspectivas futuras são negras. O filho Ki-woo é recomendado por um amigo – que frequenta uma prestigiosa universidade – para dar explicações bem pagas, o que vem desencadear a esperança de um rendimento regular na família. Portador das expectativas familiares, Ki-woo dirige-se à casa dos Park para uma entrevista de trabalho. Chegado à casa do Sr Park – dono de uma empresa global de tecnologia informática – Ki-woo conhece Yeon-kyo, a bela e jovem dona da casa. Este primeiro encontro entre as duas famílias vai provocar uma imparável cadeia de incidentes. Parasitas venceu a Palma de Ouro em Cannes e foi, também, o grande vencedor da noite dos Óscares.

Programa Anima-te | Cinema Paraíso





ANTÓNIO OLAIO

DESTERRADO

8 FEV. | 28 AGO. '20

ALA DA FRENTE
GALERIA MUNICIPAL
VN FAMALICÃO

EXPOSIÇÃO
PROLONGADA ATÉ
28 DE AGOSTO 2020



rede de

FAMILIAS

a nossa
identidade
o nosso
futuro

VILA NOVA DE
FAMALICÃO

www.famalicao.pt

9 RAIA

de 18 DE JULHO
a 16 DE AGOSTO

AFLUE

assista em:
[facebook.com/mallarmargens](https://www.facebook.com/mallarmargens)

assistência
técnica
**AMANDA
VITAL**

pro
vis
**LU
PA**

APOIO



INTERCESSORES

AS S POETIC S TIC S

NTES IBERO-AFRO-AMERICANOS
DE ARTE E PENSAMENTO

ogramação
ual
JA
ALASADANY

curadores
LUÍS SERGUILHA
MARCELO ARIEL
NUNO RAU

Pintura de José António Passos



Revista
Mallarmargens (Brasil)



Palavra
Comum (Corunha)

exposições



ARQUEOLOGIA DESTACA

SÁBADO 01 A SEGUNDA 31 | CASA DO TERRITÓRIO

ENTRADA GRATUITA | SEGUNDA A QUINTA: 09H00 -13H00 E 14H00 -18H00, SEXTA: 09H00 -12H00, DOMINGOS: 14H30-18H30
| CONTACTO: 252 374 184

Apresenta-se um "Peso de balança", do período Romano, proveniente da Estação Arqueológica de Perrelos, freguesia de Delães.



LIGADOS EM REDE MUSEUS DE V. N. FAMALICÃO

ATÉ 05 AGOSTO | MUSEU BERNARDINO MACHADO

ENTRADA GRATUITA | HORÁRIO: TERÇAS A SEXTAS DAS 10H00-17H30 E SÁBADOS E DOMINGOS DAS 17H30 | SITE: WWW.BERNARDINOMACHADO.ORG | EMAIL: MUSEU@BERNARDINOMACHADO.ORG

Treze museus da Rede de Museus de Famalicão integraram um projeto cultural dinamizado pela Fundação Cupertino de Miranda, que se traduziu na apresentação destes espaços através da ilustração de 13 artistas, como: André Faria; Alex Gozblau; André Carrilho; Bárbara R; Cátia Vidinhas; Cristina Sampaio; Esgar Acelerado; Mantraste; Mariana, a Miserável; Marta Madureira; Nicolau; Patrícia Figueiredo; Tiago Manuel.

Programa Rede de Museus

LIGADOS EM REDE

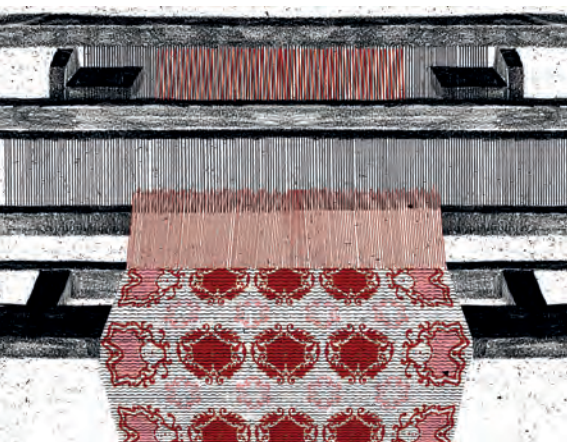
MUSEUS DE V. N. FAMALICÃO

**11 AGOSTO A 18 DE OUTUBRO | MUSEU
NACIONAL FERROVIÁRIO - NÚCLEO DE
LOUSADO**

ENTRADA GRATUITA

Resultado de um projeto vencedor da primeira edição do concurso "Programar em Rede", promovido pela Município de Famalicão, a Exposição "Ligados em Rede: Museus de Vila Nova de Famalicão" encontra-se em itinerância. Foram convidados treze ilustradores conhecidos do panorama artístico nacional para interpretar, através do desenho, as treze unidades museológicas que integravam a Rede de Museus de Vila Nova de Famalicão. O resultado, além de dar a conhecer ao país os museus famalicenses através da ilustração, resulta numa ferramenta de promoção da museologia e cultura nacional.

Programa Rede de Museus



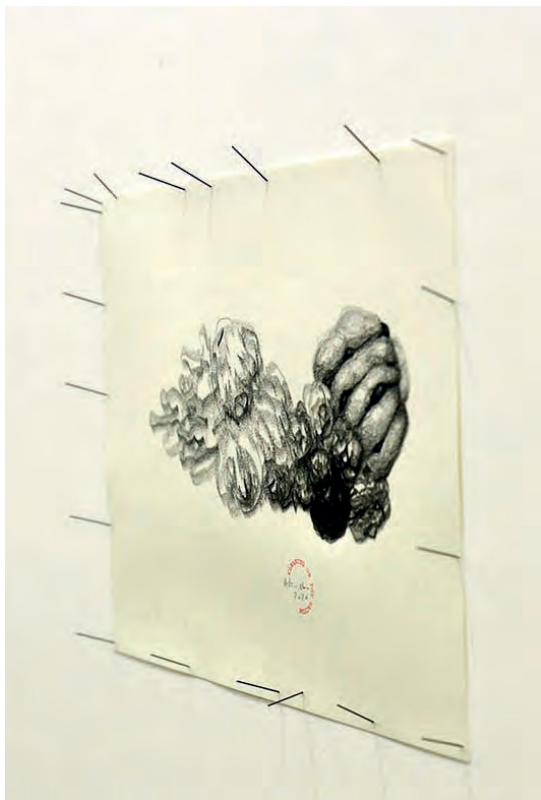
DESTERRADO

**ATÉ 28 AGOSTO | GALERIA MUNICIPAL ALA DA
FRENTE**

Uma Performance apresentada no Museu Soares dos Reis no Porto, levou António Olaio a estabelecer uma relação com a escultura O Desterrado do Soares dos Reis, onde aparecia de fraque numa oposição à nudez da escultura e num questionar dos territórios e das relações que se estabelecem neste meio com as obras. Esta exposição dá continuidade ao trabalho desenvolvido pelo artista numa reflexão iniciada em 2017.

Nesta exposição temos a presença da pintura, do vídeo e do desenho, num possível equilíbrio que nos levará a questionar o espaço e a nossa presença nele, assim como a nossa relação com o entendimento da arte. Quem observa quem? Quem fica desterrado?

Programa Rede de Museus



MAR DE PLÁSTICO

ATÉ 31 DE AGOSTO | PARQUE DA DEVESA

ENTRADA GRATUITA | EXPOSIÇÃO ITINERANTE | HORÁRIO: SEGUNDA A QUINTA: 09H30-13H00 E 14H00-18H00. SEXTA 09H00-12H00. DOMINGO 14H30 ÀS 18H30 | SEDEVESA@FAMALICAO.PT | 252 312 700

A exposição itinerante "Mar de Plástico", organizada pela Campanha Ocean Action do CIIMAR, pretende incentivar a reflexão crítica sobre o problema do lixo marinho e a necessidade da adoção de comportamentos ambientalmente responsáveis pela população.

Programa Parque da Devesa

50 ANOS DE ROTARY EM FAMALICÃO

ATÉ 13 DE SETEMBRO | CASA DO TERRITÓRIO

ENTRADA GRATUITA | EXPOSIÇÃO TEMPORÁRIA | HORÁRIO: SEGUNDA A QUINTA: 09H30-13H00 E 14H00-17H30. DOMINGO 14H30 ÀS 18H30 | CASADOTERRITORIO@FAMALICAO.PT | 252 374 184

No ano em que o Rotary Club de V.N. de Famalicão assinala o seu cinquentenário, esta Exposição integra o programa de comemorações e pretende apresentar à comunidade o seu percurso e atividade ao longo deste período, no nosso Concelho.

Programa Casa do Território

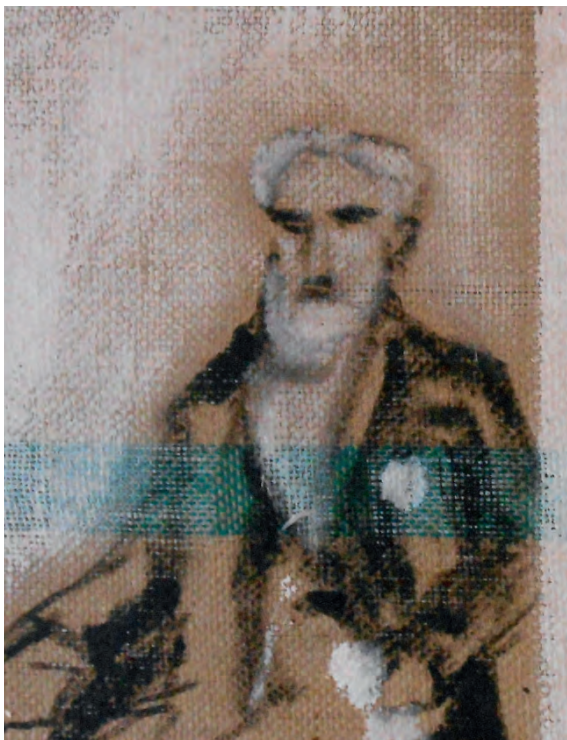
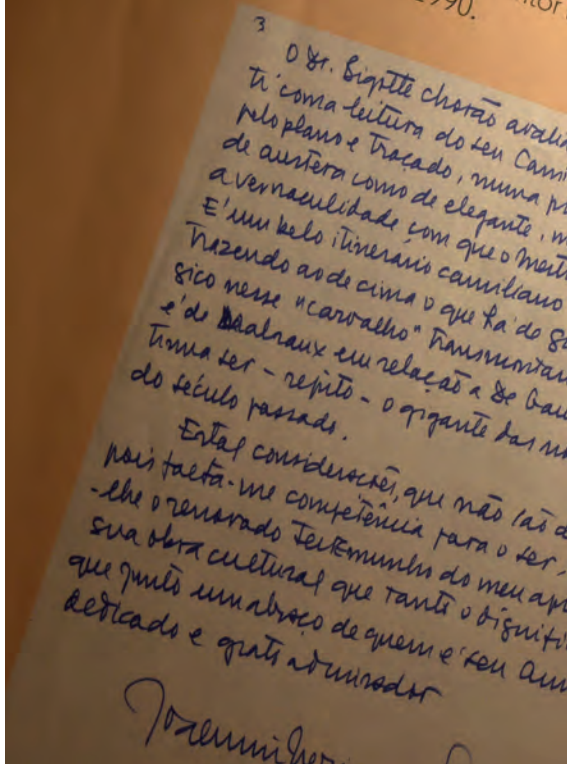
SER SER, SER CORPO

ATÉ 18 DE SETEMBRO | CASA-MUSEU SOLEDADE MALVAR

ENTRADA GRATUITA | E-MAIL: SOLEDADEMALVAR@FAMALICAO.PT

A linha é dos elementos da linguagem visual o que representa o início e a estrutura das suas (des)figurações. A cor aparece posteriormente respeitando ou transgredindo os espaços/formas anteriormente representados. A figura humana, assume-se quase sempre como o assunto principal representado nas suas obras. Corpo enquanto materialização do Ser, ou, o Ser materializado exclusivamente através do Corpo.

Programa Rede de Museus



brasileiro, in Jornal do

r pais o mto que tem.
 lo, admiravel
 sa que tanto ponun
 as que tendo par
 o quinoou.
 o qu no ofeueu
 andios e trã-
 so (a eumenã
 elle) que con-
 esas lãtas
 o critico,
 levam-
 eo pela
 ca. A
 ago



ESTA NOSSA DEBILIDADE CAMILIANA: TRIBUTU A JOÃO BIGOTTE CHORÃO

QUANDO HERDAS A TUA INFÂNCIA: ANA PAULA CARVALHO

ATÉ 30 DE SETEMBRO | FOYER | CASA DAS ARTES

ALADAFRENTEGALERIA@FAMALICÃO.PT

Quem não olhou para o céu e criou uma história com uma nuvem ou com um pau apanhado do chão que de imediato se tornou um belo brinquedo? Onde e como estão essas memórias/património da infância que fomos (somos)? Essa criatividade primordial por excelência, onde está?

Programa Casa das Artes

ESTA NOSSA DEBILIDADE CAMILIANA: TRIBUTU A JOÃO BIGOTTE CHORÃO

ATÉ 27 DE SETEMBRO | SALA DE EXPOSIÇÕES | CENTRO DE ESTUDOS CAMILIANOS | S. MIGUEL DE SEIDE

HORÁRIO: SEGUNDA A SEXTA: 09H00-17H30. SÁBADO E DOMINGO: 10H30 - 12H30 E DAS 14H30 - 17H30.

Exposição bibliográfica e documental em homenagem ao camilianista João Bigotte Chorão, que recentemente nos deixou. Ensaísta, crítico literário e fervoroso cultor dos temas referentes a Camilo Castelo Branco.

Programa Casa de Camilo

SER SER, SER CORPO



SÓ A IMAGINAÇÃO TRANSFORMA

-33 ARTISTAS DA COLEÇÃO DA FUNDAÇÃO
CUPERTINO DE MIRANDA

**ATÉ 31 DE OUTUBRO | CENTRO PORTUGUÊS
DO SURREALISMO | MUSEU DA FUNDAÇÃO
CUPERTINO DE MIRANDA**

ENTRADA GRATUITA | WWW.CUPERTINO.PT | MUSEU@FCM.ORG.PT

“Só a imaginação transforma” surge como elo de ligação para uma mostra expositiva que se revela ponto de encontro e diálogo entre trinta e três artistas, divulgando o carácter de cada um, com o destaque para algumas das suas obras. Na organização desta exposição, com obras que fazem parte do acervo da Fundação Cupertino de Miranda, houve a intenção de mostrar um conjunto menos conhecido do público, destacando artistas que, de alguma forma, estão ligados ao Surrealismo Português. A produção artística dos trinta e três artistas representados nesta exposição é extensa e muito relevante para a Arte Portuguesa, desde o início do século XX até aos nossos dias, mais de meio século volvido desde o término dos movimentos surrealistas em Portugal.



PASSOS DE CAMILO

ATÉ 31 DEZEMBRO | GALERIA DA CASA DE CAMILO

HORÁRIO: TERÇA A SEXTA: 10H00-17H30. SÁBADO E DOMINGO: 10H30 - 12H30 E DAS 14H30 - 17H30.

Conjunto de 12 telas com referências a algumas das localidades com maior importância e significado na vida e na obra do romancista Camilo Castelo Branco, nomeadamente, Lisboa, Vila Real, Porto, Coimbra, Braga, Terras de Basto, Póvoa de Varzim, Vila Nova de Famalicão e Seide.

Programa Casa de Camilo



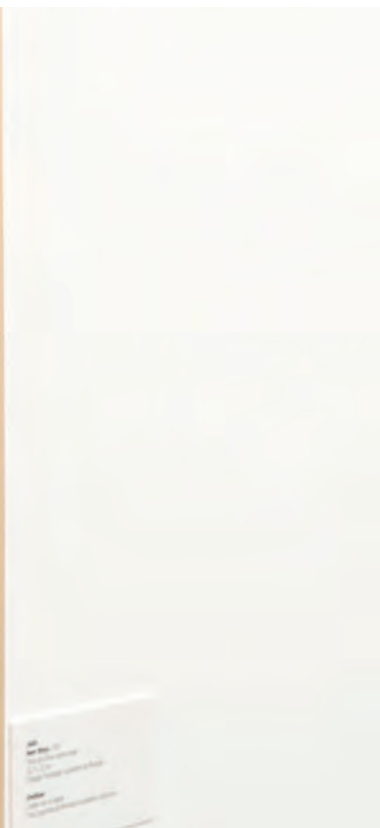
TEMPO, ESPAÇO E SER TERRITÓRIO DE V. N. FAMILIÇÃO

PERMANENTE | CASA DO TERRITÓRIO

ENTRADA GRATUITA | EXPOSIÇÃO PERMANENTE | HORÁRIO: SEGUNDA
A QUINTA: 09H30-13H00 E 14H00-17H30. DOMINGO 14H30 ÀS 18H30 |
CASADOTERRITORIO@FAMALICAO.PT | 252 374 184

O território de V.N. de Famalicão é, hoje, o resultado de uma longa evolução ao longo dos tempos. A exposição dá a conhecer as diversas áreas que compõem o território e os seus contributos para a construção de uma identidade famalicense. Os conteúdos surpreendem e estimulam ao conhecimento da nossa História. Ao visitar a Exposição, observe, aprenda, participe...e partilhe!

Programação Casa do Território





MÁRIO CESARINY, CRUZEIRO SEIXAS, JÚLIO E FERNANDO LEMOS

**PERMANENTE | CENTRO PORTUGUÊS DO
SURREALISMO | MUSEU DA FUNDAÇÃO**

CUPERTINO MIRANDA

ENTRADA GRATUITA | WWW.CUPERTINO.PT | MUSEU@FCM.ORG.PT

O Museu da Fundação Cupertino de Miranda conta no seu acervo, datado maioritariamente do século XX, com uma importante coleção de obras de arte, sendo esta composta predominantemente por artistas surrealistas.

A Fundação Cupertino de Miranda dedica assim quatro espaços de exposição permanente aos artistas mais representados na sua coleção – Mário Cesariny, Cruzeiro Seixas, Júlio e Fernando Lemos. Conheça algumas das mais importantes obras que se encontram no acervo do Centro Português do Surrealismo.



roteiros



DESCOBRIR CAMILO PEDDY-PAPER

DOMINGO 09 DE AGOSTO - 10H00 | VILA NOVA DE FAMILIÇÃO

ENTRADA GRATUITA | INSCRIÇÕES POR EMAIL (GERAL@CAMILOCASTELOBRANCO.ORG) OU TELEFONE 252 309 750 | MÁXIMO DE 20 PARTICIPANTES. | LOCAL DE CONCENTRAÇÃO, INÍCIO E FINALIZAÇÃO DO PERCURSO PEDESTRE É NA CASA DE CAMILO – CENTRO DE ESTUDOS.

Percurso pedestre de exploração dos sítios e espaços da vida de Camilo na freguesia de São Miguel de Seide. A atividade inicia-se na receção do Centro de Estudos, onde se faz o acolhimento e o respetivo enquadramento. Aqui se distribui também a documentação contendo indicações, normas de participação, curiosidades e perguntas a que terão que responder.

Programa Anima-te | Roteiros Turísticos – Passeios pelo Território



ROTEIRO DOS PARQUES E JARDINS DA CIDADE

Até 30 DE SETEMBRO | QUA, QUI, SEX, E DOM - 10H00 | VILA NOVA FAMILICÃO

ENTRADA GRATUITA | INSCRIÇÕES POR EMAIL: FAMILICAOTURISMO@FAMILICAO.PT | 252 317 474 | MARCAÇÃO COM 48 HORAS DE ANTECEDÊNCIA | MIN. 5 PARTICIPANTES MÁX 20 | LOCAL SAÍDA: LOJA DE TURISMO, PRAÇA D. MARIA II | DURAÇÃO 60 MIN.

Passeio comentado pelos Parques e Jardins da cidade, com destaque para a arte pública aí presente e para a observação das flores, dos arbustos, das árvores que compõem a paisagem dos nossos parques e jardins. Neste Roteiro propomos que nos acompanhe num passeio por estes espaços que fazem parte da nossa identidade, visitando cada lugar, compreendendo a razão da sua existência e as intenções dos homens que os idealizaram e construíram.

Programa Anima-te | Roteiros Turísticos – Passeios pelo Território



ROTEIRO DOS ELEMENTOS DE ARQUITETURA

ATÉ 30 DE SETEMBRO | TER, SEX, SÁB E DOM - 17H00 | VILA NOVA DE FAMALICÃO

ENTRADA GRATUITA | INSCRIÇÕES POR EMAIL: FAMALICAOTURISMO@FAMALICAO.PT | 252 317 474 | MARCAÇÃO COM 48 HORAS DE ANTECEDÊNCIA | MIN. 5 PARTICIPANTES MÁX 20 | LOCAL SAÍDA: LOJA DE TURISMO, PRAÇA D. MARIA II | DURAÇÃO 60 MIN.

Passeio comentado pelas ruas da cidade, com destaque para o edificado e os elementos de arquitetura que marcam a paisagem construída da nossa cidade. Ao longo do percurso será contada a história dos edifícios na sua relação com a construção de cidade e com a vida social, económica e política do concelho.

Programa Anima-te | Roteiros Turísticos - Passeios pelo Território





ROTEIRO DAS ARTES NA CIDADE

ATÉ 30 DE SETEMBRO | TERÇAS E SÁBADOS - 10H00 | QUARTAS E QUINTAS - 17H00
VILA NOVA DE FAMALICÃO

ENTRADA GRATUITA | INSCRIÇÕES POR EMAIL: FAMALICAOTURISMO@FAMALICAO.PT | 252 317 474 | MARCAÇÃO COM 48 HORAS DE ANTECEDÊNCIA
| MIN. 5 PARTICIPANTES MÁX 20 | LOCAL SAÍDA: LOJA DE TURISMO, PRAÇA D. MARIA II | DURAÇÃO 60 MIN.

Passeio comentado pelas ruas da cidade, com destaque para os elementos de arte urbana e sua significação. As paredes e murais passaram a locais de representação de lendas, tradições, personalidades. Cada uma dessas representações artísticas merece um olhar atento e uma exploração da interpretação que nos sugere, dando-nos a conhecer elementos da história local.

Programa Anima-te | Roteiros Turísticos - Passeios pelo Território



MERCADO E ARTESANATO

ATÉ 30 DE SETEMBRO | SEXTA, SÁBADO E DOMINGO - 10H00 E 21H00 | PRAÇA D. MARIA II

ENTRADA GRATUITA

Na Praça D. Maria II, temos o Mercado e Artesanato aos fins de semana. Neste espaço privilegiado no centro da cidade, os artesãos famalicenses estarão em interação com o público, a mostrar e a vender os seus trabalhos, numa atividade de grande valia cultural e social. No contexto da Covid 19, são cumpridas regras rigorosas no sentido de garantir o necessário distanciamento social, bem como as condições de higienização.

Programa Anima-te



www.famalicao.pt

TODOS POR TODOS

CAMPANHA COMUNITÁRIA

É uma resposta comunitária e solidária às famílias que se encontram numa situação vulnerável por via de ausência ou perda de rendimentos.

A campanha desenvolve-se por território CSIF, com o objetivo de mobilizar os cidadãos em torno dos valores comunitários, de solidariedade e de partilha.

Qualquer cidadão pode participar contribuindo com géneros ou com um vale solidário.

A entrega de géneros e a venda de vales solidários é realizada nas lojas aderentes, devidamente identificadas.

Os vales solidários são entregues às famílias carênciadas pelas Juntas de Freguesia e parceiros sociais.

Seja solidário com quem precisa e está próximo de si.





gastromia

DIAS À MESA ESPECIAL VERÃO

ATÉ 06 SETEMBRO | VILA NOVA DE FAMALICÃO

O Verão chegou em força e em Vila Nova de Famalicão, a Câmara Municipal decidiu lançar uma edição especial da iniciativa "Dias à Mesa", para valorizar e promover a gastronomia do concelho, oferecendo descontos nas refeições que poderão chegar aos 40%.

Esta iniciativa decorre em 15 restaurantes aderentes: Alfa, Attrevidu, BIS - Pasta & Risotto, Bubbles, Caso, Cubata - Petiscaria da Vila, Dona Maria Pregaria, Forever, Garfo Dourado, Lós Pepes Mexicano, Me.At, Mikado, Moutados, Porky's e Sabores do Algarve.

Programa Anima-te





STREET FOOD

ATÉ 30 DE SETEMBRO | VILA NOVA DE FAMALICÃO

HORÁRIO: DOMINGO A QUINTA DAS 12H00 ÀS 22H00, SEXTA E SÁBADO DAS 12H00 ÀS 24H00

As principais praças e jardins municipais irão acolher as novas tendências da gastronomia de rua, através da participação de empreendedores famalicenses com as suas pitorescas carrinhas e deliciosas iguarias. Os espaços da cidade propostos para acolher estes serviços de comida de rua são a Praceta Cupertino de Miranda, a Praça D. Maria II, e a Praça 9 de Abril.

Programa Anima-te

FAMALICÃO O TEU LUGAR NA EDUCAÇÃO
CONSULTE OFERTA FORMATIVA EM WWW.FAMALICAOEDUCATIVO.PT

**ENSINO
PROFISSIONAL**

*Uma opção
de futuro!*

Diversos



FAMALIÇÃO CIDADE ORIZURO PRIMEIROS PÁSSAROS

ATÉ 20 DE SETEMBRO

PÚBLICO GERAL | MATERIAL DE APOIO: WWW.MILPASSAROS.COM

| TUTORIAL COM INSTRUÇÕES DE CONSTRUÇÃO: [HTTPS://YUTU.](https://YUTU.BE/7F7VA7E2PCI)

[BE/7F7VA7E2PCI](https://YUTU.BE/7F7VA7E2PCI)

A Casa das Artes lança uma ação direcionada para as famílias de todo o concelho, especialmente para as crianças: transformar Vila Nova de Famalicão na Cidade Orizuro. Todos são chamados a criar em suas casas bandos de pássaros de papel e a colocá-los à janela de casa, complementando a dinâmica criada pelo arco-íris, em voga durante o período de confinamento gerado pela pandemia Covid-19.

Pense num desejo. Expresse-o por palavras ou cores, nas folhas de papel quadrado à sua disposição. Faça um pássaro. Coloque-o num dos “ninhos” de Orizuro: na Casa das Artes, ou na Casa do Território do Parque da Devesa, ou na Casa ao Lado, ou na Fundação Cupertino de Miranda, ou na Câmara Municipal de Vila Nova de Famalicão. Deixe-se voar!

Programa Casa das Artes





atividades pedagógicas

A BIBLIOTECA CONVIDA...**HÁ** **JOGOS NA BIBLIOTECA**

**SÁBADO 01 - 10H00 | POLO DA BIBLIOTECA DE
POUSADA DE SARAMAGOS**

PÚBLICO-ALVO: FAMÍLIAS (ATÉ 4 FAMÍLIAS) | ATIVIDADES SUJEITAS A
INSCRIÇÃO PRÉVIA E A CONFIRMAÇÃO DA DISPONIBILIDADE

Convidamos todas as famílias a passarem uma manhã muito divertida. Os jogos são sempre muito divertidos... Mas que jogos irão encontrar? Só podemos dar uma pista: são jogos de tabuleiro. Mas será que são para jogar na mesa ou no chão? Venham à biblioteca descobrir.

[Programa BMCCB](#)

INGLÊS E FUTEBOL

**DOMINGOS 02, 09, 16, 23 E 30 - 10H00-12H00
| PARQUE DA DEVESA (PARQUE DE
ESTACIONAMENTO JUNTO AO CITEVE)**

PÚBLICO ALVO: CRIANÇAS DOS 18 MESES AOS 7 ANOS | ORGANIZAÇÃO:
LITTLE KICKERS | INSCRIÇÕES OBRIGATÓRIAS EM: BRANCO@
LITTLEKICKERS.PT

Trata-se de uma atividade que é muito mais que futebol e inglês. Num âmbito lúdico e pedagógico, rodeados pela natureza do Parque, trabalha-se, também, a coordenação motora e estímulo cognitivo, emocional e espírito de equipa.

[Programa Casa do Território](#)

CAÇA À FAMÍLIA FARDOCAS

**QUARTA 05 - 10h00 | MUSEU INDÚSTRIA TÊXTIL
DA BACIA DO AVE**

INSCRIÇÃO EMAIL: GERAL@MUSEUDAINDUSTRIAETEXTIL.ORG | 252 313
986 | DURAÇÃO: 01H

A família Fardocas foi visitar o Museu da Indústria Têxtil da Bacia do Ave. Entusiasmados ao ver tantas máquinas acabaram por se perder pelo museu. Ajuda-nos a encontrar a família através de um jogo divertido e interativo.

Programa Rede de Museus | Verão em Rede

ÀS QUARTAS NO MUSEU

**QUARTA 05 - 10H30 | MUSEU BERNARDINO
MACHADO**

ENTRADA GRATUITA | INSCRIÇÃO MUSEU@BERNARDINOMACHADO.
ORG | 252 377 733 | Duração: 90 min

Viaja pelos encantos e recantos do Palacete Barão de Trovisqueira, conhecendo e bebendo um pouco da História Local do Famalicão Contemporâneo e revivendo o percurso biográfico de Bernardino Machado, enquanto homem, estudante coimbrão, pai de família, pedagogo, cientista, político, feminista e resistente antifascista.

Programação Rede de Museus | Verão em Rede



PEDDY PAPER: "À DESCOBERTA DA BIBLIOTECA"

**SÁBADO 08 - 10H15 | BIBLIOTECA MUNICIPAL
CAMILO CASTELO BRANCO**

PÚBLICO-ALVO: FAMÍLIAS (MÍNIMO 2 FAMÍLIAS/MÁXIMO 5 FAMÍLIAS)
| ATIVIDADES SUJEITAS A INSCRIÇÃO PRÉVIA E A CONFIRMAÇÃO DA
DISPONIBILIDADE| INSCRIÇÕES ATÉ DIA 4 | NORMAS DE PARTICIPAÇÃO
EM WWW.BIBLIOTECACAMILOCASTELOBRANCO.ORG

Acha que conhece bem a Biblioteca Municipal Camilo Castelo Branco? Que segredos e curiosidades terá escondidos? Venha conhecer melhor a sua Biblioteca com um divertido Peady Paper familiar cheio de questões e curiosidades acerca deste edifício dedicado à leitura e aos livros.

Programa **BMCCB**



CONTOS À QUARTA: O MONSTRO DAS CORES, DE ANNA LLENAS

**QUARTA 26 - 11H00 | PARQUE DE SINÇÕES
(JUNTO À ENTRADA PRINCIPAL BIBLIOTEOECA
MUNICIPAL)**

PÚBLICO-ALVO: FAMÍLIAS (ATÉ 6 FAMÍLIAS) | INSCRIÇÕES ABERTAS DE
12 A 24 | ATIVIDADES SUJEITAS A INSCRIÇÃO PRÉVIA E A CONFIRMAÇÃO
DA DISPONIBILIDADE

A personagem principal é um monstro que muda de cor consoante o que está a sentir. Ele não percebe porque muda de cor e a sua amiga, a menina, explica-lhe o que significa estar triste, estar alegre, ter medo, estar calmo e sentir raiva.

Programação **BMCCB**



Tradução: Rosana de Mont'Alverne

S TE LO BRANCO



A BIBLIOTECA CONVIDA... ESPETÁCULO DRIVE-IN COM O TIO ÓSCAR

SEXTA 28 - 19H00 | POLO DA BIBLIOTECA DE RIBA DE AVE (Parque de estacionamento)

PÚBLICO-ALVO: FAMÍLIAS (ATÉ 16 FAMÍLIAS/CARROS) | INSCRIÇÕES ABERTAS DE 14 A 24 | ATIVIDADES SUJEITAS A INSCRIÇÃO PRÉVIA E A CONFIRMAÇÃO DA DISPONIBILIDADE

A biblioteca convida as famílias a desfrutarem de um momento mágico num DRIVE-IN com animação de uma história acompanhada de música ao vivo, protagonizada pelo Tio Óscar. Livros, palavras animadas e muita música são os ingredientes especiais para este momento. Apareçam e venham sonhar e cantar!

Programação BMCCB



SE OS OBJETOS FALASSEM

ATÉ 15 DE SETEMBRO | MUSEU DE ARTE SACRA DA CAPELA DA LAPA | CASA MUSEU - SOLEDADE MALVAR

ENTRADA GRATUITA | HORÁRIO: QUINTAS ÀS 15H00 |
MUSEUARTESACRA@FAMALICAO.PT | SOLEDADEMALVAR@FAMALICAO.PT

Coisas simples que guardam memórias das nossas vidas. Histórias que só nós conhecemos. O mesmo se passa com os objetos dos museus. Eles foram o objeto de alguém que tinha uma história para contar. Será que conseguimos descobrir, pelo menos parte dessa história?

Programa Rede de Museus

CASA DE CAMILO MUSEU | CENTRO DE ESTUDOS

EXPOSIÇÃO PERMANENTE: "AMOR DE PERDIÇÃO"

ENTRADA GRATUITA

Av. de S. Miguel, n. 758
4770-631, S. Miguel de Seide
252 327 186 (Casa de Camilo)
252 309 750 (Centro de Estudos)
www.camilocastelobranco.org
geral@camilocastelobranco.org
terça a sexta: 10h00-17h30; sábado e
domingo: 10h30-12h30 e 14h30-17h30.
Encerra às segundas e feriados

CASA MUSEU SOLEDADE MALVAR

Av. 25 de Abril, n. 104,
4760-101 VNF
TEL: 252 318 091
soledademalvar@famaliao.pt
Terça a sexta: 10h00-17h30. Encerra às
segundas, fins de semana e feriados

MUSEU BERNARDINO MACHADO

R. Adriano Pinto Basto, n. 79
4760-114 VNF
TEL: 252 377 733
museu@bernardinomachado.org
www.bernardinomachado.org
Terça a sexta: 10h-17h30 sábado e
domingo: 14h30-17h30. Encerra às
segundas e feriados

MUSEU CÍVICO E RELIGIOSO DE MOUQUIM

Largo Padre Domingos Simões
Abreu
4770-360, Mouquim, VNF
museu.s.tiagomouquim@gmail.com
Visitantes mediante marcação prévia.

MUSEU DA FUNDAÇÃO CUPERTINO DE MIRANDA | CENTRO PORTUGUÊS DO SURREALISMO

Praça D. Maria II
4760-111 VNF
TEL: 252 301 650
www.cupertino.pt
museu@fcm.org.pt
geral@fcm.org.pt
Segunda a sexta: 10h00-12h30 e 14h00-
18h00; sábados e feriados 14h00-18h00.
Encerra aos domingos, fins de semana de
agosto e feriados (01 de Janeiro; sexta-

feira santa; 01 de maio; Corpo de Deus; 15
de Agosto; 01 de novembro: 8, 24 e 25 de
dezembro.

MUSEU DE CERÂMICA ARTÍSTICA DA FUNDAÇÃO CASTRO ALVES

R. Comendador Castro Alves, n.
391
4765-053 Bairro VNF
TEL: 252 931 053
fundacao@fundacaocastroalves.org
www.fundacaocastroalves.org
Segunda a sexta: 10h00-12h00 e 14h00-
17h00; sábado: 15h00-18h00 (mediante
marcação prévia). Encerra aos fins de
semana e feriados.

MUSEU DA CONFRARIA DE NOSSA S^a DO CARMO

Largo de Nossa Senhora do
Carmo
4775-418, Lemenhe
TEL: 967 323 979
senhoradocarmo@sapo.pt
Visitas mediante marcação prévia.

MUSEU DE ARTE SACRA DA CAPELA DA LAPA

Largo Tinoco de Sousa
4760-108 VNF
TEL: 252 320 900
museuartesacra@famaliao.pt
Terça das 10h00-13h00 e quinta das
14h30-17h00. Encerra nos restantes dias
e horários.

MUSEU DA INDÚSTRIA TÊXTIL DA BACIA DO AVE

R. José Casimiro da Silva, Outeiro
4760-355, Calendário VNF
TEL: 252 313 986
geral@museudaindustriatextil.org
www.museudaindustriatextil.org
Terça a sexta: 10h00-17h30
Fim de semana: 14h30-17h30. Encerra aos
domingos e feriados.

MUSEU DA GUERRA COLONIAL

Lago Discount - Lote 35 A,
4760-727 Ribeirão VNF
TEL: 252 217 998
museuguerracolonial@adfa.org.pt
www.museuguerracolonial.pt
Terças, quintas e sábados: 14h30-18h00
(Grupos e escolas: visitas com marcação
prévias)

MUSEU DO AUTOMÓVEL

Lago Discount - Lote 48 B, 4760-
673 Ribeirão, VNF
TEL: 252 314 045
museudoautomovelfamaliao@gmail.com
Terça a sábado: 10h00-12h30 e 14h30-17h30
Encerrado à segundas, domingos, feriados
e mês de agosto.

MUSEU NACIONAL FERROVIÁRIO - NÚCLEO DE LOUSADO

Largo da Estação de Lousado 2,
4760-623, Lousado, VNF
TEL: 252 153 646
museuferroviario@famaliao.pt
servicocliente@fmnf.pt
Terça a sexta: 10h00-17h30
Fins de semana e feriados: 14h30-17h30.
Encerra às segundas, Páscoa e Natal.

FARMÁCIAS DE SERVIÇO

SÁBADO 01 Riba d'Ave | Central
DOMINGO 02 Almeida e Sousa | Calendário
SEGUNDA 03 Bairro | Nogueira
TERÇA 04 Almeida e Sousa | Valongo
QUARTA 05 Gavião | Ribeirão
QUINTA 06 Delães | Barbosa
SEXTA 07 Riba d'Ave | Central
SÁBADO 08 Bairro | Calendário
DOMINGO 09 Nogueira
SEGUNDA 10 Delães | Valongo | Ribeirão
TERÇA 11 Riba D'Ave | Gavião
QUARTA 12 Almeida e Sousa | Barbosa
QUINTA 13 Bairro | Cameira
SEXTA 14 Calendário
SÁBADO 15 Delães | Nogueira | Ribeirão
DOMINGO 16 Riba d'Ave | Valongo
SEGUNDA 17 Almeida e Sousa | Gavião
TERÇA 18 Bairro | Barbosa
QUARTA 19 Delães | Cameira
QUINTA 20 Central | Ribeirão
SEXTA 21 Riba d'Ave | Nogueira
SÁBADO 22 Almeida e Sousa | Valongo
DOMINGO 23 Bairro | Gavião
SEGUNDA 24 Delães | Barbosa
TERÇA 25 Cameira | Ribeirão
QUARTA 26 Almeida e Sousa | Central
QUINTA 27 Riba d'Ave | Calendário
SEXTA 28 Bairro | Valongo
SÁBADO 29 Gavião
DOMINGO 30 Delães | Barbosa | Ribeirão
SEGUNDA 31 Riba d'Ave | Cameira

CONTACTOS**FARMÁCIA ALMEIDA E SOUSA**

Av. 25 de Abril, 88 - Oliveira Sta. Maria
 Tel. 252 931 365

FARMÁCIA DE BAIRRO

Av. Silva Pereira, 121 - Bairro Tel. 252 932 678

FARMÁCIA BARBOSA

R. Barão da Trovisqueira, VNF
 Tel. 252 302 120

FARMÁCIA DE CALENDÁRIO

R. da Liberdade, 76 - VNF Tel. 252 378 400/1

FARMÁCIA CAMEIRA

Cp. Mouzinho de Albuquerque, 129 - VNF
 Tel. 252 323 819

FARMÁCIA CENTRAL

Praça D. Maria II, 1326 - VNF Tel. 252 323 214

FARMÁCIA DELÃES

R. da Portela, 270 - Delães Tel. 252 931 216

FARMÁCIA GAVIÃO

Av. Eng. Pinheiro Braga, 72 - VNF
 Tel. 252 317 301

FARMÁCIA NOGUEIRA

Av. M. Humberto Delgado, 87 - VNF
 Tel. 252 310 607

FARMÁCIA RIBA D'AVE

Av. Narciso Ferreira, 98 - Riba de Ave
 Tel. 252 982 124

FARMÁCIA RIBEIRÃO

R. Quinta da Igreja, 9 - Ribeirão
 Tel. 252 416 482

FARMÁCIA VALONGO

R. Adriano Pinto Basto, 54 - VNF

CONTACTOS EQUIPAMENTOS MUNICIPAIS**ARQUIVO MUNICIPAL ALBERTO SAMPAIO**

R. Adriano Pinto Basto
 4760-114 V.N.F.
 Tel 252 312 661
 arquivomunicipal@famalicao.pt
 Horário: segunda a quinta das 9h às 17h30;
 sexta das 9h00 às 11h30

BIBLIOTECA MUNICIPAL CAMILO CASTELO BRANCO

Av. Dr. Carlos Bacelar - Ap 154
 4761-925, V.N.F.
 Tel. 252 312 699
 geral@bibliotecacamilocastelobranco.org
 www.bibliotecacamilocastelobranco.org
 Horários: Seg 14h às 19h30; Ter a Sex 10h às 19h30 e sáb 10h às 13h e 14h às 17h
 Pólo de Joane: 252 993 756
 Pólo de Lousada: 252 492 983
 Pólo de Pousada de Saramagos: 252 992 045
 Pólo de Riba de Ave: 252 981 620
 Pólo de Ribeirão: 252 494 107

CÂMARA MUNICIPAL DE V.N. FAMILIÇÃO

Praça Álvaro Marques
 4764-502 V.N.F.
 Tel 252 320 900 | 252 323 751 (Fax)
 camaramunicipal@famalicao.pt
 www.famalicao.pt

CASA DA JUVENTUDE

R. Manuel Pinto de Sousa, 146
 4760-155 V.N.F.
 Tel 252 314 582/3
 casadajuventude@famalicao.pt
 www.juventudedefamalicao.org
 Horário: segunda a sexta: 10h às 18h
 Sábado: por marcação prévia para os
 espaços requisitáveis

CENTRO DE ESTUDOS CAMILIANOS

Av. de S. Miguel, 758
 4770-631 S. Miguel de Seide
 Tel. 252 309 750
 Horário: segunda a sexta das 10h às 17h30;
 sábado e domingo das 10h30 às 12h30 e
 14h30 às 17h30;
 Biblioteca (segunda a sexta) 10h às 17h15

CASA DAS ARTES

Av. Dr. Carlos Bacelar

4760-103 V.N.F.

Tel: 252 371 297 | 252 371 298 F 252 371 299
 casadasartes@famalicao.pt
 blog: www.casadasartes.blogspot.com
 bilheteira: casadasartsvnfbilheteiraon-line.pt

Horários: Terça a Quinta-feira: 10h00 - 19h00
 Sexta-feira: 10h00 - 19h00 e 20h30 - 22h30.

Nos sábados, domingos e feriados em que haja espetáculos, a bilheteira abrirá uma hora antes do seu início e encerrará uma hora depois

PARQUE DA DEVEISA

Rua Fernando Mesquita - Antas, 2453 - D
 4760-034 V.N.F.
 parquededeveisa@famalicao.pt
 www.parquededeveisa.com

CASA DO TERRITÓRIO

Exposição permanente: "Tempo, Espaço & Ser-Território de V.N. de Famalicão"

Tel: 252 374 184
 casadoterritorio@famalicao.pt
 Serviços Educativos: 252 317 200
 sedeveisa@famalicao.pt
 Hortas Urbanas: 252 315 194
 hufa@famalicao.pt

GALERIA MUNICIPAL ALA DA FRENTE

Palacete Barão da Trovisqueira
 R. Adriano Pinto Basto, 79
 4760-114 V.N.F.
 aladafrentegaleria@famalicao.pt
 Tel. 252 320 900

Horário: Terça a sexta : 10h às 17h30
 Sábado e domingo: 14h30 às 17h30

POSTO DE TURISMO

Praça D. Maria II
 4760-111 V.N.F.
 Tel.252 312 564
 famalicaturismo@famalicao.pt
 Horário: segunda a quinta: 09h às 18h
 sexta: 09h às 12h

LOJA INTERATIVA DE TURISMO

Praça D. Maria
 4760-111 V.N.F.
 Tel. 252 317 474
 lojainterativa@famalicao.pt
 Horário: segunda a domingo 10h às 19h



municipio_de_famalicao



| Instagram



SEGU E O MUNICÍPIO NO INSTAGRAM

PARA VERES FOTOS E VÍDEOS

E DESCOBRE PORMENORES QUE VAIS ADORAR.

ESPECIAL
VERÃO

24 JULHO A
6 SETEMBRO
DESCONTOS
ATÉ 40%

OFERTA ESPECIAL DE 50%

Restaurantes aderentes e condições em
www.famalicao.pt / #diasamesaverao



DIAS À
MESA

WWW.FAMALICAO.PT



Famalicão
CÂMARA MUNICIPAL



Turismo
Famalicão o seu lugar



Farnalicao
CAMARA MUNICIPAL

www.farnalicao.pt

DM



Taxa Paga
Portugal
Villa Nova de Farnalicao