

MIGUEL BRANCO

CRATERA

3 FEV. 19 MAI. '18

“[...] as obras de Miguel Branco instauram uma outra lógica que precisamente se funda na coabitação de espaços e tempos diferenciados no plano de um actual que elas mesmas desenham e desejam com o seu *locus solus*.”

Bernardo Pinto de Almeida

Dimensão da percepção

A obra de Miguel Branco provoca um desafio à nossa presença no espaço da exposição. Estamos perante uma obra muito cuidada, suportada por um elaborado estudo transversal à história da arte. A pintura e escultura são usadas com uma singular atenção e as escalas reduzidas da pintura conferem um carácter intimista que nos atrai para uma fruição mais apurada. Miguel Branco tem uma dedicação particular com o espaço para que o resultado possa ser o mais completo possível e nos leve à contemplação, à visão cuidada de cada uma das obras. Estreitam-se laços de silêncio na nossa observação, a dimensão promove uma concentração delicada, minuciosa, precisa. Somos levados a ampliar a nossa percepção, há um espaço que se amplia e propõe outras dimensões. Esta exposição traz mais um singular trabalho de articulação das obras com a sala de exposição, redimensionando-o, tornando-o uma parte complementar à fruição da obra onde poderemos encontrar um conjunto de pinturas em que a “cratera” é o pretexto para ali se reflectir e aprofundar a nossa concepção do tempo.

António Gonçalves

Miguel Branco

Nasceu em 1963 em Castelo Branco. Estudou Pintura na Faculdade de Belas Artes de Lisboa. Lecciona no Ar.co – Centro de Arte e Comunicação Visual desde 1989, escola onde é actualmente co-Responsável pelo Departamento de Desenho e Pintura. Vive e trabalha em Lisboa.

Exposições individuais (selecção)

- 2017 *Para Sempre*, Centro Cultural Camões, Luxemburgo
2016 *Black Deer - Résonances, Enlèvements, interférences*, Musée de la Chasse et de la Nature, Paris
Spectres - On Birds, Skulls and Drones, Galerie Jeanne Bucher Jaeger, Paris
2015 *Sombra*, Fundação Carmona e Costa, Lisboa (cat.)
Luz, Galeria Pedro Cera, Lisboa (cat.)
Sala do Veados, Museu Nacional de História Natural e da Ciência, Lisboa
The Silence of the Animals, Schloss Ambras, Innsbruck, Austria (cat.)
Ínsula, Galeria Fonseca Macedo, Ponta Delgada, Açores
2014 *Terra*, Galeria João Esteves de Oliveira, Lisboa (cat.)
2013 *Ar Parte II*, Galeria Belo-Galsterer, Lisboa
2012 *Deserto*, Galerie Jaeger Bucher, Paris (cat.);
Ar Parte I, Galeria Belo-Galsterer, Lisboa
2011 *Deserto*, Pavilhão Branco, Museu da Cidade, Lisboa (cat.);
Testemunha, Galeria 102/100, Castelo Branco, Portugal
2010 *Abstract*, Museu Nogueira da Silva, Universidade do Minho, Braga, Portugal (cat.)
2009 *Trabalhos recentes*, Galeria Presença, Porto;
Trabalhos recentes, Galeria Assírio e Alvim, Lisboa
2008 *Espectros*, AR-PAB, Lisboa (cat.)
2007 *Sculpture*, Gallery Paule Anglim, San Francisco, CA;
Escultura, Teatro Aveirense, Aveiro, Portugal
2005 *Escultura*, Lisboa 20 Arte Contemporânea, Lisboa (cat.)
2002 Gallery Paule Anglim, San Francisco, CA;
Pinturas Recentes, Sala Jorge Vieira/Lisboa 20 Arte Contemporânea, Lisboa (cat.)
2001 ArtSway, Hampshire, Reino Unido

Representado nas seguintes colecções

Ar.Co – Centro de Arte e Comunicação Visual, Lisboa
Caixa Geral de Depósitos, Lisboa
Centro de Arte Moderna da Fundação Calouste Gulbenkian, Lisboa
Fundação Carmona e Costa, Lisboa
Fundação EDP, Lisboa
Fundação Luso-Americana para o Desenvolvimento, Lisboa
Musée d'Art Moderne Grand-Duc Jean, Luxemburgo
Museu de Arte Contemporânea, Funchal, Madeira
Museu de Arte Moderna, Fundação de Serralves, Porto

MIGUEL BRANCO

CRATERA

3 FEV. 19 MAI. '18



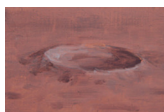
S/Título (cratera) #01, 2017
Óleo sobre madeira
3,6 x 6,8 cm



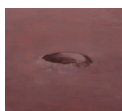
S/Título (cratera) #02, 2017
Óleo sobre madeira
3,2 x 5 cm



S/Título (cratera) #03, 2017
Óleo sobre x
4,5 x 6,8 cm



S/Título (cratera) #04, 2017
Óleo sobre madeira
4,3 x 6,3 cm



S/Título (cratera) #05, 2017
Óleo sobre madeira
9,3 x 10,5 cm



S/Título (cratera) #06, 2017
Óleo sobre madeira
11,3 x 8 cm



S/Título (cratera) #08, 2017
Óleo sobre madeira
5,7 x 6,9 cm



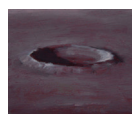
S/Título (cratera) #09, 2017
Óleo sobre madeira
7,1 x 6,8 cm



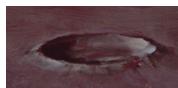
S/Título (cratera) #10, 2017
Óleo sobre madeira
7 x 9 cm



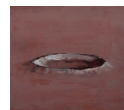
S/Título (cratera) #11, 2017
Óleo sobre madeira
7,8 x 10,7 cm



S/Título (cratera) #12, 2017
Óleo sobre madeira
5,2 x 6,4 cm



S/Título (cratera) #13, 2017
Óleo sobre madeira
3,2 x 6,6 cm



S/Título (cratera) #14, 2017
Óleo sobre madeira
11,6 x 12,9 cm



S/Título (cratera) #15, 2017
Óleo sobre madeira
5,4 x 8,2 c



S/Título (cratera) #16, 2017
Óleo sobre madeira
5,9 x 7,1 cm



S/Título (cratera) #19, 2017
Óleo sobre madeira
6,8 x 9,4 cm



S/Título (cratera) #20, 2017
Óleo sobre madeira
2,9 x 5 cm



S/Título (cratera) #21, 2017
Óleo sobre madeira
4,5 x 6,8 cm



S/Título (cratera) #22, 2017
Óleo sobre madeira
2,8 x 8 cm



S/Título (cratera) #23, 2017
Óleo sobre madeira
2,2 x 8,1 cm



S/Título, 2016
Bronze patinado.
Diâmetro 12cm