

# AGENDA FAMALICÃO

JANEIRO '21



DIRETOR PAULO CUNHA  
EDITOR JOSÉ AGOSTINHO PEREIRA  
COORDENAÇÃO DE CONTEÚDOS SANDRA SOUSA  
DESIGN E PAGINAÇÃO THERESA CAMPOS  
FOTOGRAFIA ANTÓNIO FREITAS E DIANA CORREIA  
PROPRIEDADE CÂMARA MUNICIPAL DE VILA NOVA DE  
FAMALICÃO  
IMPRESSÃO TIPOGRAFIA MOTA E FERREIRA  
TIRAGEM 15 000 EXEMPLARES  
DISTRIBUIÇÃO GRATUITA  
PERIODICIDADE MENSAL

EVENTUAIS ALTERAÇÕES NA PROGRAMAÇÃO E  
CALENDÁRIO CONSTANTES NESTA AGENDA MUNICIPAL  
DE VILA NOVA DE FAMALICÃO SÃO DA RESPONSABILIDADE  
DOS PROMOTORES DAS INICIATIVAS. ENVIO DE  
INFORMAÇÃO ATÉ AO DIA 06 DO MÉS ANTERIOR.

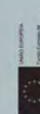
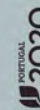
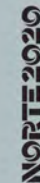
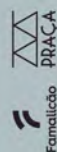
SE PRETENDE RECEBER A AGENDA FAMALICÃO  
EM SUA CASA ENVIE UM EMAIL COM O SEU NOME  
E MORADA COMPLETA PARA:  
AGENDACULTURAL@FAMALICAO.PT

MAIS INFORMAÇÕES EM WWW.FAMALICAO.PT



# A PRAÇA está a chegar!

acompanhe-nos  
[praça.mercadofamalicao](http://praça.mercadofamalicao)



# Desejos de vida nova

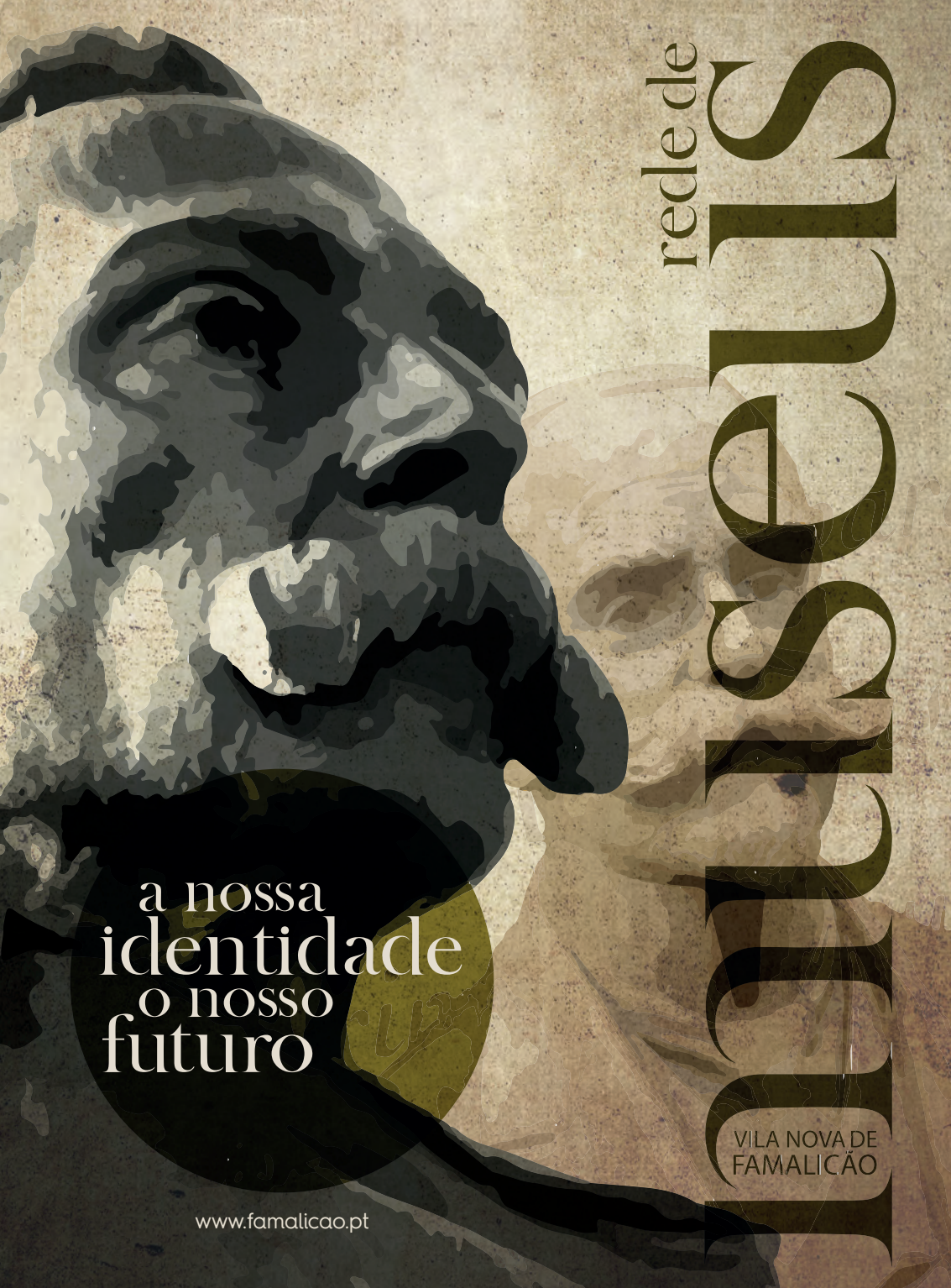
Nunca o adágio popular "Ano Novo, Vida Nova" foi tão desejado. Entramos em 2021 com a esperança de que a pandemia que tomou conta de 2020 seja ultrapassada. Os sinais são positivos e tenho esperança que a normalidade seja gradualmente retomada ao longo dos primeiros meses do próximo ano. Mas, com maiores ou menores condicionamentos, há algo que não muda que é a disponibilidade do município em organizar um programa mensal de atividades sociais, culturais e desportivas o que tem permitido aos famalicenses manterem-se ativos, tanto ao nível físico como ao nível mental.

Ao longo dos últimos meses mantivemos muitas das dinâmicas culturais do município, adaptando-as às regras impostas pela Direção Geral de Saúde. Mas avançamos igualmente para muitas dinâmicas culturais no espaço digital, distribuídas pelas várias plataformas do município.

Uma das mais recentes medidas neste domínio foi a criação do Canal Famalicão Sénior a partir do YouTube. Surge como uma resposta do município aos seniores do concelho, muitos deles habituados a uma vida ativa, repleta de exercício, animação, socialização e outras dinâmicas que não queremos que se percam.

Um Bom Ano de 2021 para todos.

Paulo Cunha  
Presidente da Câmara Municipal



rede de

# FAMILIS

a nossa  
identidade  
o nosso  
futuro

VILA NOVA DE  
FAMALICÃO

[www.famalicao.pt](http://www.famalicao.pt)



*música*



20ª CLAV LIVE SESSION

# DON PIE PIE

CAISA &amp; TOCA - ACADEMIA DE ARTES PERFORMATIVAS DE JOANE

**SEXTA 08 | ONLINE: [WWW.FACEBOOK.COM/CLAVCAISA](http://WWW.FACEBOOK.COM/CLAVCAISA)**

APOIOS: MUNICÍPIO DE V.N. DE FAMILICÃO; COMUNIDADE CULTURA E ARTE; ALMA LUSA TV

Os Don Pie Pie servem-nos agora o seu longa-duração de estreia. 'Chairy' é o último tema do álbum "Life of Pie", tema esse que demonstra bem o espectro sónico da banda. 'Representa a nossa diversão entre notas e agressividade entre as quebras de compasso. É uma malha com aditivo explosivo e animado, sem deixar de lado uma porção do que também pode se tornar sentimental, para que no fim se torne épico.' O videoclipe de 'Chairy', criado pela produtora Expanding Roots, explora a ideia central do jogo tradicional - 'Dança das Cadeiras'- com personagens representativas e divertidas que 'cativam o espetador deixando-o desde o início envolvido em mistério e curiosidade terminando com um sorriso bem largo.'

**Programa Animação Cultural**

# ÁLVARO CORTEZ E ISABEL ROMERO

**SÁBADO 16 - 19H00 | CASA DAS ARTES | GRANDE AUDITÓRIO**

ENTRADA: 6 EUROS. ESTUDANTES, CARTÃO QUADRILÁTERO E SENIORES (A PARTIR DOS 65 ANOS): 3 EUROS | CLASSIFICAÇÃO: M/6 | DURAÇÃO: 60 MIN.

Com Álvaro Cortez, na percussão, e Isabel Romero, no piano, o concerto abre com "Frozen in Time", de Avner Dorman. A obra pretende, por um lado, regressar a um tempo em que a morfologia geográfica era diferente da atual, evocando ambientes e sons de acordo com esses antigos continentes; por outro, mesclar todos os tempos num só, ao fazer referência a estilos musicais de vários períodos históricos. De Cage, percorremos várias facetas do compositor: uma mais nostálgica, representada pela "Round"; e ainda uma mais percussiva, com "Soliloquy". Adiciona-se um elemento novo ao concerto, através da composição de John Psathas para Marimba, Junk Percussion e Electrónica. "One Study" é pleno de virtuosismo, energia e glória. Por fim, o espetáculo termina com a obra de Gerassimez, composta em homenagem a Piazzolla, deste, indo buscar o contraste entre a tensão e o lirismo. Programa: Avner Dorman «Frozen in Time» 1. Indoafrika; 2. Eurasia; 3. The Americas. John Psathas «One study». John Cage «Round»; «Soliloquy». Alexej Gerassimez «Piazone». «Piazone».

**Programa Casa das Artes**





# MANUEL JOÃO VIEIRA: ANATOMIA DO FADO

**SÁBADO 30 - 19H00 | CASA DAS ARTES |  
GRANDE AUDITÓRIO**

ENTRADA: 10 EUROS. ESTUDANTES, CARTÃO QUADRILÁTERO E SENIORES (A PARTIR DOS 65 ANOS): 5 EUROS | CLASSIFICAÇÃO: M/6 | DURAÇÃO: 70 MIN.

Músico, ator e artista plástico, o mentor de projetos como Ena Pá 2000 ou Os Irmãos Catita apresenta-se agora a solo e em nome próprio com o duplo álbum Anatomia do Fado, um trabalho, dedicado ao fado, mais em concreto ao fado humorístico, muito em voga no século passado, mas, entretanto, caído em desuso. "Anatomia do Fado", editado pelo Museu do Fado, são 32 canções, num disco duplo, onde são recuperados temas esquecidos que trazem um lado mais humorístico ao fado. Manuel João Vieira é acompanhado por Arménio de Melo na guitarra portuguesa, Vital da Assunção na viola de fado e Múcio Sá no baixo. John Cage «Round»; «Soliloquy». Alexej Gerassimez «Piazonore».

**Programa Casa das Artes**



Teatro



# À ESPERA DE GODOT

COPRODUÇÃO: CASA DAS ARTES DE FAMILICÃO E ACE ESCOLA DE ARTES DE FAMILICÃO

**QUINTA 14 E SEXTA 15 - 19H00 | CASA DAS ARTES | GRANDE AUDITÓRIO**

ENTRADA: 4 EUROS. ESTUDANTES, CARTÃO QUADRILÁTERO E SENIORES (A PARTIR DOS 65 ANOS): 2 EUROS | CLASSIFICAÇÃO: M/12 | DURAÇÃO: 120 MIN. | TEXTO: SAMUEL BECKETT | TRADUÇÃO: FRANCISCO LUÍS PARREIRA | ENCENAÇÃO: ANTÓNIO PARRA | PRODUÇÃO: PEDRO BARBOSA | INTERPRETAÇÃO: ALUNOS DO 2º ANO DO CURSO DE INTERPRETAÇÃO DA ACE ESCOLA DE ARTES: FAMILICÃO - ALEXANDRA GORDO, ANA MARGARIDA SILVA, ANA LOPES, BEATRIZ GONÇALVES, DIANA CATARINA, ANDREINA VELAZCO, INÊS COSTA, JOANA GONÇALVES, JOANA LEITE, LUÍS PACHECO, MI GONÇALVES, NATHAN SABADINE, NICOLE FERREIRA, PAULO NUNO, MELRO, RAFAELA FREITAS, RÚBEN RIBEIRO, SIMÃO BARBOSS, LEONOR PEREIRA.

Escrita em meados do século XX, "À Espera de Godot" tornou-se rapidamente um clássico da dramaturgia contemporânea, que veio abalar e pôr em causa os princípios fundamentais do texto teatral. Quem é Godot, para cada um de nós, neste preciso momento? Este texto, que explora o sentido do absurdo, diluído em jogos de sobrevivência para passar o tempo, apresenta-se aos alunos do segundo ano da ACE como um passo importante no seu percurso enquanto estudantes de interpretação. Uma obra riquíssima em jogo teatral que constitui um enorme desafio para qualquer ator.

**Programa Casa das Artes**



# MARIA, A MÃE

DE ELMANO SANCHO

COPRODUÇÃO DO TEATRO DA TRINDADE, CASA DAS ARTES DE FAMILICÃO, LOUP SOLITAIRE.

**SEXTA 22 E SÁBADO 23 - 20H45 | CASA DAS ARTES | GRANDE AUDITÓRIO**

ENTRADA: 6 EUROS. ESTUDANTES, CARTÃO QUADRILÁTERO E SENIORES (A PARTIR DOS 65 ANOS): 3 EUROS | CLASSIFICAÇÃO: M/16 | DURAÇÃO: 60 MIN | AUTORIA E ENCENAÇÃO: ELMANO SANCHO | INTERPRETAÇÃO: CUSTÓDIA GALLEGO, ELMANO SANCHO, JOÃO GASPAR, LUCÍLIA RAIMUNDO | APOIO: FUNDAÇÃO GDA, CÂMARA MUNICIPAL DE LISBOA / FES CULTURA - PROJETOS

A Sagrada Família, caixa rectangular de madeira onde se encontram as imagens de José, Maria e Jesus, é um pequeno oratório portátil. Na porta lateral esquerda, estão escritos os nomes dos assinantes que pretendem acolhê-la em casa e seguir os ensinamentos da família de Nazaré. O culto remonta ao século XV e existe de forma residual em algumas aldeias do país. Este oratório é o elemento cénico comum aos três textos que integram A Sagrada Família de Elmano Sancho: José, o pai; Maria, a mãe; Jesus, o filho.

Maria, a mãe, segundo texto da trilogia sobre a família, é um texto sobre a perda, a dor, a solidão, a velhice, o esquecimento e a morte.

Programa Casa das Artes



# NOITE DE PRIMAVERA

**DE LUÍS MESTRE**

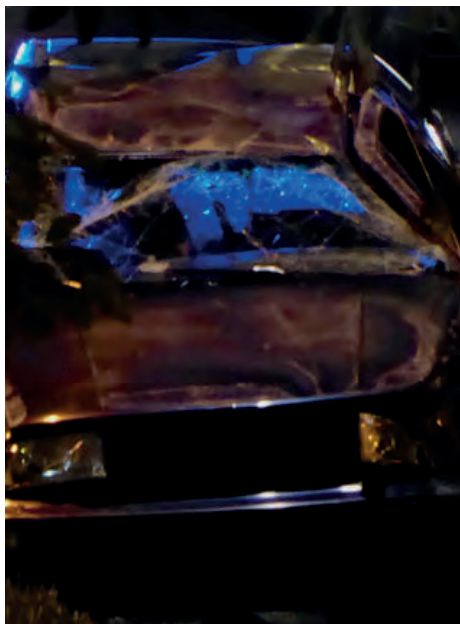
COPRODUÇÃO TEATRO MUNICIPAL DO  
PORTO E TEATRO NOVA EUROPA


**SEXTA 29 - 20H45 | CASA DAS ARTES |  
PEQUENO AUDITÓRIO**

ENTRADA: 4 EUROS. ESTUDANTES, CARTÃO QUADRILÁTERO E SENIORES (A PARTIR DOS 65 ANOS): 2 EUROS | CLASSIFICAÇÃO: M/14 | DURAÇÃO: 60 MIN. | TEXTO E ENCENAÇÃO: LUÍS MESTRE | INTERPRETAÇÃO: ANA MOREIRA (ACTRIZ E REALIZADORA), CARLOS SILVA (COREÓGRAFO E BAILARINO), TÂNIA DINIS (PERFORMER E ARTISTA VISUAL), ZECA (CANTORA E FADISTA) | APOIO: CASA DAS ARTES DE FAMILIÇÃO, CENTRO DE ARTE DE OVAR, CINE-TEATRO DE ESTARREJA E COMPANHIA INSTÁVEL

Noite de Primavera, a segunda noite da Tetralogia das Estações do dramaturgo Luís Mestre, mergulhamos num arquivo de memórias, ambições e visões da juventude que assombram quatro vidas numa noite intensa deflagrada pela insónia.

**Programa Casa das Artes**





EXPOSIÇÃO  
**INDÚSTRIA TÊXTIL  
DE GUIMARÃES:  
DO SISTEMA ANTIGO  
AO ADVENTO DAS  
MÁQUINAS**  
24 DE OUTUBRO DE 2020 A  
25 DE ABRIL DE 2021  
MUSEU DA INDÚSTRIA TÊXTIL  
DA BACIA DO AVE

RUA JOSÉ CASIMIRO DA SILVA - OUTEIRO, 4760-355 CALENDÁRIO - VILA NOVA DE FAMALICÃO  
VISITAS GUIADAS A GRUPOS MEDIANTE MARCAÇÃO PRÉVIA. ENTRADA LIVRE.  
252 313 986 | [geral@museudaindustriatextil.org](mailto:geral@museudaindustriatextil.org) | [www.museudaindustriatextil.org](http://www.museudaindustriatextil.org)

# *cinema*



# O NINHO

## DE SEAN DURKIN

**QUINTA 07 - 19H00 | CASA DAS ARTES |  
PEQUENO AUDITÓRIO**

ENTRADA GERAL: 4 EUROS | GRÁTIS PARA ASSOCIADOS DO CINECLUBE DE JOANE | TÍTULO ORIGINAL: THE NEST (GRÃ-BRETANHA / CANADÁ, 2020) | REALIZAÇÃO: SEAN DURKIN | INTERPRETAÇÃO: JUDE LAW, CARRIE COON, ANNE REID, CHARLIE SHOTWELL | CLASSIFICAÇÃO: M/14 | DURAÇÃO: 107 MIN.

Ano de 1984. Depois de muito tempo a viver nos EUA, Rory O'Hara (Jude Law) regressa à sua Inglaterra natal com Allison (Carrie Coon), a mulher, e os dois filhos de ambos. A ideia é aproveitar a conjuntura económica favorável. Apesar da beleza da mansão que se tornou sua casa e de toda a elegância que os rodeia, a mudança faz Allison sentir-se desamparada e só. Isso vai dar origem a um distanciamento entre eles, abrindo fissuras na relação, e criar um clima de hostilidade crescente entre todos os elementos da família.

**Programa Cineclub de Joane**







# JULIETA DOS ESPÍRITOS

DE FEDERICO FELLINI

[JÁ NÃO HÁ CINÉFILOS?! – FELLINI,  
OS LUGARES DA MEMÓRIA]

**QUINTA 14 – 19H00 | CASA DAS ARTES |  
PEQUENO AUDITÓRIO**

ENTRADA GERAL: 4 EUROS | GRÁTIS PARA ASSOCIADOS DO CINECLUBE  
DE JOANE | TÍTULO ORIGINAL: GIULIETTA DEGLI SPIRITI (ITÁLIA /  
FRANÇA, 1965) | REALIZAÇÃO: FEDERICO FELLINI | INTERPRETAÇÃO:  
GIULIETTA MASINA, SANDRA MILO, MARIO PISU | CLASSIFICAÇÃO: M/12  
| DURAÇÃO: 137 MIN.

Suspeitando da infidelidade do marido, Giulietta (Giulietta Masina) entra numa jornada surreal de autodescoberta, repleta de sonhos selvagens e fantasias encantatórias que envolvem Suzy, a sua vizinha sexualmente emancipada, e seu estilo de vida glamouroso dos anos 1960. Oito anos depois de *As Noites de Cabíria*, Fellini volta a dirigir a mulher naquela que é a sua primeira longa-metragem a cores. E é justamente o magistral uso do Technicolor, pelo diretor de fotografia Gianni di Venanzo, que se revela um dos grandes triunfos do filme, ao intensificar, pela carga visual, as frustrações sexuais de uma mulher de meia-idade da alta burguesia italiana. *Julieta dos Espíritos* é o reverso feminino do "eu" masculino de Fellini *Oito e Meio*.

**Programa Cineclube de Joane**

# MUSEU

## DE ALONSO RUIZPALACIOS

(SESSÃO TRAZ OUTRO AMIGO  
TAMBÉM)

**QUINTA 21 - 19H00 | CASA DAS ARTES |  
PEQUENO AUDITÓRIO**

ENTRADA GERAL: 4 EUROS | GRÁTIS PARA ASSOCIADOS DO CINECLUBE  
DE JOANE | TÍTULO ORIGINAL: MUSEO (MÉXICO, 2018) | REALIZAÇÃO:  
ALONSO RUIZPALACIOS | INTERPRETAÇÃO: GAEL GARCÍA BERNAL,  
SIMON RUSSELL BEALE, LYNN GILMARTIN | CLASSIFICAÇÃO: M/14 |  
DURAÇÃO: 125 MIN.

Durante a madrugada do dia 25 de Dezembro de 1985, os estudantes Juan Núñez e Benjamín Wilson (Gael García Bernal e Leonardo Ortizgris) entram no Museu Nacional de Antropologia da Cidade do México, enganam as fortes medidas de segurança, e roubam artefactos de grande valor etnográfico. Assim que soa o alarme, as autoridades mexicanas fazem de tudo para encontrar os culpados e recuperar o saque antes que seja levado para fora do país. O que ninguém poderia imaginar era que o crime tinha sido cometido por ladrões amadores que se vêem a braços com um grave problema: agora que são procurados pela polícia, como vão encontrar quem que se arrisque a fazer negócio com o resultado do assalto mais badalado do país?

**Programa Cineclub de Joane**



# LISTEN

## DE ANA ROCHA DE SOUSA

**QUINTA 28 - 19H00 | CASA DAS ARTES |  
PEQUENO AUDITÓRIO**

ENTRADA GERAL: 4 EUROS | GRÁTIS PARA ASSOCIADOS DO CINECLUBE DE JOANE | TÍTULO ORIGINAL: LISTEN (PORTUGAL / GRÃ-BRETANHA, 2020) | REALIZAÇÃO: ANA ROCHA DE SOUSA | INTERPRETAÇÃO: LÚCIA MONIZ, SOPHIA MYLES, RUBEN GARCIA, KIRAN SONIA SAWAR, ANTÓNIO CAPELO | CLASSIFICAÇÃO: M/14 | DURAÇÃO: 73 MIN.

O drama vivido por uma família portuguesa emigrada no Reino Unido, a quem os serviços sociais retiram a guarda dos três filhos, que consideram em risco de sofrer danos emocionais, desencadeando os protocolos do sistema de adopção forçada. Desesperados, os pais tentam encontrar uma forma de provar que são capazes de cuidar das crianças, antes que seja demasiado tarde. Primeira longa-metragem da actriz e realizadora Ana Rocha de Sousa, "Listen" é uma co-produção entre a Bando à Parte e a Pinball London. Rodada nos arredores de Londres, conta com elenco encabeçado por Lúcia Moniz, Ruben Garcia e Sophia Myles. Foi distinguido com o prémio Bisato d'Oro de melhor realização – um dos galardões paralelos do Festival de Cinema de Veneza – e venceu também o prémio Sorriso Diverso Veneza "pela sua abordagem às questões sociais"

**Programa Cineclube de Joane**



EPISÓDIO 5: CINEMA NA CIDADE

# CLOSEUP



## OBSERVATÓRIO DE CINEMA DE VILA NOVA DE FAMALICÃO

QUARTA 13 E SÁBADO 16 | CASA DAS ARTES E RIBEIRÃO

BILHETEIRA SESSÃO GERAL: 2 EUROS | CARTÃO QUADRILÁTERO: 1 EURO | ENTRADA LIVRE: ESTUDANTES, SENIORES, ASSOCIADOS DE CINECLUBES

De 10 a 17 de Outubro passado, em vários espaços da Casa das Artes, projetou-se o quinto episódio do CLOSE-UP, com um panorama de sessões orientadas sob o mote do Cinema na Cidade, onde a produção do presente a e a história do cinema se encontraram (ver [www.closeup.pt](http://www.closeup.pt)). Agora, apresentamos a primeira réplica deste episódio, com propostas para o público geral e a presença no Agrupamento de Escolas de Ribeirão:

(1) para o público geral, uma tarde de sábado onde encontraremos Luis Buñuel e Nanni Moretti: OS ESQUECIDOS, primeira grande obra saída do período mexicano de Buñuel, retrato da juventude nos bairros da cidade do México; de Roma à Sicília, de Pasolini a Rossellini, viagem pela Itália e pelo seu Cinema, em QUERIDO DIÁRIO de Moretti; (2) para o público escolar, Agnès Varda e OS RESPIGADORES E A RESPIGADORA, a sociedade contemporânea no virar do milénio, retrato do mundo, de falsas abundâncias e da mutação digital do Cinema.



## OS RESPIGADORES E A RESPIGADORA

DE AGNÈS VARDA

**QUARTA 13 - 10H15**  
**RIBEIRÃO | CENTRO ESCOLAR**

TÍTULO ORIGINAL: LES GLANEURS  
ET LA GLANEUSE (FRANÇA, 1999) |  
INTERPRETAÇÃO: AGNÈS VARDA, BODAN  
LITNANSKI, FRANÇOIS WERTHEIMER |  
CLASSIFICAÇÃO: M/6 | DURAÇÃO: 80 MIN.



## OS ESQUECIDOS

DE LUIS BUÑUEL

**SÁBADO 16 - 15H00**  
**CASA DAS ARTES | PEQUENO**  
**AUDITÓRIO**

TÍTULO ORIGINAL: LOS OLVIDADOS (MÉXICO,  
1950) | INTERPRETAÇÃO: ALFONSO  
MEJÍA, ESTELA INDA, MIGUEL INCLÁN |  
CLASSIFICAÇÃO: M/12 | DURAÇÃO: 80 MIN.



## QUERIDO DIÁRIO

DE NANNI MORETTI

**SÁBADO 16 - 17H00**  
**CASA DAS ARTES | PEQUENO**  
**AUDITÓRIO**

TÍTULO ORIGINAL: CARO DIARIO (ITÁLIA, 1993)  
| INTERPRETAÇÃO: ALFONSO MEJÍA, ESTELA  
INDA, MIGUEL INCLÁN | CLASSIFICAÇÃO:  
M/12 | DURAÇÃO: 100 MIN.

# AS BRUXAS

DE ROALD DAHL

CINEMA DIGITAL NA CASA DAS ARTES

**SÁBADO 30 - 15H00 | CASA DAS ARTES | PEQUENO AUDITÓRIO**

ENTRADA: 2 EUROS/ ESTUDANTE E CARTÃO QUADRILÁTERO: 1 EURO | TÍTULO ORIGINAL: THE WITCHES (EUA, 2020) | REALIZAÇÃO: ROBERT ZEMECKIS | INTERPRETAÇÃO: ANNE HATHAWAY, OCTAVIA SPENCER, STANLEY TUCCI, CHRIS ROCK, CHARLES EDWARDS | CLASSIFICAÇÃO: M/12 | DURAÇÃO: 105 MIN.

O realizador Robert Zemeckis reimagina a adorada obra de Dahl para um público moderno. A sua visão inovadora conta a história emocionante e humoristicamente sombria de um jovem órfão (Bruno) que em 1967, vai viver com a sua Avó (Spencer) numa cidade rural do Alabama, Demopolis. Quando o rapaz e a Avó encontram umas bruxas encantadoras, mas diabolicamente traiçoeiras, a avó decide levar o neto para um luxuoso resort à beira-mar. Infelizmente, estes chegam exatamente na mesma altura em que a Grande Bruxa-Mor (Hathaway) decide reunir-se com todas as suas amigas bruxas – disfarçadas – para executar os seus abomináveis planos.

Programa Casa das Artes



# JORGE MARTINS

# LUSCO FUSCO

12 SET. '20 | 15 JAN. '21

ALA DA FRENTE  
GALERIA MUNICIPAL  
VN FAMALICÃO

*exposições*



ARQUEOLOGIA DESTACA...

# COSSOIOS DO CASTRO DA BÓCA

**SÁBADO 02 A DOMINGO 31 | PARQUE DA DEVESAS  
| CASA DO TERRITÓRIO**

HORÁRIO: SEGUNDA A QUINTA 9H30-13H00 E 14H00 -17H30, DOMINGOS DAS 14H30 ÀS 17H30 | ENTRADA LIVRE E GRATUITA

Como destaque, para o ano de 2021 seleccionaram-se objectos recolhidos em vários sítios arqueológicos do Concelho e que nos fornecem informação sobre a produção têxtil na antiguidade. Iniciamos assim, com um conjunto de cossoiros recolhido durante as escavações levadas a cabo no Outeiro do Castro da Bóca, em S. Cosme do Vale.

**Programa da Devesa | Casa do Território**



# ARTES PLÁSTICAS, DE JOÃO ANTUNES

**18 JANEIRO A 12 MARÇO | CASA DA JUVENTUDE**

ENTRADA LIVRE | HORÁRIO: SEGUNDA A SEXTA DAS 10H - 18H |  
PUBLICO: GERAL | CONTACTO: 252 314 582

João Antunes, artista plástico e performer famalicense, colaborou no projeto "Plastic Organic", de Alex Côté, foi Co-director do projecto "AGIT Lab - art residence", onde teve a oportunidade de conhecer e colaborar com diversos artistas internacionais, tais como Mathieu-Philippe Perras, Zoé Boivin, Christopher Fuelling, Paulina Almeida e Dulce Duca. Apresenta nesta exposição um conjunto de trabalhos em pastel sobre diversos materiais, onde procura romper com o estado embriagado das pessoas, utilizando cores saturadas, uma espécie de néon, de forma a captar a vista de quem a vê aos primeiros instantes e deixá-las divagar pelas cores presentes.

**Programa da Casa da Juventude**



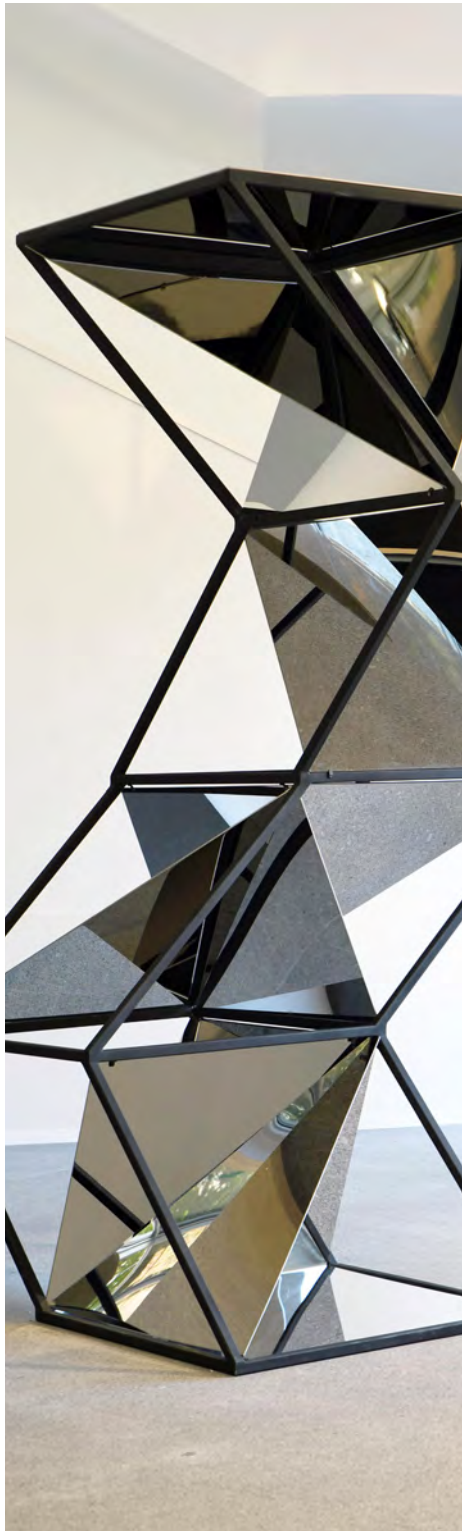
# JORGE PINHEIRO - DA COLEÇÃO DE SERRALVES EM FAMILIÇÃO

**ATÉ 23 DE FEVEREIRO | CASA DAS ARTES |  
FOYER**

CURADORIA: JOANA VALSASSINA | PRODUÇÃO: FUNDAÇÃO DE  
SERRALVES – MUSEU DE ARTE CONTEMPORÂNEA, PORTO

A obra de Jorge Pinheiro baseia-se em princípios de matemática e semiótica, sendo particularmente inspirada na célebre sequência de Fibonacci, matemático italiano do século XII, segundo a qual cada número sucessivo resulta da soma dos dois números anteriores. Há presença de modulações geométricas e padrões de alto contraste cromático junta-se uma muito aturada exploração das noções de ritmo e de serialidade, cuja formalização evidencia o interesse do artista pela área da música. A proposta expositiva para a Casa da Artes centra-se na obra Babel, a maior peça tridimensional do artista, produzida propositadamente para a exposição monográfica Jorge Pinheiro: D'après Fibonacci e as coisas lá fora, desenvolvida em diálogo com o artista Pedro Cabrita Reis e realizada no Museu de Serralves em 2017. Mantendo uma ligação à referida sequência numérica, a escultura configura-se em quatro módulos que se desenvolvem em torno de um eixo, no seio do qual dois espelhos cruzados multiplicam o espaço e absorvem perceptualmente a estrutura de ferro que os sustenta. Para além desta obra escultórica de grandes dimensões, a exposição inclui um conjunto de obras sobre tela e sobre papel que evidenciam as investigações do artista em torno de arranjos musicais, combinações cromáticas e formulações geométricas.

**Programa Casa das Artes**





## COMÉRCIO TRADIÇÃO & MODERNIDADE

ATÉ 04 JULHO 2021 | PARQUE DA DEVESA |  
CASA DO TERRITÓRIO

ENTRADA LIVRE E GRATUITA | HORÁRIO: SEGUNDA A QUINTA DAS  
09H30-13H00 E 14H00 -17H30; DOMINGOS: 14H30-18H30

De tradição longa em Famalicao, o comércio desempenha um papel preponderante na construção e desenvolvimento do nosso território. A cidade cresceu e estruturou-se na tradição comercial, sem se alhear dos fatores de modernidade criativa que inevitavelmente foram introduzidos. Por isso é que, homenagear o comércio local e reconhecer a sua importância na vida da cidade, objetivo desta exposição, é contribuir para a construção da identidade histórica famalicense e reforçar o sentido de pertença da sua comunidade.

**Programa Casa do Território**

MAIS E  
MELHORES  
ANOS



SÊN

HORA DO  
DESPORTO

SEGUNDA A SEXTA  
10H

HORA DA  
CULTURA

SEGUNDAS E QUARTAS  
17H

HORA DO  
CONHECIMENTO

TERÇAS E QUINTAS  
11H

Um novo canal de YouTube  
do Município de Famalicão,  
particularmente dirigido aos  
seniores do concelho para uma  
vida mais ativa, mais informada  
e mais próxima.

# FAMALICÃO MELHOR



**Famalicão**

CÂMARA MUNICIPAL

O SEU LUGAR

[www.famalicao.pt](http://www.famalicao.pt)

# TEMPO, ESPAÇO E SER TERRITÓRIO DE V. N. FAMALICÃO

**PERMANENTE | PARQUE DA DEVESA | CASA DO  
TERRITÓRIO**

ENTRADA GRATUITA | HORÁRIO: SEGUNDA A QUINTA DAS 09H30-13H00  
E 14H00 -17H30; DOMINGOS: 14H30-18H30 | CASADOTERRITÓRIO@  
FAMALICAO.PT | 252 374 184

O território de Vila Nova de Famalicão é, hoje, o resultado de uma longa evolução ao longo dos tempos. A exposição dá a conhecer as diversas áreas que compõem o território e os seus contributos para a construção de uma identidade famalicense. Os conteúdos surpreendem e estimulam o conhecimento da nossa História. Ao visitar a Exposição, observe, aprenda, participe...e partilhe!

**Programação Casa do Território**





# SÓ A IMAGINAÇÃO TRANSFORMA

33 ARTISTAS DA COLEÇÃO DA FUNDAÇÃO  
CUPERTINO DE MIRANDA

**ATÉ JANEIRO | CENTRO PORTUGUÊS DO  
SURREALISMO | MUSEU DA FUNDAÇÃO  
CUPERTINO DE MIRANDA**

ENTRADA GRATUITA | [WWW.CUPERTINO.PT](http://WWW.CUPERTINO.PT) | [MUSEU@FCM.ORG.PT](mailto:MUSEU@FCM.ORG.PT) |  
SEGUNDA A SEXTA, DAS 10H00 - 12H30 E DAS 14H00 - 18H00 | SÁBADOS  
DAS 10H00 - 12H30, ENCERRA AOS DOMINGOS.

“Só a imaginação transforma” surge como elo de ligação para uma mostra expositiva que se revela ponto de encontro e diálogo entre trinta e três artistas, divulgando o carácter de cada um, com o destaque para algumas das suas obras. Na organização desta exposição, com obras que fazem parte do acervo da Fundação Cupertino de Miranda, houve a intenção de mostrar um conjunto menos conhecido do público, destacando artistas que, de alguma forma, estão ligados ao Surrealismo Português. A produção artística dos trinta e três artistas representados nesta exposição é extensa e muito relevante para a Arte Portuguesa, desde o início do século XX até aos nossos dias.

**Programa Centro Português de Surrealismo**



# PASSOS DE CAMILO

**ATÉ JANEIRO | SEIDE | CASA DE CAMILO | GALERIA**

HORÁRIO: TERÇA A SEXTA: 10H00-17H30. SÁBADO E DOMINGO: 10H30 - 12H30 E DAS 14H30 - 17H30.

Conjunto de 12 telas com referências a algumas das localidades com maior importância e significado na vida e na obra do romancista Camilo Castelo Branco, nomeadamente, Lisboa, Vila Real, Porto, Coimbra, Braga, Terras de Basto, Póvoa de Varzim, Vila Nova de Famalicão e Seide.

**Programa Casa de Camilo**

## ESTA NOSSA DEBILIDADE CAMILIANA: TRIBUTO A JOÃO BIGOTTE CHORÃO

**ATÉ JANEIRO | SEIDE | CENTRO DE ESTUDOS CAMILIANOS | SALA DE EXPOSIÇÕES**

HORÁRIO: SEGUNDA A SEXTA: 09H00-17H30. SÁBADO E DOMINGO: 10H30 - 12H30 E DAS 14H30 - 17H30.

Exposição bibliográfica e documental em homenagem ao camilianista João Bigotte Chorão. Ensaísta, crítico literário e fervoroso cultor dos temas referentes a Camilo Castelo Branco.

**Programa Casa de Camilo**





# LUSCO FUSCO DE JORGE MARTINS

**ATÉ 15 DE JANEIRO 2021 | GALERIA  
MUNICIPAL ALA DA FRENTE**

ENTRADA GRATUITA | EMAIL: ALADAFRENTEGALERIA@FAMALICAO.PT | HORÁRIO: TERÇA A SEXTA: 10H00 - 17H30, SÁBADO E DOMINGO: 14H30 - 17H30 | ENCERRA ÀS SEGUNDAS E FERIADOS.

O desenho tem sido uma vigorosa prática de trabalho e pensamento ao longo do extenso percurso de Jorge Martins. Há um explorar constante das possibilidades que materiais tão simples como a grafite, o carvão, a sanguínea, tinta da china, entre outros, lhe conferem, permitindo um amplexo domínio, que revela formas e universos muito singulares. Lusco Fusco é o momento no qual a luz se esvanece para dar lugar à escuridão, o momento onde os limites e as definições das formas ficam em suspenso, espaço de transição, que em certa medida é o espaço de fusão da realidade com a ilusão.

**Programa Ala da Frente**





# MÁRIO CESARINY, CRUZEIRO SEIXAS, JULIO E FERNANDO LEMOS

**PERMANENTE | CENTRO PORTUGUÊS DO  
SURREALISMO**

ENTRADA GRATUITA | [WWW.CUPERTINO.PT](http://WWW.CUPERTINO.PT) | [MUSEU@FCM.ORG.PT](mailto:MUSEU@FCM.ORG.PT) |  
SEGUNDA A SEXTA, DAS 10H00 - 12H30 E DAS 14H00 - 18H00 | SÁBADOS  
DAS 10H00 - 12H30, ENCERRA AOS DOMINGOS E DIA 08, 24, 25 E 31.

O Centro Português do Surrealismo conta no seu acervo, datado maioritariamente do século XX, com uma importante coleção de obras de arte, sendo esta composta predominantemente por artistas surrealistas. A Fundação Cupertino de Miranda dedica assim quatro espaços de exposição permanente aos artistas mais representados na sua coleção – Mário Cesariny, Cruzeiro Seixas, Julio e Fernando Lemos. Conheça algumas das mais importantes obras que se encontram no acervo do Centro Português do Surrealismo.

**Programa Centro Português de Surrealismo**

VITORINO NEMÉSIO  
DE CAMÕES, MANOEL DE  
FERNÃO LOPES, FER  
DO PESSOA, CAMILO CASTELO BR  
ALEXANDRE  
COANEIL



# INDÚSTRIA TÊXTIL DE GUIMARÃES DO SISTEMA ANTIGO AO ADVENTO DAS MÁQUINAS

**ATÉ 25 DE ABRIL DE 2021 | MUSEU DA  
INDÚSTRIA TÊXTIL DA BACIA DO AVE**

ENTRADA GRATUITA | HORÁRIO: TERÇA A SEXTA 10H00 - 17H30 |  
SÁBADO 24, INAUGURAÇÃO - 17H00 | FIM DE SEMANA 14H30-17H30.  
ENCERRA ÀS SEGUNDAS E FERIADOS

A Exposição Indústria Têxtil de Guimarães: do sistema antigo ao advento das máquinas tem como ponto de partida a coleção documental da Fábrica do Castanheiro (1885-2013) e desenvolve uma leitura em torno dos principais acontecimentos, personalidades e fábricas têxteis que estiveram no centro de um movimento industrial transformador do século XIX - Fábrica dos Castanheiro, Fábrica do Moinho do Buraco, Companhia de Fiação e Tecidos de Guimarães. Documentos, objetos e imagens compõem a narrativa de uma industrialização tardia que despertou com a mecanização e a eletrificação, definindo o perfil industrial de Guimarães.

**Programa Rede de Museus**





# DEVESA SOBRE ASAS

PERMANENTE | PARQUE DA DEVESA | JARDINS

São 54 fotografias de 54 espécies de aves, organizadas em dois painéis com 12 imagens referentes aos temas "Zonas Arborizadas" e "A Sobrevoar", um painel com 14 imagens dedicadas ao "Parque", e um painel com 16 imagens referentes a aves no "Lago e Rio". As fotografias pertencem a onze participantes do projeto Devesa sobre Asas.

Programa Parque da Devesa

juventude



## PLANEAMENTO E CONFEÇÃO DE REFEIÇÕES

**QUARTA 20 - 21H00 | CASA DA JUVENTUDE OU PLATAFORMA ZOOM (A CONFIRMAR)**

INSCRIÇÕES GRATUITAS, MAS OBRIGATÓRIAS, ATRAVÉS DO SÍTIUO [WWW.JUVENTUDEFAMALICAO.ORG](http://WWW.JUVENTUDEFAMALICAO.ORG) | PERÍODO DE INSCRIÇÕES: DE 13 A 20 | DESTINATÁRIOS: JOVENS COM IDADES COMPREENDIDAS ENTRE OS 12 E OS 35 ANOS | CONTACTO: 252 314 582

Como se costuma dizer: ano novo, vida nova! Se é em 2021 que queres ser mais saudável, então este workshop é para ti. Nesta ação do Nutre Jovem vamos dar-te estratégias para planeares, confecionares e conservares as tuas refeições. Andar com a marmitta atrás não é uma moda, mas sim uma excelente forma de garantir que tens sempre comida boa e nutritiva à tua espera, não correndo o risco de “comer qualquer coisa” para desenrascar.

Programa Casa da Juventude



## EMPREENDEDORISMO CRIATIVO PARA JOVENS

**SÁBADO 30 - 09H00 | CASA DA JUVENTUDE OU PLATAFORMA ZOOM (A CONFIRMAR)**

INSCRIÇÕES GRATUITAS, MAS OBRIGATÓRIAS, ATRAVÉS DO SÍTIUO [WWW.JUVENTUDEFAMALICAO.ORG](http://WWW.JUVENTUDEFAMALICAO.ORG) | PERÍODO DE INSCRIÇÕES: DE 18 A 28 | DESTINATÁRIOS: JOVENS COM IDADES COMPREENDIDAS ENTRE OS 18 E OS 35 ANOS | CONTACTO: 252 314 582

O presente workshop, dinamizado pela Academia das Emoções, integra o ciclo formativo do Viveiro de Ideias da Casa da Juventude de Famalicão. Nesta primeira sessão serão abordados novos caminhos de mudança para o empreendedorismo, de forma a estimular o jovem empreendedor a assumir mudanças necessárias à concretização dos seus planos de ação, bem como a introdução ao intra-empreendedorismo e o inter-empreendedorismo, a carta da vida relacional do empreendedor, a criatividade do empreendedor e os seus “seis novos sentidos”.

Programa Casa da Juventude





*seniores*



**ESPAÇO S(ÉNIOR) - FILME****FILME MAMMA MIA!  
DE PHYLLIDA LLOYD****SEXTA 15 - 14H30 | BIBLIOTECA MUNICIPAL  
CAMILO CASTELO BRANCO**SESSÃO PRESENCIAL | PÚBLICO-ALVO: SÊNIOR | INSCRIÇÃO MÁXIMA  
DE 20 PARTICIPANTES | 252 312 699

Donna é uma mãe solteira e independente que gere um pequeno e idílico hotel numa ilha grega. A filha Sophie vai casar e para o casamento Donna convida as suas melhores amigas. Mas Sophie, que secretamente sonha encontrar o pai, faz também três convites inesperados. À ilha chegam três homens que pertenceram ao passado de Donna, sendo que qualquer um deles pode ser o pai de Sophie. Em 24 horas, Donna desespera e tudo pode acontecer, até porque com um casamento por perto o romance anda no ar.

**Programa BMCCB****ESPAÇO S(ÉNIOR) - OFICINA****OBJETOS COM HISTÓRIA****SEXTA 22 - 10H30 E/OU 14H30 | RIBA DE AVE |  
POLO DA BIBLIOTECA**SESSÃO PRESENCIAL | PÚBLICO-ALVO: SÊNIOR | INSCRIÇÃO MÁXIMA  
DE 8 PARTICIPANTES | 252 981 620

Oficina sensorial que permitirá, a partir de um texto literário, aludir ao simbolismo de objetos especiais de modo a partilhar as diferentes sensações provocadas.

**Programa BMCCB**

# Diversos



# TERRITÓRIOS DE ESCRITA

## À CONVERSA COM BRUNO MARQUES

APRESENTAÇÃO DO LIVRO "SAPO OCULISTA E A TARTARUGA VOADORA"

**QUINTA 14 - 10H30 | BIBLIOTECA MUNICIPAL CAMILO CASTELO BRANCO**

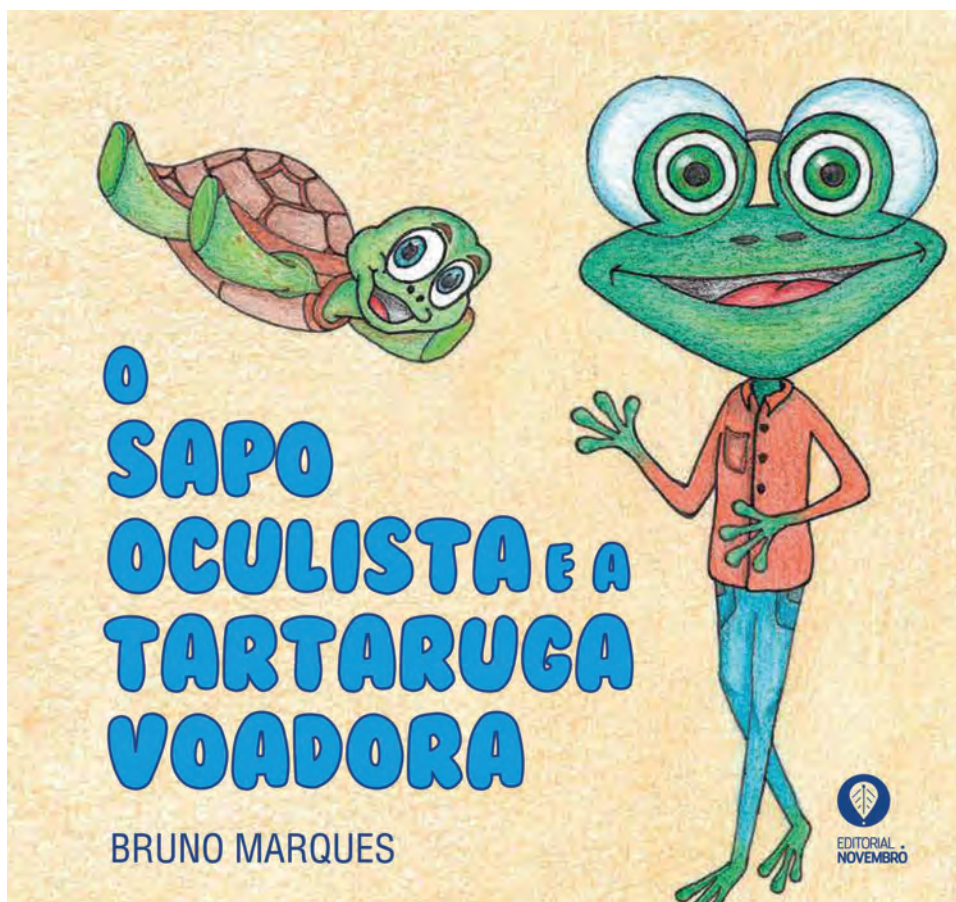
SESSÃO PRESENCIAL | PÚBLICO-ALVO: 1º E 2º CEB | INSCRIÇÃO OBRIGATÓRIA, MÁXIMO 1 TURMA | 252 312 699

Naquele prédio viviam muitos animais diferentes. Na forma de ver o mundo e no seu jeito particular de entrarem nas vidas uns dos outros. Jorge, o sapo oculista, curioso e observador, gostava de ajudar todos os animais do prédio, atento ao passar dos dias, sem nada lhe escapar.

Conheceu Madruga, a tartaruga voadora, que lhe aterrou em cima durante um passeio no parque. E tudo mudou para a tartaruga que voltou a conquistar o seu espírito aventureiro. Ficaram amigos apesar de todas as diferenças. Um sapo oculista, chamado Jorge, e uma tartaruga voadora, de seu nome Madruga.

E existe maior riqueza do que a diferença que nos une a todos?

Programa BMCCB



EXPOSIÇÃO

CASA DO  
TERRITÓRIO

5 OUT 2020 - 4 JUL 2021

COMÉRCIO

TRADIÇÃO & MODERNIDADE



Famalicão  
© SBU LUSAB

PARQUE  
DA DEVEÇA

CASA  
DO TERRITÓRIO

Apoio:  
Fama



# ADIRA À FATURA ELETRÓNICA

+ SIMPLES

+ RÁPIDO

+ AMIGO DO  
AMBIENTE



[www.famalicao.pt](http://www.famalicao.pt)

# atividades pedagógicas

DEVESA EM FAMÍLIA

## CONHECES O ALVARINHO?

**DOMINGO 24 - 10H00 ÀS 12H00 | PARQUE DA DEVESA**

INSCRIÇÕES EM: [GOO.GL/TNAMG6](http://GOO.GL/TNAMG6) | PÚBLICO ALVO: FAMÍLIAS COM CRIANÇAS | GRATUITO

Conheces o Alvarinho? Habita nas antigas e verdadeiras florestas de Portugal; veste-se de verde no calor e despe-se no frio. Vamos comemorar o Dia da Floresta Autóctone a aprender e a plantar uma das árvores mais importantes de Portugal: o carvalho-alvarinho.

**Programa Parque da Devesa/Casa do Território**



## LETRINHAS PARA BEBÊS:

**A ARANHA MUITO OCUPADA**, DE ERIC CARLE**TERÇA E QUINTA - 10H15 | BIBLIOTECA MUNICIPAL**

SESSÕES PRESENCIAIS OU ONLINE | PÚBLICO-ALVO: BERÇÁRIO E CRECHE | SESSÕES AGENDADAS CONFORME DISPONIBILIDADE DE AGENDA, NO MÍNIMO COM 15 DIAS DE ANTECEDÊNCIA | 252 312 699

Uma aranha começa a tecer sua teia. Ao longo do processo, alguns animais da quinta aparecem, tentando captar a sua atenção, mas ela está tão concentrada no seu trabalho que os ignora. Finalmente, quando termina e adormece. **Programa BMCCB**

**O GANSO GASTÃO**, DE PETR HORACEK**TERÇA A QUINTA-FEIRA - 10H15 | RIBA DE AVE | POLO DA BIBLIOTECA**

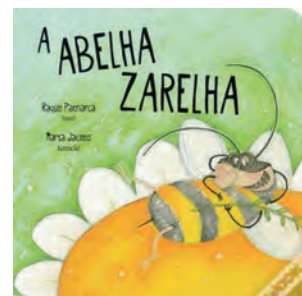
SESSÕES PRESENCIAIS OU ONLINE | PÚBLICO-ALVO: CRECHE | SESSÕES AGENDADAS CONFORME DISPONIBILIDADE DE AGENDA, NO MÍNIMO COM 15 DIAS DE ANTECEDÊNCIA | 252 981 620

Já quiseste ser diferente? O Ganso Gastão quer ser diferente: charla como um tucano, nada como uma foca e salta como um canguru. Mas quando tenta Ruuugir como um leão, o resultado não é bem o que tinha pensado! **Programa BMCCB**

**A ABELHA ZARELHA**, DE RAQUEL PATRIARCA**DE TERÇA A QUINTA-FEIRA - 10H15 | RIBEIRÃO | POLO DA BIBLIOTECA**

SESSÕES PRESENCIAIS OU ONLINE | PÚBLICO-ALVO: CRECHE | SESSÕES AGENDADAS CONFORME DISPONIBILIDADE DE AGENDA, NO MÍNIMO COM 15 DIAS DE ANTECEDÊNCIA | 252 494 107

Nas suas páginas encontramos histórias rimadas para ler em silêncio ou contar em voz alta, onde pequenas personagens com patinhas e antenas sonham, brincam, vivem aventuras e experimentam as surpresas de ser humano e os desafios próprios da sua condição de bichezas. **Programa BMCCB**


**ODS 5 IGUALDADE DE GÊNERO: JUNTOS MUDAMOS O MUNDO**  
**CONTOS QUE MUDAM O MUNDO: JAIME É UMA SEREIA**, DE JESSICA LOVE
**TERÇAS E SEXTAS - 10H15 E/OU 14H30 | BIBLIOTECA MUNICIPAL E POLOS DE LEITURA**

SESSÕES PRESENCIAIS OU ONLINE | PÚBLICO-ALVO: PRÉ-ESCOLAR E 1º CEB | SESSÕES AGENDADAS CONFORME DISPONIBILIDADE DE AGENDA, NO MÍNIMO COM 15 DIAS DE ANTECEDÊNCIA | 252 312 699

Todos os sábados de manhã, o Jaime vai com a avó à natação. Mas no dia em que vê três mulheres vestidas de sereias no metro, tudo muda. O Jaime fica maravilhado. Quando chega a casa, só consegue pensar numa coisa: tornar-se também ele uma sereia. **Programa BMCCB**



DE FAMILIÇÃO PARA O MUNDO – CONTRIBUTOS DA HISTÓRIA LOCAL

## OS EXPLORADORES DA BANDEIRA

**DE TERÇA E QUINTA – 10H15 E/OU 14H30 | BIBLIOTECA MUNICIPAL**

PÚBLICO-ALVO: 1º CEB | SESSÕES AGENDADAS CONFORME DISPONIBILIDADE DE AGENDA, NO MÍNIMO COM 15 DIAS DE ANTECEDÊNCIA | 252 312 699

A Bandeira é um dos grandes símbolos que representa uma nação, quer seja um país ou um município. Nesta oficina vamos pedir aos nossos “exploradores” que observem a bandeira do seu Município e aprendam um pouco mais sobre o seu significado e os símbolos que a constituem.

**Programa BMCCB**



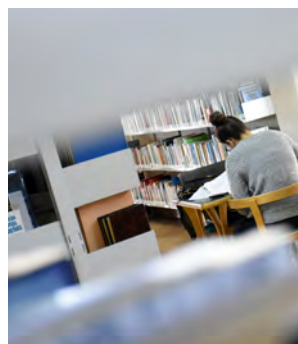
## O LADO B DA BIBLIOTECA

**TERÇA A QUINTA – 10H15 E/OU 14H30 | BIBLIOTECA MUNICIPAL**

PÚBLICO-ALVO: 1º CEB | SESSÕES AGENDADAS CONFORME DISPONIBILIDADE DE AGENDA, NO MÍNIMO COM 15 DIAS DE ANTECEDÊNCIA | 252 312 699

Todos sabemos que nas Bibliotecas existem muitos livros! Mas, e o resto? Será que conhecemos bem a Biblioteca do nosso concelho? Quantos anos tem? Quem foi o seu primeiro bibliotecário? Que documentos antigos esconde este edifício? Venham conhecer “o lado B” desta instituição local do concelho de Vila Nova de Famalicão, através de um quiz educativo realizado no Espaço Digital e-theca.

**Programa BMCCB**



## A EUROPA VISTA À LUPA

**DE TERÇA A QUINTA – 10H15 E/OU 14H30 | BIBLIOTECA MUNICIPAL**

PÚBLICO-ALVO: 1º CEB | SESSÕES AGENDADAS CONFORME DISPONIBILIDADE DE AGENDA, NO MÍNIMO COM 15 DIAS DE ANTECEDÊNCIA | 252 312 699

Através de uma oficina divertida vem descobrir e aprender um pouco mais sobre a União Europeia e os seus Estados Membros, explorando um mapa e consultando o material informativo existente na Antena de Informação Europeia, que está localizada na Biblioteca Municipal.

**Programa BMCCB**



## DO PERGAMINHO AO DIGITAL

**DE TERÇA A QUINTA – 10H15 E/OU 14H30 | BIBLIOTECA MUNICIPAL**

PÚBLICO-ALVO: 2º CEB | SESSÕES AGENDADAS CONFORME DISPONIBILIDADE DE AGENDA, NO MÍNIMO COM 15 DIAS DE ANTECEDÊNCIA | 252 312 699

Nesta oficina vamos descobrir um pouco da história da evolução da escrita e do livro desde as primeiras civilizações até aos dias de hoje numa visita aos vários espaços da Biblioteca Municipal, desde do Fundo Local ao Espaço Digital e-theca, onde serão revelados pequenos segredos e curiosidades sobre o Livro.

**Programa BMCCB**





# MAIS E MELHORES ANOS!



É com o objetivo de dar mais vida aos anos que a Câmara Municipal de Vila Nova de Famalicão criou o programa Mais e Melhores Anos. O programa proporciona atividade física, lazer, convívio e reabilitação profissional aos seniores famalicenses, mas também àqueles que necessitam de reabilitação física e a pessoas portadores de deficiência. Mais de duas dezenas de técnicos municipais habilitados estão envolvidos no projeto, entre professores de educação física e fisioterapeutas, promovendo quase 20 modalidades desde a hidroginástica, hidroterapia, boccia, ginástica funcional, pilates e yoga, entre muitas outras.

**Dê mais vida aos anos!**

**A frequência é gratuita.**

**Mais e melhores anos é sinónimo de mais qualidade de vida.**



O NOSSO LUGAR NO DESPORTO.  
[WWW.FAMALICAO.PT](http://WWW.FAMALICAO.PT)

 **GABINETE DE DESPORTO**  
TELEFONE **252 320 954**

FAMALICÃO O TEU LUGAR NA EDUCAÇÃO  
CONSULTE OFERTA FORMATIVA EM [WWW.FAMALICAOEDUCATIVO.PT](http://WWW.FAMALICAOEDUCATIVO.PT)

# ENSINO PROFISSIONAL

*Uma opção  
de futuro!*

# quadrilátero

## BARCELOS

TEATRO

**CASAL DA TRETA** COM ANA BOLA  
E JOSÉ PEDRO GOMES  
GRUPO: FORÇA DA PRODUÇÃO

SÁBADO 23 - 21H30 | THEATRO GIL  
VICENTE

ENTRADA 10€ | M/12

TEATRO

**GOSTAVA DE ESTAR VIVA PARA  
VÊ-LOS SOFRER** COM ANA  
BUSTORFF

GRUPO: CTB - COMPANHIA DE  
TEATRO DE BRAGA

QUINTA 30 - 21H30 | THEATRO GIL VICENTE

ENTRADA: 3,00€ | DESCONTO CARTÃO  
QUADRILÁTERO E CARTÃO BARCELOS JOVEM  
| M/12

EXPOSIÇÃO DA FUNDAÇÃO SERRALVES

**A VIDA COMO ELA É** DE  
LOURDES CASTRO

ATÉ 18 DE JANEIRO 2021 | GALERIA  
MUNICIPAL DE ARTE

ENTRADA: GRATUITA | EXPOSIÇÃO  
TEMPORÁRIA

EXPOSIÇÃO

**RECONFIGURADO**

REINTERPRETAÇÃO GRÁFICA DO  
FIGURADO DE ROSA RAMALHO  
PELOS ALUNOS DO IPCA

ATÉ 31 DE JANEIRO | SALA DA CAPELA DO  
MUSEU DE OLARIA

ENTRADA: GRATUITA | EXPOSIÇÃO TEMPORÁRIA



### **CASA DE CAMILO MUSEU | CENTRO DE ESTUDOS**

Av. de S. Miguel, n. 758  
4770-631, S. Miguel de Seide  
252 327 186 (Casa de Camilo)  
252 309 750 (Centro de Estudos)  
www.camilocastelobranco.org  
geral@camilocastelobranco.org  
Terça a sexta: 10h00-17h30; sábado e domingo: 10h30-12h30 e 14h30-17h30.  
Encerra às segundas e feriados

### **CASA-MUSEU SOLEDADE MALVAR**

Av. 25 de Abril, n. 104,  
4760-101 VNF  
TEL: 252 318 091  
soledademalvar@famalicao.pt  
Terça a sexta: 10h00-13h00 e 14h00- 17h00.  
Encerra às segundas, fins de semana e feriados

### **MUSEU BERNARDINO MACHADO**

R. Adriano Pinto Basto, n. 79  
4760-114 VNF  
TEL: 252 377 733  
museu@bernardinomachado.org  
www.bernardinomachado.org  
Terça a sexta: 10h-17h30; sábado e domingo: 14h30-17h30. Encerra às segundas e feriados

### **MUSEU CÍVICO E RELIGIOSO DE MOUQUIM**

Largo Padre Domingos Simões Abreu  
4770-360, Mouquim, VNF  
museu.s.tiagomouquim@gmail.com  
Visitantes mediante marcação prévia.

### **MUSEU DA FUNDAÇÃO CUPERTINO DE MIRANDA | CENTRO PORTUGUÊS DO SURREALISMO**

Praça D. Maria II  
4760-111 VNF  
TEL: 252 301 650  
www.cupertino.pt  
museu@fcm.org.pt  
geral@fcm.org.pt  
Segunda a sexta: 10h00-12h30 e 14h00-18h00; sábados e feriados 14h00-18h00.  
Encerra aos domingos, fins de semana de agosto e feriados (01 de Janeiro; sexta-feira santa; 01 de maio; Corpo de Deus; 15 de Agosto; 01 de novembro: 8, 24 e 25 de dezembro.

### **MUSEU DE CERÂMICA ARTÍSTICA DA FUNDAÇÃO CASTRO ALVES**

R. Comendador Castro Alves, n. 391  
4765-053 Bairro VNF  
TEL: 252 931 053  
fundacao@fundacaocastroalves.org  
www.fundacaocastroalves.org  
Segunda a sexta: 10h00-12h00 e 14h00-17h00; sábado: 15h00-18h00 (mediante marcação prévia). Encerra aos fins de semana e feriados.

### **MUSEU DA CONFRARIA DE NOSSA S<sup>ª</sup> DO CARMO**

Largo de Nossa Senhora do Carmo  
4775-418, Lemenhe  
TEL: 967 323 979  
senhoradocarmo@sapo.pt  
Visitas mediante marcação prévia.

### **MUSEU DE ARTE SACRA DA CAPELA DA LAPA**

Largo Tinoco de Sousa  
4760-108 VNF  
TEL: 252 320 900  
museuartsacra@famalicao.pt  
Terça: 10h00-13h00; quinta: 14h30-17h00.  
Encerra nos restantes dias e horários.

### **MUSEU DA INDÚSTRIA TÊXTIL DA BACIA DO AVE**

R. José Casimiro da Silva, Outeiro  
4760-355, Calendário VNF  
TEL: 252 313 986  
geral@museudaindustriatextil.org  
www.museudaindustriatextil.org  
Terça a sexta: 10h00-17h30  
Fim de semana: 14h30-17h30. Encerra às segundas e feriados.

### **MUSEU DA GUERRA COLONIAL**

Lago Discount - Lote 35 A,  
4760-727 Ribeirão VNF  
TEL: 252 217 998  
museuguerracolonial@adfa.org.pt  
www.museuguerracolonial.pt  
Terças, quintas e sábados: 14h30-18h00  
(Grupos e escolas: visitas com marcação prévia)

### **MUSEU DO AUTOMÓVEL**

Lago Discount - Lote 48 B, 4760-673 Ribeirão, VNF  
TEL: 252 314 045

museudoautomovelfamalicao@gmail.com  
Segunda a sexta: 10h00 - 12h30 e 14h30 - 17h30. Encerra ao fim de semana.

### **MUSEU NACIONAL FERROVIÁRIO - NÚCLEO DE LOUSADO**

Largo da Estação de Lousado 2,  
4760-623, Lousado, VNF  
TEL: 252 153 646  
museuferroviario@famalicao.pt  
servicoaocliente@fmmf.pt  
www.fmmf.pt  
Terça a sexta: 10h00-17h30; fins de semana e feriados: 14h30-17h30. Encerra às segundas, Páscoa e Natal.

**FARMÁCIAS DE SERVIÇO****SEXTA 01** Central**SÁBADO 02** Calendário | Ribeirão | Almeida e Sousa**DOMINGO 03** Nogueira | Riba d'Ave**SEGUNDA 04** Valongo | Delães**TERÇA 05** Gavião | Bairro**QUARTA 06** Barbosa**QUINTA 07** Cameira | Ribeirão | Almeida e Sousa**SEXTA 08** Calendário | Riba d'Ave**SÁBADO 09** Nogueira**DOMINGO 10** Valongo | Bairro**SEGUNDA 11** Gavião | Delães**TERÇA 12** Barbosa | Ribeirão**QUARTA 13** Cameira | Riba d'Ave**QUINTA 14** Central | Almeida e Sousa**SEXTA 15** Nogueira | Bairro**SÁBADO 16** Valongo | Delães**DOMINGO 17** Gavião | Ribeirão**SEGUNDA 18** Barbosa | Riba d'Ave**TERÇA 19** Cameira | Almeida e Sousa**QUARTA 20** Central | Bairro**QUINTA 21** Calendário | Delães**SEXTA 22** Valongo | Ribeirão**SÁBADO 23** Gavião | Riba d'Ave**DOMINGO 24** Barbosa | Almeida e Sousa**SEGUNDA 25** Cameira | Bairro**TERÇA 26** Central | Delães**QUARTA 27** Calendário | Ribeirão**QUINTA 28** Nogueira | Riba d'Ave**SEXTA 29** Gavião | Almeida e Sousa**SÁBADO 30** Barbosa | Bairro**DOMINGO 31** Cameira | Delães**CONTACTOS****FARMÁCIA ALMEIDA E SOUSA**Av. 25 de Abril, 88 - Oliveira Sta. Maria  
Tel. 252 931 365**FARMÁCIA DE BAIRRO**

Av. Silva Pereira, 121 - Bairro Tel. 252 932 678

**FARMÁCIA BARBOSA**R. Barão da Trovisqueira, VNF  
Tel. 252 302 120**FARMÁCIA DE CALENDÁRIO**

R. da Liberdade, 76 - VNF Tel. 252 378 400/1

**FARMÁCIA CAMEIRA**Cp. Mouzinho de Albuquerque, 129 - VNF  
Tel. 252 323 819**FARMÁCIA CENTRAL**

Praça D. Maria II, 1326 - VNF Tel. 252 323 214

**FARMÁCIA DELÃES**

R. da Portela, 270 - Delães Tel. 252 931 216

**FARMÁCIA GAVIÃO**

Av. Eng. Pinheiro Braga, 72 - VNF

Tel. 252 317 301

**FARMÁCIA NOGUEIRA**Av. M. Humberto Delgado, 87 - VNF  
Tel. 252 310 607**FARMÁCIA RIBA D'AVE**Av. Narciso Ferreira, 98 - Riba de Ave  
Tel. 252 982 124**FARMÁCIA RIBEIRÃO**R. Quinta da Igreja, 9 - Ribeirão  
Tel. 252 416 482**FARMÁCIA VALONGO**

R. Adriano Pinto Basto, 54 - VNF

**CONTACTOS EQUIPAMENTOS MUNICIPAIS****ARQUIVO MUNICIPAL ALBERTO SAMPAIO**

R. Adriano Pinto Basto

4760-114 V.N.F.

Tel 252 312 661

arquivomunicipal@famalicao.pt

Horário: segunda a quinta das 9h às 17h30;

sexta das 9h00 às 11h30

**BIBLIOTECA MUNICIPAL CAMILO CASTELO BRANCO**

Av. Dr. Carlos Bacelar - Ap 154

4761-925, V.N.F.

Tel. 252 312 699

geral@bibliotecacamilocastelobranco.org

www.bibliotecacamilocastelobranco.org

Horários: Seg 14h às 19h30; Ter a Sex 10h às 19h30 e sáb 10h às 13h e 14h às 17h

Polo de Joane: 252 993 756

Polo de Lousado: 252 492 983

Polo de Pousada de Saramagos:

T252 992 045

Polo de Riba de Ave: 252 981 620

Polo de Ribeirão: 252 494 107

**CÂMARA MUNICIPAL DE V.N. FAMILIÇÃO**

Praça Álvaro Marques

4764-502 V.N.F.

Tel 252 320 900 | 252 323 751 [Fax]

camaramunicipal@famalicao.pt

www.famalicao.pt

**CASA DA JUVENTUDE**

R. Manuel Pinto de Sousa, 146

4760-155 V.N.F.

Tel 252 314 582/3

casadajuventude@famalicao.pt

www.juventudedefamalicao.org

Horário: segunda a sexta: 10h às 18h

Sábado: por marcação prévia para os

espaços requisitáveis

**CENTRO DE ESTUDOS CAMILIANOS**

AV. de S. Miguel, 758

4770-631 S. Miguel de Seide

Tel. 252 309 750

Horário: segunda a sexta das 10h às 17h30;

sábado e domingo das 10h30 às 12h30 e

14h30 às 17h30;

Biblioteca (segunda a sexta) 10h às 17h15

**CASA DAS ARTES**

Av. Dr. Carlos Bacelar

4760-103 V.N.F.

Tel: 252 371 297 | 252 371 298 F 252 371 299

casadasartes@famalicao.pt

blog: www.casadasartes.blogspot.com

bilheteira: casadasartsvnfbilheteiraon-

line.pt

Horários: Terça a Quinta-feira: 10h00 -

19h00 Sexta-feira: 10h00 - 19h00 e 20h30 -

22h30.

Nos sábados, domingos e feriados em que haja espetáculos, a bilheteira abrirá uma hora antes do seu início e encerrará uma hora depois.

**PARQUE DA DEVEISA**

Rua Fernando Mesquita - Antas, 2453 - D

4760-034 V.N.F.

parquedadeveisa@famalicao.pt

www.parquedadeveisa.com

**CASA DO TERRITÓRIO**

Exposição permanente: "Tempo, Espaço &amp; Ser-Território de V.N. de Famalicao"

Tel: 252 374 184

casadoterritorio@famalicao.pt

Serviços Educativos: 252 317 200

sedeveisa@famalicao.pt

Hortas Urbanas: 252 315 194

hufa@famalicao.pt

**GALERIA MUNICIPAL ALA DA FRENTE**

Palacete Barão da Trovisqueira

R. Adriano Pinto Basto, 79

4760-114 V.N.F.

aladafrentegaleria@famalicao.pt

Tel. 252 320 900

Horário: Terça a sexta : 10h às 17h30

Sábado e domingo: 14h30 às 17h30

**POSTO DE TURISMO**

Praça D. Maria II

4760-111 V.N.F.

Tel.252 312 564

famalicaoturismo@famalicao.pt

Horário: segunda a quinta: 09h às 18h

sexta: 09h às 12h

**LOJA INTERATIVA DE TURISMO**

Praça D. Maria

4760-111 V.N.F.

Tel. 252 317 474

lojainterativa@famalicao.pt

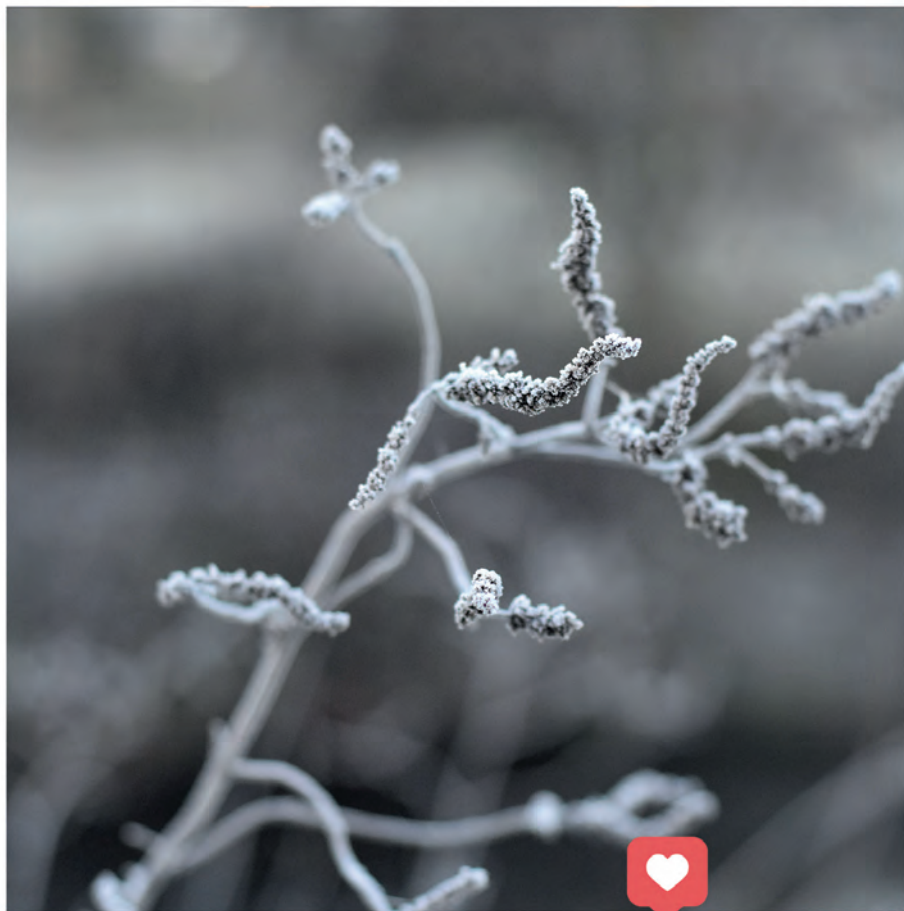
Horário: segunda a domingo 10h às 19h



municipio\_de\_famalicao



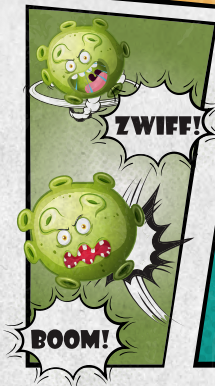
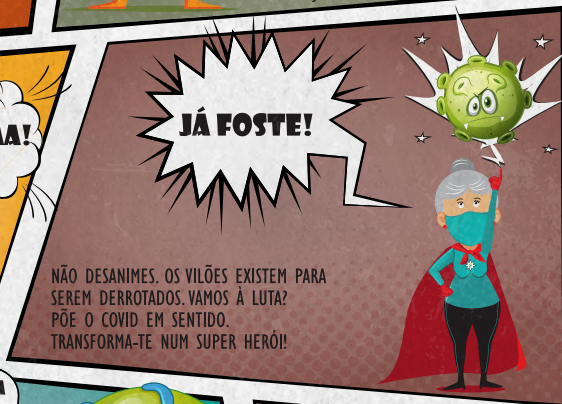
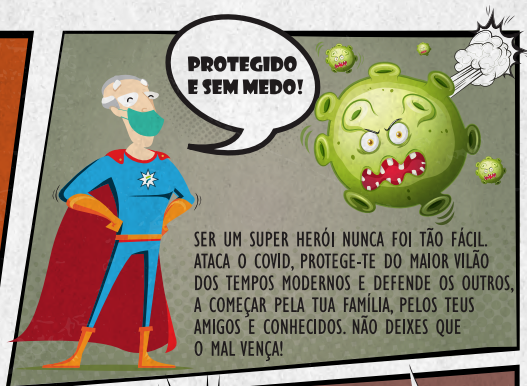
Instagram



**SEGUE O MUNICÍPIO NO INSTAGRAM**  
PARA VERES FOTOS E VÍDEOS  
E DESCOBRE PORMENORES QUE VAIS ADORAR.

# SÊ UM HERÓI! PROTEGE-TE DA COVID-19

LAVA BEM AS MÃOS E USA GEL DESINFETANTE.  
USA A MÁSCARA DE PROTEÇÃO SEMPRE QUE POSSÍVEL.  
MANTÉM O DISTÂNCIAMENTO SOCIAL.





**Famalicão**  
CÂMARA MUNICIPAL

[www.famalicao.pt](http://www.famalicao.pt)

**DM**

**ctt**

**Taxa Paga**  
Portugal  
Vila Nova de Famalicão